

# ARCHIVES

départementales et métropolitaines

## Chromolithographies publicitaires

21Fi 1-21Fi285

2<sup>nd</sup>e moitié du XIX<sup>e</sup> siècle-1<sup>ère</sup> moitié du XX<sup>e</sup> siècle



21Fi32

Agnès de Zolt

# Introduction

## Zone d'identification

Cote :

21Fi 1-21Fi285

Date :

2<sup>nd</sup>e moitié du XIX<sup>e</sup> siècle-1<sup>ère</sup> moitié du XX<sup>e</sup> siècle

Description physique :

Importance matérielle : Ensemble de chromolithographies à but publicitaire, imprimées sur papier, généralement de couleurs vives. Certaines bénéficient d'un papier de qualité, avec ajourage artistique ou rehaussement en doré. D'autres, souvent parmi les plus petites dimensions, ont été réalisées sur un papier de très médiocre qualité et avec une économie de couleurs.

Particularité physique : papier – couleur - chromolithographie

Dimensions : Pour la plupart des documents, 6,5 ou 7x10,5 ou 11,5 cm.

Organisme :

Archives du département du Rhône et de la métropole de Lyon

Auteur :

Agnès de Zolt

Histoire de la conservation :

Aucune information n'est connue sur les conditions de conservation antérieures à l'entrée de ces documents aux Archives du Rhône.

Modalités d'entrée :

Collection essentiellement issue d'un achat effectué auprès de M. Claude Boisard, le 12 avril 2006.

## Zone du contenu et de la structure

Présentation du contenu :

La sous-série 21Fi est composée de chromolithographies publicitaires, illustrant des marques, enseignes ou produits lyonnais, entre la seconde moitié du XIX<sup>e</sup> siècle et la première moitié du XX<sup>e</sup> siècle.

La lithographie est un procédé d'impression à plat (contrairement à la gravure) inventé en 1796 par Aloys Senefelder. La lithographie en couleurs a été mise au point en 1837 par Godefroy Engelmann qui lui donna le nom de « chromolithographie ». Ces techniques ont permis la diffusion massive d'œuvres et de supports-papier. La chromolithographie s'est notamment perfectionnée et développée au cours du XIX<sup>e</sup> siècle, touchant tous les domaines, dont celui du commerce, avec les formes les plus diverses de publicité : affiches, catalogues, calendriers, étiquettes, prospectus, emballages ou encore images à collectionner, également appelées « cartes-primés », destinées à promouvoir ou faire connaître produits, magasins et marques. Au début de leur production, les cartes-primés étaient des images enfantines ou ludiques. Par la suite, des sujets plus sérieux furent retenus : histoire, géographie, personnages célèbres, arts, science, morale,... Les informations commerciales et publicitaires se trouvaient en général au verso.

Évaluation, tris, et éliminations, sort final :

Aucun document n'a été éliminé, y compris les rares doubles.

Accroissements :

Cette sous-série est susceptible d'accueillir de nouvelles entrées et sera donc amenée à s'accroître.

Mode de classement :

Les sous-séries dédiées aux documents par type ou par format ne bénéficient d'aucun plan de classement, les documents étant cotés au fur et à mesure de leur entrée. Une organisation par sujet et par marques a toutefois été établie pour cet ensemble initial, avec notamment une importante première partie sur les

marques de chocolat, en particulier les chocolats et cacao Payraud.

## **Zone des conditions d'accès et d'utilisation**

Conditions d'accès :

Les documents sont librement communicables uniquement sous leur version numérisée.

Conditions d'utilisation :

Les documents sont librement reproductibles sous réserve de la mention de leur référence et du service des Archives départementales du Rhône.

Caractéristiques matérielles et contraintes techniques :

Dans l'ensemble, les documents sont en bon état, mis à part quelques petites pliures, des coins un peu cornés et de rares déchirures.

## **Zone des sources complémentaires**

Documents en relation :

**Archives départementales du Rhône**

8M - Commerce et tourisme (1800-1940).

6Up1 Tribunal de commerce de Lyon (1800-1970).

7Fi10 - photographie publicitaire des chocolats Payraud.

42Fi630 - Chromos publicitaires édités par la chocolaterie d'Aiguebelle (Drôme).

**Archives municipales de Lyon**

10Fi - fonds Theuret (1300 chromolithographies).

**Musée de l'imprimerie de Lyon**

Collection d'affiches et de pierres lithographiques.

Exposition « Couleurs » (16 novembre 2007-17 février 2008).

Bibliographie :

Isabeau de Rouffignac, *Les chromos : Album d'une collection*, Éditions de la Martinière, 2016.

Frédéric Hesse, *La chromolithographie et la photochromolithographie*, édition française, revue et augmentée... par Albert Mouillot,... Georges Lequatre, LEN, date de première édition : 1897.

Jorge de Sousa, *La mémoire lithographique. 200 ans d'images*, Art et Métiers du Livre, 1998.

Collectif, *Dictionnaire des imprimeurs lithographes du XIXe siècle*. Édition en ligne de l'École des Chartes (ELEC), mise en ligne depuis janvier 2014.

# Répertoire

**21Fi1-21Fi101    Chocolat et cacao en feuilles Payraud – Lyon.**

**s.d.**

---

**21Fi1-21Fi4    Guerre de 1870.**

**s.d.**

Description physique :

Dimensions : 9,5x13,5 cm

Particularités :

PAPIER AJOURE -CADRE FESTONNE

1ère série.

Auteur : GERMAIN, G. (dessinateur)

---

**21Fi1    Combat de cavalerie à Pont-à-Mousson (12 août 1870) – n° 11.**

**s.d.**

---

**21Fi2    Bataille de Borny (14 août 1870) – n° 12.**

**s.d.**

Le général Decaen tombe mortellement blessé.

Caractéristiques matérielles et contraintes techniques :

Petite pliure centrale.

---

**21Fi3    Bataille de Sedan (1<sup>er</sup> septembre 1870) – n° 16.**

**s.d.**

Défense de Bazeilles.

Caractéristiques matérielles et contraintes techniques :

Coin inférieur gauche manquant.

---

**21Fi4    Défense héroïque de Châteaudun (18 octobre 1870) – n° 24.**

**s.d.**

---

**21Fi5    L'attaque d'une forteresse.**

**s.d.**

Auteur : APPEL, F. (imprimeur lithographe)

---

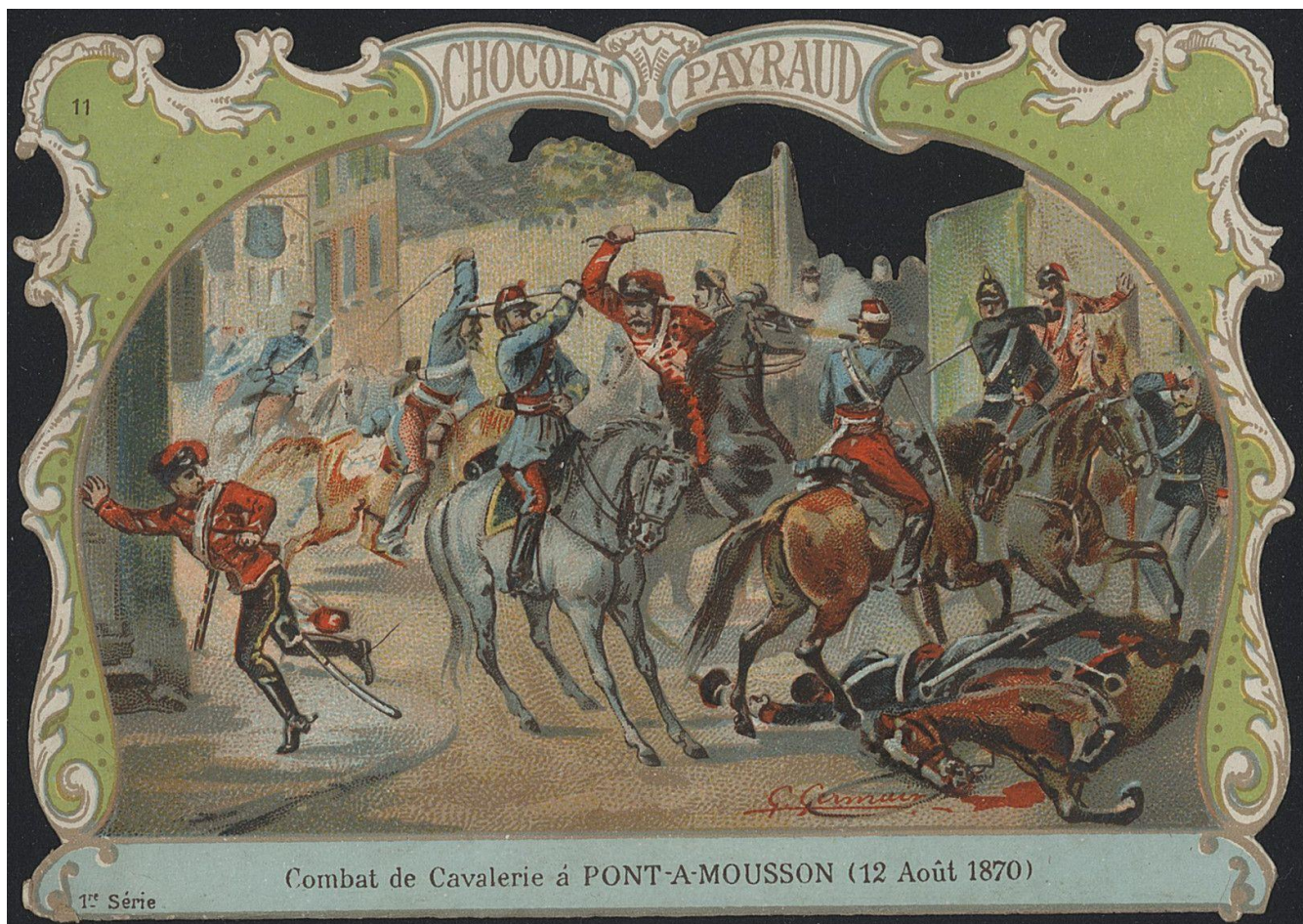
**21Fi6    L'amour en Afrique.**

**s.d.**

Auteur : VALLET, MINOT ET CIE (Imprimeur lithographe, Paris)

---





21Fi1

**21Fi7-21Fi9 Série « Devinettes. »**

s.d.

**21Fi7 « Pourquoi les canotiers parisiens ressemblent-ils aux acteurs ? »**

s.d.

« Parce que comme eux, ils ont l'habitude de la Seine. »

Auteur : TH. DUPUY ET FILS (imprimeur et dessinateur lithographe, Paris)

**21Fi8 « Quel est le thé le plus apéritif ? »**

s.d.

« Le ténia. »

Auteur : TH. DUPUY ET FILS (imprimeur et dessinateur lithographe, Paris)

**21Fi9 « Pourquoi le champagne est-il le vin préféré dans la Marine ? »**

s.d.

« Parce que c'est celui qui fait le plus de mousse. »

Auteur : TH. DUPUY ET FILS (imprimeur et dessinateur lithographe, Paris)

**21Fi10-21Fi12 Série « Justice. »**

**s.d.**

Auteur : TESTU ET MASSIN ; TESTU, Laurent Étienne (imprimeur lithographe)

---

**21Fi10 N° 1 – Ils se précipitent à l’envi.**

**s.d.**

---

**21Fi11 N° 5 – Le juge ouvre l’huître et la gruge.**

**s.d.**

---

**21Fi12 Ce dont ils furent vivement admonestés et condamnés au fouet.**

**s.d.**

---

**21Fi13-21Fi27 Série « Cadre doré. »**

**s.d.**

Auteur : CHAMPENOIS, Ferdinand (imprimeur lithographe)

---

**21Fi13 Le marché aux fleurs.**

**s.d.**

Caractéristiques matérielles et contraintes techniques :  
Coin inférieur droit et bordure abîmés.

---

**21Fi14 Le jour de fête.**

**s.d.**

---

**21Fi15 La toilette de bébé.**

**s.d.**

---

**21Fi16 Un bout de toilette à Azor.**

**s.d.**

---

**21Fi17 Un lauréat.**

**s.d.**

---

**21Fi18 Une note pénible.**

**s.d.**

---

**21Fi19 Le Guignol improvisé.**

**s.d.**

---

**21Fi20 Le peintre d’histoire.**

**s.d.**

---

**21Fi21 Un explorateur novice.**

**s.d.**

---

**21Fi22 Hareng frais.**

**s.d.**

Caractéristiques matérielles et contraintes techniques :  
Pliure et coins abîmés.

---





21Fi13

**21Fi23 La pêche aux crabes.**

s.d.

**21Fi24 Manqué !**

s.d.

**21Fi25 Effet de recul.**

s.d.

**21Fi26 Gare la casse !**

s.d.

Caractéristiques matérielles et contraintes techniques :  
Bords et coins abîmés.

**21Fi27 La chasse aux rhumatismes.**

s.d.

**21Fi28-21Fi45 Série « Enfants. »**

s.d.

**21Fi28 Trois Pierrot trinquant au champagne.**

s.d.

**21Fi29 Jeu de grâce.**

s.d.

Auteur : H. LAAS (imprimeur, Paris)

<b>21Fi30</b>	<b>Saut de corde.</b>	<b>s.d.</b>
Auteur : H. LAAS (imprimeur, Paris)		
<b>21Fi31</b>	<b>Prusse.</b>	<b>s.d.</b>
Auteur : TESTU ET MASSIN ; TESTU, Laurent Étienne (imprimeur lithographe)		
<b>21Fi32</b>	<b>Topaze.</b>	<b>s.d.</b>
Auteur : TESTU ET MASSIN ; TESTU, Laurent Étienne (imprimeur lithographe)		
<b>21Fi33</b>	<b>Les ailes coupées.</b>	<b>s.d.</b>
Auteur : TESTU ET MASSIN ; TESTU, Laurent Étienne (imprimeur lithographe)		
<b>21Fi34</b>	<b>Bouquets de violettes.</b>	<b>s.d.</b>
Auteur : TESTU ET MASSIN ; TESTU, Laurent Étienne (imprimeur lithographe)		
<b>21Fi35</b>	<b>Cheval de bois.</b>	<b>s.d.</b>
Auteur : TESTU ET MASSIN ; TESTU, Laurent Étienne (imprimeur lithographe)		
<b>21Fi36</b>	<b>Petit jockey.</b>	<b>s.d.</b>
Auteur : TESTU ET MASSIN ; TESTU, Laurent Étienne (imprimeur lithographe)		
<b>21Fi37</b>	<b>Norvège.</b>	<b>s.d.</b>
Auteur : TESTU ET MASSIN ; TESTU, Laurent Étienne (imprimeur lithographe)		
<b>21Fi38</b>	<b>Une coquille de noix.</b>	<b>s.d.</b>
Auteur : TESTU ET MASSIN ; TESTU, Laurent Étienne (imprimeur lithographe)		
<b>21Fi39</b>	<b>Le procureur.</b>	<b>s.d.</b>
Auteur : TESTU ET MASSIN ; TESTU, Laurent Étienne (imprimeur lithographe)		
<b>21Fi40</b>	<b>Le majordome.</b>	<b>s.d.</b>
Auteur : TESTU ET MASSIN ; TESTU, Laurent Étienne (imprimeur lithographe)		
<b>21Fi41</b>	<b>Gare la salle de police.</b>	<b>s.d.</b>
Auteur : H. LAAS (imprimeur, Paris)		
<b>21Fi42</b>	<b>« Pourquoi les gens enrhumés gagnent-ils toujours en jouant aux cartes ? »</b>	<b>s.d.</b>
« Parce qu'ils ont l'atout (la toux). »		
Caractéristiques matérielles et contraintes techniques : Déchirure sur le bord supérieur.		



Auteur : TH. DUPUY ET FILS (imprimeur et dessinateur lithographe, Paris)

---

**21Fi43    Coup esquivé !** **s.d.**

---

**21Fi44    Ecosse.** **s.d.**

Auteur : TESTU ET MASSIN ; TESTU, Laurent Étienne (imprimeur lithographe)

---

**21Fi45    Pillage d'une boîte de Cacao Payraud.** **s.d.**

Auteur : BASTER & VIEILLEMARD (imprimeur lithographe, Paris)

---

**21Fi46-21Fi48    Série « Mois de l'année. »** **s.d.**

Auteur : VEUVE H. BATAILLE (imprimeur lithographe, Paris)

---

**21Fi46    Février.** **s.d.**

---

**21Fi47    Octobre.** **s.d.**

---

**21Fi48    Décembre.** **s.d.**

---

**21Fi49-21Fi54    Série « Villes. »** **s.d.**

Description physique :

Particularité physique : noir et blanc

Auteur : A. JOUIN (imprimeur lithographe, Paris)

---

**21Fi49    Angers.** **s.d.**

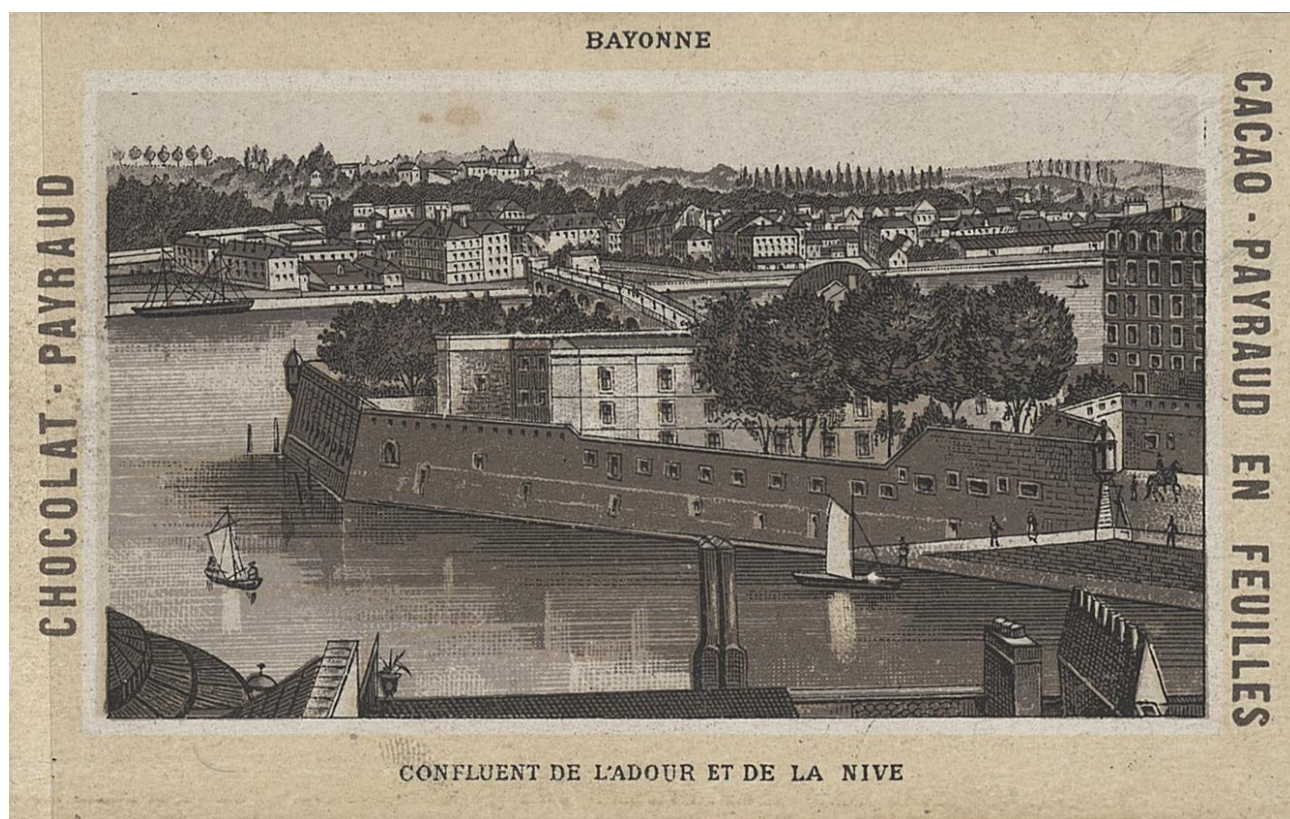
Le pont sur la Maine.

---

**21Fi50    Bayonne.** **s.d.**

Confluent de l'Adour et de la Nive.

---



20Fi50

**21Fi51 Bordeaux.**

s.d.

Les Quinconces.

**21Fi52 Lille.**

s.d.

La colonne, grande place.

Caractéristiques matérielles et contraintes techniques :  
Quelques tâches.

**21Fi53 Morlaix.**

s.d.

Le viaduc (longueur 292 m. Hauteur 57m74).

**21Fi54 Saint-Malo.**

s.d.

Château et porte Saint-Vincent.

**21Fi55 Voiliers et phare.**

s.d.

**21Fi56-21Fi77 Série « Paysages, fleurs et oiseaux. »**

s.d.

---

**21Fi56 Village et branche de myosotis.**

s.d.

Caractéristiques matérielles et contraintes techniques :  
Bordure de droite abîmée.

---

**21Fi57 Village, un couple de rouges-gorges et bouquet de delphinium.**

s.d.

---

**21Fi58 Grande bâtisse au bord de l'eau.**

s.d.

---

**21Fi59 Grande chaumière au bord de l'eau.**

s.d.

---

**21Fi60 Deux chaumières au bord de l'eau.**

s.d.

---

**21Fi61-21Fi62 Maisons avec guirlande fleurs roses et blanches.**

s.d.

---

**21Fi61 Petit modèle.**

s.d.

Description physique :  
Dimensions : 10x6,5 cm

---

**21Fi62 Grand modèle.**

s.d.

Description physique :  
Dimensions : 10,8x7 cm

---

**21Fi63 Chaumière au bord de l'eau avec guirlande de roses et de myosotis.**

s.d.

---

**21Fi64 Maison au bord de l'eau avec guirlande de roses et de pâquerettes.**

s.d.

---

**21Fi65 Maisons avec guirlande de pâquerettes et de fleurs roses.**

s.d.

---

**21Fi66 Maison avec couple d'oiseaux bleus.**

s.d.

---

**21Fi67 Maison sous la neige avec rouge-gorge et une rose jaune.**

s.d.

---

**21Fi68 Maison sous la neige avec oiseau et rose rose.**

s.d.

---





20Fi64

**21Fi69    Paysage en médaillon avec bouquet de roses et fleurs à clochettes bleues.**  
s.d.

---

**21Fi70    Paysage en médaillon avec bouquet de roses et fleurs à clochettes roses.**  
s.d.

Caractéristiques matérielles et contraintes techniques :  
Coin supérieur gauche abîmé.

---

**21Fi71    Barrière champêtre avec oiseaux et bouquet de roses.**  
s.d.

---

**21Fi72    Barrière champêtre sous la neige avec deux oiseaux.**  
s.d.

Caractéristiques matérielles et contraintes techniques :  
Bord abîmé.

---

**21Fi73    Sentier sous la neige avec deux oiseaux.**  
s.d.

Caractéristiques matérielles et contraintes techniques :  
Bord abîmé.

---

**21Fi74    Sentier sous la neige avec deux oiseaux et branche fleurie.**  
s.d.

---

**21Fi75    Sentier sous la neige avec deux oiseaux et bouquet d'hellébores.**  
s.d.

---

**21Fi76    Sentier sous la neige avec deux oiseaux et bouquet de bleuets.**  
s.d.

Caractéristiques matérielles et contraintes techniques :  
Bord abîmé.

---

**21Fi77    Deux oiseaux sous la neige sur une branche de houx.**  
s.d.

---

**21Fi78    Jeune femme de profil.**  
s.d.

Particularités :  
Papier ajouré

Caractéristiques matérielles et contraintes techniques :  
Coins supérieurs manquants.

---

**21Fi79    Jeune femme en robe élégante avec éventail.**  
s.d.

Particularités :  
Papier ajouré

---

**21Fi80    Bouquet dans un panier.**  
s.d.

---





21Fi78

**21Fi81 Clients d'une boutique Payraud.**

**s.d.**

Caractéristiques matérielles et contraintes techniques :  
Bords abîmés et une déchirure.

---

**21Fi82 Au tribunal.**

**s.d.**

L'accusé est un contrefacteur du chocolat et du cacao Payraud en feuilles.

Caractéristiques matérielles et contraintes techniques :  
Bord abîmé.

---

**21Fi83-21Fi84 Série « L'arbre de Noël. »**

**s.d.**

**21Fi83 La cheminée.**

**s.d.**

**21Fi84 La tombola.**

**s.d.**

Description physique :  
Importance matérielle : 2 pièces (doubles).

---

**21Fi85-21Fi89 Série « Couples. »**

**s.d.**

**21Fi85 Le joueur de cor de chasse et la bouquetière.**

**s.d.**

Description physique :  
Importance matérielle : 2 pièces (doubles).

Particularités :  
Cadre festonné

---

**21Fi86 Jeunes Espagnols avec un perroquet vert.**

**s.d.**

Particularités :  
Cadre festonné

---

**21Fi87 Jeunes Anglais du XVe siècle (1480) – n° 11.**

**s.d.**

Particularités :  
Cadre festonné

---

**21Fi88 Jeunes Français du XVIIIe siècle.**

**s.d.**

**21Fi89 Pierrot et Colombine.**

**s.d.**

**21Fi90 Patineurs avec un chien Saint-Bernard.**

**s.d.**

---

<b>21Fi91</b>	<b>Jeune garçon avec un chien Saint-Bernard dans sa niche.</b>	<b>s.d.</b>
<b>21Fi92</b>	<b>Cendrillon.</b>	<b>s.d.</b>
<b>21Fi93</b>	<b>Cadet Rousselle.</b>	<b>s.d.</b>
<b>21Fi94</b>	<b>Les gourmands.</b>	<b>s.d.</b>
<b>21Fi95</b>	<b>Le roi Dagobert.</b>	<b>s.d.</b>
Caractéristiques matérielles et contraintes techniques : Bord et coin inférieur droit abîmés.		
Auteur : TESTU ET MASSIN ; TESTU, Laurent Étienne (imprimeur lithographe)		
<b>21Fi96</b>	<b>Caribert. 8e roi de France.</b>	<b>s.d.</b>
Règne de 561 à 567.		
<b>21Fi97</b>	<b>Clotaire IV. 19e roi de France.</b>	<b>s.d.</b>
Règne de 716 à 718.		
<b>21Fi98</b>	<b>Bouquet de pâquerettes.</b>	<b>s.d.</b>
Particularités : Cadre festonné		
Caractéristiques matérielles et contraintes techniques : Bord supérieur droit déchiré, quelques petites pliures.		
<b>21Fi99</b>	<b>Bouquet de fleurs roses et blanches.</b>	<b>s.d.</b>
Particularités : Cadre festonné		
Caractéristiques matérielles et contraintes techniques : Papier abîmé.		
<b>21Fi100</b>	<b>Deux papillons avec guirlandes de fleurs.</b>	<b>s.d.</b>
<b>21Fi101</b>	<b>Libellules avec guirlandes de pensées bleues.</b>	<b>s.d.</b>

**21Fi102-21Fi103    Au Grand Paris – 65 rue de l'Hôtel-de-ville – Lyon.**

**s.d.**

Spécialité de costumes et articles de communion pour fillettes – Grand magasin de lingerie – Bonneterie, confections, jupons et peignoirs, chemisettes, fourrure, soieries, cravates, corsets, etc. - Entrée libre – Maison de confiance – Prix fixe – 65 rue de l'Hôtel-de-Ville à Lyon.

Fanfan la Tulipe.

Auteur : IMPRIMERIE DES ARTS INDUSTRIELS (PARIS)

---

**21Fi102    Image n° V.**

**s.d.**

---

**21Fi103    Image n° X.**

**s.d.**

Caractéristiques matérielles et contraintes techniques :  
Papier abîmé.

---

**21Fi104-21Fi112    Alcool de menthe Piperita.**

**1887**

Société française des spécialités hygiéniques – Véritable alcool de menthe – Élixir anti-épidémique souverain contre les indigestions, crampes d'estomac, maux de tête, coliques, etc. - Vaseline Sauzé – Nouvelle crème hygiénique contre toutes les altérations de la peau, ne contenant ni métalloïdes, ni amidon et ne rancissant jamais – Paris et Lyon.

Série « A la frontière. »

Auteur : IMPRIMEUR A. GOMBERT ET SOEUR (fabrique de papiers et chromolithographie, Halluin) ; POIRSON, Victor-Armand (illustrateur et dessinateur)

---

**21Fi104    Image n° 1.**

**1887**

En ce temps-là, les couleurs nationales françaises étaient proscrites de l'Alsace et l'autorité militaire était chargée de faire respecter l'édit de proscription.

---

**21Fi105    Image n° 2.**

**1887**

À cette occasion, le petit Fritz se fit un jour le malin plaisir de tourner autour de l'autorité représentée par un factionnaire.

---

**21Fi106    Image n° 3.**

**1887**

Et d'étaler tout à coup sous ses yeux ses sentiments non équivoques de protestation.

---

**21Fi107    Image n° 4.**

**1887**

Vive alerte du factionnaire, qui veut arrêter le patriote.

---

**21Fi108    Image n° 5.**

**1887**

Course inutile répétée en tous sens autour de la guérite.

---

**21Fi109 Image n° 6.** 1887

Puis disparition du petit délinquant, qui s'est réfugié sur le toit de la guérite.

**21Fi110 Image n° 7.** 1887

Essoufflé et s'essuyant le visage, le factionnaire n'aperçoit pas Fritz, qui arbore son petit drapeau au fronton de la guérite.

Caractéristiques matérielles et contraintes techniques :  
Petite déchirure.

**21Fi111 Image n° 8.** 1887

Ce qui fut peu du goût de l'autorité, qui admonesta le factionnaire.

**21Fi112 Image n° 9.** 1887

Et lui infligea de la prison pour avoir laissé s'accomplir cet acte du petit patriote alsacien.

**21Fi113-21Fi132 Compagnie algérienne Chocolats et cacao JH Muxi – Lyon.** s.d.

**21Fi113-21Fi116 Série « Hommes célèbres. »** s.d.

**21Fi113 Jean Bart (1650-1702).** s.d.

**21Fi114 Colonel Aristide Denfert-Rochereau.** s.d.

**21Fi115 Commandant Henri Rivière.** s.d.

**21Fi116 Maréchal Armand Saint-Arnaud.** s.d.

**21Fi117 Cavalier arabe.** s.d.

**21Fi118 Peintre et sa palette.** s.d.

**21Fi119-21Fi120 Série « Caricatures. »** s.d.

**21Fi119 Le révolutionnaire républicain.** s.d.



**21Fi120    Le député.**

**s.d.**

---

**21Fi121-21Fi122    Série « Chiens. »**

**s.d.**

---

**21Fi121    Le chien du régiment.**

**s.d.**

---

**21Fi122    Le chien du berger.**

**s.d.**

---

**21Fi123-21Fi125    Série « Couples. »**

**s.d.**

---

**21Fi123    Le galant faisant sa court.**

**s.d.**

---

**21Fi124    Le mariage.**

**s.d.**

---

**21Fi125    La jalousie.**

**s.d.**

---

**21Fi126    Janvier.**

**s.d.**

Si la douleur en hiver vient d'un froid intense, il y a des moments où la joie est immense.

---

**21Fi127    Le vin de Bourgogne.**

**s.d.**

---

**21Fi128    Le goût.**

**s.d.**

---

**21Fi129    Le soleil.**

**s.d.**

Description physique :

Importance matérielle : 2 pièces (doubles).

Caractéristiques matérielles et contraintes techniques :

Nombreuses pliures sur l'un des deux exemplaires.

---

**21Fi130    La pluie.**

**s.d.**

---

**21Fi131    Le froid.**

**s.d.**

---

**21Fi132    Le feu.**

**s.d.**

---



21Fi128

**21Fi133-21Fi135    Chocolat Revillon.**

**s.d.**

**21Fi133    La Picardie.**

**s.d.**

Auteur : IMPRIMERIE E. PECAUD ET CIE (PARIS)

**21Fi134    Louis XVI.**

**s.d.**

« Mets ta main sur mon cœur et sens s'il bat plus vite ». Le roi à un grenadier qui le rassurait et l'encourageait (20 juin 1792).

**21Fi135 Les chiens.**

**s.d.**

Molosse. Chien anglais. Chien de Bruxelles. Bull-dogue. Chien de berger d'Ecosse.

Auteur : A. SENECAUT (ROUBAIX)

---

**21Fi136 Chocolats supérieurs de la Compagnie d'Orient et cacao pur - Lyon.**

**s.d.**

Route de Briançon – Hautes-Alpes.

Auteur : C. MOREL (éditeur, Paris) ; CHARPENAY, Eugène (photographe et collectionneur)

---

**21Fi137 Chocolat du Planteur de Caïffa.**

**s.d.**

La foule envahissant les rues de Lyon.

---

**21Fi138-21Fi139 Chocolaterie du Rhône – Lyon.**

**s.d.**

---

**21Fi138 La Seine-et-Marne.**

**s.d.**

---

**21Fi139 Le Tarn-et-Garonne.**

**s.d.**

---

**21Fi140-21Fi148 Chocolat de l'Union – Lyon.**

**s.d.**

---

**21Fi140 Rébus.**

**s.d.**

« Qui casse des verres, les paie. »

Caractéristiques matérielles et contraintes techniques :  
Coin supérieur gauche corné.

Auteur : H. LANDSBERG & CIE (éditeur)

---

**21Fi141 Les poules.**

**s.d.**

Caractéristiques matérielles et contraintes techniques :  
Bords et coins abîmés.

Auteur : A. SENECAUT (ROUBAIX)

---

**21Fi142-21Fi145 Série « Chiens ».**

**s.d.**

Caractéristiques matérielles et contraintes techniques :  
Bords et coins abîmés.

Auteur : A. SENECAUT (ROUBAIX)

---

**21Fi142 Image n° 2.**

**s.d.**

Griffon. Roquet. Saint-Bernard. Chien du Japon. Terrier.

---

**21Fi143 Image n° 3.**

**s.d.**

Chien courant d'Artois. Basset à poil long. Griffon. Basset à poil dur. Setter anglais.

---

**21Fi144 Image n° 4.**

**s.d.**

Molosse. Chien anglais. Chien de Bruxelles. Bull-dogue. Chien de berger d'Ecosse.

---

**21Fi145 Image n° 6.**

**s.d.**

Barbet. Dandy terrier. Roquet. Dogue allemand. Bull-terrier.

---

**21Fi146-21Fi148 Série « La Grande Guerre. »**

**s.d.**

---

**21Fi146 Pendant l'attaque, le général et son état-major.**

**s.d.**

---

**21Fi147 Transports convoyés par hydravions et dirigeables.**

**s.d.**

---

**21Fi148 Nos alliés, les Roumains.**

**s.d.**

En médaillon, portrait du général Averesco.

---

**21Fi149-21Fi157 A la Scabieuse – Lyon.**

**s.d.**

Costumes, confections, modes, lainages, draperies, soieries – Noirs et couleurs – Spécialité de costumes et confections tailleur – Comptoir spécial pour deuil. 97 rue de l'Hôtel-de-Ville à Lyon.

---

**21Fi149 Nos paysans. Le battage des blés au fléau.**

**s.d.**

Caractéristiques matérielles et contraintes techniques :  
Coin supérieur droit déchiré.

---

**21Fi150-21Fi157 Série « Histoire romaine. »**

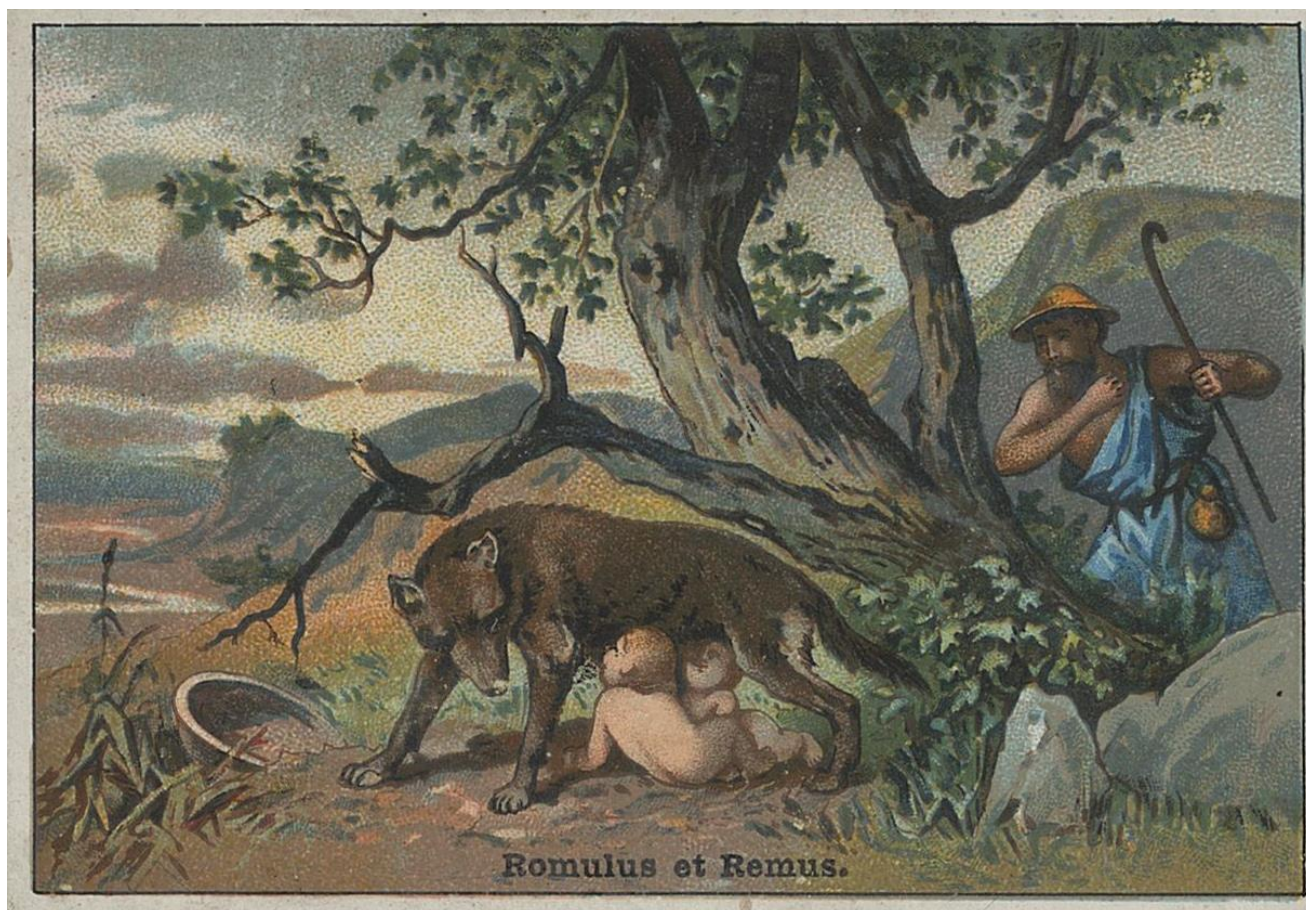
**s.d.**

---

**21Fi150 N° 1 – Romulus et Remus.**

**s.d.**





21Fi150

**21Fi151 N° 3 – Enlèvement des Sabines.**

s.d.

Caractéristiques matérielles et contraintes techniques :  
Verso déchiré.

**21Fi152 N° 6 – Numa Pompilius et la nymphe Egérie.**

s.d.

**21Fi153 N° 8 – Tullius Hostilius et les Horaces sous le joug.**

s.d.

**21Fi154 N° 13 – Les Vestales.**

s.d.

**21Fi155 N° 37 – Bataille d'Aix.**

s.d.

Caractéristiques matérielles et contraintes techniques :  
Bords et coins abîmés.

**21Fi156 N° 48 – Conquête et destruction de Jérusalem, par Titus.**

s.d.

Caractéristiques matérielles et contraintes techniques :  
Bords et coins abîmés.



**21Fi157 N° 54 – Caracalla assassine son frère dans les bras de sa mère.**

s.d.

---

**21Fi158-21Fi162 Au souvenir de Béranger – Lyon.**

s.d.

Vêtements confectionnés pour hommes, jeunes gens et enfants – Le meilleur marché de tout Lyon – 47 rue de la République à Lyon.

Auteur : COURBE-ROUZET (imprimeur lithographe, Dole et Paris)

---

**21Fi158 N° 8 – Il va à la ville.**

s.d.

---

**21Fi159-21Fi162 Série « Famille impériale russe. »**

s.d.

Description physique :  
Dimensions : 5,3x8,3 cm

---

**21Fi159 Alexandre III Alexandrovitch, empereur de toutes les Russies.**

s.d.

---

**21Fi160 Georges-Alexandrovitch grand-duc, 2e fils du tsar.**

s.d.

---

**21Fi161 Grand-duc Constantin Nicolaïevitch, oncle du tsar.**

s.d.

Caractéristiques matérielles et contraintes techniques :  
Pliure, verso déchiré.

---

**21Fi162 Élisabeth Féodorovna, princesse de Hesse et du Rhin, femme du grand-duc Serge.**

s.d.

---

**21Fi163-21Fi166 La Perfection – Lyon.**

s.d.

Vêtements pour hommes, jeunes gens et enfants – 27 rue de l'Hôtel-de-Ville à Lyon.

Caractéristiques matérielles et contraintes techniques :  
Versos abîmés.

Auteur : HAYS, NISSE & CIE (ROUBAIX)

---

**21Fi163 Le lecteur aux colombes.**

s.d.

---

**21Fi164 Petit Pierrot chantant.**

s.d.

**21Fi165 Bonjour aux oisillons.**

**s.d.**

Description physique :

Importance matérielle : 2 pièces (doubles).

**21Fi166 Éteindre la chandelle.**

**s.d.**

**21Fi167-21Fi171 Au chat botté – Lyon.**

**s.d.**

Chaussures - Ancienne maison Guillard – C. Moreau, successeur – Nouveautés pour dames, fantaisie pour enfants – Rayon spécial pour hommes – Spécialité sur mesure – Grand assortiment d'articles de fantaisie, de chasse et d'intérieur – Prix fixe – 100 rue de l'Hôtel-de-Ville à Lyon.

Série « Caricatures militaires. »

Auteur : BATAILLE, Henry (graveur, lithographe et dessinateur) ; ROUSSETTE (imprimeur, Paris)

**21Fi167 La demande de congé.**

**s.d.**

« - Un congé de semestre, à vous !... et à quel titre, s'il vous plaît ?  
- Soutien de f...amille, mon c...olonel. »

**21Fi168 La drague.**

**s.d.**

« Et si c'était une payse ?.. »

**21Fi169 La courge.**

**s.d.**

« - Vous allez me faire le plaisir de rentrer tous les trois à la caserne,... et vivement !  
- Comment, sargent, tous les trois ?...  
- Et quat'jours de consigne, pour s'être montré en ville dans une société compromettante. »

**21Fi170 Les gamelles.**

**s.d.**

« - Le caporal qui nous appelle gros pleins de soupe !... Malheur !  
- Oh woui, malheur ! N'en faudrait des gamelles comme ceuss du gouvernement, pour qu'il aurait le droit de nous en qualifier. »

**21Fi171 Les estropiés.**

**s.d.**

« - Allons, jeune homme, ces talons sur la même ligne,  
- Et ce petit doigt sur la couture du pantalon,  
- Nom d'un p'tit bonhomme ! Ça y est tout de même ! »

**21Fi172-21Fi173 Au Printemps – Lyon.**

**s.d.**

A. Pollin & Cie – Confections, tissus, nouveautés couture - 54-58 rue de la République à Lyon.



21Fi171

**21Fi172    Château de Châteaudun. Michel de Marillac pendant sa captivité.**

s.d.

**21Fi173    Infanterie (1794-1795).**

s.d.

Transformation des uniformes de l'arme française de 1789 à nos jours.

Auteur : VIEILLEMARD FILS ET CIE (imprimeur lithographe, Paris)

**21Fi174    Au Grand Trianon – Lyon.**

s.d.

J. Dufournel – Immense choix de corsets pour dames et enfants à des prix défiant toute concurrence – Corsets sur mesure – Service spécial d'essayage – Jupons haute nouveauté – Prix fixe – Entrée libre – Tous nos corsets fabriqués dans nos ateliers sont garantis à l'usage – 10 quai de la Guillotière, angle rue Dunois (près de la Préfecture) à Lyon.

Galant hussard et jolie paysanne s'entendent à merveille. Où est-elle ?

**21Fi175    Maison de blanc Bouget-Thollot – Lyon.**

**s.d.**

Ancienne maison Veuve Thollot & Pierre Bouget, gendre – Trousseaux et layettes – Linge de table – Lingerie pour hommes – Chemises sur mesure – Percales, broderies – Lingerie, bonneterie – Mouchoirs batiste, Cambrai et Cholet – Pochettes fantaisies – Couvertures – Rideaux – 26 rue Centrale et 5 rue Grenette à Lyon.

Château d'Angers (Maine-et-Loire) XIII<sup>e</sup> siècle, transformé en arsenal. Marie de Médicis (1573-1642).

Caractéristiques matérielles et contraintes techniques :  
Quelques tâches.

---

**21Fi176    Au Sans Pareil – Lyon.**

**s.d.**

Gros et détail - Confection pour dames – Spécialité de costumes pour dames et enfants – Châles, soieries, lainages, nouveautés – Comptoir spécial deuil – 16 rue Centrale, angle de la rue Dubois 6 à Lyon.

Héraut d'armes. XV<sup>e</sup> siècle.

Caractéristiques matérielles et contraintes techniques :  
Tâches au verso.

Auteur : COURBE-ROUZET (imprimeur lithographe, Dole et Paris)

---

**21Fi177    Au Coin de Rue – Lyon.**

**s.d.**

Maison Miège Jeune – Spécialité de vêtements pour dames et enfants sur mesure en 24 heures – Deuil complet en 12 heures – Salon d'essayage – Châles, soieries, lainages – Draperies – Articles de deuil – Toiles de Voiron – Mouchoirs – Flanelles – Articles de blanc – Fermé les dimanches et fêtes à midi – 37 rue Centrale et 4 rue Thomassin à Lyon.

Havane.

Caractéristiques matérielles et contraintes techniques :  
Tâches au verso.

Auteur : MILLAUD FRERES (PARIS)

---

**21Fi178    Aux Deux Orphelines – Lyon.**

**s.d.**

P. Bourchet – Fabrique de lingerie, bonneterie et blanc – 17 rue Centrale, angle de la rue Grenette à Lyon.

Cascade et guirlande fleurs.

Caractéristiques matérielles et contraintes techniques :  
Papier abîmé.

---

**21Fi179-21Fi182    Au Bat-d'Argent – Lyon.**

**s.d.**

---

**21Fi179-21Fi180    Série « Les métiers à Paris. »**

**s.d.**

Description physique :  
Dimensions : 5,4x8,3 cm

---

**21Fi179    L'approvisionnement (Les Halles).**

**s.d.**

---

**21Fi180    Les carrossiers (Les Termes).**

**s.d.**

---

**21Fi181-21Fi182    Série « Caricatures. »**

**s.d.**

Description physique :  
Dimensions : 5x8 cm

---

**21Fi181    Sur les boulevards – La sûreté des clefs.**

**s.d.**

Caractéristiques matérielles et contraintes techniques :  
Coin supérieur gauche corné.

---

**21Fi182    Refusé au salon et dans les salons.**

**s.d.**

Caractéristiques matérielles et contraintes techniques :  
Coin inférieur gauche corné.

---

**21Fi183-21Fi195    Aux Deux Passages – Lyon.**

**s.d.**

---

**21Fi183    Jeune femme à l'arrosoir.**

**s.d.**

Description physique :  
Particularité physique : noir et blanc

Caractéristiques matérielles et contraintes techniques :  
Nombreuses pliures.

---

**21Fi184    Hoche (1761) – Vendée pacifiée.**

**s.d.**

Caractéristiques matérielles et contraintes techniques :  
Quelques tâches.

---

**21Fi185    La Marine de guerre.**

**s.d.**

---

**21Fi186    Le Téléphone.**

**s.d.**



**GRANDS MAGASINS DE NOUVEAUTÉS  
AUX DEUX PASSAGES**



**LYON**

21Fi183

**21Fi187 Diable en boîte.**

**s.d.**

Auteur : IMPRIMERIE B. ARNAUD (LYON ET PARIS)

---

**21Fi188 Garde-barrière.**

**s.d.**

Caractéristiques matérielles et contraintes techniques :  
Coin inférieur gauche corné. Tâches au verso.

Auteur : H. SICARD (imprimeur lithographe, Paris)

---

**21Fi189 Le gendarme de service.**

**s.d.**

Caractéristiques matérielles et contraintes techniques :  
Coin inférieur gauche corné. Tâches au verso.

Auteur : H. SICARD (imprimeur lithographe, Paris)

---

**21Fi190-21Fi191 Série « Hirondelles. »**

**s.d.**

**21Fi190 Fleurs roses et clocher d'église.**

**s.d.**

Caractéristiques matérielles et contraintes techniques :  
Papier abîmé.

---

**21Fi191 Fleurs violettes et coupole.**

**s.d.**

Caractéristiques matérielles et contraintes techniques :  
Papier abîmé.

---

**21Fi192-21Fi195 Série « Paysages. »**

**s.d.**

**21Fi192 Fleurs roses.**

**s.d.**

Caractéristiques matérielles et contraintes techniques :  
Pliure, déchirure et papier abîmé.

---

**21Fi193 Pâquerettes.**

**s.d.**

Caractéristiques matérielles et contraintes techniques :  
Papier abîmé.

---

**21Fi194 Sous la neige.**

**s.d.**

Caractéristiques matérielles et contraintes techniques :  
Pliures, déchirures et papier abîmé.

---

**21Fi195 De nuit.**

**s.d.**

Caractéristiques matérielles et contraintes techniques :  
Pliure et papier abîmé.

---

**21Fi196-21Fi200 Daniel Pinel – Lyon.**

**s.d.**

Ancienne maison J. Gotard – Mercerie – Bonneterie – Lingerie – Prix défiant toute concurrence – Spécialité de laines et cotons – 8 rue Montebello à Lyon Guillotière.

Série « Jean et Marguerite ».

---

**21Fi196 Promenade dans les bois.**

**s.d.**

---

**21Fi197 Perdus dans les bois.**

**s.d.**

Caractéristiques matérielles et contraintes techniques :  
Bords abîmés.

---

**21Fi198 Au bord de l'eau.**

**s.d.**

---

**21Fi199 Le trésor.**

**s.d.**

---

**21Fi200 L'incendie.**

**s.d.**

Caractéristiques matérielles et contraintes techniques :  
Coins abîmés.

---

**21Fi201 Au Petit Paris – Lyon et Grenoble.**

**s.d.**

S. Cahen – Blanc – Lingerie – Bonneterie – Articles sur mesures – Chemises pour hommes – Trouseaux et layettes – 9 place des Jacobins et 47 rue de la République à Lyon – 23 Grand'Rue à Grenoble.

Costume Louis XIII. Savez-vous danser ?

---

**21Fi202 A la Place Morand – Lyon.**

**s.d.**

Ancienne maison Desrayaud – J.B. Faure successeur – Vente & achat de soldes – On prend les bons du Crédit ouvrier – 2 rue de Sèze, angle place Morand, à Lyon.

Les oisillons.

Auteur : APPEL, F. (imprimeur lithographe) ; IMPRIMERIE PARROT & CIE (PARIS)

---

**21Fi203 Aux Docks de la Cordonnerie – Lyon.**

**s.d.**

Grand choix de chaussures pur hommes, dames, fillettes et enfants – Chaussures de chasse – Chaussures de ville – Fantaisies riches pour dames et enfants – Solidité garantie – Prix fixe – Guêtres, molletières, socques, caoutchoucs, fourrures – Chaussures sur mesures – Réparations – 52 rue de la République, angle rue Confort, à Lyon.

« J'aime mieux la mer ».

Caractéristiques matérielles et contraintes techniques :  
Coin supérieur droit corné.

Auteur : H. LAAS (imprimeur, Paris)

---

**21Fi204-21Fi206 Cordonnerie Générale – Lyon.**

**s.d.**

57 place de la République, angle passage de l'Hôtel-Dieu, à Lyon.

---

**21Fi204-21Fi205 Série « Pêcheurs. »**

**s.d.**

---

**21Fi204 Courtoisie.**

**s.d.**

Caractéristiques matérielles et contraintes techniques :  
Papier abîmé et verso déchiré.

---

**21Fi205 Mauvaise humeur.**

**s.d.**

---

**21Fi206 A la théorie.**

**s.d.**

---

**21Fi207-21Fi213 Au Parasol – Lyon.**

**s.d.**

Maison JH Ducreux – Fabrique de parapluies, ombrelles, cannes – Article spécial de la maison – L'Inusable monture  
Paragon, garantie 2 ans – Manche argent – Recouvrements – Réparations – 23 cours de la Liberté à Lyon.  
Auteur : LEFEBVRE ET NISSE (ROUBAIX)

---

**21Fi207 Chaussures économiques.**

**s.d.**

---

**21Fi208 Déclaration de naissance.**

**s.d.**

« - Un enfant de sexe masculin ? - Mais non, Monsieur, je viens déclarer mon chien ! »

---

**21Fi209-21Fi211 Série « Devinettes. »**

**s.d.**

---

**21Fi209 « Une bonne histoire. On avait parié une bouteille ? Cherchez-la ? »**

**s.d.**

---

**21Fi210 « Le beau-père sera surpris de nous voir. Cherchez-le ? »**

**s.d.**

---

**21Fi211 « Saut du fossé ! Cherchez le quatrième coureur. »**

**s.d.**

---







**21Fi212-21Fi213 Série « Caractères. »**

s.d.

---

**21Fi212 « Les lèvres épaisses signifient : vivacité, promptitude à la riposte, caractère violent mais le cœur sur la main. »**

s.d.

---

**21Fi213 « Les sourcils écartés sont le signe d'un esprit bon enfant sans malice, gai, frondeur et viveur. »**

s.d.

---

**21Fi214-21Fi215 Mary & Cie – Lyon.**

s.d.

Ancienne maison Mary et Bourrain – Porcelaines, cristaux, faïences, verreries – Locations – Réassortiments – Livraison à domicile – 3 et 5 rue Childebert, entre place de la République et place des Jacobins, à Lyon.

Auteur : PELLERIN ET CIE (imprimeur, Épinal)

---

**21Fi214 Calino, valet de chambre.**

s.d.

« Je prie Môssieu de vouloir bien me sonner quand Môssieu voudra que je le réveille ! »

---

**21Fi215 La querelle.**

s.d.

Entre musicien et chocolatier, grosse querelle. Le chocolatier, furieux, envoie une gifle au musicien avec ces mots : « - Prends note de ça. » Le musicien riposte par un coup de pied : « - Inscris ça sur tes tablettes ! » Dit-il.

---

**21Fi216 Biscuits Ninot et Bastide – Lyon.**

s.d.

Série « Pêcheurs ». Rivalité.

---

**21Fi217 Confiserie Boymond – Lyon.**

s.d.

10 rue Lafond, à Lyon. Les coquettes.

Auteur : IMPRIMERIE GOUGENHEIM (LYON)

---

**21Fi218 Léonard Lille – Lyon.**

s.d.

Graineterie – 135-139 cours Emile Zola à Villeurbanne.

N° 560 – Dalhia, simple varié. Bon point valable jusqu'en 1955.

---

**21Fi219 Photographie Noël Coudan Lyon.**

**s.d.**

Description physique :

Dimensions : 5,4x8,3 cm

Portraits inaltérables au charbon Prix très modérés Spécialité de portraits d'enfants Procédés instantanés Splendide installation 56 rue Centrale à Lyon.

Les ciseaux.

Auteur : COURBE-ROUZET (imprimeur lithographe, Dole et Paris)

---

**21Fi220-21Fi223 Viricel-Filliat – Lyon.**

**s.d.**

Tonique Céleste de H.C. Béale – Dépôt général – 2 place des Terreaux à Lyon.

« Cinq-Mars, une conjuration sous Louis XIII », drame lyrique en 4 actes et 5 tableaux de Charles Gounod sur un livret de Paul Poirson et Louis Gallet.

Auteur : IMPRIMERIE BOGNARD (PARIS)

---

**21Fi220 1<sup>er</sup> acte, 1<sup>er</sup> tableau.**

**s.d.**

Cinq-Mars et de Thou lisant leur destinée.

---

**21Fi221 2<sup>e</sup> acte, 2<sup>e</sup> tableau.**

**s.d.**

Cinq-Mars salué par les courtisans.

---

**21Fi222 3<sup>e</sup> acte, 4<sup>e</sup> tableau.**

**s.d.**

Cinq-Mars et Marie de Gonzague dans la forêt de Saint-Germain.

---

**21Fi223 4<sup>e</sup> acte, 5<sup>e</sup> tableau.**

**s.d.**

Cinq-Mars et de Thou marchant au supplice.

---

**21Fi224 Crème Simon – Lyon.**

**s.d.**

41 rue du Béarn à Lyon et 13 rue Grange batelière à Paris.

Église sous la neige.

Caractéristiques matérielles et contraintes techniques :

Coins abîmés.

---

**21Fi225 Pharmacie Universelle – Lyon.**

**s.d.**

Particularités :

Papier ajouré – cadre festonné

51 rue de la Bourse à Lyon.

Paysage, roses et fleurs bleues.

Caractéristiques matérielles et contraintes techniques :

Tâches au verso.

---

**21Fi226-21Fi227 Rhône.**

**s.d.**

Description physique :

Genre/Carac. phys. : papier de fort grammage - couleur

Carte du département du Rhône et vues de Lyon, la Bourse du commerce, la place Bellecour et Fourvière, ainsi que Saint-Didier, Anse et le Mont d'Or, le château de Chatillon-sur-Azergue.

---

**21Fi226 Format 6.7x9.7 cm.**

**s.d.**

Description physique :

Importance matérielle : 1 pièce.

Au verso, publicité pour la chicorée G. Black "A la cantinière française" (Sainte-Olle, Nord).

---

**21Fi227 Format 7.9x11 cm.**

**s.d.**

Description physique :

Importance matérielle : 1 pièce.

Au verso, indications sur le département du Rhône : superficie, nombre d'habitants, chef-lieu, sous-préfecture, limites, cours d'eau, climat, principales productions, industrie et patrie d'hommes célèbres.

Caractéristiques matérielles et contraintes techniques :

Coins abîmés. Recto jauni.

---

**21Fi228 Département du Rhône.**

**s.d.**

Description physique :

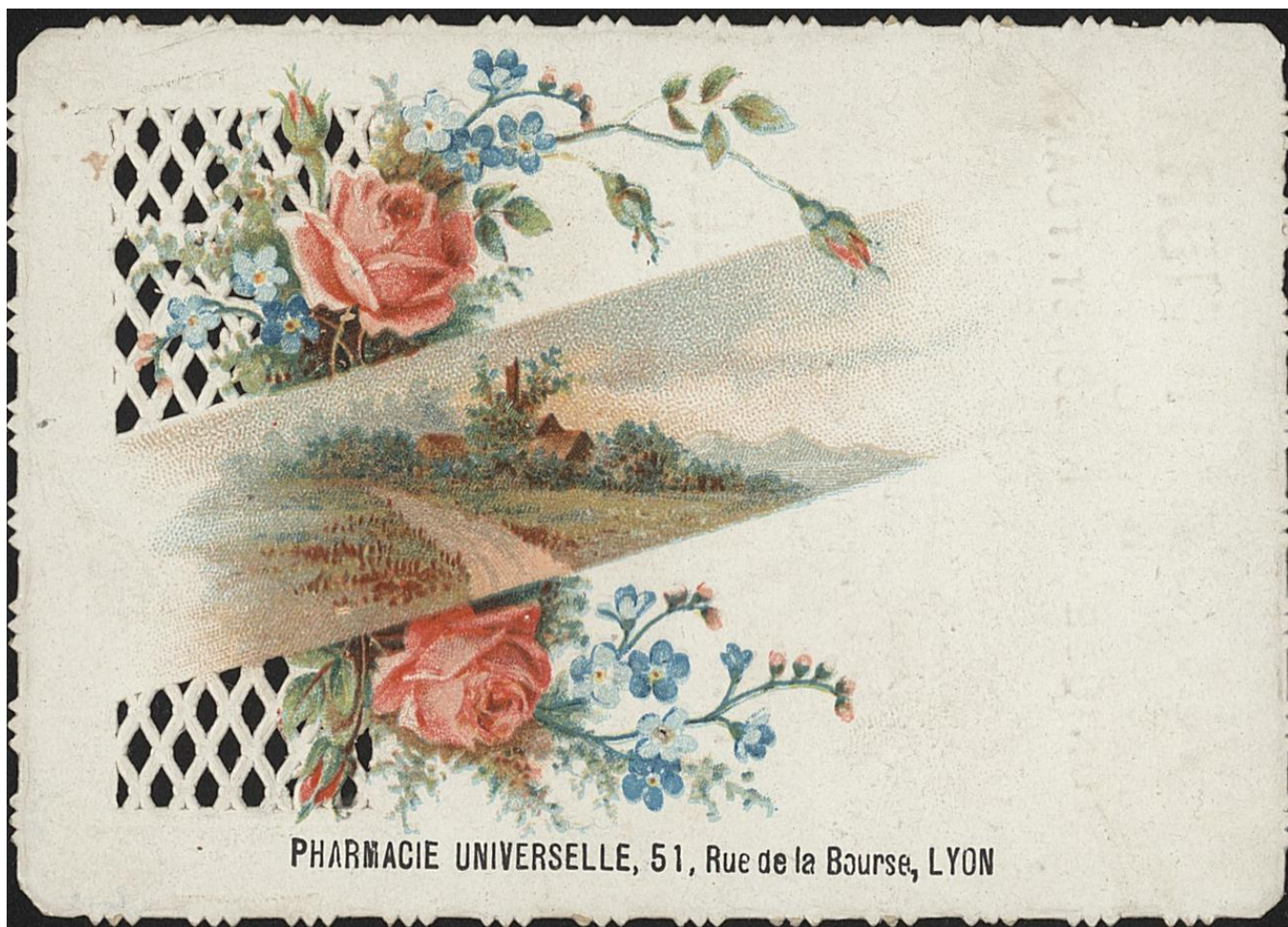
Importance matérielle : 1 pièce.

Genre/Carac. phys. : papier de fort grammage - couleur

Dimensions : 8.4x11.2 cm

Carte du département du Rhône entourée du blason de Lyon et d'objets divers emblématiques des productions locales, comme la soierie, les roses, la dentelle, l'horlogerie, l'industrie.

Au verso, publicité pour « Le fil géographique ».



21Fi225

## 21Fi229 Rhône.

s.d.

### Description physique :

Importance matérielle : 1 pièce.

Genre/Carac. phys. : papier de fort grammage - noir et blanc

Dimensions : 13.3x8.2 cm

Carte très partielle du département du Rhône en forme de blason, avec mention de rares villes et éléments de décor représentant des productions locales, telles que la viticulture, la gastronomie, la soierie ou l'horlogerie.

En légende, indications sur le département du Rhône : superficie, chef-lieu, sous-préfecture, histoire, principales productions et industries.

## 21Fi230 La région lyonnaise et ses alentours.

s.d.

### Description physique :

Importance matérielle : 1 pièce.

Genre/Carac. phys. : papier de fort grammage - couleur

Dimensions : 10x13.2 cm

Représentation des départements du Rhône, Loire, Isère, Drôme, Ardèche, Savoie, Hautes-Alpes, Puy-de-Dôme, Haute-Loire et Cantal. Représentation du lait en Savoie, des soieries de Lyon, d'une bergère et de hauts-fourneaux. Au verso, indications sur la géographie et les principales productions de ces territoires.

Publicité pour l'édition spéciale des produits du "Lion Noir".

**21Fi231 Cathédrale Saint-Jean - Lyon.**

**s.d.**

Description physique :

Importance matérielle : 1 pièce.

Genre/Carac. phys. : papier de fort grammage - dessin - couleur

Dimensions : 13.8x8.8 cm

5° série - Ensemble Ouest (5e série). Au verso, histoire de la cathédrale.

Publicité pour la solution Pautauberge.

---

**21Fi232-21Fi233 Chocolat Lombart - Paris.**

**s.d.**

Description physique :

Dimensions : 7.3x5 cm

Modalités d'entrée :

Don des Archives départementales de la Côte-d'Or, le 9 avril 2024.

---

**21Fi232 n° 193. Ruines de Crussol. Vallée du Rhône.**

**s.d.**

Description physique :

Importance matérielle : 1 pièce.

---

**21Fi233 n° 195. Clos du moulin à vent. Beaujolais.**

**s.d.**

Description physique :

Importance matérielle : 2 pièces (double).

---

**21Fi234 Au Bon Pasteur - Villefranche.**

**s.d.**

Description physique :

Dimensions : 6,5x9,7 cm

Vêtements faits d'avance et sur mesures - 236 rue Nationale à Villefranche. Rayon spécial de vêtements de travail.

Rébus.

---

**21Fi235 Bélier mérinos.**

**s.d.**

Description physique :

Dimensions : 6,8x10,7 cm

---

**21Fi236 Mule.**

**s.d.**

Description physique :

Dimensions : 6,8x10,7 cm

---

**21Fi237-21Fi240 Chocolat de l'Union - Lyon.**

**s.d.**

Chocolat à cuire et à consommer. Bureaux et expéditions, 223 Grande rue de la Guillotière à Lyon.



**21Fi237 Rébus.**

**s.d.**

Description physique :  
Dimensions : 10,6x7 cm

**21Fi238 Course d'obstacles.**

**s.d.**

Description physique :  
Dimensions : 10,8x7,5 cm

De jeunes garçons sautent une haie.

**21Fi239 Les boissons - La Bière.**

**s.d.**

Description physique :  
Dimensions : 6,5x10,4 cm

**21Fi240 Ascension au Pikès Peak.**

**s.d.**

Description physique :  
Dimensions : 10,7x6,9 cm

Le Pikès Peak (ou Pic Pikès) est une montagne dans la Colorado.

**21Fi241-21Fi249 A la Belle Jardinière - Tarare.**

**s.d.**

Description physique :  
Dimensions : 10,7x7 cm

A la Belle Jardinière - grands magasins d'habillement - 58 rue de la République à Tarare - succursale au Bois-d'Oingt.  
Série de devinettes visuelles.

Caractéristiques matérielles et contraintes techniques :  
Nombreuses petites pliures et déchirures. Bords abimés.

**21Fi241 Piqueur appelant ses quatre compagnons. Où sont-ils ?**

**s.d.**

Description physique :  
Importance matérielle : 2 pièces (doublon).

**21Fi242 Chasse à l'autruche. Cherchez celle-ci.**

**s.d.**

**21Fi243 Le premier de ces Messieurs. Tiens, où est le client ?**

**s.d.**

Description physique :  
Importance matérielle : 2 pièces (doublon).

**21Fi244 Madame cueille de l'aubépine. Où est son mari ?**

**s.d.**

**21Fi245 Cherchez deux autres prétendants.**

**s.d.**

**21Fi246 Voil  enfin ma femme qui m'apporte   d jeuner. O  est-elle ?**

s.d.

**21Fi247 Peau d' ne et le fils du roi. Cherchez celui-ci.**

s.d.

Description physique :

Importance mat rielle : 2 pi ces (doublon).

**21Fi248 Un homme   la mer. Cherchez-le.**

s.d.

**21Fi249 De P kin   Paris en auto. D sert de Gobi. O  sont les deux chauffeurs ?**

s.d.

Mots-cl s Mat re : AUTOMOBILE ; MOYEN DE TRANSPORT PAR ROUTE ; VOITURE

**21Fi250 Chocolat R villon.**

s.d.

Description physique :

Dimensions : 10,3x6,5 cm

Homme g n reux et serviable. Carte   jouer du roi de tr fle.

**21Fi251 Cacao soluble R villon.**

s.d.

Description physique :

Dimensions : 14x7,2 cm

Tir   l'arc.

Auteur : RABIER, Benjamin (auteur pour la jeunesse, dramaturge, animateur, illustrateur et auteur de bande dessin e)

**21Fi252 Les carnassiers - planche 28.**

s.d.

Description physique :

Dimensions : 8x11,2 cm

Troisi me ordre des mammif res. Les ch iropt res.

**21Fi253 Les amphibiens - planche 60.**

s.d.

Description physique :

Dimensions : 8x11,2 cm

Quatri me classe des vert br s. Les amphibiens ou batraciens.

**21Fi254 A la Grande Maison - Lyon.**

s.d.

Description physique :

Dimensions : 12x8,7 cm (ferm ) et 12x17,4 cm (ouvert)

Magasin de v tements fait d'avance et sur mesure, chapellerie, chaussures, lingerie et bonneterie pour hommes, jeunes gens et enfants - Place de la R publique   Lyon.

Livret avec paroles et musique de la chanson "La mère Michel".

---

**21Fi255 Alcool de menthe de Ricqlès.**

**s.d.**

Description physique :

Dimensions : 9,3x12,8 cm

Les proverbes : On a souvent besoin d'un plus petit que soi.

Auteur : GERBAULT, Henry (peintre, illustrateur, affichiste et dramaturge) ; RICQLES ET CIE (PARIS - LYON)

---

**21Fi256-21Fi271 Le Spécifique Victorieux.**

**s.d.**

Description physique :

Dimensions : 8,6x11,5 cm

Série "Au régiment".

Le Victorieux Spécifique est un onguent pour les pieds. Guérit radicalement les cors aux pieds. Adopté depuis 20 ans par l'Armée française. Ordre du colonel : "Que tout homme, allant aux manœuvres, soit muni d'un flacon Spécifique Victorieux ; je ne veux plus de trainards !"

Préparateur : Victorieux, pharmacien de 1ère classe à Eymet (Dordogne). En vente chez Ch. Raffin, sabotier à Anse.

Caractéristiques matérielles et contraintes techniques :

Bords généralement abimés. Quelques petites déchirures et taches. Nombreuses pliures.

---

**21Fi256 Le tirage au sort.**

**s.d.**

Description physique :

Importance matérielle : 1 pièce.

---

**21Fi257 Le départ de la classe.**

**s.d.**

Description physique :

Importance matérielle : 2 pièces (doublon).

---

**21Fi258 L'arrivée au régiment.**

**s.d.**

Description physique :

Importance matérielle : 1 pièce.

---

**21Fi259 L'exercice.**

**s.d.**

Description physique :

Importance matérielle : 1 pièce.

---



21Fi256



21Fi263

**21Fi260    Le tir.**

**s.d.**

Description physique :  
Importance matérielle : 1 pièce.

---

**21Fi261    L'école des tambours et clairons.**

**s.d.**

Description physique :  
Importance matérielle : 1 pièce.

---

**21Fi262    Théorie dans la chambre.**

**s.d.**

Description physique :  
Importance matérielle : 2 pièces (doublon).

---

**21Fi263    La visite du Major.**

**s.d.**

Description physique :  
Importance matérielle : 2 pièces (doublon).

---

**21Fi264    La marche militaire.**

**s.d.**

Description physique :  
Importance matérielle : 1 pièce.

---

**21Fi265    Les grandes manœuvres.**

**s.d.**

Description physique :  
Importance matérielle : 3 pièces (doublon).

---

**21Fi266    Le service en campagne.**

**s.d.**

Description physique :  
Importance matérielle : 1 pièce.

---

**21Fi267    Le billet de logement.**

**s.d.**

Description physique :  
Importance matérielle : 1 pièce.

---

**21Fi268    Le lavabo.**

**s.d.**

Description physique :  
Importance matérielle : 2 pièces (doublon).

---

**21Fi269    Les pommes de terre.**

**s.d.**

Description physique :  
Importance matérielle : 1 pièce.

---



**21Fi270 La cantine.**

**s.d.**

Description physique :  
Importance matérielle : 1 pièce.

---

**21Fi271 Le repas.**

**s.d.**

Description physique :  
Importance matérielle : 2 pièces (doublon).

---

**21Fi272 Entremets Francorusse.**

**s.d.**

Description physique :  
Importance matérielle : 1 pièce.  
Dimensions : 8,7x5,2 cm  
  
Bouquetin - Image de l'album n° 4.

---

**21Fi273 Sanglier.**

**s.d.**

Description physique :  
Importance matérielle : 1 pièce.  
Dimensions : 5,7x7,8 cm

---

**21Fi274 Ours.**

**s.d.**

Description physique :  
Importance matérielle : 1 pièce.  
Dimensions : 5,7x7,8 cm

---

**21Fi275 Chameau.**

**s.d.**

Description physique :  
Importance matérielle : 1 pièce.  
Dimensions : 5,7x7,8 cm

---

**21Fi276 Amanite citrine - Lactaire roux.**

**s.d.**

Description physique :  
Importance matérielle : 1 pièce.  
Dimensions : 5,7x7,8 cm

---

**21Fi277-21Fi279 Chocolats fins Le Rhône - Vernaison.**

**s.d.**

Description physique :  
Dimensions : 6,3x10,5 cm

Modalités d'entrée :  
Don des Archives départementales de la Savoie, le 3 mai 2024.

Collection de 143 images « Les aventures extraordinaires de l'intrépide Totor ».

Auteur : J. AUGIER ET CIE (TARASCON-SUR-RHONE)

---

**21Fi277    n° 2 – « La joie de Totor est si grande qu’il perd toute patience ».**

**s.d.**

---

**21Fi278    n° 11 – « Totor va prendre un bateau qui part pour un pays lointain ».**

**s.d.**

---

**21Fi279    n° 109 – « Il est accueilli généreusement par de bons bûcherons ».**

**s.d.**

Caractéristiques matérielles et contraintes techniques :  
Quelques petites taches.

---

**21Fi280-21Fi285    Chocolats de l’Union - Lyon.**

**s.d.**

---

**21Fi280    Série 5 - Batailles.**

**s.d.**

Description physique :  
Dimensions : 5x8 cm

Modalités d’entrée :  
Don des Archives départementales de la Savoie, le 3 mai 2024.

Présentation du contenu :  
n° 7 - Wagram.

---

**21Fi281    Série « Uniformes ».**

**s.d.**

Description physique :  
Dimensions : 8x5 cm

Modalités d’entrée :  
Don des Archives départementales de la Savoie, le 3 mai 2024.

Présentation du contenu :  
n° 9 - Zouave 1840.

---

**21Fi282-21Fi284    Série « Décorations ».**

**s.d.**

Description physique :  
Dimensions : 8x5 cm

---

**21Fi282    n° 7 - Médaille commémorative de la Grande Guerre.**

**s.d.**

---

**21Fi283    n° 10 - Reconnaissance française.**

**s.d.**

Caractéristiques matérielles et contraintes techniques :  
Coin supérieur gauche lacunaire.

---

**21Fi284    n° 13 - Médaille du Maroc.**

**s.d.**

---

**21Fi285 Annamite.**

**s.d.**

Habitant une bande montagneuse sur la côte de la mer de Chine (protectorat français).

---