

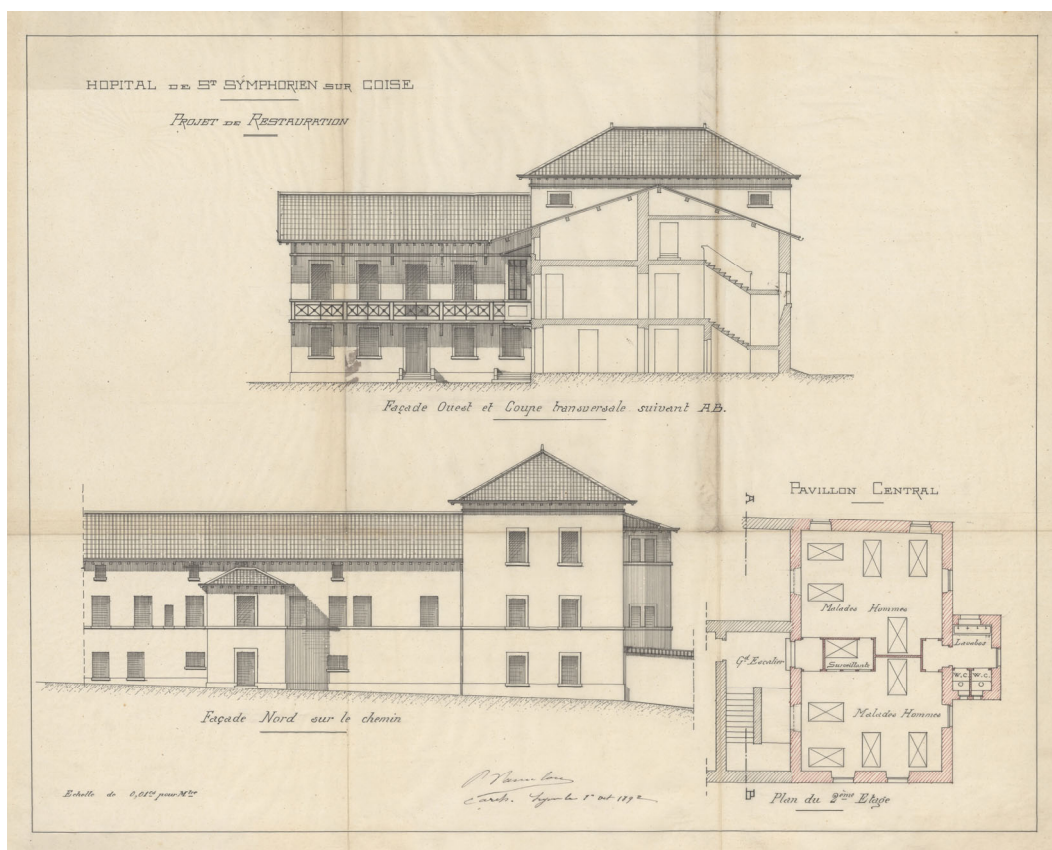
# ARCHIVES

départementales et métropolitaines

## Archives déposées de l'hôpital local-ehpad de Saint-Symphorien-sur-Coise

HDEPOT SSC

1527-1984



Plan et élévation de l'Hôtel-Dieu de Saint-Symphorien-sur-Coise, 1892. HDEPOT SSC O

# Introduction

## Zone d'identification

Cote :

HDEPOT SSC

Date :

1527-1984

Description physique :

Importance matérielle : 12 ml.

Organisme :

Archives du département du Rhône et de la métropole de Lyon

Description du profil :

Nom de l'encodeur : Instrument de recherche produit au moyen du logiciel Mnesys de la société Naoned le 22/04/2024

Langue : Instrument de recherche rédigé en français

Origine :

Hôpital local-Ehpad de Saint-Symphorien-sur-Coise (Saint-Symphorien-sur-Coise, Rhône)

Biographie ou Histoire :

Dès le XIV<sup>e</sup> siècle, la ville possède un hôpital grâce aux legs en 1323 et 1332 de Pierre Alaveysin et Pierre de Faye. L'établissement est alors situé dans l'enceinte fortifiée près de l'église, avant qu'un nouvel hôpital soit construit, hors les murs sur la route de Lyon. L'établissement est nommé hôpital royal en 1662 en réponse à l'édit de Saint-Germain par lequel Louis XIV ordonne la création d'un hôpital général dans toutes les grandes villes de France.

Une léproserie fondée en 1230 à Larajasse est transférée à Saint-Symphorien en 1440.

Les bâtiments et la chapelle, antérieure à 1408, sont reconstruits en 1707. À partir de 1721, des lettres patentes confirment ses privilèges à l'hôpital qui prend le nom d'hôtel-Dieu. Dès cette époque, des sœurs de la communauté de Sainte-Marthe se dévouent sous le nom de Servantes des Pauvres ; elles sont officialisées en 1729 comme Filles de la Maison par lettres patentes du roi Louis XV.

La chapelle est rafraîchie en 1886 et subit quelques réparations dans les années 1930.

En 1897, la capacité de l'établissement est portée à 50 lits. En 1932, l'établissement se dote d'une maternité et de 14 lits supplémentaires de médecine. En 1969, 20 lits sont ajoutés pour les personnes âgées. En 1979, la décision est prise de construire un nouveau bâtiment de 80 lits.

Le 1<sup>er</sup> mars 1983, les malades sont transférés dans le bâtiment actuel.

Histoire de la conservation :

Jusqu'en 2018, le fonds de l'établissement était conservé au sein de l'hôpital.

Modalités d'entrée :

L'hôpital de Saint-Symphorien-sur-Coise a fait l'objet d'une inspection des Archives départementales en 2016. Cette visite a été réalisée par Marie-Ange Villeret, référente des archives hospitalières sous la responsabilité de Cyrielle Gual, adjointe au directeur et responsable des archives communales, hospitalières et de l'archivage électronique. En application du règlement des archives hospitalières pris par arrêté du 11 mars 1968, de sa révision par la circulaire du 14 mai 1993 relative aux archives des établissements publics d'hospitalisation et de la circulaire AD-98 du 18 décembre 1998 sur le classement et la cotation des archives dans les services d'archives départementaux, les archives anciennes de l'hôpital

de Saint-Symphorien-sur-Coise (jusqu'en 1940 a minima et 1980 a maxima) doivent entrer par voie de versement aux Archives départementales et métropolitaines. C'est en 2018 que le fonds est déposé, en deux fois, aux Archives du département du Rhône et de la Métropole de Lyon.

## Zone du contenu et de la structure

### Présentation du contenu :

Le fonds de l'hôpital se caractérise par la richesse des typologies documentaires et des sujets abordés. Pour les archives antérieures à 1790, on retrouve des documents relatifs à la création de l'établissement et à la confirmation de ses privilèges, des titres de propriétés, des inventaires généraux et partiels, des documents relatifs à l'administration de l'établissement ainsi que des registres d'entrée et de sortie de personnes admises dans l'établissement. Concernant les archives postérieures à 1790, de nombreux documents retracent l'activité du personnel. On trouve également des documents relatifs à l'administration générale, au financement de l'hôpital et notamment aux frais d'hospitalisation. Le fonds comprend de nombreux documents relatifs aux dons, legs faits à l'hôpital ainsi qu'aux propriétés. Il contient également des devis, des plans, des procès-verbaux relatifs aux divers travaux effectués dans l'établissement. De plus, il comporte des archives concernant la comptabilité de l'économat. On retrouve aussi des archives sur la population hospitalisée et des archives médicales telles que les états des préparations pharmaceutiques. La documentation, abondante des années 1960 à 1990, donne à voir l'évolution des politiques menées dans les hôpitaux ainsi que les changements dans le bâti. Elle fournit également des informations concernant les progrès des sciences médicales et les avancées technologiques relatives aux matériels médicaux. La diversité des archives de cet établissement couvrant une période longue (du XVI<sup>e</sup> siècle au XXI<sup>e</sup> siècle) permet l'écriture d'une monographie sur l'hôpital.

### Évaluation, tris, et éliminations, sort final :

Le fonds est en cours de classement.

## Zone des conditions d'accès et d'utilisation

### Conditions d'accès :

Le fonds étant en cours de classement, le bordereau de versement des archives détaillées à la pièce est consultable en pièce jointe et l'accès se fait sur demande préalable.



Religieuses de l'hôpital de Saint-Symphorien-sur-Coise, vers 1950. HDEPOT SSC K1

Support	Ancienne cote	Description	Série thématique de rattachement	Date début	Date fin
1 boîte		Reconstruction de l'hôpital V 80 : programme détaillé, plans (1980). Vente parcelles de terrains au moulin Fulchiron. Inauguration de l'Église nouvellement restaurée : discours (1974). Nouvel hôpital, maison de retraite, inauguration : dossier de presse (1986).	O	1974	1986
1 boîte	6 Q 1/3	Archives de M. Viricel, conseiller général.	L	1985	1988
1 boîte	6 Q 1/2 ou 1 T 30	Construction du nouvel hôpital : documents de M. Grange, Maire de Saint-Symphorien.	O	1975	1979
1 boîte	6 Q 1/3 bis ou 1 T 31	Construction du nouvel hôpital : documents de M. Grange, Maire de Saint-Symphorien.	O	1979	1981
		Donations en faveur de l'hôpital : dossiers individuels (Dubois, Gleyzolle, Dubanchet, Perret, Roch, Dubois, Fond, Bret, Blanchard, Pinay, Ratton, Grange, Moreton, Carteron, Blanchon, Thivard).	N	1897	1898
		Patientes Barraille, Flechet, Moreton, admission à l'hospice : dossiers individuels.	Q	1897	1900
		Moulin Fulchiron, reconstruction des bâtiments.	N	1909	1911
		Ferme de la Niolle, reconstruction d'une partie des murs.	N	1897	
		Ferme de la Grange des pauvres, réparations .	N	1898	

Support	Ancienne cote	Description	Série thématique de rattachement	Date début	Date fin
1 boîte		Ferme des Maréchaudes, restauration des bâtiments.	N	1907	
		Canaux, construction et travaux divers : marché Rousseau.	N	1903	
		Ferme de Layat, reconstruction des bâtiments et construction d'un mur de clôture pour l'établissement d'un jardin potager.	N	1898	
		Ferme de la Niolle, maison Molière, Maison Villemagne, ferme du Terron, Ferme de Bouchalas, ferme des Maréchaudes, mansarde à l'hospice, porcherie à Bouchalas, travaux de construction : dossier de marché.	N	1892	1895
		Immeubles du quartier du désert, convention.	N	1899	
		Bâtiment pour salles de bains, construction.	O	1902	
		Construction de trois mansardes, restauration des salles Saint Symphorien, Sainte Marie et Saint Joseph, réfection du corridor de l'escalier, réfection du corridor du réfectoire des hommes.	O	1898	
		Buanderie et hangar, construction (1898-1899). Construction d'un hôpital neuf.	O	1897	1900
		Travaux de restauration des bâtiments de l'hospice, projet abandonné.	O	1893	
		Pavillons et lieux d'aisance, reconstruction.	O	1893	
Travaux de réparation dans les bâtiments de l'hospice, établissement d'une sonnerie électrique en 1898.	O	1897	1898		

Support	Ancienne cote	Description	Série thématique de rattachement	Date début	Date fin
		Bâtiments hospitaliers, ferme de la Grange des pauvres, chambre, cave et loges à porcs, Pernières : travaux de réparation et construction.	O ET N	1898	1900
1 boîte	C 6	Recteurs de l'hôpital contre Jean Sautemouche, curé de la paroisse de Saint-Symphorien, procès.	C	1774	1778
	C 7	Messes de fondations dans la chapelle de l'hôpital, acquittement des sommes dues : acte extra judiciaire.	C	1788	
1 boîte	E 1	Jean Grégoire et Etienne Durant, nomination aux postes de recteur et de trésorier.	F	1674	
	E 2	Joseph Gazanchon et Antoine Fegat, nomination aux postes de recteur et de trésorier : délibération de l'assemblée générale de la maison de l'hôpital.	F	1705	
	E 3	Conseil des pauvres de la maison de l'hôpital : registre des délibérations.	E	1747	1772
	E 4	Conseil des pauvres de la maison de l'hôpital : registre des délibérations.	E	1773	1788
	E 5	Bureau de l'hôtel-Dieu et hôpital royal de Saint-Symphorien-le-Château : registre des délibérations.	E	1788	1791
		Hôpital de Saint-Symphorien-le-Château : registre des délibérations.	L	1791	1793
		Bureau de l'hospice : registre des délibérations.	L	1795	4 prairial an 3
		Hôtel-Dieu, comptabilité : Livre des dépenses.	E	1736	1741

Support	Ancienne cote	Description	Série thématique de rattachement	Date début	Date fin
1 boîte		Hôtel-Dieu, comptabilité : Livre des recettes.	E	1735	1737
		Hôtel-Dieu, comptabilité : Livre des recettes.	E	1723	1730
		Hôtel-Dieu, comptabilité : Livre des dépenses.	E	1742	1759
		Hôtel-Dieu, comptabilité : Livre des dépenses.	E	1723	1731
		Hôtel-Dieu, comptabilité : Livre des recettes.	E	1742	1759
		Hôtel-Dieu, comptabilité : Livre des dépenses.	E	1719	1733
1 boîte		Mandats.	E	An 2	1811
1 boîte	B 23	Succession de Constance Durand, procès entre les recteurs de l'hôpital héritiers bénéficiaires et Antoine Gazanchon.	B	1713	1714
	B 24	Succession Grange.	B	1707	1739
1 boîte	B 60-61	Actes passés en faveur de l'hôpital, enregistrement.	B	1750	1771
	B 62	Procès intenté par Joseph Alinant, fermier de la rente noble de Saint-Symphorien aux administrateurs de l'hôpital.	B	1681	1683
	C 1	Fondation à l'hôpital faite par Ennemond Molière, exécution : requête présentée par les recteurs.	C	1738	

Support	Ancienne cote	Description	Série thématique de rattachement	Date début	Date fin
1 boîte	C 2	Prêtres sociétaires de l'Église de Saint-Symphorien, rétribution exigée pour chanter tous les samedi : requête présentée par les recteurs.	C	1748	
	C 4	Donation Grange, procédure engagée par les recteurs de l'hôpital.	C	1758	1761
	C 5	Donation entre vifs faite par Elisabeth Molin aux sœurs de l'hôpital.	C	1720	1739
1 boîte		Prix de journées, fixation.	M	1902	1915
		Prix de journées, fixation.	M	1921	1953
		État du personnel et des malades.	Q	1873	1900
		Assurances sociales, allocations familiales.	Q	1945	1949
		Fournitures, adjudications.	P	1942	1951
		Polices d'assurances	L	1921	1933
	B 26	Succession Molière, constitution de deux rentes au profit d'Ennemond Molière, prêtre sociétaire.	B	1704	1714
	B 27	Succession Jeanne NEEL.	B	1670	1760



Support	Ancienne cote	Description	Série thématique de rattachement	Date début	Date fin
1 boîte	B 28	Succession Palieu.	B	1674	1698
	B 29	Succession Poyard	B	1717	1749
	B 30	Succession Rivoirard veuve Bruyas, procès entre Catherine Rivoirard veuve de Christophe Durand et Etiennette Molin veuve de Jacques Bruyas.	B	1701	
	B 31	Succession Vial.	B	1635	1703
	E 8	Compte des recettes et dépenses rendus par les recteurs trésoriers.	E	1685	
	E 9	Compte des recettes et dépenses rendus par les recteurs trésoriers.	E	1689	
	E 10	Compte des recettes et dépenses rendus par les recteurs trésoriers.	E	1689	
	E 11	Compte des recettes et dépenses rendus par les recteurs trésoriers.	E	1693	
	E 12	Compte des recettes et dépenses rendus par les recteurs trésoriers.	E	1705	
	E 13	Compte des recettes et dépenses rendus par les recteurs trésoriers.	E	1715	
	E 14	Compte des recettes et dépenses rendus par les recteurs trésoriers.	E	1719	

Support	Ancienne cote	Description	Série thématique de rattachement	Date début	Date fin
1 boîte	E 15	Compte des recettes et dépenses rendus par les recteurs trésoriers.	E	1723	
	E 16	Compte des recettes et dépenses rendus par les recteurs trésoriers.	E	1735	
	E 17	Compte des recettes et dépenses rendus par les recteurs trésoriers.	E	1742	
	E 18	Compte des recettes et dépenses rendus par les recteurs trésoriers.	E	1783	
	E 19	Compte des recettes et dépenses rendus par les recteurs trésoriers.	E	1784	1786
	E 20	Compte des recettes et dépenses rendus par les recteurs trésoriers.	E	1789	
		Livre de la dépense de l'Hôtel-Dieu des pauvres malades.	E	1732	1733
		Livre de la dépense de l'Hôtel-Dieu des pauvres malades.	E	1734	1758
1 boîte	B 39	Procès en paiement de pension contre Jean-Baptiste Blanc marchand Tanneur, Thérèse Gazanchon sa femme, Pierre Merlat marchand tanneur et Marie Jeannon sa femme.	B	1712	1788
	B 33	Succession Viricel-Grange-Jacquemet	B	1596	1681

Support	Ancienne cote	Description	Série thématique de rattachement	Date début	Date fin
1 boîte	B 34	Succession Viricel-Bouteille.	B	1618	1659
	B 35	Succession Antoine Viricel, prêtre sociétaire de l'Église de Saint-Symphorien.	B	1676	1795
1 boîte	B 36	Succession Antoine Viricel, constitution de dot : quittances.	B	1676	1725
	B 37	Succession Antoine Viricel, procès entre les administrateurs et Jean Guy, maître ouvrier en soie à Lyon, fils unique et héritier de Jean et Hélène.	B	1732	1733
	B 37 bis	Succession Joannon, procès entre les recteurs de l'hôpital créanciers testamentaires contre noble Ennemond Mogniat ancien échevin de la ville de Lyon.	B	1743	1751
	B 38	Rentes ou pensions et fondations.	B	1679	1785
1 boîte	E 32	Comptabilité d'Etienne Bret recteur trésorier : pièces justificatives de compte.	E	1759	1763
	E 33	Comptabilité de Jean-Pierre Merlat recteur trésorier : pièces justificatives de compte.	E	1773	1777
	E 34	Comptabilité d'Etienne Bret recteur trésorier : pièces justificatives de compte.	E	1787	1789
	E 35	Règlement intérieur, homologation des nouveaux articles : instance en la cour du Parlement.	E	1770	1773

Support	Ancienne cote	Description	Série thématique de rattachement	Date début	Date fin
	E 36	Règlement intérieur, homologation des articles : procès entre les administrateurs de l'hôpital.	E	1769	1773
1 boîte	B 32	Succession Viricel.	B	1582	1637
1 boîte	E 6	Pain, viande, argent, distribution : registre des délibérations.	E	1734	1775
	E 7	Pain, viande, argent, distribution : registre des délibérations.	E	1780	An II
1 boîte	D 1	Inventaire des titres, documents, habits et ornements sacerdotaux de l'hôtel-Dieu.	D	1689	
	D 1 bis	Inventaire des titres et papiers de l'hôtel-Dieu.	D	1706	
	D 2	Contrats de pensions, création et reconnaissance : inventaire	D	1707	
	D 3	Inventaire des titres et papiers de l'hôtel-Dieu.	D	1775	
	D 4	Inventaire général des titres et papiers de l'hôtel-Dieu.	D	1787	
	D 5	Inventaire des titres et papiers renfermés dans les archives du bureau de l'hôpital de Saint-Symphorien-le-Château (copie)	D	1790	

Support	Ancienne cote	Description	Série thématique de rattachement	Date début	Date fin
1 boîte		Administration de l'hôtel-Dieu : correspondance et vrac de documents (à ventiler dans les séries du cadre de classement des archives hospitalières).	E	1738	1807
		Administration de l'hôtel-Dieu : correspondance et vrac de documents (à ventiler dans les séries du cadre de classement des archives hospitalières).	E	1807	1821
		Administration de l'hôtel-Dieu : correspondance et vrac de documents (à ventiler dans les séries du cadre de classement des archives hospitalières).	E	1821	1859
		Administration de l'hôtel-Dieu : correspondance et vrac de documents (à ventiler dans les séries du cadre de classement des archives hospitalières).	E	1939	1949
1 boîte		Procès impliquant l'établissement : sentences judiciaires	E	XVIIe	XVIIe
1 boîte		Immeuble provenant de la succession Moulin, 17 rue Cardinal Girard à Saint-Symphorien-sur-Coise, vente par l'établissement à M. Marquet.	N	s.d.	s.d.
		Immeuble provenant de la succession Moulin, 3 place du Marché à Saint-Symphorien-sur-Coise, location vente par l'établissement à M. Valette.	N	1929	1938
		Immeuble et pré à La Guilletière, chemin des Fanges provenant de la succession Moretton, aliénation.	N	1938	1952
		Immeuble, 17 rue Cardinal Girard, 3 place du Marché, chemin des Fanges, aliénation par adjudication publique.	N	1953	
		Donation d'une Maison, 8 rue de la Doue à Saint-Symphorien-sur-Coise, acceptation.	N	1933	1946
		Propriété du Trouilloux, aliénation.	N	1750	1867

Support	Ancienne cote	Description	Série thématique de rattachement	Date début	Date fin
1 boîte		Fondation Blanchon.	N	1891	1939
		Fondation Chardon.	N	1890	1941
1 boîte	B 18	Testaments en faveur de l'hôpital.	B	1653	1728
	B 19	Succession Bruyas.	B	1651	1681
	B 20	Succession Cellier.	B	1754	1761
	B 21 / 1	Succession Durand et Fontanel.	B	1620	1638
	B 21 / 2	Succession Durand et Peyrachon.	B	1641	1678
	B 21 / 3	Succession Durand-Louise Gazanchon (première épouse).	B	1657	1685
	B 21 / 4	Succession Durand-Catherine Rivoyard.	B	1686	1707
1 boîte	B 55	Rente noble de Chatillon et d'Albigny sur le domaine de Trie, paiement des droits seigneuriaux : procès.	B	1701	1720
	B 56	Donation Antoine Viricel, procédures et démêlés.	B	1728	
	B 57	Contestation relative à un placement d'article de reconnaissance mal défini.	B	1744	1751

Support	Ancienne cote	Description	Série thématique de rattachement	Date début	Date fin
	B 58	Prébende, procès relatif au paiement des arrérages.	B	1759	
1 boîte	F 1	Registre pour servir à inscrire les roulles et cartouches des soldats qui restent malades dans l'hôpital de cette ville.	F	1748	1772
	F 2	Soldats hospitalisés, prise en charge par l'hôpital : déclaration du commandant Bompard du bon traitement réservés à ses troupes.	F	1733	
	F 3	Dépôt de malades à la porte de l'hôpital, règlementation et interdiction : requête déposée par les administrateurs, ordonnance.	F	1740	
	F 4	Militaires, entrée et sorties de l'hôpital : billets, certificats de convalescence.	F	1746	1758
	F 5	Soldats hospitalisés, prise en charge par l'hôpital : correspondance adressée au recteurs.	F	1755	1763
1 boîte	B 22	Succession Durand et Gazanchon, procès entre Catherine Rivoyard (veuve en seconde noce de Christophe Durand et tutrice de leurs enfants) et Antoine Gazanchon curateur des enfants du premier lit de Christophe Durand et de Louise Gazanchon dans le cadre de la revendication au profit des pupilles des gens délaissés par les parents : pièces de procédures.	B	1701	1704
	H 1	Supplique de Jeanne Bailli, veuve de Mathieu Bador, relative à sa situation, envoyée au comte de Bescoët chanoine de l'Église de Lyon afin de lui faire obtenir secours par les recteurs de l'hôpital.	H	1787	
	H 2	Lettre autographe du comte de Bescoët relatif à la situation de la veuve Bador et à la demande qui lui a été adressée par les jeunes gens de Saint-Symphorien concernant l'uniforme des cavaliers de la maréchaussée.	H	1787	
	H 3	Pré, territoire de Bourrat, aliénation par Claude Chavanne pour Jean Billiet.	H	1638	

Support	Ancienne cote	Description	Série thématique de rattachement	Date début	Date fin
1 boîte	H 4	Maison, la Charrière, aliénation par Pierre Brun pour Benoît Marnaz.	H	1661	
	H 5	Maison, rue Collogenière, aliénation par Floris Jabon pour Jean Cadord	H	1568	
	H 6	Jacques Chamunet, milicien du duché de Bourgogne : certificats de congés, billets de confession et de communion délivrés par les capucins de l'église d'Haguessan, billets d'entrée et de sorties des hôpitaux royaux des carmes.	H	1732	1736
	H 7	Obligations de diverses sommes souscrites au profit de Claude Chirat le Jeune.	H	1674	1687
	H 8	Pension passée par Ennemond Molière à Claude Crozier, reconnaissance : quittances.	H	1694	
	H 9	Obligation, procédure pour non paiement.	H	1763	1765
	H 10	Terres, territoire de Perchy à Saint Denis-sur-Coise, aliénation par Benoît Vial pour Floris Grataloup.	H	1693	
	H 11	Domaine, Aveize, aliénation par Jean de Joannon pour Benoît de Joannon le Jeune.	H	1676	
	H 12	Maison, La Charrière de la Colloignière, aliénation par Pierre Brun pour Benoît Marnaz.	H	1561	1570
	H 13	Domaine de Layat à Pomeys, échange contre le domaine du Brossard.	H	1729	
	H 14	Domaine Dumoust, affermage : bail à ferme.	H	1673	



Support	Ancienne cote	Description	Série thématique de rattachement	Date début	Date fin
1 boîte	H 16	Testament de Pierre Peyrachon nommant Benoît son fils son héritier universel. Maison, Saint-Symphorien-sur-Coise (place de la Doua), vente par Antoine Vial.	H	1653	
	H 17	Étable et grange située rue de la Collonière à Saint-Symphorien-sur-Coise, vente par Floris Cador.	H	1597	
	H 18	Domaine, moulin, battoir et dépendances, affermage par Claudine Poyard.	H	1747	
	H 19	Confrérie du Saint-Sacrement, fournitures de cierges : correspondance entre les sieurs Merlat, directeur de la Confrérie et Féyon, marchand de cierges à Montbrison.	H	1773	1778
1 boîte		Vrac de documents en liasse à ventiler dans les séries du cadre de classement des archives hospitalières.		[XVIIIe]	[XIXe]
1 boîte		Domaine du Plat (Saint-Denis-sur-Coise), domaine de la Niole (Saint-Denis-sur-Coise et Chazelles-sur-Lyon), domaine de Layat, domaine du Rivat (Saint-Symphorien-sur-Coise), domaine de Grange-des-pauvres (Saint-Symphorien-sur-Coise), domaine du Terron (La chapelle-sur-Coise), domaine du Moulin Fulchiron (Coise, Larajasse), affermage.	N	1904	1945
1 boîte	B 25	Succession Gubian, règlement et contentieux.	N	1659	1758
1 boîte		Domaine de Bouchalas (Saint Martin-Lestra), domaine de la Niole (Saint-Denis-sur-Coise et Chazelles-sur-Lyon), domaine du Terron (La chapelle-sur-Coise), domaine de la Chèvre (Chazelles-sur-Lyon), Domaine des Prébendes et Terasson (Coise), aliénation.	N	1774	1960
		Terrains situés à Pomeys et Coise, vente par adjudication publique.	N	1945	

Support	Ancienne cote	Description	Série thématique de rattachement	Date début	Date fin
1 boîte		Traitement, soldes et indemnités des fonctionnaires, remise en ordre : décret du 30 juin 1955 : notice (nombreux exemplaires)	K	1956	
		Traitement du receveur, révision.	K	1876	1899
		Emprunts, contraction par l'Hôpital-hospice.	M	1934	1955
1 boîte		Immeubles, aliénation.	N	1923	1956
1 boîte		Domaines, terrains, maison et immeubles d'habitation, location et affermage : baux.	N	1887	1941
	A 1	Lettres patentes du Roi Louis XV portant confirmation de l'établissement d'un hôpital à Saint-Symphorien-le-Chastel ainsi qu'amortissement (comme à Dieu dédiées et consacrées) des maisons, lieu, place et clôture du dit hôpital.	A	1729	
	A 2	Requête des consuls et des habitants de Saint-Symphorien à l'intendant en la généralité de Lyon aux fins de leur permettre de faire assembler la communauté pour délibérer en exécution de l'arrêt du 3 septembre 1733 qui porte qu'avant de procéder à l'enregistrement des lettres patentes, elles seront communiquées aux curés, juges, officiers, consuls, principaux notables pour y donner leur consentement ou contredit.	A	1734	
	A 3	Lettres patentes, homologation : arrêt du Parlement de Paris.	A		
	A 4	Sentence rendue en la juridiction de Saint-Symphorien relatif à Raymond Cusset, boucher et à la vente des animaux abattus.	A	1527	

Support	Ancienne cote	Description	Série thématique de rattachement	Date début	Date fin
1 boîte	A 5	Sentence rendue en la juridiction de Saint-Symphorien relatif à Raymond Cusset, boucher et à la vente des animaux abattus.	A	1659	
	A 6	Procès entre les recteurs de l'hôpital, les consuls et habitants de Pomeys au sujet de la taille imposée à l'établissement par suite de l'acquisition des fonds de Jean Maillard	A	1694	
	A 7	Requête des recteurs aux fins de défendre aux consuls de la paroisse de Saint-Martin-En-haut de comprendre les suppliants sur le rôle des tailles pour raison du domaine des Vernières étant de la succession du sieur Joannon.	A	1694	
	A 8	Signification sur requête portant défense aux consuls et habitants de Saint Etienne de Coise de comprendre l'hôpital sur le rôle des tailles à cause d'un domaine situé au lieu du Rivat devenu la propriété par suite de donation faite par Antoine Viricel.	A	1732	
	A 9	Requête des recteurs à l'intendant de la ville tendant à ce que l'hôpital soit rayé du rôle du dixième sur lequel il a été compris comme jouissant par indivis avec le sieur Rivogne, prêtre d'un domaine situé en la paroisse de la Chapelle parcelle de Vaudrageon dont les 3/4 appartiennent à l'hôpital et l'autre quart audit Rivoyre.	A	1735	
	A 10	Signification sur requête ordonnant aux Consuls de la paroisse de Saint-Martin-en-Haut de rayer l'hôpital du rôle de la taille imposés sur les fonds donnés à cet établissement par Claudius Poyard.	A	1772	
	A 11	Requête collective présentée à l'intendant de la généralité de Lyon par les recteurs de l'hôpital et les dames Rubrisses des petites écoles de Saint-Symphorien aux fins d'être rayés du rôle des tailles.	A	s.d.	

Support	Ancienne cote	Description	Série thématique de rattachement	Date début	Date fin
1 boîte	Sans cote	Administration de l'hôtel-Dieu : correspondance et vrac de documents (à ventiler dans les séries du cadre de classement des archives hospitalières).	E	1738	1949
1 boîte	B 40	Biens d'Etienne Guillermin de Saint Didier-sous-Riverie, procès entre les administrateurs de l'hôpital et Jean-Marie Crozier testeur des enfants d'Etienne Guillermin.	B	1768	1769
	B 41	Manquant	B		
	B 42	Manquant	B		
	B 43	Manquant	B		
	B 44	Livre des pensions, fermes et louages qui sont dus à l'hôtel-dieu de Saint-Symphorien par différents particuliers.	B	1746	1749
	B 45	Domaine du Terron, domaine des Vernières, Moulin du Chier, Terres des Boissiaux et des Ranceaux, Terres situées entre le domaine de Layat et de la grange Perier, domaine de Trye, affermage : baux à ferme des revenus de l'hôpital.	B	1660	1785
	B 46	Domaine de Layat à Pomeys, affermage : bail à grangeage et à moitié fruit.	B	1729	
	B 47	Domaine de Trye, procès entre Jean-Baptiste Merlat et Louis Odin.	B	1691	
	B 48	Domaine de Trye, procès entre les administrateurs de l'hôpital et Jean-Claude Joannon relatif au partage par moitié de la récolte des terres ensemencées.	B	1725	

Support	Ancienne cote	Description	Série thématique de rattachement	Date début	Date fin
1 boîte	B 49	Procès entre les recteurs de l'hôpital, Jean-François Cost et François Lagier.	B	1747	
	B 50	Arrérages de ferme, paiement : requêtes, ordonnances et exploits notifiés à Jean Cory.	B	1782	
	B 51	Maisons, place du marché et rue de la Collonière à Saint-Symphorien, location: baux à loyer.	B	1714	1777
	B 52	Maison, place de la Boallerie, vente d'un devant d'autel : requête, ordonnance, assignation.	B	1708	
	B 53	Maison située place du marché à Saint-Symphorien, procès relatif à la location entre Jacques Viillard, teinturier et Magdaleine Lespinasse.	B	1724	
	B 54	Domaine des Vernières, Saint-Martin-en-Haut, procès relatif à la jouissance d'une prise d'eau entre les recteurs de l'hôpital et Antoine Ferlay.	B	1736	
1 boîte	E 21	Comptabilité de Pierre Molin et Floris Desplessis, recteurs trésoriers de l'hôpital : pièces justificatives de comptes.	E	1674	1679
	E 22	Comptabilité de François Commarmond, recteur trésorier de l'hôpital : pièces justificatives de comptes.	E	1620	1685
	E 23	Comptabilité de Clément Durand, recteur trésorier de l'hôpital : pièces justificatives de comptes.	E	1688	1692
	E 24	Comptabilité de Jean Gubian, recteur trésorier de l'hôpital : pièces justificatives de comptes.	E	1697	1698
	E 25	Comptabilité de François Commarmond, recteur trésorier de l'hôpital : pièces justificatives de comptes.	E	1697	1698
	E 26	Comptabilité de Clément Merlat, recteur trésorier de l'hôpital : pièces justificatives de comptes.	E	1699	1705

Support	Ancienne cote	Description	Série thématique de rattachement	Date début	Date fin
1 boîte	sans cote	Vrac de documents en liasse à ventiler dans les séries du cadre de classement des archives hospitalières.		XVIe	XIXe
1 boîte	sans cote	Commission administrative de l'hôpital-hospice : délibérations.	L	1926	1944
1 boîte	sans cote	Denrées de toutes natures et fournitures, acquisition et adjudication : traité de gré à gré, marché, titres de recettes, cahier de comptes (avec une partie relative au traitement du personnel.	P	1887	1951
1 boîte	E 27	Comptabilité d'Etienne Bret, recteur trésorier de l'hôpital : pièces justificatives de comptes.	E	1719	1723
	E 28	Comptabilité de Christophe Blasse, recteur trésorier de l'hôpital : pièces justificatives de comptes.	E	1723	1734
	E 29	Comptabilité de Barthélémy Merlat, recteur trésorier de l'hôpital : pièces justificatives de comptes.	E	1736	1741
	E 30	Comptabilité de Jacques Figat, recteur trésorier de l'hôpital : pièces justificatives de comptes.	E	1746	1759
	E 31	Comptabilité de Jean-Baptiste Gonin recteur trésorier de l'hôpital : pièces justificatives de comptes.	E	1759	1763
	E 32	Comptabilité d'Etienne Bret, recteur trésorier de l'hôpital : pièces justificatives de comptes.	E	1764	1769
	E 33	Comptabilité de Jean-Pierre Merlat, recteur trésorier de l'hôpital : pièces justificatives de comptes.	E	1773	1777
	E 34	Comptabilité d'Etienne Bret, recteur trésorier de l'hôpital : pièces justificatives de comptes.	E	1787	1789
Vrac à classer	sans cote	Réfection et aménagement de l'hôpital-hospice : dossiers de travaux	O	1950	1980

<b>Support</b>	<b>Ancienne cote</b>	<b>Description</b>	<b>Série thématique de rattachement</b>	<b>Date début</b>	<b>Date fin</b>
vrac	sans cote	Enquête sur les hôpitaux ruraux.	L	1953	
3 cahiers	sans cote	Maternité, entrées et sorties : cahiers d'enregistrement	Q	1966	1978
1 pochette	sans cote	Assurances sociales : conventions.	K		
Vrac	sans cote	Budget et comptabilité.	M	1950	1960
1 registre	Sans cote	Viellards hommes et vieillards femmes, entrée et sorties : registre nominatif.	Q	1931	1938
1 registre	Sans cote	Maternité, entrées et sorties : cahiers d'enregistrement nominatif.	Q	1973	1975
1 registre	Sans cote	Maternité, entrées et sorties : cahiers d'enregistrement nominatif.	Q	1972	
1 registre	Sans cote	Maternité, entrées et sorties : cahiers d'enregistrement nominatif.	Q	1945	1949
1 registre	Sans cote	Maternité, entrées et sorties : cahiers d'enregistrement nominatif.	Q	1950	1954
1 pochette	Sans cote	Factures.	M	1967	1968
1 pochette	Sans cote	Hôpital hospice, aménagement 2e étage ouest : marché.	Q	1969	
1 pochette	Sans cote	Registre d'entrée et de sorties ou décès des patients.	Q	1960	1967

Support	Ancienne cote	Description	Série thématique de rattachement	Date début	Date fin
1 pochette	Sans cote	Registre d'entrée et de sorties ou décès des patients.	Q	1971	1977
1 pochette	Sans cote	Aménagement d'un salon.	O	1969	1970
1 pochette	Sans cote	Salle de séjour homme, agrandissement.	O	1971	1972
1 pochette	Sans cote	Chambres, aménagement.	O	1968	1970
1 pochette	Sans cote	Aménagement d'un salon, deuxième étage.	O	1968	
1 pochette	Sans cote	Correspondance de M. Cohendet, architecte.	O	1955	1965
1 registre	Sans cote	Biens et revenus de l'Hôtel-Dieu : livre des recettes et dépenses.	E	1773	1784
1 registre	Sans cote	Livre des débiteurs de l'hospice de Saint Symphorien Le Château.	M	1799	
1 liasse	Sans cote	Compte en recettes dépenses de l'hospice des malades et vieillards de la ville et commune de Saint Symphorien le Château	M	1808	1823
1 liasse	sans cote	Maison de retraite, restauration des bâtiments anciens et extension : plans.	O	1983	
1 liasse	sans cote	Assistance médicale gratuite : bordereau des titres de recettes.	M	1955	1958
1 registre	Sans cote	livre de la recette de l'Hôtel-Dieu de Saint-Symphorien le Château	E	1766	1773



Support	Ancienne cote	Description	Série thématique de rattachement	Date début	Date fin
1 registre	Sans cote	livre de la dépense de l'Hôtel-Dieu de Saint-Symphorien le Château	E	1766	1773
1 pochette	sans cote	Hospice de Saint-Symphorien-sur-Coise, agrandissement : marché de travaux.	O	1950	1953
1 liasse	sans cote	Malades, suivi des frais d'hospitalisation.	M	1957	1962
1 liasse	sans cote	Budgets et comptes.	M	1821	1874
1 liasse	sans cote	Livres de détail des recettes et des dépenses.	M	1909	1945
1 registre	sans cote	Journal de la dépense faite pour l'hôpital de Saint-Symphorien-le-Château	E	1759	1763
1 liasse	sans cote	Budgets.	M	1912	1940
1 registre	sans cote	Registre des délibérations.	L	1816	1858
1 registre	3Q 1 / 20	Registre de délibérations.	Q	1859	1863
1 registre	3Q 1 / 25	Registre de délibérations.	Q	1892	1934
1 registre	sans cote	Registre de délibérations.	L	1983	
1 registre	sans cote	Registre de délibérations.	L	1984	

<b>Support</b>	<b>Ancienne cote</b>	<b>Description</b>	<b>Série thématique de rattachement</b>	<b>Date début</b>	<b>Date fin</b>
1 registre	sans cote	Registre de délibérations.	L	1934	1947
1 registre	sans cote	Registre de délibérations.	L	1er mars 1947	1955
1 registre	sans cote	Registre de délibérations.	L	1956	1965
1 registre	sans cote	Registre de délibérations.	L	1966	1977
1 registre	sans cote	Registre de délibérations.	L	1977	1979
1 registre	sans cote	Livre de la recette et dépense de l'hôpital de Saint-Symphorien.	E	1763	1766
1 registre	sans cote	Livre de dépense pour les pauvres de Saint-Symphorien.	E	1758	1763
1 liasse	sans cote	Vrac d'archives relatif à la gestion de l'établissement.		1950	1960
1 pochette	sans cote	Dossiers à soumettre à la Commission administrative.	L	1950	1955
1 registre	sans cote	Registre matricule des malades civils.	Q	1947	1953
1 registre	sans cote	Registre matricule des malades civils.	Q	1955	1956
1 registre	sans cote	Registre matricule des malades civils.	Q	1957	1958

<b>Support</b>	<b>Ancienne cote</b>	<b>Description</b>	<b>Série thématique de rattachement</b>	<b>Date début</b>	<b>Date fin</b>
1 registre	sans cote	Registre matricule des malades civils.	Q	1959	1962
1 registre	sans cote	Registre matricule des malades civils.	Q	1963	1967
1 registre	sans cote	Registre matricule des malades civils.	Q	1982	1983
1 registre	sans cote	Registre matricule des malades civils.	Q	1983	1984
1 registre	sans cote	Registre matricule des malades civils.	Q	1980	1981
1 registre	sans cote	Registre matricule des malades civils.	Q	1974	1975
1 registre	sans cote	Registre matricule des malades civils.	Q	1978	1979
1 registre	sans cote	Registre matricule des malades civils.	Q	1969	1971
1 registre	sans cote	Registre matricule des malades civils.	Q	1967	1971
1 registre	sans cote	Registre matricule des malades civils.	Q	1976	1977
1 registre	sans cote	Registre matricule des malades civils.	Q	1972	1973
1 registre	sans cote	Registre matricule des malades civils.	Q	1986	

<b>Support</b>	<b>Ancienne cote</b>	<b>Description</b>	<b>Série thématique de rattachement</b>	<b>Date début</b>	<b>Date fin</b>
1 registre	sans cote	Registre matricule des malades civils.	Q	1985	
1 registre	sans cote	Registre matricule des malades civils.	Q	1939	1944
1 registre	sans cote	Malades par catégories : registres d'entrée et de sortie.	Q	1908	1916
1 registre	sans cote	Malades par catégories : registres d'entrée et de sortie.	Q	1917	1919
1 registre	sans cote	Malades par catégories : registres d'entrée et de sortie.	Q	1921	1930
1 registre	sans cote	Malades par catégories : registres d'entrée et de sortie.	Q	1939	1943
1 registre	sans cote	Malades par catégories : registres d'entrée et de sortie.	Q	1944	1949
1 registre	sans cote	Malades par catégories : registres d'entrée et de sortie.	Q	1949	
1 registre	sans cote	Frais d'hospitalisation : états nominatifs	M	1955	1959
1 registre	sans cote	Lièvre de dépense de l'hôpital de Saint-Symphorien	M	23 nivôse an 4	1808
1 registre	sans cote	État de situation des crédits.	M	26 juin 1808	1815
1 registre	sans cote	État de situation des crédits.	M	1922	1945

Support	Ancienne cote	Description	Série thématique de rattachement	Date début	Date fin
5 registres	sans cote	Livres de compte	M	vendémiaire an 8	avril 1808
1 registre	sans cote	Budget des recettes et dépenses.	M	1823	
1 registre	sans cote	Relevé de la recette et dépense de l'hospice de Saint-Symphorien sur Coise	M	An 12	Avril 1808
1 registre	sans cote	Compte en recette et dépense	M	An 1808	
1 registre	sans cote	Compte de gestion annuelle.	M	1837	
1 pochette	sans cote	Travaux de réparation et entretien : plans et devis.	O	1949	
1 pochette	sans cote	Travaux de réparation et entretien: factures et devis.	O	1951	1954
1 pochette	sans cote	Notes Fourastié.	O	s.d.	
1 pochette	sans cote	Adjonction d'une unité industrialisée , travaux de reconnaissance des sols.	O	1979	
1 classeur	sans cote	Règlement des sœurs hospitalières.	J	1931	
1 pochette	sans cote	Congrégation religieuse : carte de vœux et d'enterrement, cartes et images pieuses,	Z	s.d.	
2 pochettes	sans cote	Congrégation religieuse : photographies.	Z	s.d.	

<b>Support</b>	<b>Ancienne cote</b>	<b>Description</b>	<b>Série thématique de rattachement</b>	<b>Date début</b>	<b>Date fin</b>
1 pochette	sans cote	Diplôme d'indulgence délivrés aux sœurs.	Z	1847	
1 pochette	sans cote	Inventaire des Archives.	U	[XIXe]	
1 pochette	sans cote	Comptes administratifs.	M	1927	1946
1 pochette	sans cote	Calcul du prix de revient et budget.	M	1930	1949
1 pochette	sans cote	Inventaire des objets mobiliers et fournitures de l'hospice	U	[XIXe]	
1 registre	sans cote	Maternité : registre d'observations médicales	R	1902	19018
1 liasse	sans cote	Bordereaux-journaux des titres de recette.	M	1955	1963
6 pochettes jaunes	sans cotes	Bordereaux de titres de recettes.	M	1952	1961
35 liasses	sans cote	Billets d'entrée des malades.	Q	1950	1980
22 pochettes oranges	sans cote	Frais d'hospitalisation des malades : titres de recettes individuels	M	1950	1967
1 pochette	sans cote	Aménagement et agrandissement de l'hôpital : étude préalable Bel Air	O	1966	

<b>Support</b>	<b>Ancienne cote</b>	<b>Description</b>	<b>Série thématique de rattachement</b>	<b>Date début</b>	<b>Date fin</b>
1 pochette	sans cote	Aménagement et agrandissement de l'hôpital : projet d'installation de 16 lits au 1er étage.	O	1966	
1 pochette	sans cote	Congrégation religieuse : papiers privés.	Z	s.d.	
1 pochette	sans cote	Maternité : feuilles d'observations médicales	R	1954	1955
1 registre	sans cote	Maternité : registre d'enregistrement des accouchements.	R	1959	1962
1 registre	sans cote	Maternité : registre d'enregistrement des accouchements.	R	1963	1965
1 liasse	sans cote	État-civil des vieillards.	Q	1960	1984
1 registre	sans cote	Pharmacie Peronnet : registre de distribution des remèdes.	P	1977	
1 liasse	sans cote	Correspondance et documents relatifs à l'aide sociale aux personnes âgées et aux infirmes.	Q	1946	1959
1 liasse	sans cote	Assistance aux vieillards.	Q	1931	
1 liasse	sans cote	Assistance aux vieillards.	Q	1938	1966
1 pochette	sans cote	Frais d'hospitalisation des malades : États nominatifs des sommes encaissées.	M	1962	1978
1 liasse	sans cote	Direction : correspondance générale.	L	1979	1981

Support	Ancienne cote	Description	Série thématique de rattachement	Date début	Date fin
1 album	sans cote	Inauguration de l'hôpital de Saint-Symphorien-sur-Coise et de la maison de retraite Sainte Marthe : photographies.	L	1986	
1 pochette	sans cote	Recueils de textes législatifs.	L	1959	1964
18 cahiers	sans cote	Électroradiologie et physiothérapie, soins externes payants : cahiers d'enregistrement des actes pratiqués sur les patients.	R	1967	1978
1 enveloppe	sans cote	Frais d'hospitalisation : quittances de paiement.	M	1956	1959
1 liasse	sans cote	Inventaire des archives de l'Hôtel-Dieu.	U	Antérieur à la révolution.	
1 pochette	sans cote	Location d'immeubles, droit de chasse, remise de pré, location du jardin de l'hospice, dédites et redevances : baux, correspondance.	N	1926	1945
1 pochette	sans cote	Budget supplémentaire.	M	1970	
1 pochette	sans cote	Biens immobiliers, location et aliénation;	N	1920	1961
1 pochette	sans cote	Personnel : décisions, tableaux récapitulatifs, correspondance.	K	1984	1988
26 cahiers	sans cote	Électroradiologie et physiothérapie, soins externes payants : cahiers d'enregistrement des actes pratiqués sur les patients.	R	1963	1977
1 cahier	sans cote	Registre matricule du personnel.	K	1980	
1 cahier	sans cote	Registre matricule du personnel.	K	1981	



<b>Support</b>	<b>Ancienne cote</b>	<b>Description</b>	<b>Série thématique de rattachement</b>	<b>Date début</b>	<b>Date fin</b>
1 pochette	sans cote	Registre matricule du personnel.	K	1971	
1 registre	sans cote	Registre matricule du personnel.	K	1973	1980
1 pochette	sans cote	Fichier du personnel.	KK	1975	1979
1 classeur	sans cote	Personnel sorti : fichier nominatif.	K	1975	1981
1 classeur	sans cote	Personnel présent : fichier nominatif.	K	1975	1985
1 registre	sans cote	Comptabilité de l'hospice.	M	1946	1954
2 cahiers	sans cote	Registres nominatifs des salaires	K	1953	1965
5 pochettes	sans cote	Certificats de prise en charge des patients.	M	1960	1971
1 pochette	sans cote	Permis de construire.	O	1968	
2 pochettes	sans cote	Textes règlementaires.	J	s.d.	
1 pochette	sans cote	Vrac d'archives relatif à la gestion de l'établissement.		s.d.	
2 pochettes oranges	sans cote	Fourniture de viande et de pain : livre de compte	P	1952	1971

<b>Support</b>	<b>Ancienne cote</b>	<b>Description</b>	<b>Série thématique de rattachement</b>	<b>Date début</b>	<b>Date fin</b>
1 pochette	sans cote	Commission administrative de l'hôpital-hospice : documents de travail.	L	1870	1972
5 pochettes	sans cote	Direction, marchés, admission des patients, plan comptable, M. Palluy, hospice de Saint-Laurent : documentation et textes réglementaires.		s.d.	
1 pochette	sans cote	Hospice, adjudication de fournitures.	P	1951	1952
2 pochette	sans cote	Assistance médicale gratuite : titres de recettes.	Q	1952	1953
1 pochette	sans cote	Direction de la population : correspondance.	L	1951	
1 pochette	sans cote	Malades payants : comptes individuels.	M	1949	1951
1 pochette	sans cote	Viande, pain, vin, adjudication :	P	1888	1898
1 pochette	sans cote	Gestion occulte.	L	1892	1894
1 pochette	sans cote	correspondance.	L	1950	1958
1 pochette	sans cote	Frais d'hospitalisation : états trimestriels.	M	1931	1949
1 pochette	sans cote	Assistance médicale et assistance aux vieillards : états de frais.	M	1920	1932
1 pochette	sans cote	Assistance médicale gratuite : bulletins d'hospitalisation.	M	1952	1966

Support	Ancienne cote	Description	Série thématique de rattachement	Date début	Date fin
1 pochette	sans cote	Assistance médicale gratuite : États trimestriels des frais d'hospitalisation.	M	1938	1961
1 pochette	sans cote	Répartition des dépenses d'assistance.	M	1954	1960
1 pochette	sans cote	Personnel : délibérations de la Commission administrative.	K	1938	1956
1 album	sans cote	Noces d'Or 1914-1964 : album photographique.	L	1964	
1 registre	sans cote	Hospice, expertise des bâtiments : état descriptif de la valeur des bâtiments.	O	1947	
1 cahier	sans cote	Personnel, référence et décisions.	K	s.d.	
1 cahier	sans cote	Livre de paie.	K	1951	1954
1 cahier	sans cote	Livre de paie.	K	1955	1969
1 pochette	sans cote	Dossier de personnel de M. Carteron Benoît Directeur Économe	K	1937	1997
1 pochette	sans cote	Personnel titulaire, accidents du travail.	K	1960	1984
1 pochette	sans cote	2e étage ouest, travaux d'aménagement et création de chambres d'hospice.	O	1969	1971
1 pochette	sans cote	Office, salle à manger, travaux d'aménagement.	O	1970	

<b>Support</b>	<b>Ancienne cote</b>	<b>Description</b>	<b>Série thématique de rattachement</b>	<b>Date début</b>	<b>Date fin</b>
9 pochette	sans cote	1er étage, travaux d'aménagement et création de 16 chambres d'hospice.	O	1967	
1 pochette	sans cote	Service Maternité, travaux d'aménagement.	O	1979	
1 pochette	sans cote	Hôpital-Hospice, restauration avec extension d'un bâtiment de la maison de retraite : permis de construire.	O	1984	
1 pochette	sans cote	Chapelle et sacristie, travaux de réfection.	O	1975	
1 pochette	sans cote	Délibérations.	L	1972	1974
1 pochette	sans cote	Délibérations.	L	1951	1953
1 pochette	sans cote	Délibérations.	L	1957	1960
1 pochette	sans cote	Délibérations.	L	1945	1947
1 pochette	sans cote	Délibérations.	L	1975	1976
1 pochette	sans cote	Délibérations.	L	1965	1968
1 pochette	sans cote	Délibérations.	L	1969	1971
1 pochette	sans cote	Délibérations.	L	1961	1964

<b>Support</b>	<b>Ancienne cote</b>	<b>Description</b>	<b>Série thématique de rattachement</b>	<b>Date début</b>	<b>Date fin</b>
1 pochette	sans cote	Délibérations.	L	1948	1950
1 pochette	sans cote	Délibérations.	L	1954	1956
vrac	sans cote	Délibérations.	L	1960	1980
carnets	sans cote	Carnets de bulletins de paie	K	1955	1973
1 pochette	sans cote	Maternité : déclaration des accouchements.	Q	1970	1980
1 pochette	sans cote	Étage Ouest, travaux d'aménagement : correspondance.	O	1968	1971
1 pochette	sans cote	Aménagement salon, projet retenu.	O	1968	
1 cahier	sans cote	Personnel, traitement et salaires.	K	1946	1949
1 pochette	sans cote	Vrac d'archives relatif à la gestion des propriétés de l'établissement.		XVIIIe	1950
Vrac	sans cote	Communauté religieuse : titres de propriétés, documentation, albums photographiques, conventions et traités de gré à gré entre la communauté Sainte Marthe et l'hôpital-hospice, indemnités religieuses.	Z	XIXe	1980
1 pochette	sans cote	Hôpital-Hospice, classement.	L	1950	1981
5 registres	sans cote	Statistiques annuelles de morbidité dans les hôpitaux publics.	L	1975	

<b>Support</b>	<b>Ancienne cote</b>	<b>Description</b>	<b>Série thématique de rattachement</b>	<b>Date début</b>	<b>Date fin</b>
1 pochette rouge	sans cote	titres de propriétés, legs et rentes de l'établissement :	N	1921	1922
1 pochette	sans cote	Pompes funèbres.	M	s.d.	
1 pochette	sans cote	Registre de correspondance.	L	1936	1950
1 pochette	sans cote	Service génétique de l'hôtel-Dieu : Fiches de prélèvement des enfants nés à Saint-Symphorien-sur-Coise et transférés à l'hôpital Debrousse.	R	1975	
1 registre	sans cote	Succession Blanchon, liquidation.	N	1891	
15 pochettes	sans cote	Aménagement et modernisation et reconstruction de l'hôpital (V 80), marché de travaux.	O	1970	1980
1 pochette	sans cote	Ameublement.	O	1969	
1 pochette	sans cote	Ex-Maternité : documents et plans.	O	1978	1979