

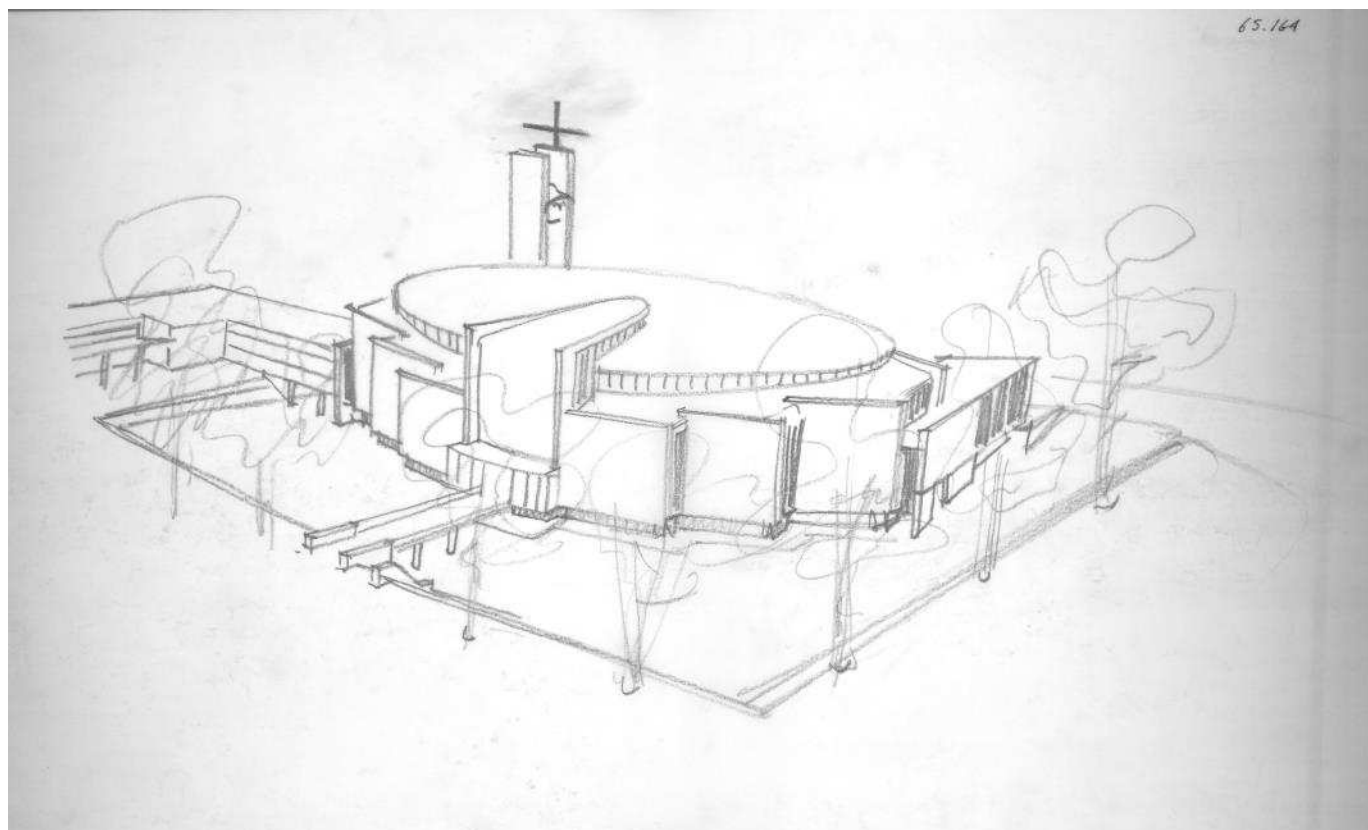
# ARCHIVES

départementales et métropolitaines

Agniel Émile, architecte

386J1-386J88

1951-1977



386J15

Sandrine SAUBIN

# Introduction

## Zone d'identification

Cote :

386J1-386J88

Date :

1951-1977

Description physique :

Le fonds représente 3 ml. Les documents sont répartis en 88 articles.

Langue des unités documentaires :

La langue principale des documents composant le fonds est le français.

Description du profil :

Nom de l'encodeur : Le présent instrument de recherche a été rédigé en 2022 par Sandrine SAUBIN, assistante de conservation, rattachée à la sous-direction des fonds anciens, notariaux, judiciaires et privés.

Biographie ou Histoire :

Émile Agniel est né le 9 mars 1912 dans le 5ème arrondissement de Lyon. Son père est employé de régie d'immeuble à Lyon. Son oncle Charles Agniel travaille dans un cabinet d'architecte.

Émile Agniel s'inscrit à l'atelier Tony Garnier le 17 juillet 1935. Il est diplômé DPLG (diplômé par le gouvernement) en 1938.

Il exerce principalement sur Lyon et les communes limitrophes (Villeurbanne). Il décède en 1977 à Lyon.

Histoire de la conservation :

Le fonds a été conservé au sein des bureaux de la Société académique d'architecture de Lyon, 32 cours Bayard à Lyon, puis il a été déposé aux Archives départementales et métropolitaines. Le fonds était conditionné en boîtes d'archives dans des containers.

Modalités d'entrée :

Le fonds a fait l'objet d'un contrat de dépôt entre la Société académique d'architecture de Lyon (SAAL) et les Archives départementales et métropolitaines, le 13 avril 2022.

## Zone du contenu et de la structure

Présentation du contenu :

Le fonds d'archives présente 5 projets aboutis de l'architecte, situés dans le Rhône.

Évaluation, tris, et éliminations, sort final :

Un métrage de 0,55 ml a été éliminé, comprenant un dossier de construction de garages individuels (garage Millet, 1960-1965) et des doublons (de cahiers des charges, de devis descriptif et d'éléments comptables).

Mode de classement :

Le fonds est classé par ordre alphabétique de commune où se situent les projets, puis par ordre alphabétique de type de construction.

## **Zone des conditions d'accès et d'utilisation**

Conditions d'accès :

L'accès à ce fonds est libre.

Conditions d'utilisation :

Conformément au règlement de la salle de lecture.

Caractéristiques matérielles et contraintes techniques :

Les documents sont sur papier et papier calque.

## **Zone des sources complémentaires**

Documents en relation :

Archives municipales de Lyon

156II/1-156II/105, Fonds Michel Pionchon, 1887-1984 :

156II/20, affaire d'Émile Agniel, architecte associé à M. Pionchon. On ne sait pas si elle a été réalisée mais il est question de la réalisation d'une vitrine pour la présentation des véhicules, 1977.

156II/54, Affaire d'Émile Agniel, architecte associé à M. Pionchon. Il est question de la surélévation d'un logement, 1956-1967.

156II/61, affaire d'Émile Agniel, architecte associé à Michel Pionchon. Émile Agniel a d'abord été contacté pour construire un nouveau hangar dans les années 1950 avant que l'idée ne soit abandonnée, puis il est contacté à deux reprises pour faire estimer la valeur des locaux de l'entreprise, 1950-1969.

# Répertoire

## 386J1-386J87 La Mulatière.

1951-1976

Jusqu'en 1885, la commune de la Mulatière est rattachée à celle de Sainte-Foy-lès-Lyon. C'est une commune située à la confluence du Rhône et de la Saône. Elle se modernise après la Seconde Guerre mondiale et connaît un développement urbain important des années 1950 à nos jours.

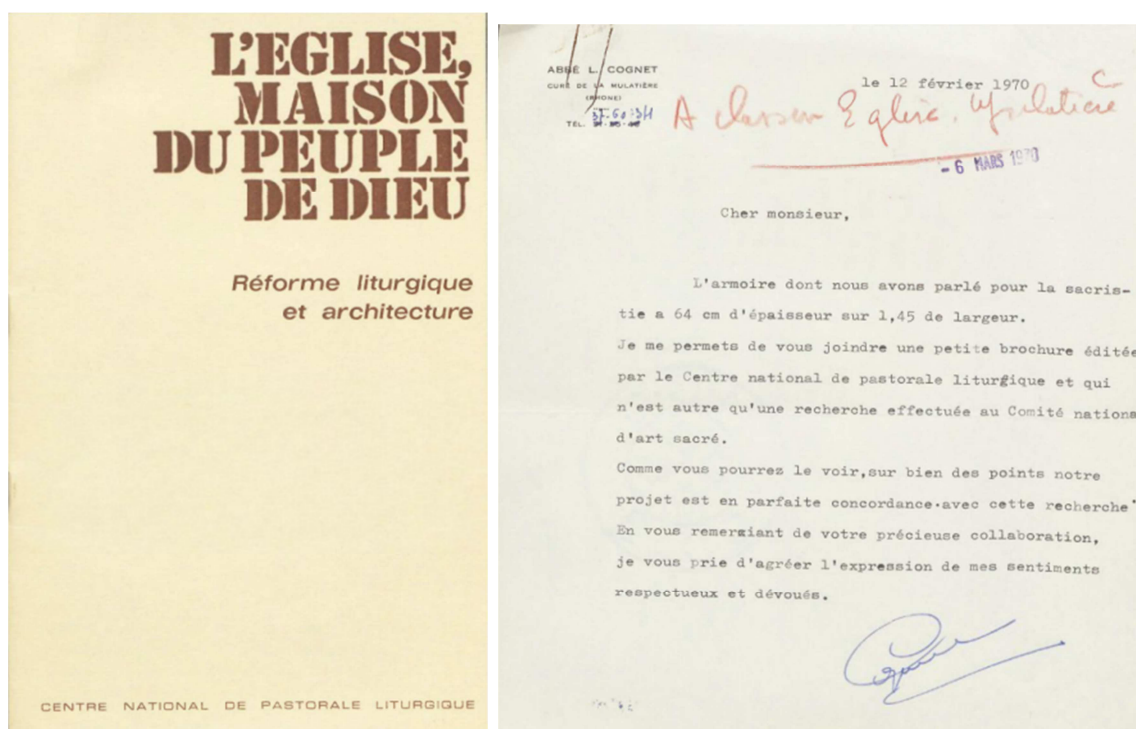
## 386J1-386J30 Église.

1959-1976

## 386J1 Études préalables et suivi.

1966-1977

Correspondances (1966-1977), dossier de nouvelles études (1967-1968) et une brochure intitulée "L'église maison du peuple de Dieu, réforme liturgique et architecture" (Edition Centre national de pastorale liturgique, juin 1968).



Extraits du 386J 1

## 386J2-386J3 Avant-projet.

1968-1970

## 386J2 Esquisses.

1968

Esquisses au crayon papier sur calque et papier, notes descriptives du projet.

---

**386J3 Plans.**

**1968-1970**

Ensemble de plans de l'architecte et de "bleus" : plan d'implantation, bâtiment de liaison, plan sous-sol, plan du rez-de-chaussée, coupes A et B, élévations sud et nord rue de Lattre de Tassigny, élévation ouest sur cour intérieure, élévation est sur rue, plan de situation.

---

**386J4 Demande de permis de construire.**

**1968-1971**

Imprimé de demande de permis de construire, descriptif et estimatif des travaux, plans.

---

**386J5-386J7 Marchés des entreprises retenues.**

**1968-1973**

---

**386J5 Correspondances et devis.**

**1968-1970**

---

**386J6 Dossier financier.**

**1970-1973**

Suivi avec les entreprises retenues : bordereau de paiement, courrier.

---

**386J7 Chauffage.**

**1968-1970**

Plans et correspondances.

---

**386J8 Réception provisoire.**

**1970-1971**

Résultats financiers, aménagements divers (autel de la chapelle, sièges et vitraux).

---

**386J9 Revêtement asphalte.**

**1972-1976**

Correspondances avec la mairie et plans.

---

**386J10-386J30 Plans d'architecte.**

**1959-1970**

21 plans calques originaux : esquisses et plans numérotés.

---

**386J10 Façades.**

**s.d.**

Dessin au crayon papier.

---

**386J11 Esquisse d'une perspective.**

**s.d.**

Dessin au crayon papier.

<b>386J12 Plan d'ensemble.</b>	<b>s.d.</b>
Dessin au crayon papier.	
<b>386J13 Avant-projet.</b>	<b>s.d.</b>
Projet d'église et d'ensemble d'habitation, dessin au crayon noir.	
<b>386J14 1959.</b>	<b>1959</b>
Vue d'ensemble, dessin sur calque, échelle 0,002 pm.	
<b>386J15-386J17 1965.</b>	<b>1965</b>
<b>386J15 Perspective.</b>	<b>1965</b>
Dessin sur calque au crayon papier, n°65.164.	
<b>386J16 Façades.</b>	<b>1965</b>
Dessin sur calque au crayon papier, n°65.166.	
<b>386J17 Plan d'ensemble.</b>	<b>1965</b>
Dessin sur calque au crayon papier, n°65.167.	
<b>386J18 1966.</b>	<b>1966</b>
Plan masse, dessin au stylo noir, échelle 0,002 pm, n°66.221.	
<b>386J19-386J21 1967.</b>	<b>1967</b>
<b>386J19 Avant-projet.</b>	<b>1967</b>
Dessin au crayon noir daté du 19/05/1967, échelle 0,002 pm, n°67.130	
<b>386J20 Plan.</b>	<b>1967</b>
Dessin au crayon noir daté du 19/05/1967, échelle 0,002 pm n°67.295.	
<b>386J21 Perspective.</b>	<b>1967</b>
Dessin au crayon bleu, daté du 05/06/1967.	

---

**386J22-386J26 1968.**

**1968**

---

**386J22 Plan masse.**

**1968**

Dessin au crayon noir, rectifié le 26/02/1968 et le 26/03/1968, échelle 0,002 pm, n°68.069.

---

**386J23 Plan de délimitation.**

**1968**

Dessin au crayon noir, échelle 1/500, n°68.063.

---

**386J24-386J25 Bâtiment de liaison.**

Dessins au crayon noir.

---

**386J24 Plan du sous-sol.**

**1968**

Échelle 0,02 pm, n°68.100.

---

**386J25 Plan du rez-de-chaussée.**

**1968**

Annoté "annulé", n°68.104.

---

**386J26 Plan de situation.**

**1968**

Dessin au crayon noir, échelle 1/500, n°68.184.

---

**386J27-386J30 1970.**

**1970**

---

**386J27 Plan d'ensemble pour canalisations.**

**1970**

Dessin au crayon papier, échelle 0,02; daté du 02/03/1970, n°70.023.

---

**386J28 Le clocher.**

**1970**

Dessin au crayon de papier, daté du 25/05/1970, n°70.059.

---

**386J29 La croix.**

**1970**

Dessin au crayon de papier, n°70.119.

---

**386J30 Plan égouts.**

**1970**

Dessin au crayon noir, daté du 19/06/1970, échelle 2pm.

**386J31-386J85 Ensemble Le Roule.**

**1953-1961**

Ces constructions se sont faites suivant 2 ensembles : le Roule et le Roule II. Le Roule II comprend une partie de bâtiments commerciaux.

**386J31-386J58 Le Roule I.**

**1951-1962**

**386J31 Avant-projet sommaire.**

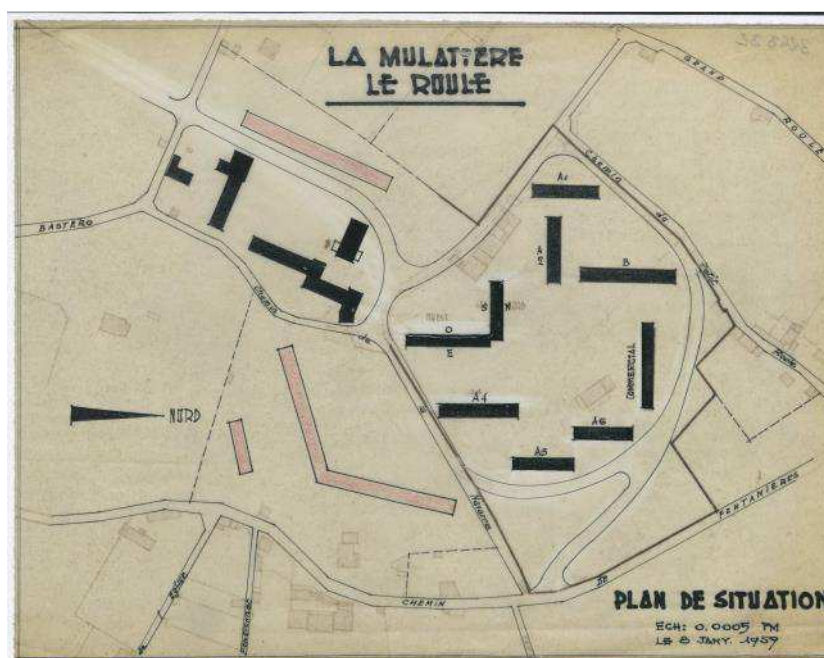
**1951-1956**

Plans et correspondances.

**386J32 Avant-projet.**

**1951;1955**

Plan de situation du terrain et plan de maisons jumelées.



386J 32

**386J33 Plans généraux.**

**1955-1956;1959**

Date :  
1955-1956;1959

Plans sur papier et un plan sur calque.

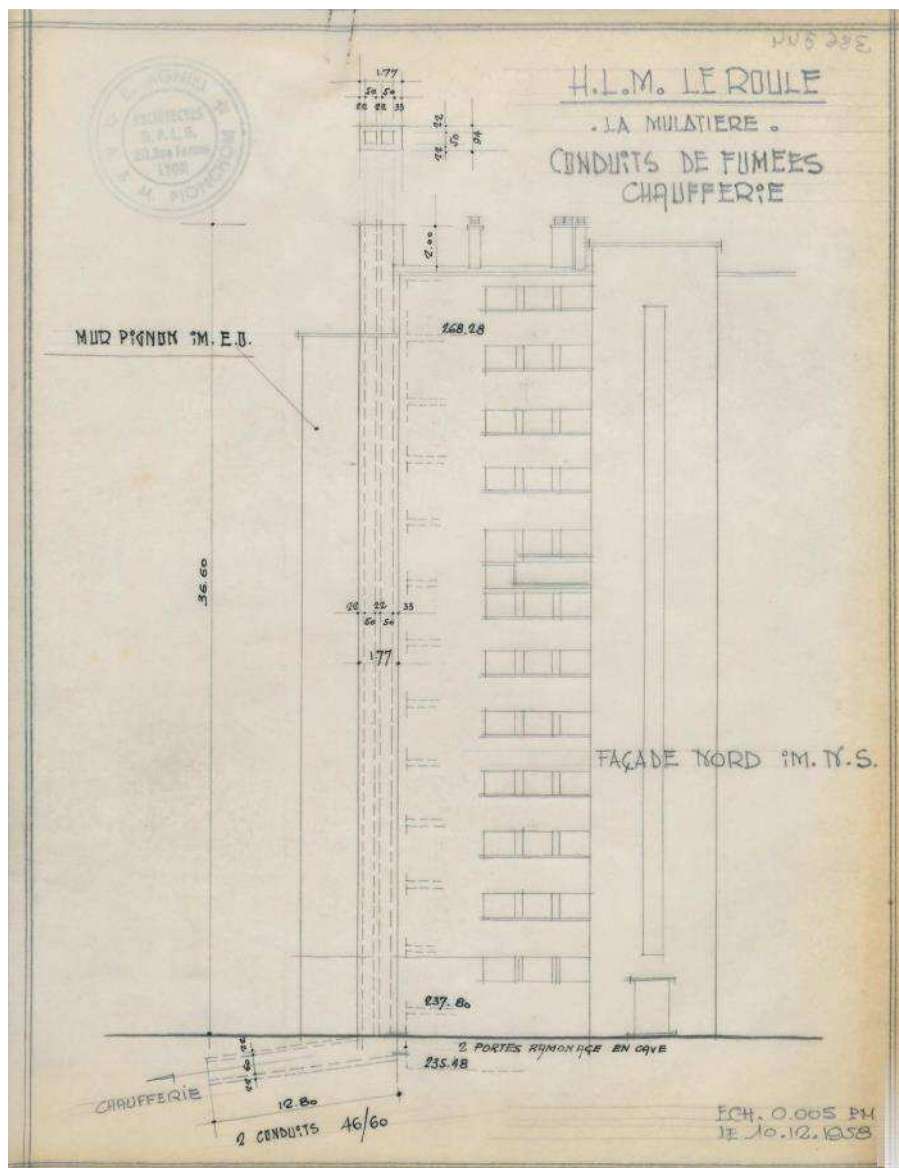
**386J34 Voies et réseaux divers (VRD).**

**1953-1955**

Plans et correspondances concernant l'électricité et le gaz.



<b>386J35 Suivi du marché.</b>	<b>1955-1959</b>
Devis descriptif, situations et correspondances.	
<b>386J36 Planning.</b>	<b>1957</b>
<b>386J37-386J38 Suivi du chantier.</b>	<b>1954-1961</b>
<b>386J37 Sondage.</b>	<b>1954-1960</b>
4 dossiers de suivi de sondage : sondage des sols, EDF-GDF-téléphone, eau et ponts et chaussées.	
<b>386J38 Correspondances.</b>	<b>1956-1961</b>
<b>386J39 Maçonnerie.</b>	<b>1956</b>
Terrassement, maçonnerie et béton armé : devis estimatifs des différents bâtiments.	
<b>386J40 Situations.</b>	<b>1956-1962</b>
Correspondances et décomptes provisoires qui approuvent l'avancement des travaux et permettent l'engagement des paiements.	
<b>386J41 Terrassement.</b>	<b>1956-1961</b>
Entreprise Billard, marché terrassement, maçonnerie et béton armé : situations et correspondances + 4 plans (3 canalisations (1958) 1 plan d'installation (1957)).	
<b>386J42-386J43 Charpente.</b>	<b>1956-1961</b>
Devis descriptifs, situations et correspondances.	
<b>386J42 Marché.</b>	<b>1957-1959</b>
<b>386J43 Étanchéité.</b>	<b>1956-1961</b>
<b>386J44-386J45 Chauffage.</b>	<b>1955-1961</b>
<b>386J44 Correspondance.</b>	<b>1956-1961</b>
Correspondances avec la société lyonnaise d'exploitation de chauffage.	



186J44

**386J45 Plans.**

1955-1957

Plans dit "bleus".

**386J46 Canalisations.**

1956-1957

Devis descriptif, correspondance et plans.

<b>386J47-386J48 Sanitaires</b>	<b>1955-1960</b>
<b>386J47 Suivi administratif.</b>	<b>1956-1960</b>
Devis descriptif, situations et correspondances.	
<b>386J48 Plans.</b>	<b>1955-1956</b>
<b>386J49 Machinerie.</b>	<b>1956-1960</b>
Marché : devis descriptifs, situations et correspondances.	
<b>386J50 Menuiserie.</b>	<b>1957-1961</b>
Marché : devis descriptifs, situations et correspondances.	
<b>386J51 Cellules.</b>	<b>1956-1957</b>
Plans des "cellules" c'est-à-dire des appartements.	
<b>386J52 Bâtiments Est Ouest.</b>	<b>1957</b>
Plans.	
<b>386J53 Bâtiments Nord Sud.</b>	<b>1957</b>
Plans.	
<b>386J54 Garages individuels.</b>	<b>1955-1960</b>
Plans (1955-1957), avant-projet et correspondances.	
<b>386J55 Abords extérieurs.</b>	<b>1955-1959</b>
Correspondances et plans : murs de clôtures, emmarchements et travaux annexes.	
<b>386J56 Plantations.</b>	<b>1959-1963</b>
Mémoires, devis, marchés, réception définitive et plans.	
<b>386J57 Démolitions.</b>	<b>1957-1959</b>
Démolition des immeubles Bernard et Peloux : correspondances.	

---

**386J58 Habitations pour personnes âgées.**

**1965-1976**

Compte rendus de chantiers, certificats de conformité (1975-1976) et plans (1965-1968).

---

**386J59-386J85 Le Roule II.**

**1951-1970**

---

**386J59-386J68 Projet global.**

**1951-1970**

---

**386J59 Avant-projet sommaire.**

**s.d**

Devis descriptifs manuscrit et dactylographié et avenants au devis.

---

**386J60 Plans.**

**1951-1955**

Listes et plans; calculs des surfaces utiles.

---

**386J61 Avant-projet définitif.**

**1955-1957**

Bordereaux de nomenclature des plans et plannings prévisionnels.

---

**386J62 Dossier d'adjudication.**

**1955-1956**

Correspondances avec l'office HLM, les entreprises pour l'adjudication de la 2e tranche du Roule soit le Roule II (bâtiments et immeubles commerciaux).

---

**386J63 Mémoires et situations.**

**1956-1962**

Procès-verbal d'adjudication des travaux (1956), états d'avancements des travaux, calculs de prix, correspondances et rapports (1957-1962), répartition des cellules (métrage et distribution des appartements).

---

**386J64 Réception définitive.**

**1958-1962**

Correspondances.

---

**386J65 Centre commercial et bâtiments.**

**1957-1958**

Plans des fondations et planchers (1957-1958).

---

**386J66 Relation avec l'office HLM.**

**1956-1970**

Correspondances.

<b>386J67-386J68 Suivi des entreprises.</b>	<b>1956-1962</b>
<b>386J67 Soumissions et devis des entreprises.</b>	<b>1956</b>
<b>386J68 Correspondances.</b>	<b>1960-1962</b>
<b>386J69-386J75 Logements.</b>	<b>1952-1960</b>
<b>386J69 Études pour 70 logements supplémentaires.</b>	<b>1952-1956</b>
Correspondances, rapports, calculs e surface et plans.	
<b>386J70 Mesures et chiffrages de surfaces.</b>	<b>1956-1957</b>
Notes manuscrites de mesures et chiffrages pour les bâtiments Est Ouest Nord Sud et plans (1956-1957).	
<b>386J71 Avant-projet définitif.</b>	<b>1957</b>
Devis descriptif, résultats adjudication et tableaux de répartition des surfaces des appartements.	
<b>386J72 Plans.</b>	<b>1957</b>
<b>386J73 Marché électricité.</b>	<b>1955-1960</b>
Situations et correspondances. Plans dit bleus par bureau d'études électrotechniques René Laurent, ingénieur conseil. (11 plans techniques + 11 plans des différents types d'appartements dit cellule.	
<b>386J74 Lots plâtrerie et peinture.</b>	<b>1957-1960</b>
Certificats de paiements, correspondances, devis descriptif et estimatif et cahier des charges particulières.	
<b>386J75 Lots vitrerie, ascenseur et persiennes.</b>	<b>1957-1960</b>
Correspondances et plans.	
<b>386J76-386J82 Bâtiments commerciaux.</b>	<b>1952-1963</b>
<b>386J76 Avant-projet définitif.</b>	<b>1952-1963</b>
Avant-projet définitif, plans (1952-1956) et litiges.	

---

**386J77 Plans.**

**1955-1958**

Plans du projet de base.

---

**386J78 Permis de construire.**

**1956-1957**

Demande de permis de construire.

---

**386J79 Réseaux de communication.**

**1958-1959**

Réseau EDF et PTT : correspondances et plans.

---

**386J80 Suivi entretien.**

**1959-1961**

Correspondances.

---

**386J81-386J82 Relation avec les commerçants.**

**1958-1959**

---

**386J81 Conception, suivi.**

**1958**

Honoraires pour les commerçants, plans, devis, rapports du bureau d'architecte, cahiers des charges, plans.

---

**386J82 Exécution, suivi.**

**1959**

Dossier de correspondances par commerçants.

---

**386J83 Abri et wc pour jardin d'enfants.**

**1956-1961**

Engagements (financiers), honoraires, correspondance et plans.

---

**386J84 Aménagements extérieurs.**

**1959-1962**

Jeux d'enfants (dépliants publicitaires et devis), mur de clôture (correspondance et plans) et emmarchements (correspondance et plans).

---

**386J85 Place du Roule, aménagement.**

**1974**

Plans.

---

**386J86 Immeuble "Altitude 245".**

**1962-1963**

Ensemble de 48 logements situé dans le quartier de la Mulatière, chemin des Fontanières : dossier d'accord préalable et plans pour permis de construire.

**386J87 Jardin public.**

**1970-1972**

Avant-projet (1970-1971), marchés gré à gré, offres retenues, correspondances avec la mairie et réception définitive des travaux.

**386J88 Villeurbanne, immeuble place Marengo.**

**1960-1962**

Plans.

---