

ARCHIVES

départementales et métropolitaines

Accidents de la route sur la RN6

91Fi 1-91Fi9
1930-1960



91Fi1

Agnès de Zolt

Introduction

Zone d'identification

Cote :

91Fi 1-91Fi9

Date :

1930-1960

Description physique :

Importance matérielle : 105 pièces.

Genre/Carac. phys. : tirage papier - noir et blanc

Dimensions : De 6x8,5 cm à 7x9,5 cm

Organisme :

Archives du département du Rhône et de la métropole de Lyon

Auteur :

Agnès de Zolt

Modalités d'entrée :

Don de M. Michel Chinal, le 21 mars 2025.

Zone du contenu et de la structure

Présentation du contenu :

Photographies prises lors d'accidents de la route, souvent graves, impliquant voitures, camions ou deux-roues sur la Route Nationale 6, au niveau de la commune d'Anse.

Parmi les marques de véhicules reconnaissables figurent en majeure partie des Renault, des Peugeot, des Citroën. Il est également à noter des constructeurs plus confidentiels comme la marque Donnet (91Fi5).

Les véhicules accidentés ont tous été pris en charge par le garage Coyret-Blanc à Anse.

Évaluation, tris, et éliminations, sort final :

Malgré leur état matériel souvent très dégradé, aucun tirage n'a été éliminé.

Mode de classement :

En l'absence de dates des sinistres, les photographies ont été organisées selon le type de véhicules (voitures, camions, deux-roues) et leur situation (sur les lieux de l'accident ou au garage).

Zone des conditions d'accès et d'utilisation

Conditions d'accès :

Le fonds est librement communicable. Compte tenu de la fragilité du support, l'ensemble des photographies a été numérisé et seule leur copie numérique est accessible sur le site Internet des Archives du Rhône.

Conditions d'utilisation :

Les documents sont librement reproductibles sous réserve de la mention de leur référence et du service des Archives départementales du Rhône.

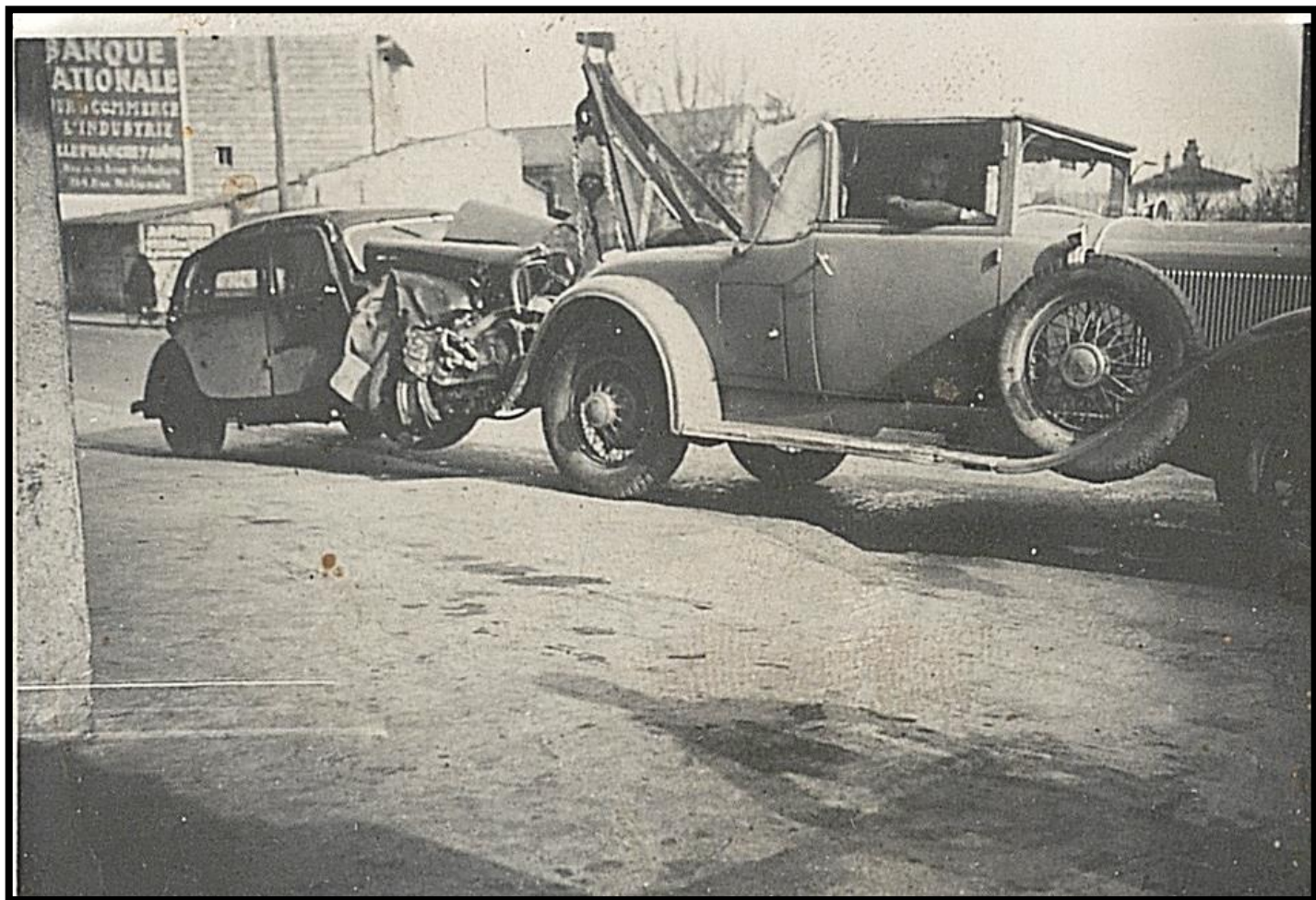
Caractéristiques matérielles et contraintes techniques :

Les documents ont été punaisés et longuement exposés dans un garage automobile, sans doute pour alerter les clients sur les dangers de la route. Cette exposition prolongée à la lumière a causé des dommages irréversibles, les images ayant été toutes plus ou moins altérées, rendant le papier photo jauni et craquelé, parfois cassant et déchiré. Présence de nombreux trous de punaise.

Zone des sources complémentaires

Bibliographie :

Chinal, Michel et Ruet, Gérard, *Images d'Anse, 1870-1939*, Société d'Archéologie du Beaujolais, 1997.



91Fi3

Sommaire

91Fi1-91Fi6	Automobiles.	Page 5
91Fi7-91Fi8	Camions.	Page 7
91Fi9	Motocyclette.	Page 7

Répertoire

91Fi1-91Fi6 Automobiles.

1930-1960

91Fi1-91Fi2 Sur les lieux des accidents.

1930-1960

91Fi1 Avec témoins, forces de l'ordre ou passants.

1930-1960

Description physique :
Importance matérielle : 8 pièces.

91Fi2 Sans témoins.

1930-1960

Description physique :
Importance matérielle : 12 pièces.

La quatrième photo est datée au verso « juillet 1934 ».

91Fi3-91Fi6 Au garage.

1930-1960

91Fi3 Véhicules tractés au garage.

1930-1960

Description physique :
Importance matérielle : 9 pièces.

91Fi4 Véhicules montés sur cric d'atelier.

1930-1960

Description physique :
Importance matérielle : 9 pièces.

91Fi5-91Fi6 Gros plans des parties accidentés.

1930-1960

91Fi5 Véhicules vus de face.

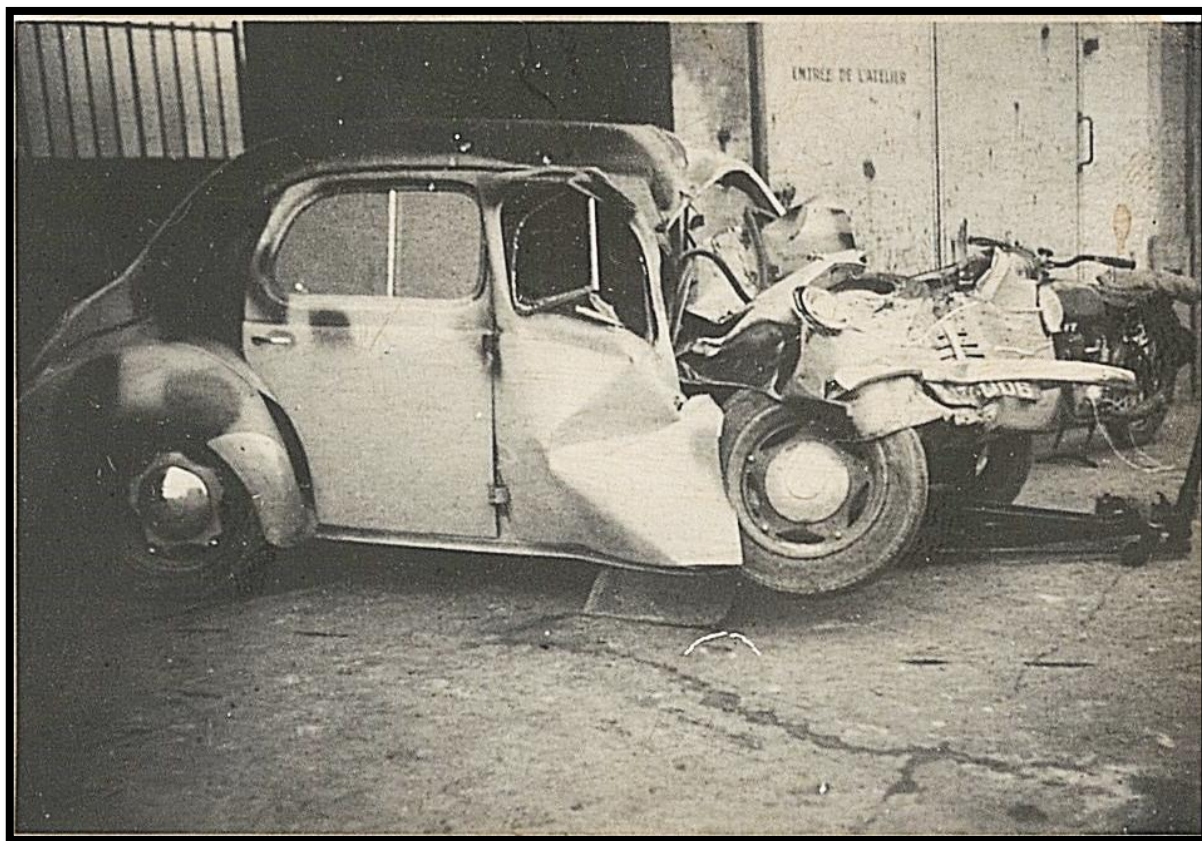
1930-1960

Description physique :
Importance matérielle : 25 pièces.

91Fi6 Véhicules vus de profil.

1930-1960

Description physique :
Importance matérielle : 23 pièces.



91Fi6



91Fi7

91Fi7-91Fi8 Camions.

1930-1960

91Fi7 Sur les lieux des accidents.

1930-1960

Description physique :
Importance matérielle : 11 pièces.

91Fi8 Au garage.

1930-1960

Description physique :
Importance matérielle : 9 pièces.

91Fi9 Motocyclette.

s.d.

Description physique :
Importance matérielle : 1 pièce.
