

ARCHIVES

départementales et métropolitaines

Claude Deschamps, prêtre de Saint-Christophe-la-Montagne

80Fi 1-80Fi101
Vers 1885-1955



Claude Deschamps - 80Fi56

Agnès de Zolt

Introduction

Zone d'identification

Cote :

80Fi 1-80Fi101

Date :

Vers 1885-1955

Description physique :

Importance matérielle : Le fonds est composé de 356 pièces réparties en 323 négatifs sur plaque de verre, 17 positifs sur plaque de verre et 16 négatifs souples.

Genre/Carac. phys. : noir et blanc

Organisme :

Archives du département du Rhône et de la métropole de Lyon

Auteur :

Agnès de Zolt

Origine :

Claude Deschamps, curé de Trades puis de Saint-Christophe-la-Montagne.

Biographie ou Histoire :

Claude Deschamps est né le 25 février 1873 à Villefranche-sur-Saône, second enfant de Claude Deschamps et Mélanie Montosson. Une petite fille prénommée Jeanne naît en 1871 et décède en 1874. Un second petit garçon, Joannès, naît en 1881.

Alors que les deux frères sont encore bien jeunes, leur mère décède en 1888, à l'âge seulement de 36 ans. À peine un an plus tard, Claude Deschamps épouse en secondes noces Anne Philiberte Dufour, avec laquelle il a en 1892 une petite fille prénommée Camille Charlotte.

Parmi les photos du fonds Deschamps, on note plusieurs clichés réalisés vers 1885 du jeune Claude, de son petit frère, de son père et de son grand-père maternel, mais surtout de sa mère, trop tôt disparue et visiblement très aimée. Outre une foi authentique, il est envisageable de penser que le remariage rapide de son père ait poussé l'adolescent à quitter sa famille pour intégrer le séminaire d'Alix et y entamer des études philosophiques.

Ordonné prêtre le 8 juillet 1900, Claude Deschamps est tout d'abord vicaire à Saint-Just-en-Doizieu et Saint-Martin-la-Sauveté dans la Loire, puis il est nommé curé de Trades dans le Rhône et desservant de Germolles-sur-Grosne en Saône-et-Loire. Il est nommé à Saint-Christophe-la-Montagne le 12 septembre 1935 et y célèbre son premier office dès le 25 septembre. Nommé archiprêtre en 1941, titre essentiellement honorifique attribué aux curés de certaines églises de canton, il reste très attaché à son ancienne paroisse de Trades, qu'il continue à desservir.

Sous les auspices de saint Christophe, patron des bateliers, des pèlerins et des voyageurs, il inaugure en juillet 1936 un pèlerinage pour les automobilistes et les voyageurs, tradition qui perdure encore aujourd'hui chaque 25 juillet.

Claude Deschamps décède le 23 juin 1956 à l'âge de 83 ans.

Histoire de la conservation :

Aucune information n'est disponible sur les conditions de conservation antérieures à l'entrée de ces documents aux Archives du Rhône.

Modalités d'entrée :

Don de M. Jean-Paul Bourgeon, le 20 décembre 2023.

Zone du contenu et de la structure

Présentation du contenu :

Ensemble de photographies concernant des communes, populations, activités et cérémonies (mariages, communion) du secteur de Saint-Christophe-la-Montagne durant la première moitié du XX^e siècle.

Évaluation, tris, et éliminations, sort final :

12 plaques de verre trop dégradées ou floues ont été éliminées.

Accroissements :

Même si l'ensemble des photos retrouvées par M. Buisson a été confié aux Archives du Rhône, il n'est pas exclu que d'autres photographies réalisées par Claude Deschamps ne soient un jour données ou achetées et viennent ainsi compléter cet ensemble.

Mode de classement :

Les photographies ont été organisées en 4 grands thèmes : lieux, personnes, scènes de la vie rurale et scènes de la vie religieuse.

Zone des conditions d'accès et d'utilisation

Conditions d'accès :

Compte tenu de la fragilité du support, les documents sont librement communicables uniquement sous leur version numérisée.

Conditions d'utilisation :

Les documents sont librement reproductibles sous réserve de la mention de leur cote et du service des Archives départementales du Rhône.

Caractéristiques matérielles et contraintes techniques :

Dans l'ensemble, les plaques de verre ne sont pas dans un bon état matériel. Nombre d'émulsion sont dégradées. Quelques plaques ont été brisées et présentent des lacunes, d'autres sont rayées.

Zone des sources complémentaires

Documents en relation :

Archives départementales du Rhône

État civil

Naissance

Claude Deschamps

4E5448 - 7 décembre 1843 à Villefranche-sur-Saône - acte n° 246 - page 49

Jeanne Deschamps

4E7102 - 25 janvier 1871 à Villefranche-sur-Saône - acte n° 23 - page 5

Claude Deschamps

4E7104 - 25 février 1873 à Villefranche-sur-Saône - acte n° 60 - page 11

Joannès Deschamps

4E7112 - 13 décembre 1881 à Villefranche-sur-Saône - acte n° 293 - page 50

Camille Charlotte Deschamps

4E11613 - 25 février 1892 à Villefranche-sur-Saône - acte n° 44 - page 8

Mariage

Claude Deschamps et Mélanie Montosson

4E5466 - 19 mars 1870 à Villefranche-sur-Saône - acte n° 22 - page 14

Joannès Deschamps et Mélanie Louise Deschamps

4E11625 - 28 janvier 1904 à Villefranche-sur-Saône - acte n° 16 - page 10

Décès

Jeanne Deschamps

4E7015 - 23 avril 1874 - acte n° 157 - page 28

Mélanie Montosson

4E11609 - 8 septembre 1888 à Villefranche-sur-Saône - acte n° 314 - page 54

Claude Deschamps

4E11619 - 26 août 1898 à Villefranche-sur-Saône - acte n° 323 - page 83

Claude Deschamps

23 juin 1956 à Saint-Christophe-la-Montagne : registre non disponible en ligne.

Joannès Deschamps

12 mars 1967 à Villefranche-sur-Saône : registre non disponible en ligne.

Notaires

Minutes de Maître Camille Monin, notaire à Villefranche-sur-Saône (1853-1890)

3E22500 - Contrat de mariage entre Claude Deschamps et Mélanie Montosson - 5 mars 1870

Service de l'Enregistrement - Déclaration de succession

Bureau de Villefranche

Jeanne Deschamps

3Q52/578 - Table alphabétique des successions et absences (1873-1877) - page 50

Parents vivants - Pas d'actif.

Bureau de Villefranche AC

Mélanie Montosson

3Q53/554 - Table alphabétique des successions et absences (1883-1888) - page 138

3Q53/357 - Déclaration de succession du 8 mars 1889 - acte n° 79 - volume 58

Claude Deschamps

3Q53/556 - Table alphabétique des successions et absences (1895-1900) - page 71

3Q53/371 - Déclaration de succession du 25 février 1899 - acte n° 52 - volume 72

Bureau de Beaujeu

Claude Deschamps

3Q5/917 - Table alphabétique des successions et absences - n° 261 - page 72

Pas d'actif.

Recrutement militaire

Claude Deschamps

1Rp954 - classe 1893 - bureau de Lyon Nord - matricule n° 793 - page 495

Joannès Deschamps

1Rp1044 - classe 1901 - bureau de Lyon Nord - matricule n° 482 - page 928

Recensement de population

Famille Deschamps

Villefranche-sur-Saône - 59 rue d'Orléans

6M230 - 1866 - page 8

Famille Deschamps - Montosson

Villefranche-sur-Saône - 59 rue d'Orléans

6M265 - 1872 - page 7

6M298 - 1876 - page 7

6M334 - 1881 - page 6

Villefranche-sur-Saône - 59 Rue Etienne-Poulet (nouvelle dénomination de la rue d'Orléans)

6M367 - 1886 - page 7

6M401 - 1891 - page 6

6M439 - 1896 - page 3

Famille Dufour

22 rue Hippolyte Flandrin à Lyon

6M346 - 1886 - page 10

Famille Deschamps - Dufour et Faure

44 quai Saint-Vincent à Lyon

6M569 - 1921 - page 32

6M610 - 1926 - page 33

6M656 - 1936 - page 41

Claude Deschamps

Trades

6M545 - 1911 - page 1

6M585 - 1921 - page 1

6M632 - 1926 - page 1

6M679 - 1931 - page 1

Saint-Christophe-la-Montagne - Lieu-dit La Cure

6M679 - 1931 - Population éparsée - page 2 : le curé est encore l'abbé Joseph Jordan. Claude Deschamps prend sa suite en 1935.

6M728 - 1936 - Population éparsée - page 2

3204W20 - 1954 - Population éparsée - page 2

Fonds figurés entrés par voie extraordinaire

6Fi - Photographies de dimensions supérieures ou égales à 24x30 cm.

7Fi - Photographies de dimensions inférieures ou égales à 24x30 cm.

39Fi - Photographies sur plaques de verre d'Antoine Dufour.

40Fi - Photographies sur plaques de verre de Louis Séraphin Clair.

41Fi - Photographies de Lyon 1935-1945.

47Fi - Photographies sur plaques de verre de l'institution de l'abbé Boisard.

52Fi - Photographies sur plaques de verre de la famille Rifaux.

54Fi - Photographies réalisées par Sylvain Simon.

55Fi - Album photographique de communes du Rhône, d'autres lieux en France et à l'étranger, ainsi que de diverses situations et activités.

65Fi - Autochromes Lumière.

66Fi - Photographies de l'activité et des bureaux de Poste dans le Rhône.

74Fi - Photographies sur plaques de verre de Emmanuel Berger et Louis Castex.

Archives de Lyon

État civil

Naissance

Mélanie Montosson

2E1387 - 18 octobre 1851 à La Guillotière - acte n° 1147 - page 203

Anne Philiberte Dufour

2E457 - 14 mars 1852 à Lyon mairie unique - acte n° 1043 - page 181

Mariage

Claude Deschamps et Anne Philiberte Dufour

2E616 - 18 juin 1889 à Lyon 1^{er} - acte n° 214 - page 114

Camille Charlotte Deschamps et Philippe Maurice Faure

2E2130 - 3 janvier 1918 à Lyon 1^{er} - acte n° 3 - page 2

Décès

Anne Philiberte Dufour

2E3603 - 22 mai 1940 à Lyon 5^e - acte n° 659 - page 89

Archives de la commune de Saint-Christophe-la-Montagne
EDEPOT185/35 - Registre des délibérations du conseil municipal (1919-1935).



80Fi74

Sommaire

80Fi1-80Fi30	Lieux.	Pages 8-14
80Fi31-80Fi66	Personnes.	Pages 14-25
80Fi67-80Fi72	Scènes de la vie rurale.	Pages 25-27
80Fi73-80Fi101	Scènes de la vie religieuse.	Pages 27-32

Répertoire

80Fi1-80Fi30 Lieux.

Vers 1900-1950

80Fi1-80Fi7 Villes et villages.

s.d.

80Fi1-80Fi4 Rhône.

s.d.

80Fi1-80Fi2 Monsols.

s.d.

80Fi1 La gare. L'église Saint-Sulpice. Le monuments aux morts.

s.d.

Description physique :

Importance matérielle : 1 pièce.

Genre/Carac. phys. : négatif souple

Dimensions : 14x9 cm

Au pied du monument aux morts, de jeunes garçons posent avec des fusils.

80Fi2 Hameau des Bergers.

s.d.

Description physique :

Importance matérielle : 1 pièce.

Genre/Carac. phys. : négatif souple

Dimensions : 14x9 cm

Dans ce hameau se trouvait un grand châtaignier.

80Fi3-80Fi4 Saint-Christophe-la-Montagne.

s.d.

80Fi3 Le village avec l'église.

s.d.

Description physique :

Importance matérielle : 1 pièce.

Genre/Carac. phys. : négatif sur plaque de verre

Dimensions : 10x15 cm

80Fi4 Bacot.

s.d.

Description physique :

Importance matérielle : 1 pièce.

Genre/Carac. phys. : négatif sur plaque de verre

Dimensions : 9x12 cm

80Fi5 Saône-et-Loire.

s.d.

Description physique :

Importance matérielle : 1 pièce.

Genre/Carac. phys. : négatif sur plaque de verre

Dimensions : 9x12 cm

Tramayes.

80Fi6 Bouches-du-Rhône.

s.d.

Description physique :

Importance matérielle : 1 pièce.

Genre/Carac. phys. : négatif souple

Dimensions : 6x9 cm

Marseille avec le Vieux-Port et la basilique Notre-Dame de la Garde en arrière-plan.

80Fi7 Hameau non identifié.

s.d.

Description physique :

Importance matérielle : 1 pièce.

Genre/Carac. phys. : négatif sur plaque de verre

Dimensions : 9x12 cm

80Fi8-80Fi12 Habitations et autres bâtiments.

s.d.

80Fi8-80Fi9 Rhône.

s.d.

Villa Pressavin à Saint-Christophe-la-Montagne.

80Fi8 Négatifs souples.

s.d.

Description physique :

Importance matérielle : 2 pièces.

Genre/Carac. phys. : négatif souple

Dimensions : 6x9 cm et 9x13,5 cm

80Fi9 Plaques de verre.

s.d.

Description physique :

Importance matérielle : 7 pièces.

Genre/Carac. phys. : négatif sur plaque de verre

Dimensions : 9x12 cm

80Fi10 Saône-et-Loire.

s.d.

Description physique :

Importance matérielle : 2 pièces.

Genre/Carac. phys. : négatif sur plaque de verre

Dimensions : 9x12 cm

Château de La Clayette.

80Fi11-80Fi12 Non identifiés.

s.d.

80Fi11 Château.

s.d.

Description physique :

Importance matérielle : 1 pièce.

Genre/Carac. phys. : négatif sur plaque de verre

Dimensions : 9x12 cm

80Fi12 Bâtiment agricole.

s.d.

Description physique :

Importance matérielle : 1 pièce.

Genre/Carac. phys. : négatif sur plaque de verre

Dimensions : 9x12 cm

80Fi13-80Fi25 Églises

s.d.

80Fi13-80Fi21 Rhône.

s.d.

80Fi13 Cenves.

s.d.

Description physique :

Importance matérielle : 1 pièce.

Genre/Carac. phys. : négatif sur plaque de verre

Dimensions : 9x12 cm

Église Sainte-Foy.

80Fi14-80Fi15 Monsols.

s.d.

Église Saint-Sulpice.

80Fi14 Vues extérieures d'ensemble.

s.d.

Description physique :

Importance matérielle : 2 pièces.

Genre/Carac. phys. : négatif sur plaque de verre - négatif souple

Dimensions : 9x15 cm et 10x15 cm

80Fi15 Vues intérieures.

s.d.

Description physique :

Importance matérielle : 2 pièces.

Genre/Carac. phys. : négatif sur plaque de verre - négatif souple

Dimensions : 9x12 cm et 9x15 cm

80Fi16 Ouroux.

s.d.

Description physique :

Importance matérielle : 2 pièces.
Genre/Carac. phys. : négatif sur plaque de verre
Dimensions : 9x12 cm

Église Saint-Antoine.

Caractéristiques matérielles et contraintes techniques :

Importante lacune. Rayures.

80Fi17 Saint-Mamert.

s.d.

Description physique :

Importance matérielle : 1 pièce.
Genre/Carac. phys. : négatif sur plaque de verre
Dimensions : 9x12 cm

Église Sainte-Marie-Magdeleine.

80Fi18-80Fi19 Trades.

s.d.

Église Saint-Eloi.

80Fi18 Vues extérieures d'ensemble.

s.d.

Description physique :

Importance matérielle : 3 pièces.
Genre/Carac. phys. : négatif sur plaque de verre
Dimensions : 9x12 cm

80Fi19 Vues intérieures.

s.d.

Description physique :

Importance matérielle : 4 pièces.
Genre/Carac. phys. : négatif sur plaque de verre - négatif souple
Dimensions : 8,5x10 cm et 9x12 cm

Vues de l'autel.

Caractéristiques matérielles et contraintes techniques :

Émulsion dégradée.

80Fi20-80Fi21 Villié-Morgon.

s.d.

Saint-Joseph-en-Beaujolais.

80Fi20 Vue extérieure d'ensemble.

s.d.

Description physique :

Importance matérielle : 1 pièce.
Genre/Carac. phys. : négatif sur plaque de verre
Dimensions : 13x18 cm



80Fi16

80Fi21 Vue intérieure.

s.d.

Description physique :
Importance matérielle : 1 pièce.
Genre/Carac. phys. : négatif sur plaque de verre
Dimensions : 9x12 cm

80Fi22-80Fi24 Saône-et-Loire.

s.d.

80Fi22 Paray-le-Monial.

s.d.

Description physique :
Importance matérielle : 1 pièce.
Genre/Carac. phys. : négatif sur plaque de verre
Dimensions : 9x12 cm

Basilique du Sacré-Cœur.

80Fi23 Saint-Pierre-le-Vieux.

s.d.

Description physique :
Importance matérielle : 1 pièce.
Genre/Carac. phys. : négatif sur plaque de verre
Dimensions : 9x12 cm

Église Saint-Pierre.

80Fi24 Saint-Point.

s.d.

Description physique :
Importance matérielle : 1 pièce.
Genre/Carac. phys. : négatif sur plaque de verre
Dimensions : 9x12 cm

Église Saint-Donat.

80Fi25 Non identifié.

s.d.

Description physique :
Importance matérielle : 1 pièce.
Genre/Carac. Phys. : négatif sur plaque de verre
Dimensions : 9x12 cm

80Fi26 Monuments aux morts de Saint-Christophe-la-Montagne.

Vers 1922

Description physique :
Importance matérielle : 1 pièce.
Genre/Carac. phys. : négatif souple
Dimensions : 9x14 cm

80Fi27-80Fi28 Chemin de fer **s.d.**

80Fi27 [Gare d'Aigueperse]. **s.d.**

Description physique :

Importance matérielle : 1 pièce.

Genre/Carac. phys. : négatif sur plaque de verre

Dimensions : 9x12 cm

80Fi28 Viaduc de Monsols. **s.d.**

Description physique :

Importance matérielle : 3 pièces.

Genre/Carac. phys. : négatif sur plaque de verre

Dimensions : 9x12 cm

80Fi29-80Fi30 Paysages. **s.d.**

80Fi29 La Roche de Solutré. **s.d.**

Description physique :

Importance matérielle : 1 pièce.

Genre/Carac. phys. : négatif sur plaque de verre

Dimensions : 13x18 cm

Deux hommes et une femme posent près d'une voiture automobile, la Roche en arrière-plan. Cet ensemble géologique est un escarpement calcaire surplombant la commune de Solutré-Pouilly, à 8 km à l'ouest de Mâcon (Saône-et-Loire).

80Fi30 Rivière avec pont. **s.d.**

Description physique :

Importance matérielle : 1 pièce.

Genre/Carac. phys. : négatif sur plaque de verre

Dimensions : 9x12 cm

Des vaches franchissent un pont.

80Fi31-80Fi66 Personnes. **Vers 1885-1950**

80Fi31-80Fi36 Mariages. **Vers 1900-1950**

80Fi31-80Fi32 Années 1900-1910. **Vers 1900-1910**

80Fi31 Mariés et leurs 15 invités. **Vers 1900-1910**

Description physique :

Importance matérielle : 2 pièces.

Genre/Carac. phys. : négatif sur plaque de verre

Dimensions : 9x12 cm et 13x18 cm

80Fi32 Mariés et leurs 20 invités.

Vers 1900-1910

Description physique :

Importance matérielle : 2 pièces.

Genre/Carac. phys. : négatif sur plaque de verre

Dimensions : 9x12 cm

À noter, une photo en pied du jeune couple.

80Fi33-80Fi34 Années 1920-1930.

Vers 1920-1930

80Fi33 Au printemps.

Vers 1920-1930

Description physique :

Importance matérielle : 17 pièces.

Genre/Carac. phys. : négatif sur plaque de verre

Dimensions : 9x12 cm et 13x18 cm

L'image n° 17 correspond au mariage Gouillon.

80Fi34 En hiver.

Vers 1920-1930

Description physique :

Importance matérielle : 10 pièces.

Genre/Carac. phys. : négatif sur plaque de verre

Dimensions : 9x12 cm et 13x18 cm

80Fi35-80Fi36 Années 1940-1950.

Vers 1940-1950

80Fi35 Au printemps.

Vers 1940-1950

Description physique :

Importance matérielle : 20 pièces.

Genre/Carac. phys. : négatif sur plaque de verre

Dimensions : 9x12 cm et 13x18 cm

Les images 8 et 9 correspondent au mariage Martin. Les mariages des images 10 à 14 ont été photographiés devant l'église de Saint-Christophe-la-Montagne.

80Fi36 En hiver.

Vers 1940-1950

Description physique :

Importance matérielle : 8 pièces.

Genre/Carac. phys. : négatif sur plaque de verre

Dimensions : 9x12 cm

80Fi37 Couples.

s.d.

Description physique :

Importance matérielle : 3 pièces.

Genre/Carac. phys. : négatif sur plaque de verre

Dimensions : 9x12 cm



80Fi35

80Fi38-80Fi43 Familles.

Vers 1885-1950

80Fi38 Mères et enfants.

s.d.

Description physique :

Importance matérielle : 6 pièces.

Genre/Carac. phys. : négatif sur plaque de verre

Dimensions : 9x12 cm

80Fi39 Parents et enfants.

s.d.

Description physique :

Importance matérielle : 21 pièces.

Genre/Carac. phys. : négatif sur plaque de verre - positif sur plaque de verre

Dimensions : 9x12 cm et 13x18 cm

L'image 1 illustre Marie et Jean-Marie Bourgeon et leur premier enfant. Les images 8 et 9 concernent la famille Braillon. Les vues 20 et 21 ont été prises dans le hameau des Norets à Saint-Christophe.

80Fi40-80Fi42 Familles élargies.

Vers 1900-1950

Par « familles élargies », on entend les photos représentant des parents, leurs enfants mais également des grands-parents, des cousins, oncles et tantes. Certaines photos sont également prises avec des religieux.

80Fi40 Années 1900-1910.

Vers 1900-1910

Description physique :

Importance matérielle : 14 pièces.

Genre/Carac. phys. : négatif sur plaque de verre

Dimensions : 9x12 cm et 13x18 cm

80Fi41 Années 1920-1930.

Vers 1920-1930

Description physique :

Importance matérielle : 22 pièces.

Genre/Carac. phys. : négatif sur plaque de verre - positif sur plaque de verre

Dimensions : 9x12 cm, 10x15 cm et 13x18 cm

L'image 1 est prise devant l'église de Saint-Christophe. Sur la vue n° 6, on aperçoit Claude Deschamps tout à gauche.

80Fi42 Années 1940-1950.

Vers 1940-1950

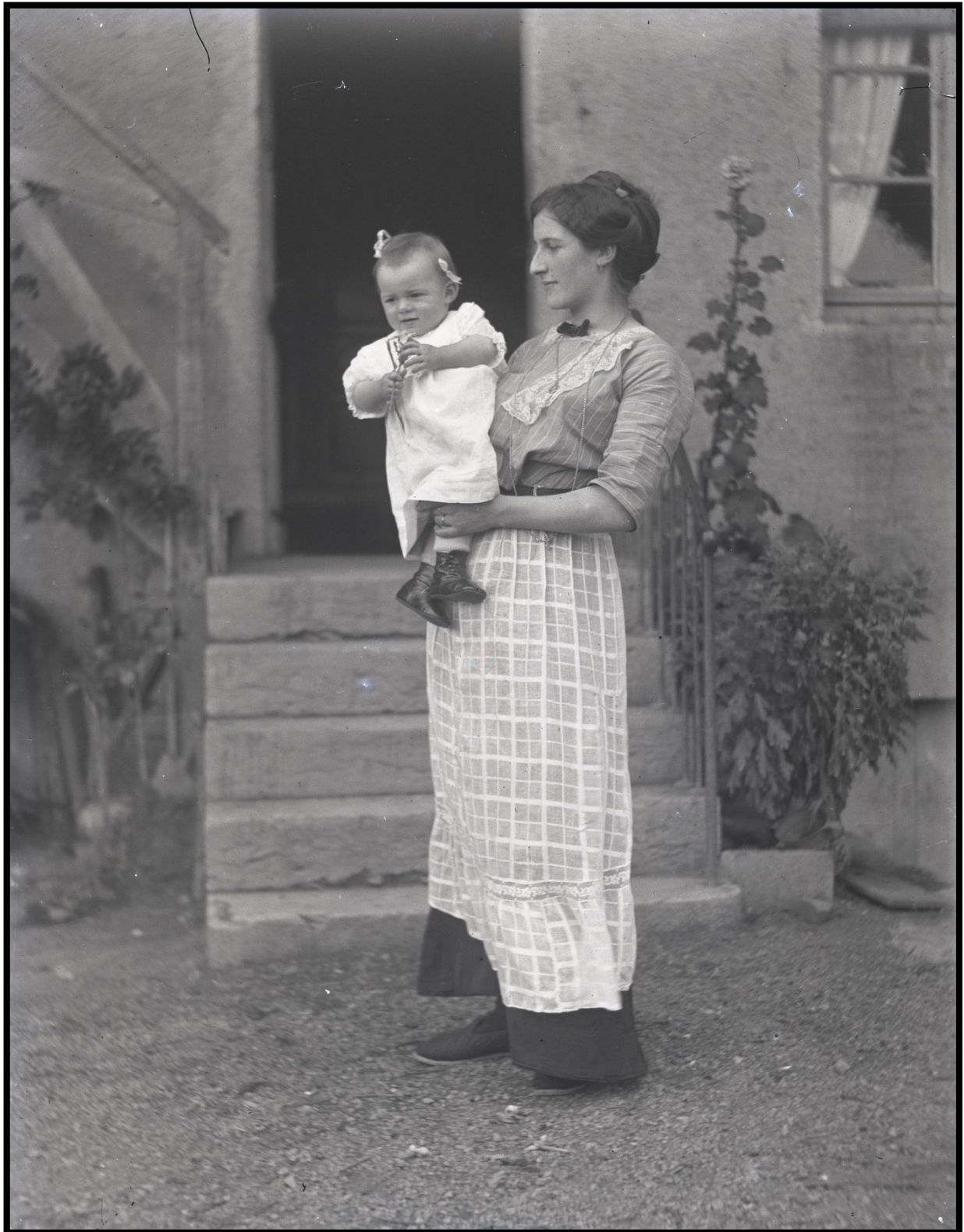
Description physique :

Importance matérielle : 19 pièces.

Genre/Carac. phys. : négatif sur plaque de verre

Dimensions : 9x12 cm et 13x18 cm

L'image 9 illustre la famille Martin ; les images 10 et 11 Marie et Jean-Marie Bourgeon. Les images 5 et 6 montrent un baptême devant l'église de Trades.



80Fi38

80Fi43 Famille Deschamps.

Vers 1885 et 1900

Description physique :

Importance matérielle : 5 pièces.

Genre/Carac. phys. : négatif sur plaque de verre - positif sur plaque de verre

Dimensions : 8,5x10 cm et 13x18 cm

Vues 1 et 2 : Claude Deschamps, son épouse Mélanie Montosson, ses fils Claude et Joannès et son beau-père, Jean Montosson. Vue 3 : Mélanie Montosson et son jeune fils Joannès. Vue 4 : Claude et Joannès Deschamps. Vue 5 : deux vues parallèles prises indépendamment, l'une de Mélanie Montosson (vers 1885) et l'autre de Claude Deschamps en tenue de séminariste (vers 1900).

80Fi44-80Fi60 Enfants.

s.d.

80Fi44 Portraits individuels.

s.d.

Description physique :

Importance matérielle : 6 pièces.

Genre/Carac. phys. : négatif sur plaque de verre

Dimensions : 9x12 cm

80Fi45 Fratrie.

s.d.

Description physique :

Importance matérielle : 3 pièces.

Genre/Carac. phys. : négatif sur plaque de verre

Dimensions : 9x12 cm

80Fi46 Écoliers.

s.d.

Description physique :

Importance matérielle : 6 pièces.

Genre/Carac. phys. : négatif sur plaque de verre

Dimensions : 9x12 cm

L'image 6 semble correspondre à une école de puériculture pour jeunes filles.

80Fi47-80Fi54 Autres groupes.

s.d.

80Fi47-80Fi50 Rhône.

s.d.

80Fi47 Avenas.

s.d.

Description physique :

Importance matérielle : 1 pièce.

Genre/Carac. phys. : négatif sur plaque de verre

Dimensions : 9x12 cm

En arrière-plan, l'église Notre-Dame de l'Assomption.

80Fi48 Monsols.

s.d.

Description physique :

Importance matérielle : 2 pièces.
Genre/Carac. phys. : négatif sur plaque de verre
Dimensions : 9x12 cm

Sur l'image 1, en arrière-plan l'église Saint-Sulpice. Sur l'image 2, le viaduc ferroviaire.

Caractéristiques matérielles et contraintes techniques :

Plaque brisée avec importante lacune.

80Fi49 Saint-Christophe-la-Montagne.

s.d.

Description physique :

Importance matérielle : 2 pièces.
Genre/Carac. phys. : négatif sur plaque de verre
Dimensions : 9x12 cm

Les photos ont été prises devant l'église.

80Fi50 Trades.

s.d.

Description physique :

Importance matérielle : 1 pièce.
Genre/Carac. phys. : négatif sur plaque de verre
Dimensions : 9x12 cm

La photo a été prise devant la porte de l'église. Le groupe est constitué de nombreux bébés portés par leur mère, de bambins et de quelques enfants plus âgés.

80Fi51 Saône-et-Loire.

s.d.

Description physique :

Importance matérielle : 6 pièces.
Genre/Carac. phys. : négatif sur plaque de verre
Dimensions : 9x12 cm

Excursion à Germolles-sur-Grosne.

Sur la vue n° 1, on aperçoit Claude Deschamps sur la gauche. Les vues 1 et 2 sont prises avec l'église Saint-Blaise en arrière-plan, les vues 3 et 4 près du monument aux morts et les vues 5 et 6 à l'entrée de la cour du château de Gorze, dans laquelle on pénètre par un portail Sud en plein cintre que surmonte un écusson aux armes des Berthet avec la date de 1707 et la devise « Qui s'y frotte, s'y pique ».

80Fi52-80Fi54 Lieux non identifiés.

s.d.

80Fi52 Devant une église.

s.d.

Description physique :

Importance matérielle : 2 pièces.
Genre/Carac. phys. : positif sur plaque de verre
Dimensions : 8,5x10 cm

80Fi53 Devant une grange.

s.d.

Description physique :

Importance matérielle : 1 pièce.

Genre/Carac. phys. : négatif sur plaque de verre

Dimensions : 9x12 cm

80Fi54 Devant la statue d'une Vierge à l'Enfant.

s.d.

Description physique :

Importance matérielle : 1 pièce.

Genre/Carac. phys. : négatif souple

Dimensions : 6x9 cm

80Fi55-80Fi59 Communiants.

Vers 1900-1950

80Fi55 Groupes composés uniquement d'enfants.

s.d.

Description physique :

Importance matérielle : 9 pièces.

Genre/Carac. phys. : négatif sur plaque de verre

Dimensions : 9x12 cm et 13x18 cm

80Fi56-80Fi59 Groupes composés d'enfants et d'adultes.

Vers 1900-1950

80Fi56 Négatifs souples.

s.d.

Description physique :

Importance matérielle : 2 pièces.

Genre/Carac. phys. : négatif souple

Dimensions : 6x9 cm et 6x9,5 cm

Sur la vue n° 2, Claude Deschamps est au centre de la procession.

80Fi57-80Fi59 Plaques de verre.

Vers 1900-1950

80Fi57 Années 1900-1910.

Vers 1900-1910

Description physique :

Importance matérielle : 5 pièces.

Genre/Carac. phys. : négatif sur plaque de verre

Dimensions : 9x12 cm

Sur les vues n° 2 et n° 4, on aperçoit Claude Deschamps, à gauche sur la première, tout à droite sur la seconde.



80Fi55

80Fi58 Années 1920-1930.

Vers 1920-1930

Description physique :

Importance matérielle : 17 pièces.
Genre/Carac. phys. : négatif sur plaque de verre
Dimensions : 9x12 cm et 13x18 cm

Sur les vues n° 6 et 7, on aperçoit Claude Deschamps tout à gauche.

80Fi59 Années 1940-1950.

Vers 1940-1950

Description physique :

Importance matérielle : 9 pièces.
Genre/Carac. phys. : négatif sur plaque de verre - positif sur plaque de verre
Dimensions : 9x12 cm

Caractéristiques matérielles et contraintes techniques :

Émulsion altérée avec lacunes.

80Fi60 Scouts et patronage.

s.d.

Description physique :

Importance matérielle : 5 pièces.
Genre/Carac. phys. : négatif sur plaque de verre
Dimensions : 9x12 cm

Les vues 4 et 5 ont été prises devant la chapelle Saint Roch au hameau de Pressavin à Saint-Christophe.

80Fi61 Fanfares et conscrits.

s.d.

Description physique :

Importance matérielle : 5 pièces.
Genre/Carac. phys. : négatif sur plaque de verre
Dimensions : 9x12 cm et 10x15 cm

Les vues 3 et 4 ont été prises devant l'église de Saint-Christophe et la vue 5 devant l'église de Saint-Léger-sous-la-Bussière en Saône-et-Loire.

80Fi62-80Fi66 Portraits.

s.d.

80Fi62-80Fi64 hommes.

s.d.

80Fi62 Civils.

s.d.

Description physique :

Importance matérielle : 7 pièces.
Genre/Carac. phys. : négatif sur plaque de verre
Dimensions : 9x12 cm et 13x18 cm



80Fi61

80Fi63-80Fi64 Prêtres.

s.d.

80Fi63 Négatifs souples.

s.d.

Description physique :

Importance matérielle : 1 pièce.

Genre/Carac. phys. : négatif souple

Dimensions : 6x9 cm

80Fi64 Plaques de verre.

s.d.

Description physique :

Importance matérielle : 2 pièces.

Genre/Carac. phys. : négatif sur plaque de verre

Dimensions : 9x12 cm

Le prêtre se tenant près du véhicule peut être Claude Deschamps.

80Fi65 Femmes.

s.d.

Description physique :

Importance matérielle : 4 pièces.

Genre/Carac. phys. : négatif sur plaque de verre

Dimensions : 9x12 cm

80Fi66 Homme et femmes.

s.d.

Description physique :

Importance matérielle : 2 pièces.

Genre/Carac. phys. : négatif sur plaque de verre

Dimensions : 9x12 cm

80Fi67-80Fi72 Scènes de la vie rurale.

s.d.

80Fi67 Moisson et fenaison.

s.d.

Description physique :

Importance matérielle : 9 pièces.

Genre/Carac. phys. : négatif sur plaque de verre

Dimensions : 9x12 cm

80Fi68-80Fi70 Animaux.

s.d.

80Fi68 Bovidés.

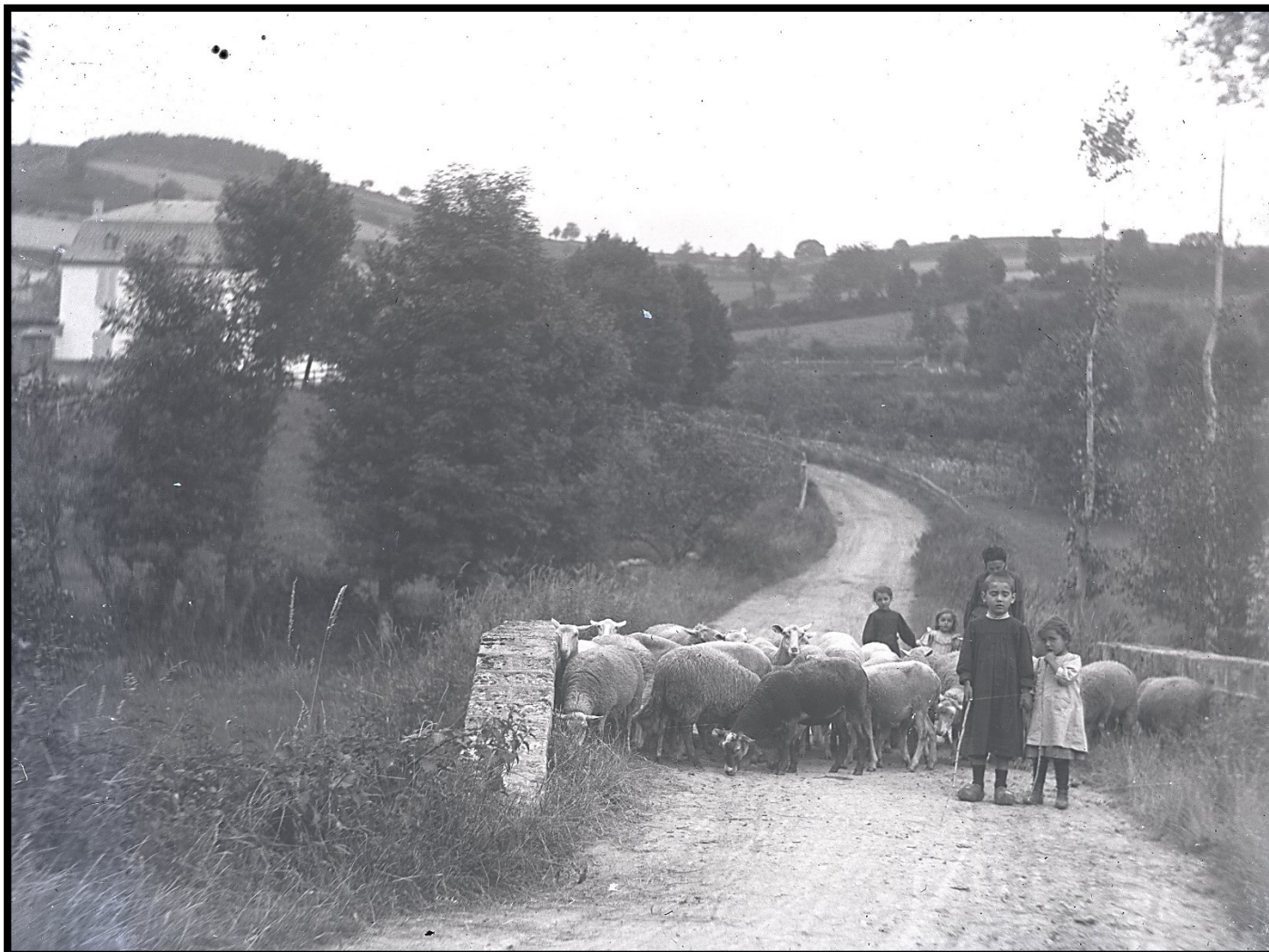
s.d.

Description physique :

Importance matérielle : 5 pièces.

Genre/Carac. phys. : négatif sur plaque de verre

Dimensions : 9x12 cm et 10x15 cm



80Fi70

80Fi69 Chevaux.

s.d.

Description physique :
Importance matérielle : 2 pièces.
Genre/Carac. phys. : négatif sur plaque de verre
Dimensions : 9x12 cm

80Fi70 Chèvres et moutons.

s.d.

Description physique :
Importance matérielle : 6 pièces.
Genre/Carac. phys. : négatif sur plaque de verre
Dimensions : 9x12 cm et 10x15 cm

80Fi71 Apiculture.

s.d.

Description physique :
Importance matérielle : 3 pièces.
Genre/Carac. phys. : négatif sur plaque de verre
Dimensions : 9x12 cm

80Fi72 Scieries.

s.d.

Description physique :
Importance matérielle : 3 pièces.
Genre/Carac. phys. : négatif sur plaque de verre
Dimensions : 9x12 cm

80Fi73-80Fi101 Scènes de la vie religieuse.

Vers 1940-1949

80Fi73 Bannière de Saint-Christophe.

vers 1940

Description physique :
Importance matérielle : 1 pièce.
Genre/Carac. phys. : négatif sur plaque de verre
Dimensions : 9x12 cm

L'abbé Deschamps se tient à droite du groupe.

80Fi74-80Fi75 Procession et bénédiction.

1949

80Fi74 Négatifs souples.

1949

Description physique :
Importance matérielle : 3 pièces.
Genre/Carac. phys. : négatif souple
Dimensions : 6x9 cm et 9,5x14 cm

Biographie ou Histoire :

La Celtaquatre est une automobile fabriquée par Renault de 1934 à 1938. Destinée à concurrencer la Traction Avant de Citroën, ce modèle cède la place à la Juvaquatre dès 1939.

Scène au cimetière et bénédiction par Claude Deschamps d'une Renault Celtaquatre.

80Fi75 Plaques de verre.

s.d.

Description physique :
Importance matérielle : 1 pièce.
Genre/Carac. phys. : négatif sur plaque de verre
Dimensions : 9x12 cm

80Fi76 Grotte Notre-Dame de Lourdes à Saint-Joseph-en-Beaujolais.

s.d.

Description physique :
Importance matérielle : 2 pièces.
Genre/Carac. phys. : négatif sur plaque de verre
Dimensions : 13x18 cm

80Fi77-80Fi101 Représentation religieuse.

s.d.

Il s'agit essentiellement de dessins, issus d'imprimés divers, et pris en photos.

80Fi77 Ancien Testament.

s.d.

Description physique :
Importance matérielle : 1 pièce.
Genre/Carac. phys. : négatif sur plaque de verre
Dimensions : 9x12 cm

David montre à Saül qu'il l'a épargné.

80Fi78-80Fi86 Nouveau Testament.

s.d.

80Fi78 Entrée de Jésus à Jérusalem.

s.d.

Description physique :
Importance matérielle : 1 pièce.
Genre/Carac. phys. : négatif sur plaque de verre
Dimensions : 9x12 cm

80Fi79 Jésus chasse les marchands du Temple.

s.d.

Description physique :
Importance matérielle : 1 pièce.
Genre/Carac. phys. : négatif sur plaque de verre
Dimensions : 9x12 cm

80Fi80 Le denier de César.

s.d.

Description physique :
Importance matérielle : 1 pièce.
Genre/Carac. phys. : négatif sur plaque de verre
Dimensions : 9x12 cm

80Fi81 Jésus guérissant les malades.

s.d.

Description physique :
Importance matérielle : 1 pièce.
Genre/Carac. phys. : négatif sur plaque de verre
Dimensions : 6,5x9 cm

80Fi82 Le denier de la veuve.

s.d.

Description physique :
Importance matérielle : 1 pièce.
Genre/Carac. phys. : négatif sur plaque de verre
Dimensions : 9x12 cm

80Fi83 Jésus enseigne aux gens depuis une barque.

s.d.

Description physique :
Importance matérielle : 1 pièce.
Genre/Carac. phys. : négatif sur plaque de verre
Dimensions : 6,5x9 cm

80Fi84 Le Pharisien et le Publicain.

s.d.

Description physique :
Importance matérielle : 1 pièce.
Genre/Carac. phys. : négatif sur plaque de verre
Dimensions : 9x12 cm

80Fi85 Résurrection de Lazare.

s.d.

Description physique :
Importance matérielle : 1 pièce.
Genre/Carac. phys. : négatif sur plaque de verre
Dimensions : 9x12 cm

80Fi86 Saint Pierre et saint Jean guérissant un boiteux.

s.d.

Description physique :
Importance matérielle : 1 pièce.
Genre/Carac. phys. : négatif sur plaque de verre
Dimensions : 9x12 cm

80Fi87-80Fi96 Illustrations représentant le Chemin de croix.

s.d.

80Fi87 Jésus présenté au peuple.

s.d.

Description physique :
Importance matérielle : 1 pièce.
Genre/Carac. phys. : négatif sur plaque de verre
Dimensions : 9x12 cm

80Fi88 Reniement de saint Pierre.

s.d.

Description physique :
Importance matérielle : 1 pièce.
Genre/Carac. phys. : négatif sur plaque de verre
Dimensions : 9x12 cm

80Fi89 Couronnement d'épines.

s.d.

Description physique :
Importance matérielle : 1 pièce.
Genre/Carac. phys. : négatif sur plaque de verre
Dimensions : 9x12 cm

80Fi90 La flagellation.

s.d.

Description physique :
Importance matérielle : 1 pièce.
Genre/Carac. phys. : négatif sur plaque de verre
Dimensions : 9x12 cm

80Fi91 Jésus succombant sous sa croix.

s.d.

Description physique :
Importance matérielle : 1 pièce.
Genre/Carac. phys. : négatif sur plaque de verre
Dimensions : 9x12 cm

80Fi92 Jésus arrive au sommet du calvaire.

s.d.

Description physique :
Importance matérielle : 1 pièce.
Genre/Carac. phys. : négatif sur plaque de verre
Dimensions : 9x12 cm

80Fi93 Crucifiement.

s.d.

Description physique :
Importance matérielle : 1 pièce.
Genre/Carac. phys. : négatif sur plaque de verre
Dimensions : 9x12 cm

80Fi94 Érection de la Croix.

s.d.

Description physique :
Importance matérielle : 1 pièce.
Genre/Carac. phys. : négatif sur plaque de verre
Dimensions : 9x12 cm

80Fi95 Mort du Christ.

s.d.

Description physique :
Importance matérielle : 1 pièce.
Genre/Carac. phys. : négatif sur plaque de verre

Dimensions : 9x12 cm

80Fi96 Ténèbres qui suivirent la mort de Notre-Seigneur.

s.d.

Description physique :

Importance matérielle : 1 pièce.

Genre/Carac. phys. : négatif sur plaque de verre

Dimensions : 9x12 cm

80Fi97-80Fi101 Autres personnages.

s.d.

80Fi97 Christ au Temple. Le saint suaire présenté à Marie. Ange et deux enfants.

s.d.

Description physique :

Importance matérielle : 1 pièce.

Genre/Carac. phys. : négatif sur plaque de verre

Dimensions : 13x18 cm

80Fi98-80Fi99 La Vierge Marie.

s.d.

80Fi98 Notre Dame du Bon Conseil.

s.d.

Description physique :

Importance matérielle : 1 pièce.

Genre/Carac. phys. : négatif sur plaque de verre

Dimensions : 13x18 cm

80Fi99 Visitation. Fuite en Égypte. Regina angelorum.

s.d.

Description physique :

Importance matérielle : 1 pièce.

Genre/Carac. phys. : négatif sur plaque de verre

Dimensions : 13x18 cm

80Fi100-80Fi101 Jeanne d'Arc.

s.d.

80Fi100 Portrait d'après Déruet, peintre lorrain du XVII^e s.

s.d.

Description physique :

Importance matérielle : 1 pièce.

Genre/Carac. phys. : négatif sur plaque de verre

Dimensions : 6,5x9 cm

Auteur : DERUET, Claude (peintre)

80Fi101 Portraits dessinés.

s.d.

Description physique :

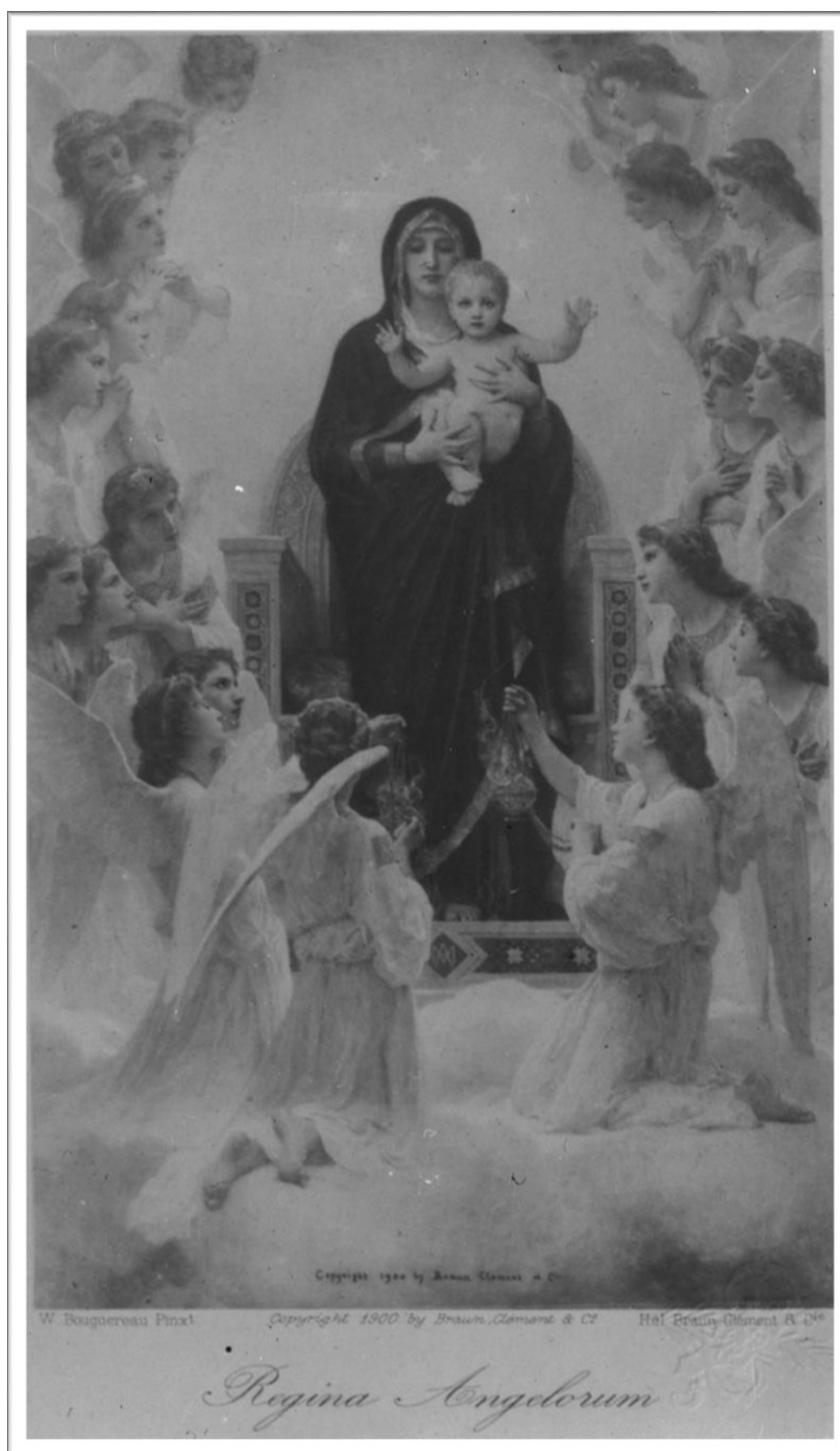
Importance matérielle : 1 pièce.

Genre/Carac. phys. : négatif sur plaque de verre

Dimensions : 13x18 cm

Deux photographies (un homme âgé de profil et une femme d'âge moyen avec coiffe traditionnelle ornée de rubans) et le dessin du portrait de sainte Marguerite-Marie Alacoque, religieuse au monastère de la Visitation à Paray-le-Monial, viennent compléter le pêle-mêle.

Personne : ALACOQUE, Marguerite, en religion sœur Marguerite-Marie



80Fi99