

ARCHIVES

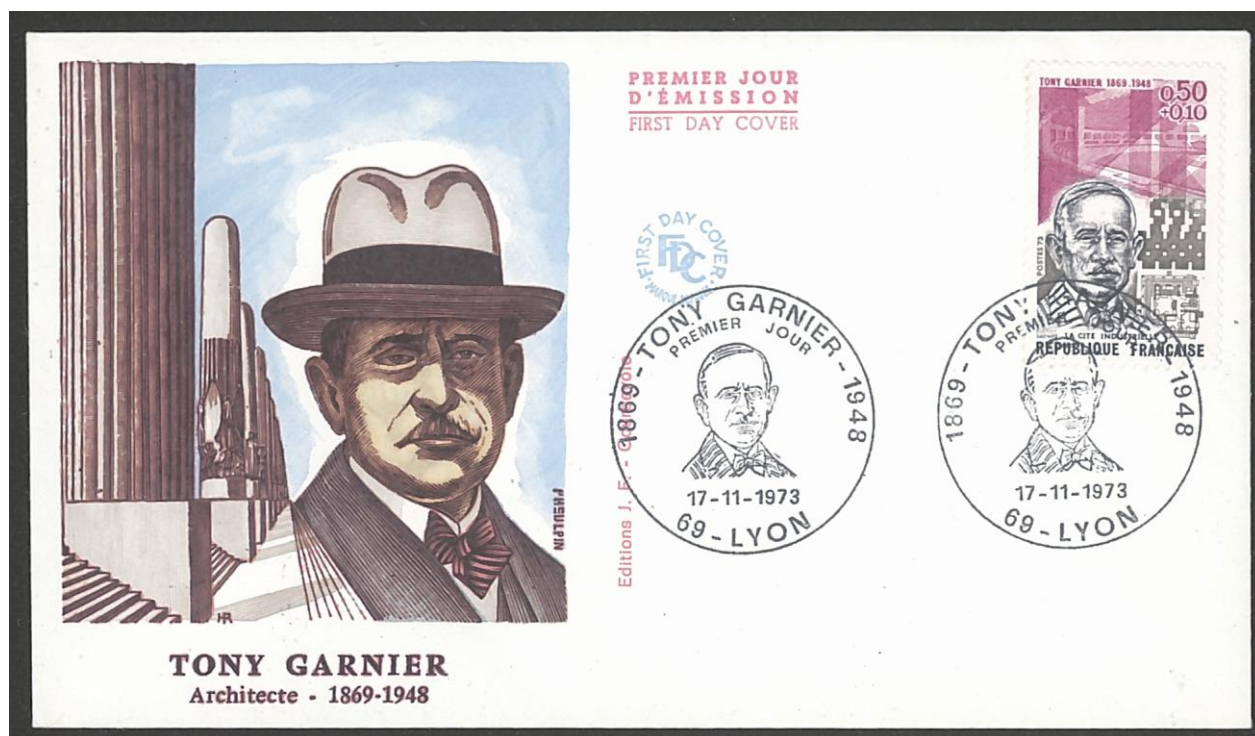
départementales et métropolitaines

Timbres du Premier jour représentant principalement des sujets liés au Rhône

90Fi 1-90Fi19

1971-2000

Ivan ROUX



90Fi2

Introduction

Zone d'identification

Cote :

90Fi 1-90Fi19

Date :

1971-2000

Description physique :

Importance matérielle : 0,2 ml.

Langue des unités documentaires :

La langue principale des documents composant le fonds est le français.

Auteur :

Yvan ROUX

Description du profil :

Nom de l'encodeur : Instrument de recherche produit au moyen du logiciel Mnesys de la société Naoned Systèmes

Langue : Instrument de recherche rédigé en français

Origine :

Sarraméa, Jean (professeur)

Modalités d'entrée :

Le fonds a été donné aux Archives du département du Rhône et de la métropole de Lyon le 3 avril 2025 par Jean Sarraméa qui le conservait (collection).

Zone du contenu et de la structure

Présentation du contenu :

Le fonds se compose de timbres premier jour sur différents formats de présentation.

Évaluation, tris, et éliminations, sort final :

Tous les documents ont été conservés.

Accroissements :

Le fonds est clos.

Mode de classement :

Les documents ont été classés par format et chronologiquement.

Zone des conditions d'accès et d'utilisation

Conditions d'accès :

Le fonds est propriété du Département du Rhône. L'accès aux documents est libre.

Conditions d'utilisation :

Conformément au règlement de la salle de lecture.

Caractéristiques matérielles et contraintes techniques :

Les documents sont composés de papier, de photographies et de tissu.

Zone des sources complémentaires

Existence et lieu de conservation des originaux :

Archives du département du Rhône et de la métropole de Lyon.

Existence et lieu de conservation de copies :

Pas de copies connues.

Documents en relation :

Archives du département du Rhône et de la métropole de Lyon :

87Fi - Collection de Jacqueline Valette.

Répertoire

90Fi1-90Fi3 Enveloppes Premier jour.

1971-1977

90Fi1 Victor Grignard.

1971

1 enveloppe, 16,2x9,2 cm.

90Fi2 Tony Garnier.

1973

1 enveloppe, 16,2x9,2 cm.

90Fi3 Edouard Herriot.

1977

1 enveloppe, 10,5x15 cm.

90Fi4-90Fi6 Cartes Premier jour.

1976-1995

24,3x17 cm, COULEUR.

90Fi4 André Malraux.

1976

1 carte.

90Fi5 Charles de Gaulle.

1980

1 carte.

90Fi6 Pharmacie hospitalière.

1995

1 carte.

90Fi7-90Fi12 Feuille CEF Premier jour.

1975-2000

COULEUR.

90Fi7 André-Marie Ampère.

1975

1 feuillet, 31x21,5 cm.

90Fi8 Rhône-Alpes.

1977

1 feuillet.

90Fi9 Instituts catholiques.

1977

1 feuillet.

90Fi10 Jeune chambre économique française.

1977

1 feuillet.

90Fi11 Claude Bernard.

1978

1 feuillet.

90Fi12 Antoine de Saint-Exupéry.

2000

1 feuillet.

90Fi13-90Fi17 Documents philatéliques de l'administration des Postes et Télécommunications pour le musée de la Poste.

1977-1996

21x29,7 cm, COULEUR.

90Fi13 Edouard Herriot.

1977

1 feuillet.

90Fi14 Rame postale TGV.

1984

1 feuillet.

90Fi15 Diligence Paris-Lyon.

1989

2 feuillets.

90Fi16 Villefranche-sur-Saône.

1990

1 feuillet.

90Fi17 Basilique Notre-Dame de Fourvière.

1996

1 feuillet.

90Fi18 Tony Garnier.

1973

1 feuillet, PAPIER DE FORT GRAMMAGE, 21x29,7 cm, COULEUR.

90Fi19 Laurent Mourguet.

1994

Flyer publicitaire.
1 flyer, PAPIER, 10x21 cm, COULEUR.
