

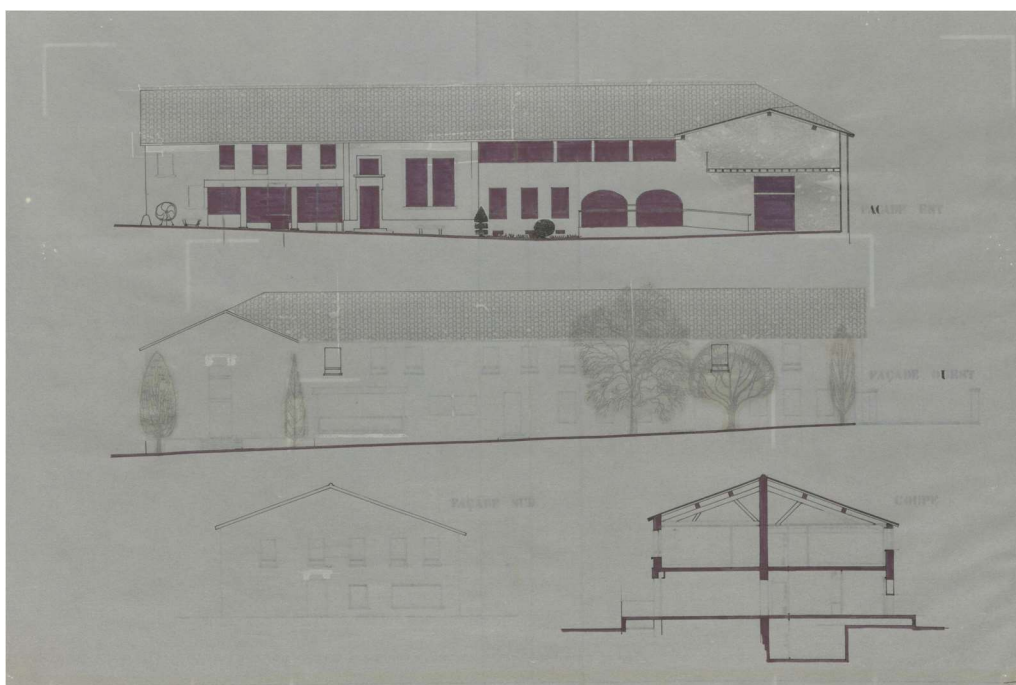
ARCHIVES

départementales et métropolitaines

Yves Chauvin, architecte

457J 1-457J14

1958-2002



457J8 - Fondation Petit, aménagements des anciens communs.

Sandrine Saubin, assistante de conservation

Introduction

Zone d'identification

Cote :

457J 1-457J14

Date :

1958-2002

Description physique :

Ce fonds est constitué de 0,02 ml de plans calques et 0,03 ml de documents papiers soit 0,05 ml de métrage global.

Auteur :

Sandrine Saubin, assistante de conservation

Origine :

Chauvin, Yves (architecte)

Biographie ou Histoire :

Yves Chauvin est né le 12 juin 1925 à Lyon (6^e arrondissement) et décédé le 13 juillet 2002 dans la même ville. Il obtient son baccalauréat en 1943 et devient élève à l'école régionale d'architecture de Lyon où il rejoint l'atelier Tony Garnier. Puis il va à Paris pour rejoindre l'atelier Vivien-Lagneau ; il y est diplômé en 1956.

De 1958 à 1966 il s'installe seul en activité, rue des remparts d'Ainay.

En 1966 il s'associe avec Abel Cholat pour créer le cabinet ARASS.

Il est l'architecte de bâtiments à caractère social, de bâtiments industriels et commerciaux mais aussi d'habitations collectives et individuelles. Il poursuit sa carrière principalement sur le département du Rhône.

Il réside sur la commune d'Irigny avec son épouse et ses 5 enfants. Il s'investit politiquement en tant que conseiller municipal de 1965 à 1974 et accompagne, pendant son mandat, le projet de l'hospice Fondation Petit.

Histoire de la conservation :

Lors de la collecte, le fonds a fait l'objet d'une sélection de projets. Le choix s'est porté sur les projets ne concernant que la commune d'Irigny afin de représenter le parcours local d'Yves Chauvin.

Modalités d'entrée :

Le fonds a fait l'objet d'un don le 9 septembre 2025 par les enfants de l'architecte.

Zone du contenu et de la structure

Présentation du contenu :

Le fonds d'archives d'Yves Chauvin se compose principalement de plans calques de projets réalisés sur la commune d'Irigny. Les cotes 457J1-457J3 sont des documents administratifs et comptables.

Évaluation, tris, et éliminations, sort final :

Aucune élimination.

Mode de classement :

Les projets ont été classés par ordre chronologique.

Zone des conditions d'accès et d'utilisation

Conditions d'accès :

Le fonds est librement communicable.

Répertoire

457J1-457J3 Documents administratifs.

1958-2002

457J1 Yves Chauvin, dossier de carrière.

1958-2002

Plusieurs curriculum vitae d'Yves Chauvin ; correspondance (1958-1975) ; curriculum vitae d'Abel Cholat (associé d'Yves Chauvin dès 1966) ; contrat d'association entre Yves Chauvin et Roger Toillon ; liste des plans calques conservés par les héritiers (base de travail pour la sélection et la constitution du fonds).

457J2 Déclaration de chantiers.

1959-1990

Déclaration des activités professionnelles pour l'établissement de la cotisation à régler ; courrier pour la mutuelle des architectes afin d'informer de l'arrêt de son activité à compter du 1^{er} janvier 1991.

457J3 Comptabilité, livre de paie.

1973-1983

Livre de paie recensant les versements à l'Urssaf.

457J4-457J14 Projets architecturaux.

1966-1977

Les projets sélectionnés sont ceux qui ont été réalisés sur la commune d'Irigny.

457J5 Maison de Boutigny.

1966

Agrandissement d'une maison; 2 plans calque : 1 plan de masse et situation (échelle 1/200 et 1/400) et 1 calque avec 3 plans (plan, coupe et élévation, échelle 1/50).

457J4 ; 457J6-457J8 Fondation Petit, maison de retraite.

1967-1971

457J6 Projet d'aménagement.

1967-1968

6 plans calques : ensemble de plans en coupe et étages, plan du rez-de-chaussée, plan pour une chambre de ménage et locaux de services, plafond de bois au rez-de-chaussée et plan masse d'implantation des chambres de ménages.

457J7 Plans d'exécution.

1971

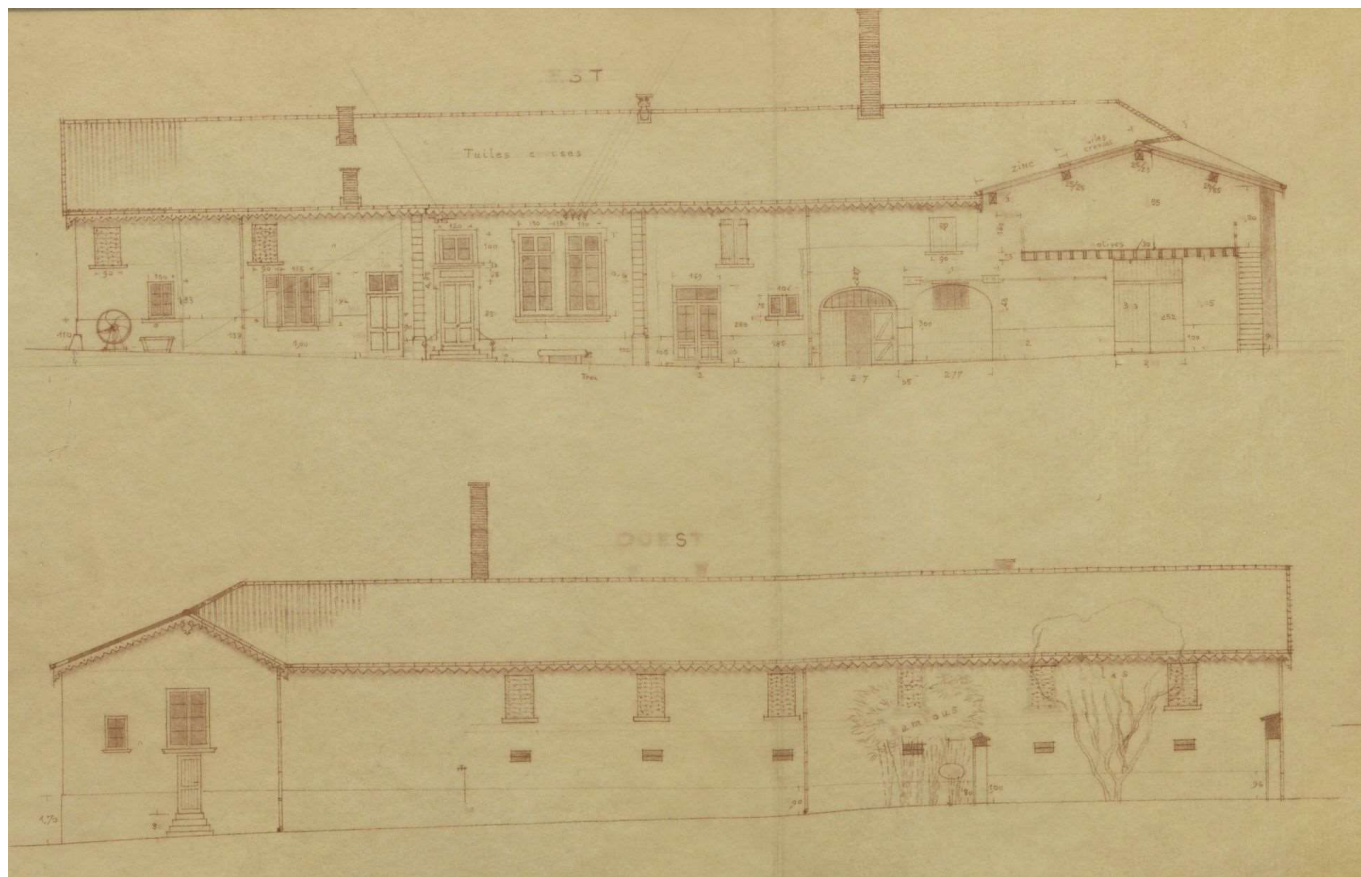
7 plans calque de 1971 : 3 de façades, un étage, un rez-de-chaussée, un sous-sol et une terrasse, échelle 1/50) et 6 plans calques sans date : sous-sol, rez-de-chaussée, 1^{er} étage, 2^e étage, 3^e étage et 4^e étage. Pas d'échelle indiquée.

457J8 Anciens communs, aménagements.

1970-1971

6 calques de 1970 : un plan extrait cadastral de la section D, un calque titre, un plan de l'étage, une coupe, façades et plan des toitures (le tout à l'échelle 1/100); 3 calques de 1971 : un calque titre, un calque plan masse et plan situation, un plan coupe et

façades.



457J8

457J4 Photographies

1967-1968

Biographie ou Histoire :

Le photographe Jacques Dugas était situé rue des Collonges à Saint-Genis-Laval.

Ensemble de 8 photographies couleur faites par le photographe Jacques Dugas (publicité/industrie/décoration/architecture/agrandissement/géant).

Les 8 vues représentent le restaurant (en double), une façade vue sur cour (en double), 1 autre façade vue sur cour et 3 vues différentes de l'intérieur.

457J9 La Font d'Ormaie, ensemble de 64 logements.

1967-1968

6 plans de 1967 (plans masse et plans de propriété), 7 plans d'exécution de 1968.

457J10 Maison individuelle Garande.

1970

Un plan situation du dossier du permis de construire, 12 plans calques de la phase d'exécution (plans d'étages, coupes et façades).

457J11 Villa Massardier.

1972-1973

10 plans calques : 8 plans de 1972 (étages, coupes et façades) et 2 plans de terrassement de 1973.

457J12 Bureau ARASS.

[1975]

Plan du bâtiment B, escalier Est.

457J13 Piscine intercommunale de Francheville.

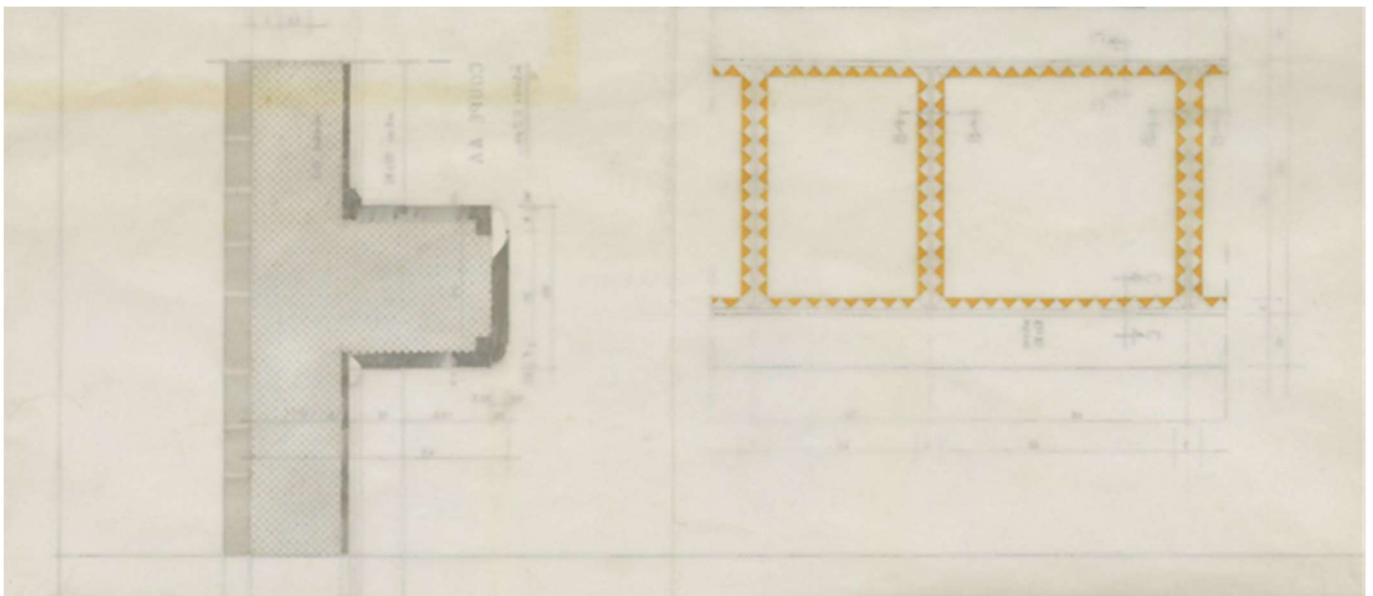
1976-1977

3 plans calques : un plan de modifications des canalisations (échelle 1/50, de 1976), un plan d'implantation des parkings (échelle 1/500, de 1977) et un plan de détail des portes extérieures (sans échelle et s.d.).

457J14 Groupe scolaire.

s.d.

2 plans calque : un plan cadastral, échelle 1/200 ; un plan avec plusieurs vues (plan masse, 1 plan de niveau, une coupe ; pas d'échelle).



457J10 - Maison individuelle Garande