

# ARCHIVES

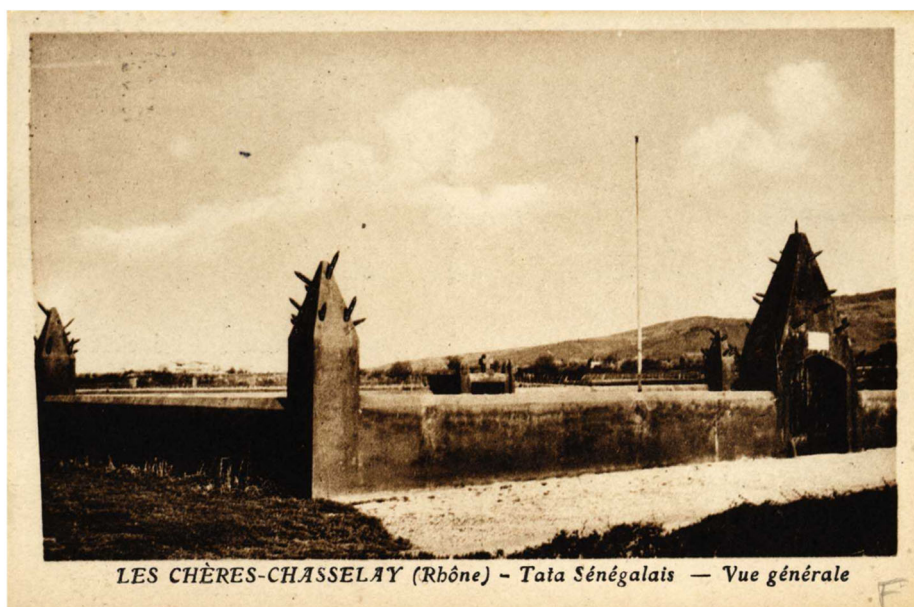
départementales et métropolitaines

Ministère de la guerre

Documents ayant appartenu à des militaires et  
retrouvés à Chasselay

6093W 1-6093W77

1928-1940



11FI364

Ombeline Galletti

# Introduction

## Zone d'identification

Cote :

6093W 1-6093W77

Date :

1928-1940

Description physique :

Importance matérielle : 0,32

Origine :

Ministère de la Guerre.

Histoire de la conservation :

Le 20 juin 1940, au lieu-dit « Vide-sac » à Chasselay, des soldats allemands font prisonniers et exécutent des tirailleurs sénégalais du 25e RTS. Le secrétaire de mairie de l'époque et des habitants de Chasselay, récupèrent papiers et plaques militaires sur les corps des tirailleurs afin de les identifier. Ces documents sont ensuite conservés précieusement à la mairie.

Les tirailleurs ont été inhumés en 1942 au Tata sénégalais de Chasselay.

Quelques documents retrouvés dans le fonds ne semblent pas concerner les tirailleurs sénégalais tués le 20 juin 1940 à Chasselay.

Modalités d'entrée :

Le 12 avril 2022, ces archives ont été remises aux Archives du département du Rhône et de la métropole de Lyon par le maire de Chasselay.

## Zone du contenu et de la structure

Présentation du contenu :

Le fonds comprend des plaques et livrets militaires, des carnets, de la correspondance ainsi qu'un porte-monnaie en raffia.

Mode de classement :

À une date inconnue, les documents ont été inventoriés pièce à pièce. Un numéro a été apposé au crayon sur la correspondance.

En 2022, à la suite du versement, le fonds a été classé et coté selon le cadre de classement réglementaire des Archives départementales (circulaire AD 98-8 du 18 décembre 1998 sur le classement et la cotation des archives dans les services d'Archives départementales).

## Zone des sources complémentaires

Documents en relation :

**Archives du département du Rhône et de la métropole de Lyon**

283W74 : cabinet du commissariat régional de la République à la Libération.

437W : cabinet du préfet (notamment cote 173).

3808W879 : mémorial de l'oppression.

5010W263 : office national des anciens combattants et victimes de guerre.

11FI364 et 367 : cartes postales.

### **Commune de Chasselay**

Archives communales

### Bibliographie :

*Combats de Chasselay*, 1940 (cote ADRML : 8°P39).

Direction de la Mémoire, du Patrimoine et des Archives, Nécropole nationale de Chasselay (69), *Le "tata" des tirailleurs sénégalais*, Paris, Ministère de la Défense, Secrétariat général pour l'administration, coll. « Mémoire de pierre » (no 11), 2005.

MINISTERE DE LA DEFENSE, *Tata Sénégalais de Chasselay*, Lyon, 2003 (cote ADRML : FMS 6032).

AÏDARA Moulaye, « Le Tata sénégalais de Chasselay, une présence africaine », in *Ecarts d'identité*, n°115, 2009, p. 51-57.

FARGETTAS Julien, *Juin 1940 : combats et massacres en Lyonnais*, édition du Poutan, 2020 (cote ADRML : FM 8554).

FARGETTAS Julien, *Les Tirailleurs sénégalais. Les soldats noirs entre légendes et réalités 1939-1945*, Tallandier, 2012.

FARGETTAS Julien, *Le massacre des soldats du 25ème Régiment de Tirailleurs Sénégalais - Région lyonnaise - 19 et 20 juin 1940*, Mémoire de maîtrise d'histoire contemporaine, Jean Monnet, 1998, (dactyl.).

MARIE Hélène, DE LUSSY Valentine, *Les rues de Lyon, n°83. Le tata de Chasselay*, Lyon, L'épicerie Séquentielle, novembre 2021 (cote ADRML : REV 327/83).

MOURAGUES Jean-François, *Soldats de la République : les tirailleurs sénégalais dans la tourmente - France mai-juin 1940*, Paris, L'Harmattan, 2010.

PONCET Jean, *Les combats de Chasselay Montluzin et dans l'ouest Lyonnais les 19 et 20 juin 1940* (cote ADRML : 132 J-VI-009).

ROBIN-DETRAZ William, « Haut-lieu et appropriations de la mémoire des tirailleurs sénégalais : Le Tata de Chasselay (69) », *Bulletin de l'association des géographes français*, vol. 97, no 3, 2020, p. 280303.

ROBIN-DETRAZ William, *Le Tata sénégalais de Chasselay : Ancrage spatial et appropriations de la mémoire des tirailleurs sénégalais* (mémoire de master 1 en Sciences sociales), Lyon, ENS de Lyon, 2019.

ROBIN Patrice et BERRUEZO Evelyne, *Le Tata. Paysages de pierres*, Association pour la diversité culturelle, 1992.

SCHECK Raffael (trad. de l'anglais américain par Éric Thiébaud), *Une saison noire : Les massacres de tirailleurs sénégalais, mai-juin 1940*, Paris, Tallandier, 2007.

# Répertoire

## **6093W1-6093W3 Organisation de la section.**

**s.d.**

Ces documents sont relatifs à la section militaire dont les tirailleurs sénégalais tués à Chasselay faisaient a priori partie. Il n'a pas été possible de déterminer avec exactitude comment ces documents ont intégré le fonds.

---

## **6093W1 Contrôle nominatif de la 2e section.**

**s.d.**

Carnet à couverture noir.

Contient des informations personnelles sur les groupes 4 à 6 (nom, numéro de matricule, grade, religion, situation militaire, emploi, armement, etc.), le schéma d'un camp, des instructions concernant le chef de "poste de contact", sur le chargement du paquetage et sur la dotation en matériel.

---

## **6093W2 Contrôle de section CA1.**

**s.d.**

Petit carnet rouge à spirales contenant des informations personnelles par pièces d'artilleries.

---

## **6093W3 Formation.**

**s.d.**

Carnet contenant des notes sur la formation d'approche, rédaction d'un rapport, etc.

Contient une fiche au nom de Tamba Milimono, matricule 32648.

---

## **6093W4-6093W77 Papiers de militaires.**

**1928-1940**

Classement des soldats par ordre alphabétique. Certains documents n'ont pu être identifiés avec certitude.

---

## **6093W4-6093W63 Papiers des tirailleurs sénégalais tués à Chasselay.**

**1928-1940**

La quasi-totalité des pièces de correspondance sont datées de 1940. Les documents les plus anciens sont les livrets militaires.

---

## **6093W4 Baidel Mody.**

**s.d.**

Plaque militaire.

---

## **6093W5 Bello Mamadou.**

**1939**

Plaque militaire, livret militaire.

---

## **6093W6 Berete Nankouman.**

**1939**

Livret militaire.

---

## **6093W7 Boudi Ali.**

**1929**

Livret militaire.

|   |                  |
|---|------------------|
| <b>6093W8 Camara Famoussa.</b>  | <b>s.d.</b>      |
| Plaque militaire.   |                  |
| <b>6093W9 Camara Pere.</b>  | <b>s.d.</b>      |
| Plaque militaire.   |                  |
| <b>6093W10 Camara Samba.</b>  | <b>s.d.</b>      |
| Plaque militaire.   |                  |
| <b>6093W11 Cire Sy.</b>   | <b>1938</b>      |
| Livret militaire, plaque militaire.   |                  |
| <b>6093W12 Cisse Dibor.</b>   | <b>1940</b>      |
| Correspondance.   |                  |
| <b>6093W13 Compaore Dabi.</b>   | <b>1905-1940</b> |
| Livret militaire, correspondance.<br>A le grade de sergent-chef.  |                  |
| <b>6093W14 Dara Amadou.</b>   | <b>1928</b>      |
| Livret militaire, plaque militaire.   |                  |
| <b>6093W15 Dembele N'Dji.</b>   | <b>1940</b>      |
| Correspondance.   |                  |
| <b>6093W16 Diagne Ibou.</b>   | <b>1940</b>      |
| Plaque militaire, correspondance.   |                  |
| <b>6093W17 Diagne Samba.</b>  | <b>s.d.</b>      |
| Correspondance.   |                  |
| <b>6093W18 Diallo Diouhé.</b>   | <b>1940</b>      |
| Cahier contenant 9 pages de notes, une enveloppe contenant un buvard, une liasse de pages arrachées d'un cahier contenant une liste de nom sur la première page, un catalogue du "Comptoir d'horlogerie soignée" de Besançon. |                  |
| <b>6093W19 Dialounka Dary.</b>  | <b>1938-1939</b> |
| Livret militaire, plaque militaire.   |                  |
| <b>6093W20 Diene Abdou.</b>   | <b>1938-1939</b> |
| Livret militaire.   |                  |

|  |                  |
|--|------------------|
| <b>6093W21 Diop Gana.</b>                | <b>s.d.</b>      |
| Plaque militaire.                        |                  |
| <b>6093W22 Diop Latir</b>                | <b>s.d.</b>      |
| Plaque militaire.                        |                  |
| <b>6093W23 Diop M'Bagink.</b>            | <b>s.d.</b>      |
| Plaque militaire, reçu de mandat postal. |                  |
| <b>6093W24 Diouf Babakar.</b>            | <b>1940</b>      |
| Enveloppe.                               |                  |
| <b>6093W25 Diouf Doffene.</b>            | <b>s.d.</b>      |
| Plaque militaire.                        |                  |
| <b>6093W26 Diouf Souga/Songa.</b>        | <b>1940</b>      |
| Correspondance.                          |                  |
| <b>6093W27 Doumbia Bissy.</b>            | <b>s.d.</b>      |
| Plaque militaire.                        |                  |
| <b>6093W28 Fall Aly.</b>                 | <b>1939-1940</b> |
| Plaque militaire, correspondance.        |                  |
| <b>6093W29 Fall Amadou/Mamadou.</b>      | <b>s.d.</b>      |
| Plaque militaire.                        |                  |
| <b>6093W30 Faye Latir.</b>               | <b>s.d.</b>      |
| Plaque militaire.                        |                  |
| <b>6093W31 Faye M'Bagnick.</b>           | <b>1940</b>      |
| Mandat, correspondance.                  |                  |
| <b>6093W32 Fode Doumbia.</b>             | <b>1939-1940</b> |
| Livret militaire.                        |                  |
| <b>6093W33 Gorgui Diome.</b>             | <b>1939-1940</b> |
| Livret militaire, correspondance.        |                  |

|   |                  |
|---|------------------|
| <b>6093W34 Gouye Detie.</b>   | <b>1940</b>      |
| Correspondance.   |                  |
| <b>6093W35 Guemou Deni.</b>   | <b>1939-1940</b> |
| Livret militaire, plaque militaire, correspondance.   |                  |
| <b>6093W36 Gueye Mamadou.</b>   | <b>1940</b>      |
| Plaque militaire, correspondance.   |                  |
| <b>6093W37 Kamara Bandia.</b>   | <b>s.d.</b>      |
| Plaque militaire.   |                  |
| <b>6093W38 Kamara Falaye.</b>   | <b>s.d.</b>      |
| Plaque militaire.   |                  |
| <b>6093W39 Konaté Kaba.</b>   | <b>1940</b>      |
| Récépissés de mandats.  |                  |
| <b>6093W40 Mane Idrissa.</b>  | <b>1940</b>      |
| Livret de lecture "Premier livret de l'écolier noir", correspondance.<br>Le livret contient également un tirage photographique représentant deux personnes, mais il est trop abimé pour une identification précise. |                  |
| <b>6093W41 Milimono Tamba</b>   | <b>1931-1940</b> |
| Livret militaire, correspondance.   |                  |
| <b>6093W42 N'Daw Guibril.</b>   | <b>1928-1940</b> |
| Livret militaire.   |                  |
| <b>6093W43 N'Dour Diouma.</b>   | <b>s.d.</b>      |
| Plaque militaire.   |                  |
| <b>6093W44 N'Gom Dethie.</b>  | <b>1939</b>      |
| Livret militaire.   |                  |
| <b>6093W45 N'Gom Samba.</b>   | <b>s.d.</b>      |
| Plaque militaire.   |                  |
| <b>6093W46 N'Gome Diegane.</b>  | <b>1940</b>      |
| Enveloppes.   |                  |

|                                     |  |                  |
|-------------------------------------|--|------------------|
| <b>6093W47 N’Gor Diene.</b>         |  | <b>s.d.</b>      |
| Plaque militaire.                   |  |                  |
| <b>6093W48 Ouedraogo Yologomde.</b> |  | <b>s.d.</b>      |
| Plaque militaire.                   |  |                  |
| <b>6093W49 Sako Djémory.</b>        |  | <b>1939-1940</b> |
| Livret militaire.                   |  |                  |
| <b>6093W50 Sanfo Moussa.</b>        |  | <b>1937-1940</b> |
| Livret militaire, correspondance.   |  |                  |
| <b>6093W51 Sene Adiouma.</b>        |  | <b>s.d.</b>      |
| Plaque militaire.                   |  |                  |
| <b>6093W52 Sene Fassar.</b>         |  | <b>1940</b>      |
| Correspondance.                     |  |                  |
| <b>6093W53 Sene M’’Besse.</b>       |  | <b>1940</b>      |
| Correspondance.                     |  |                  |
| <b>6093W54 Sene Niokhor.</b>        |  | <b>s.d.</b>      |
| Plaque militaire.                   |  |                  |
| <b>6093W55 Seye M’Bake.</b>         |  | <b>s.d.</b>      |
| Plaque militaire.                   |  |                  |
| <b>6093W56 Siga Abdoulaye.</b>      |  | <b>1938</b>      |
| Livret militaire, plaque militaire. |  |                  |
| <b>6093W57 Solamenta Demba.</b>     |  | <b>s.d.</b>      |
| Plaque militaire.                   |  |                  |
| <b>6093W58 Sonko Kitime.</b>        |  | <b>1940</b>      |
| Plaque militaire, correspondance.   |  |                  |
| <b>6093W59 Thiam Cheik.</b>         |  | <b>s.d.</b>      |
| Plaque militaire.                   |  |                  |



**6093W60 Togola Sidiki.**

Plaque militaire.

s.d.

**6093W61 Tolno Saa Kotou.**

Plaque militaire, correspondance.

1940

**6093W62 Traore Sekou.**

Plaque militaire, correspondance.

1940

**6093W63 N° matricule 65113.**

Plaque militaire.

Contient également un billet de 10 frs.

s.d.

**6093W64-6093W68 Papiers d'autres militaires.**

Ces militaires n'ont a priori pas été tués à Chasselay.

1939-1940

**6093W64 M. Arguillère.**

Laissez-passer, enveloppe.

1940

**6093W65 Jean Claude Croutier.**

Correspondance.

1939-1940

**6093W66 Paul Duplatre.**

Correspondance

1940

**6093W67 A. Grisoni.**

Cartes postales, enveloppes.

Il s'agit a priori de l'adjudant-chef du 25e RTS, 1er bataillon, 3e compagnie.

1940

**6093W68 Joseph Rive.**

Correspondance.

1940

**6093W69-6093W77 Documents non identifiés ou non rattachés à une personne précise.**

1938-1940

**6093W69 Correspondance.**

Contient notamment des lettres en arabe, en wolof.

1938-1940

**6093W70-6093W77 Autres documents.**

s.d.

---

**6093W70 “Nouvelle méthode de lecture”.**

**s.d.**

Contient des notes manuscrites sur la couverture. Contient également une enveloppe.

---

**6093W71 Livre de lecture “méthode Cuissart”.**

**s.d.**

---

**6093W72 Cours d'étude grammaticales.**

**s.d.**

Contient des notes sur la couverture et sur la première page et la dernière page.

---

**6093W73 Carnet d'exercices de français.**

**s.d.**

---

**6093W74 Cahier contenant quelques lignes en arabe**

**s.d.**

---

**6093W75 Fascicule en arabe.**

**s.d.**

Sans doute un coran non complet.

---

**6093W76 Documentation militaire.**

**1940**

Silhouettes d'engins blindés, livrets de pièce de mitrailleuse.

---

**6093W77 Porte-monnaie.**

**s.d.**

Contient un papier à l'en-tête de la mairie de Chasselay portant la mention “Matricule 42.002”.

---