

ARCHIVES

départementales et métropolitaines

Famille Sarrazin

72Fi 1-72Fi532
Années 1900-1970



72Fi423

Agnès de Zolt

Introduction

Zone d'identification

Cote :

72Fi 1-72Fi532

Date :

Années 1900-1970

Description physique :

Importance matérielle : Le fonds est composé de 395 cartes postales, 92 cartes de correspondance, 12 cartes commémoratives ou faire-part et 62 tirages photographiques (dont 1 double).

Organisme :

Archives du département du Rhône et de la métropole de Lyon

Langue des unités documentaires :

La correspondance écrite est en langue française. Quelques rares cartes ont été imprimées à l'étranger, notamment en Allemagne.

Auteur :

Agnès de Zolt

Origine :

Famille Sarrazin-Guérin de Saint-Just-d'Avray.

Biographie ou Histoire :

Les familles Sarrazin et Guérin sont originaires du Nord-Ouest du département du Rhône, gravitant essentiellement autour des communes de Saint-Just-d'Avray, Amplepuis, Chamelet, Dième, Grandris et Ronno.

Originaire de Saint-Just-d'Avray, Jacques Claude Sarrazin épouse Marie Chambost en 1890 à Amplepuis et ils ont ensemble Charles Marcel en 1891, puis Marie Rosine en 1900 et Hélène Marthe en 1902. La famille vit à Saint-Just-d'Avray, au lieu-dit Les Combes. Selon les actes officiels, Jacques Claude se déclare tantôt agriculteur, tantôt tisseur et parfois les deux en simultanée, en fonction des périodes de l'année et des exigences du travail agricole.

L'aîné de la famille, Charles Marcel Sarrazin est formé très jeune au métier de tisseur. À 20 ans, il effectue son service militaire dans le Rhône avec la classe 1911. Il est rappelé lors du premier conflit mondial et intègre le 48^e bataillon d'artillerie. Félicité pour sa bravoure et son sang-froid tout au long de sa mobilisation d'août 1914 à août 1919, Marcel est blessé en avril 1918 et décoré de la Croix de guerre.

Après son mariage avec Marie Louise Guérin en 1920, Marcel rejoint la ville de Lyon et le quartier des pentes de la Croix-Rousse pour y installer à la fois son foyer et son activité professionnelle indépendante dans le tissage. Son épouse est également tisseuse. Leur premier et unique enfant, Jean, naît en 1927 dans le 1^{er} arrondissement de Lyon.

En sa qualité d'ancien combattant de 14, sans doute profondément patriote, Marcel s'engage dans la Résistance au cours de la seconde guerre mondiale. Sans appartenir à un mouvement précis, il est cependant arrêté à Lyon le 8 juillet 1944, interné à la prison Montluc et fusillé à Saint-Genis-Laval le 20 août 1944. Il est déclaré « mort pour la France » par une décision ministérielle de juillet 1966 et se voit attribué à titre posthume la médaille de l'Ordre de la Libération par décret du 18 mars 1970 (parution au *Journal Officiel* du 12 mai 1970). Devenue veuve, Marie Louise quitte Lyon avec son fils à la fin de la guerre et retourne vivre à Saint-Just-d'Avray, où elle décède en septembre 1968.

Histoire de la conservation :

Cet ensemble de documents a probablement été conservé au domicile de M. Jean Sarrazin jusqu'à son décès en 2021, puis donné et finalement vendu lors d'une brocante à l'automne 2022.

Modalités d'entrée :

Achat auprès de la famille Faré, en octobre 2022.

Zone du contenu et de la structure

Présentation du contenu :

Ensemble de cartes postales et de photographies concernant la famille Sarrazin-Guérin de Saint-Just-d'Avray, des années 1900 à 1973.

La majeure partie de la correspondance est adressée à Louise Guérin, avant son mariage et notamment durant la première guerre mondiale, puis au couple qu'elle forme avec Marcel Sarrazin, notamment à leur adresse lyonnaise de la rue Burdeau, à Louise et son fils Jean, dit Jeannot, après le décès de Marcel, et enfin à Jean jusqu'au début des années 1970. Quelques cartes sont également adressées à d'autres membres de la famille Guérin et apparentés, comme les Lafay, les Gathier,...

Évaluation, tris, et éliminations, sort final :

Cinq tirages photographiques particulièrement dégradés et illisibles ont été éliminés. Le reste des documents, y compris quelques doublons, a été conservé.

Accroissements :

Il n'est prévu aucun accroissement.

Mode de classement :

Le fonds s'organise en quatre parties : les cartes postales, les cartes de correspondance, les images pieuses et faire-part et enfin les photographies.

La partie cartes postales commence le département du Rhône, puis les autres départements dans l'ordre alphabétique ou de numéro. Cette première partie se clôt sur les cartes en provenance de pays étrangers, classés là encore par ordre alphabétique.

Une deuxième partie est constituée de cartes dites "de correspondance", couvrant des thèmes très variés allant de la première guerre mondiale aux fêtes annuelles (1^{er} avril, Pâques, Noël, jour de l'An,...), en passant par les anniversaires, pensées et autres amitiés, ainsi que des illustrations sans intitulé particulier.

Une troisième petite partie est constituée d'images pieuses et de faire-part de décès.

Enfin, l'instrument de recherche se termine par une partie composée de tirages photographiques, la plupart du temps non légendés et dont certains ont été imprimés, dans l'esprit des cartes postales avec un verso dédié à la correspondance et à l'indication du destinataire. Ce type de tirage a été très fréquemment utilisé durant la première guerre mondiale, les soldats se prenant en photo seul ou en groupe, ce qui leur permettait d'envoyer non seulement des nouvelles mais également une image d'eux à leur famille.

Zone des conditions d'accès et d'utilisation

Conditions d'accès :

Le fonds est librement communicable. Toutefois, l'ensemble des documents ayant été numérisé, seules leurs copies numériques sont accessibles sur le site Internet des Archives du Rhône.

Conditions d'utilisation :

Les droits patrimoniaux des cartes anciennes, jusque dans les années 1920, sont pour la plupart échus. Ce cas vaut pour l'ensemble du fonds présent. Leur reproduction et représentation, à un usage autre que privé, ne nécessite donc pas d'autorisation ni d'enquête approfondie auprès des ayants droit, sauf pour les documents dont la mention « Reproduction interdite » est indiquée. Il est demandé aux utilisateurs de préciser obligatoirement la mention des Archives départementales du Rhône et des références correspondantes.

Caractéristiques matérielles et contraintes techniques :

L'ensemble des documents est dans un état matériel moyen. Coins cornés et multiples taches concernent la plupart des cartes postales. Quelques tirages photographiques, trop abimés et illisibles, ont par ailleurs été éliminés.

Zone des sources complémentaires

Documents en relation :

Archives du Rhône

État civil

Naissance

Jean Claude Guérin à Dième

4E6413 - 8 septembre 1857 - acte n° 11 - page 4

Marie Claudine Ponthus à Dième

4E6413 - 9 septembre 1862 - acte n° 6 - page 3

Jacques Claude Sarrazin à Saint-Just-d'Avray

4E6885 - 20 juin 1865 - acte n° 26 - page 6

Marie Chambost à Ronno

4E6688 - 11 mai 1872 - acte n° 25 - page 5

Charles Marcel Sarrazin à Saint-Just-d'Avray

4E10892 - 23 septembre 1891 - acte n° 31 - page 6

Marie-Louise Guérin à Chamelet

4E8880 - 18 novembre 1891 - acte n° 11 - page 5

Marie Rosine Sarrazin à Saint-Just-d'Avray

4E10893 - 8 février 1900 - acte n° 7 - page 3

Hélène Marthe Sarrazin à Saint-Just-d'Avray

4E10895 - 4 juin 1902 - acte n° 23 - page 8

Mariage

Jean Claude Guérin et Marie-Claudine Ponthus à Dième

4E6413 - 26 novembre 1880 - acte n° 3 - page 3

Jacques Claude Sarrazin et Marie Chambost à Amplepuis

4E8408 - 22 août 1890 - acte n° 32 - page 17

Charles Marcel Sarrazin et Marie-Louise Guérin à Grandris

4E15003 - 31 juillet 1920 - acte n° 14 - page 7

Décès

Jacques Claude Sarrazin à Saint-Just-d'Avray

4E18613 - 8 février 1933 - acte n° 2 - page 1

Marie Chambost à Amplepuis

4E17586 - 11 janvier 1946 - acte n° 3 - page 2

Jean Claude Guérin à Saint-Just-d'Avray

4E18614 - 16 mars 1941 - acte n° 6 : registre non disponible en ligne

Marie Claudine Ponthus à Saint-Just-d'Avray

4E18614 - 4 avril 1947 - acte n° 6 : registre non disponible en ligne

Recensement de population

Famille de Jacques Claude Sarrazin à Saint-Just-d'Avray

6M374 - 1891 (Population éparsé-hameau des Combes) - page 17

6M408 - 1896 (Population éparsé-hameau des Combes) - page 17

6M446 - 1901 (Population éparsé-hameau des Combes) - page 16

6M484 - 1906 (Population éparsé-hameau de Montchevron et la Goutte) - page 16

6M523 - 1911 (Population éparsé-hameau de Montchevron et la Goutte) - page 16

6M561 - 1921 (Population éparsé-hameau des Combes) - page 12

6M603 - 1926 (Population éparsé-hameau des Combes) - page 12

6M650 - 1931 (Population éparsé-hameau des Combes) - page 11

6M699 - 1936 (Agglomération) - page 3

Famille de Jean Claude Guérin

Chamelet

6M374 - 1891 (Population éparsé-hameau de Gueuty) - page 4

Grandris

6M566 - 1921 (Population éparsé-hameau de Nuizière) - page 6

6M607 - 1926 (Population éparsé– hameau de Nuizière) - page 5

Saint-Just-d'Avray

6M650 – 1931 (Agglomération) – page 6

6M699 – 1936 (Agglomération) – page 6

Famille de Charles Marcel Sarrazin

Grandris

6M566 – 1921 (Population éparsé– hameau de Nuizière) - page 6

Lyon – 32 rue Burdeau

6M609 – 1921 – page 30

6M655 – 1926 – page 26

6M705 – 1936 - page 27

Enregistrement - Déclarations de succession

Charles Marcel Sarrazin – Bureau de Lyon successions 1

3Q31/1852 - table alphabétique des décès - année 1944 - n° 73 - page 151

3Q31/1324 - déclaration de succession - n° 1224 – 7 août 1945 - vol. 444

Marie Louise Guérin - Bureau du Bois-d'Oingt

3Q7/604 - table alphabétique des décès - année 1968 - n° 20 - page 88

3Q7/490 - déclaration de succession - n° 97 – 17 novembre 1969 - vol. 171

Recrutement militaire

Jean Claude Guérin

1Rp789 - Bureau de Lyon Sud - Classe 1877 - matricule n° 773 – page 177

Jacques Claude Sarrazin

1Rp869 - Bureau de Lyon Nord - Classe 1885 - matricule n° 563 – page 63

Charles Marcel Sarrazin

1Rp1164 - Bureau de Lyon Nord - Classe 1911 - matricule n° 69 – pages 108-110

Archives contemporaines postérieures au 10 juillet 1940

Fonds de la prison Montluc

3335W10 et 22 – fiche individuelle et dossier de Marcel Sarrazin.

Service régional de police judiciaire (SRPJ) de Lyon

3460W1 – Saint-Genis-Laval (Rhône) (20 août 1944) : liste descriptive des fusillés (dont Marcel Sarrazin).

3460W3 – Procès-verbaux d'identification des corps exhumés dans la région lyonnaise (dont Marcel Sarrazin).

Fonds privés entrés par voie extraordinaire

Association des rescapés de Montluc (ARM)

301J3174 - Dossier individuel de Marcel Sarrazin (1891-1944).

Fonds figurés entrés par voie extraordinaire

11Fi - Cartes postales du Rhône.

34Fi - Famille Mouchiroud.

37Fi - Famille Boyer-Fraisse.

42Fi - Famille Bonnefond.

48Fi - Famille Dequatre.

58Fi - Famille Rabet.

64Fi - Famille Reynaud.

67Fi - Cartes fantaisie de correspondance.

Archives municipales de Lyon

État civil

Naissance

Jean Sarrazin à Lyon 1^{er}

27 septembre 1927 – acte n° 294 : registre non disponible en ligne

Décès

Charles Marcel Sarrazin à Lyon 1^{er}

2E3244 – 10 décembre 1944 – acte n° 489 bis (transcription des registres de l'état civil de Saint-Genis-Laval - décès du 20 août 1944) – page 152

Commune de Saint-Genis-Laval

Ossuaire du carré militaire de Saint-Genis-Laval - Charles Marcel Sarrazin.

Commune de Saint-Just-d'Avray

Décès

Marie Louise Guérin - 30 septembre 1968 : registre non disponible en ligne

Commune de Tarare

Décès

Jean Sarrazin - 10 juillet 2021 – acte n° 147 : registre non disponible en ligne

Service historique de la Défense – Vincennes

GR 16 P 536103 - Charles Marcel Sarrazin - Déportés et internés de la résistance (DIR), résistance intérieure française (RIF)

Service historique de la Défense – Caen

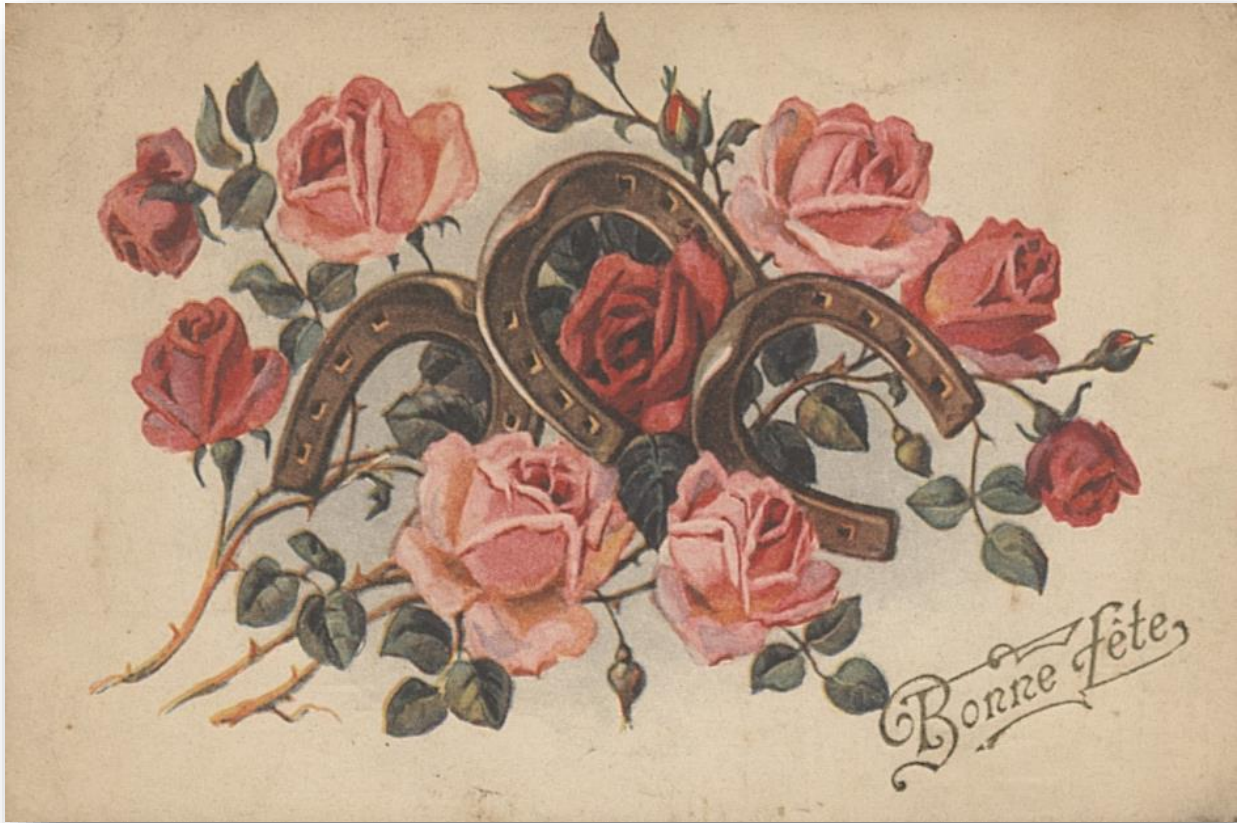
AC 21 P 535876 – Charles Marcel Sarrazin - Base des morts en déportation

Arbre généalogique des familles Sarrazin et Guérin

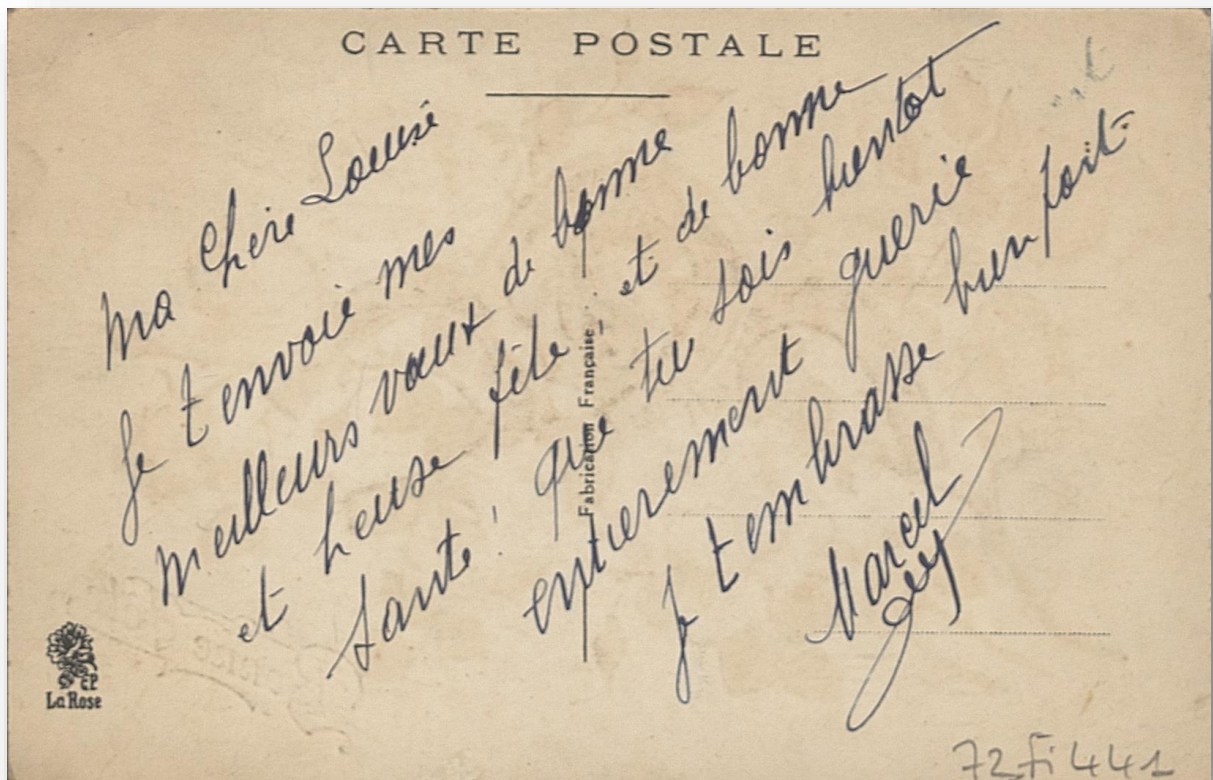
Jacques Claude Sarrazin (1865-1933)	Marie Chambost (1872-1946)	Jean Claude Guérin (1857-1941)	Marie Claudine Ponthus (1862-1947)
↓ Mariage à Amplepuis en 1890		↓ Mariage à Dième en 1880	
↓ Charles Marcel Sarrazin (1891-1944)		↓ Marie Louise Guérin (1891-1968)	
↓ Mariage à Grandris en 1920			
↓ Jean Sarrazin (1927-2021)			

Sommaire

72Fi1-72Fi394;72Fi531	Cartes postales.	Pages 10-100
72Fi395-72Fi485;72Fi532	Cartes de correspondance.	Pages 100-120
72Fi486-72Fi497	Images pieuses et faire-part.	Pages 121-124
72Fi498-72Fi530	Photographies.	Pages 125-132



72Fi441



Répertoire

72Fi1-72Fi394;72Fi531 Cartes postales.

s.d.

Description physique :

Genre/Carac. phys. : phototypie – papier de fort grammage

Dimensions : Les cartes postales sont d'un format standard de 14x9 cm.

72Fi1-72Fi78 Rhône.

s.d.

72Fi1 Belmont.

s.d.

Description physique :

Genre/Carac. phys. : photographie - noir et blanc

Place de l'église.

Caractéristiques matérielles et contraintes techniques :

Nombreuses taches.

Auteur : IMP. B. & G. (LYON)

72Fi2 Claveisolles.

s.d.

Description physique :

Genre/Carac. phys. : photographie - noir et blanc

Entrée du village.

Caractéristiques matérielles et contraintes techniques :

Coins abîmés. Quelques taches.

Auteur : PHOTOTYPIE X. GOUTAGNY (LYON)

72Fi3-72Fi4 Cublize.

s.d.

72Fi3 Vue panoramique.

s.d.

Description physique :

Genre/Carac. phys. : photographie - noir et blanc

Auteur : CIM

72Fi4 Vue générale. Usine Gravillon.

s.d.

Description physique :

Genre/Carac. phys. : photographie - colorisé

Caractéristiques matérielles et contraintes techniques :

Coins abîmés. Quelques taches.

72Fi5 Dareizé.

s.d.

Description physique :

Genre/Carac. phys. : photographie - colorisé

Souvenir de...

Caractéristiques matérielles et contraintes techniques :

Coins abîmés. Quelques taches.

Auteur : A. DEAL ET CIE IMP.-EDIT. (TARARE)

72Fi6-72Fi7 Dième.

s.d.

Description physique :

Genre/Carac. phys. : photographie - colorisé

Vue générale.

Caractéristiques matérielles et contraintes techniques :

Coins et bords abîmés. Quelques taches.

Auteur : A. DEAL ET CIE IMP.-EDIT. (TARARE)

72Fi6 Exemple n° 1.

s.d.

72Fi7 Exemple n° 2.

s.d.

72Fi8 Eveux.

s.d.

Description physique :

Genre/Carac. phys. : photographie - noir et blanc

Particularités :

Verso vierge.

Couvent dominicain construit par le Corbusier. Maquette réalisée par le père Sage.

Caractéristiques matérielles et contraintes techniques :

Coins abîmés. Quelques taches.

Auteur : JEANNERET-GRIS, Charles-Édouard dit LE CORBUSIER (architecte, urbaniste, décorateur, peintre, sculpteur et auteur) ; M. LESCUYER ET FILS IMP. (LYON) ; RECAMIER PHOT. (LYON)

72Fi9 Francheville-le-Haut.

s.d.

Description physique :

Genre/Carac. phys. : photographie - noir et blanc

La Claire maison.

Caractéristiques matérielles et contraintes techniques :

Coins abîmés.

Auteur : EDITIONS J. CELLARD (BRON)



72Fi13

72Fi10-72Fi13 Grandris.

s.d.

Description physique :

Genre/Carac. phys. : photographie - noir et blanc

Le hameau central de Nuizières.

Caractéristiques matérielles et contraintes techniques :

Coins et bords abîmés. Nombreuses taches.

Auteur : IMP. B. & G. (LYON)

72Fi10 Exemple n° 1.

s.d.

72Fi11 Exemple n° 2.

s.d.

72Fi12 Exemple n° 3.

s.d.

72Fi13 Exemple n° 4.

s.d.

72Fi14 Irigny.

s.d.

Description physique :

Genre/Carac. phys. : photographie - noir et blanc

Particularités :

Timbre en partie arraché.

La Combe.

Caractéristiques matérielles et contraintes techniques :

Coins abîmés. Quelques taches.

72Fi15-72Fi16 Lachassagne.

s.d.

72Fi15 La crèche et la Tour de David.

s.d.

Description physique :

Genre/Carac. phys. : photographie - noir et blanc

Particularités :

Verso vierge.

Auteur : PHOTO R. MOISY

72Fi16 La crèche faite par M. le curé Jordan de 1930 à 1939.

s.d.

Description physique :

Genre/Carac. phys. : photographie - couleur

Particularités :

Verso vierge.

Caractéristiques matérielles et contraintes techniques :
Quelques pliures. Coins abîmés.

Auteur : EDITIONS J. CELLARD (BRON) ; SPADEM

72Fi17 Lamure-sur-Azergues.

s.d.

Description physique :

Genre/Carac. phys. : photographie - noir et blanc

« Tout passe, tout lasse et tout casse ». Hôtel La Mélie.

Caractéristiques matérielles et contraintes techniques :
Coins abîmés. Nombreuses taches.

Auteur : IMP. B. & G. (LYON)

72Fi18 Larajasse.

s.d.

Description physique :

Genre/Carac. phys. : photographie - noir et blanc

Le restaurant du Nézel au bord de la Coise.

Caractéristiques matérielles et contraintes techniques :
Coins abîmés. Quelques taches.

Auteur : CLICHE DELORME ; COLLECT. COUZON

72Fi19-72Fi20 Le Bois-d'Oingt.

s.d.

72Fi19 L'hôtel des Voyageurs.

s.d.

Description physique :

Genre/Carac. phys. : photographie - noir et blanc

Caractéristiques matérielles et contraintes techniques :
Coins abîmés. Nombreuses taches.

Auteur : IMP.-EDIT. LOIRE-SUTORIUS

72Fi20 « Mon Repos », maison de convalescence de la Sécurité sociale.

s.d.

Description physique :

Genre/Carac. phys. : photographie - noir et blanc

Auteur : CIM ; COMBIER IMP. (MACON)

72Fi21 Les Sauvages.

s.d.

Description physique :

Genre/Carac. phys. : photographie - noir et blanc

Pèlerinage de Notre-Dame de la Roche. Statue de la Vierge.

Caractéristiques matérielles et contraintes techniques :
Coins abîmés. Nombreuses taches.

72Fi22 Létra.

s.d.

Description physique :

Genre/Carac. phys. : photographie - noir et blanc

Le monument des Combattants.

Caractéristiques matérielles et contraintes techniques :

Coins abîmés. Quelques taches.

Auteur : PHOT. CHAMPREMIER

72Fi23 Liergues.

s.d.

Description physique :

Genre/Carac. phys. : photographie - noir et blanc

Le bourg.

Auteur : ARIS ; IMPRIMERIE BOURGOIS (CHALON-SUR-SAONE)

72Fi24-72Fi41 Lyon.

s.d.

72Fi24 « Recevez le porte-bonheur de Lyon ».

s.d.

Description physique :

Genre/Carac. phys. : photographie - sépia

72Fi25 Vue générale : Fourvière, la Saône et le Rhône.

s.d.

Description physique :

Genre/Carac. phys. : photographie - couleur

Auteur : EDITIONS J. CELLARD (BRON) ; SPADEM

72Fi26 Place des terreaux.

s.d.

Description physique :

Genre/Carac. phys. : photographie - couleur

En premier plan, fontaine Bartholdi. Au fond, l'Hôtel de ville.

Conditions d'utilisation :

Reproduction interdite.

Caractéristiques matérielles et contraintes techniques :

Coins abîmés et petites pliures.

Auteur : LA CIGOGNE (LYON)

72Fi27 Palais du Commerce.

s.d.

Description physique :

Genre/Carac. phys. : photographie - noir et blanc

Caractéristiques matérielles et contraintes techniques :
Quelques petites taches.

Auteur : PHOT. COMBIER (MACON)

72Fi28 La cathédrale Saint-Jean et la basilique de Fourvière.

s.d.

Description physique :
Genre/Carac. phys. : photographie - noir et blanc

Caractéristiques matérielles et contraintes techniques :
Coins abîmés et petites pliures.

Auteur : TIMO LES TIRAGES MODERNES (PARIS)

72Fi29 Basilique Notre-Dame de Fourvière.

s.d.

Description physique :
Genre/Carac. phys. : photographie - noir et blanc

Vue prise en hélicoptère.

Conditions d'utilisation :
Reproduction interdite.

Auteur : C.A.P. (PARIS)

72Fi30 La tour métallique de Fourvière.

s.d.

Description physique :
Genre/Carac. phys. : photographie - noir et blanc

Particularités :
Timbre décollé.

Caractéristiques matérielles et contraintes techniques :
Nombreuses taches. Coins abîmés.

Auteur : IMP. PHOT. NEURDEIN ET CIE (PARIS)

72Fi31 L'église saint-Pothin.

s.d.

Description physique :
Genre/Carac. phys. : photographie - noir et blanc

Caractéristiques matérielles et contraintes techniques :
Quelques taches. Bords et coins abîmés.

72Fi32 Le pensionnat du Sacré-Cœur des Chartreux.

s.d.

Description physique :
Genre/Carac. phys. : photographie - sépia

Allée d'entrée.

Caractéristiques matérielles et contraintes techniques :
Nombreuses pliures. Bords et coins abîmés.

72Fi33 Place de la République.

s.d.

Description physique :

Genre/Carac. phys. : photographie - couleur

Auteur : EDITIONS TROLLIET & FILS (LYON)

72Fi34 Perspective des ponts sur le Rhône.

s.d.

Description physique :

Genre/Carac. phys. : photographie - colorisé

Caractéristiques matérielles et contraintes techniques :

Nombreuses taches. Bords et coins abimés.

Auteur : IMP. CATALA FRERES (PARIS) ; UNIS FRANCE

72Fi35 Pont Morand, quai saint-Clair et coteau de la Croix-Rousse.

s.d.

Description physique :

Genre/Carac. phys. : photographie - colorisé

Caractéristiques matérielles et contraintes techniques :

Quelques taches. Coins abimés.

72Fi36 Pont du Palais de Justice et coteau de Fourvière.

s.d.

Description physique :

Genre/Carac. phys. : photographie - colorisé

Particularités :

Verso vierge.

Caractéristiques matérielles et contraintes techniques :

Très nombreuses taches. Bords et coins abimés.

72Fi37 Pont du Palais de Justice et coteau de Fourvière.

s.d.

Description physique :

Genre/Carac. phys. : photographie - noir et blanc

Caractéristiques matérielles et contraintes techniques :

Petites taches.

72Fi38 Le pont Tilsitt sur la Saône, Saint-Jean et la colline de Fourvière.

s.d.

Description physique :

Genre/Carac. phys. : photographie - noir et blanc

Caractéristiques matérielles et contraintes techniques :

Très nombreuses pliures. Quelques petites taches. Bords et coins abimés.

Auteur : EDITIONS J. CELLARD (BRON)

72Fi39 Le nouveau pont de la Mulatière - Confluent du Rhône et de la Saône.

s.d.

Description physique :

Genre/Carac. phys. : photographie - noir et blanc

Caractéristiques matérielles et contraintes techniques :

Quelques petites taches.

72Fi40 L'Île Barbe.

s.d.

Description physique :

Genre/Carac. phys. : photographie - sépia

Caractéristiques matérielles et contraintes techniques :

Quelques petites taches. Coins abimés.

72Fi41 Parc de la Tête d'or.

s.d.

Description physique :

Genre/Carac. phys. : photographie - colorisé

La buvette et le lac (effet de nuit).

Caractéristiques matérielles et contraintes techniques :

Quelques petites taches. Bords et coins abimés.

Auteur : IMP. CATALA FRERES (PARIS) ; UNIS FRANCE

72Fi42 Meaux.

s.d.

Description physique :

Genre/Carac. phys. : photographie - noir et blanc

La place.

Caractéristiques matérielles et contraintes techniques :

Très nombreuses taches. Bords et coins abimés.

Auteur : EDITION ROUSSEL FRERES

72Fi43 Oingt.

s.d.

Description physique :

Genre/Carac. phys. : photographie - colorisé

Vue générale.

Caractéristiques matérielles et contraintes techniques :

Quelques petites taches. Coins abimés.

72Fi44-72Fi45 Oullins.

s.d.

Description physique :

Genre/Carac. phys. : photographie - couleur

Vue générale.

Caractéristiques matérielles et contraintes techniques :
Quelques petites taches.

Auteur : EDITIONS J. CELLARD (BRON) ; SPADEM

72Fi44 Exemple n° 1.

s.d.

72Fi45 Exemple n° 2.

s.d.

72Fi46 Pontcharra-sur-Turdine.

s.d.

Description physique :
Genre/Carac. phys. : photographie - noir et blanc

Vue générale au Midi.

Caractéristiques matérielles et contraintes techniques :
Quelques taches. Coins abimés.

Auteur : DELORME PHOTO (L'ARBRESLE)

72Fi47 Poule.

s.d.

Description physique :
Genre/Carac. phys. : photographie - noir et blanc

Un pont rustique.

Caractéristiques matérielles et contraintes techniques :
Quelques taches. Coins abimés.

Auteur : PHOT. COMBIER (MACON)

72Fi48 Saint-Jean-la-Bussière.

s.d.

Description physique :
Genre/Carac. phys. : photographie - noir et blanc

Le quartier Dutel.

Caractéristiques matérielles et contraintes techniques :
Quelques taches. Coins abimés.

72Fi49-72Fi68 Saint-Just-d'Avray.

s.d.

72Fi49-72Fi53 Vue générale.

s.d.

72Fi49 Vue n° 1.

s.d.

Description physique :
Genre/Carac. phys. : photographie - noir et blanc

Caractéristiques matérielles et contraintes techniques :
Quelques petites taches. Coins abimés.

Auteur : DELORME EDIT. (L'ARBRESLE)

72Fi50 Vue n° 2.

s.d.

Description physique :
Genre/Carac. phys. : photographie - colorisé

Particularités :
Verso vierge.

Caractéristiques matérielles et contraintes techniques :
Quelques petites taches. Coins abimés.

72Fi51 Vue n° 3.

s.d.

Description physique :
Genre/Carac. phys. : photographie - colorisé

Caractéristiques matérielles et contraintes techniques :
Très nombreuses taches. Bords et coins abimés.

72Fi52 Vue n° 4.

s.d.

Description physique :
Genre/Carac. phys. : photographie - colorisé

Particularités :
Verso vierge.

Caractéristiques matérielles et contraintes techniques :
Très nombreuses taches. Bords et coins abimés.

72Fi53 Vue n° 5.

s.d.

Description physique :
Genre/Carac. phys. : photographie - couleur

Particularités :
Verso vierge.

Caractéristiques matérielles et contraintes techniques :
Quelques taches. Bords et coins abimés.

Auteur : ED. J. CELLARD (BRON) ; SPADEM

72Fi54-72Fi55 Vue prise de la rivière.

s.d.

Description physique :
Genre/Carac. phys. : photographie - colorisé

Particularités :
Verso vierge.

72Fi54 Exemple n° 1.

s.d.

Caractéristiques matérielles et contraintes techniques :
Quelques taches. Bords et coins abimés.

72Fi55 Exemple n° 2.

s.d.

Caractéristiques matérielles et contraintes techniques :
Quelques petites taches. Coins abimés.

72Fi56 Vue prise de Charmacot.

s.d.

Description physique :
Genre/Carac. phys. : photographie - noir et blanc

Conditions d'utilisation :
Reproduction interdite.

Auteur : CIM ; COMBIER IMP. (MACON)

72Fi57 Vue du crêt de Néry.

s.d.

Description physique :
Genre/Carac. phys. : photographie - noir et blanc

Conditions d'utilisation :
Reproduction interdite.

Auteur : CIM ; COMBIER IMP. (MACON)

72Fi58 La mairie.

s.d.

Description physique :
Genre/Carac. phys. : photographie - noir et blanc

Particularités :
Verso vierge.

Caractéristiques matérielles et contraintes techniques :
Quelques taches. Bords et coins abimés.

72Fi59 Place du monument aux Morts et route de la gare.

s.d.

Description physique :
Genre/Carac. phys. : photographie - noir et blanc

Caractéristiques matérielles et contraintes techniques :
Quelques taches. Bords et coins abimés.

72Fi60 Place du monument (sculpteur : Martin) et route de la gare.

s.d.

Description physique :
Genre/Carac. phys. : photographie - noir et blanc

Particularités :
Verso vierge.

Caractéristiques matérielles et contraintes techniques :
Nombreuses petites taches. Bords et coins abimés.

Auteur : CIM ; COMBIER IMP. (MACON)



72Fi52



72Fi59

72Fi61 La gare.

s.d.

Description physique :

Genre/Carac. phys. : photographie - noir et blanc

En haut de la montagne est le château de Longeval.

Caractéristiques matérielles et contraintes techniques :

Nombreuses petites taches. Bords et coins abimés.

72Fi62 Pont de Longeval.

s.d.

Description physique :

Genre/Carac. phys. : photographie - noir et blanc

Caractéristiques matérielles et contraintes techniques :

Nombreuses petites taches. Bords et coins abimés.

72Fi63-72Fi65 Pont de Longeval, l'hôtel et la gare.

s.d.

Description physique :

Genre/Carac. phys. : photographie - noir et blanc

Auteur : PEYNAUD (SAINT-JUST-D'AVRAY)

72Fi63 Exemple n° 1.

s.d.

Caractéristiques matérielles et contraintes techniques :

Coin abimé. Quelques taches.

72Fi64 Exemple n° 2.

s.d.

Caractéristiques matérielles et contraintes techniques :

Coin abimé.

72Fi65 Exemple n° 3.

s.d.

Caractéristiques matérielles et contraintes techniques :

Coin abimé. Quelques taches.

72Fi66 Le petit Moulin.

s.d.

Description physique :

Genre/Carac. phys. : photographie - noir et blanc

Caractéristiques matérielles et contraintes techniques :

Pliure centrale.

Auteur : EDIT. F. ALLIER (LYON)

72Fi67 Le bourg et l'hôtel de la Croix de Fer.

s.d.

Description physique :

Genre/Carac. phys. : photographie - couleur

Particularités :

Verso vierge.

Conditions d'utilisation :

Reproduction interdite.

Caractéristiques matérielles et contraintes techniques :

Pliure. Bords et coins abimés. Petites taches.

Auteur : CIM ; COMBIER IMP. (MACON)

72Fi68 Château de Valsonnière.

s.d.

Description physique :

Genre/Carac. phys. : photographie - sépia

Caractéristiques matérielles et contraintes techniques :

Coins abimés. Quelques taches.

Auteur : VVE ROLLAND EDIT

72Fi69 Saint-Vérand.

s.d.

Description physique :

Genre/Carac. phys. : photographie - noir et blanc

L'église.

Caractéristiques matérielles et contraintes techniques :

Coins abimés. Nombreuses taches.

Auteur : A. DEAL IMP.-EDIT. (TARARE)

72Fi70 Saint-Vincent-de-Reins.

s.d.

Description physique :

Genre/Carac. phys. : photographie - noir et blanc

La Casse froide.

72Fi71 Tarare.

s.d.

Description physique :

Genre/Carac. phys. : photographie - noir et blanc

Le viaduc et vue générale.

Caractéristiques matérielles et contraintes techniques :

Coins abimés. Nombreuses taches.

Auteur : A. DEAL IMP.-EDIT. (TARARE)

72Fi72 Ternand.

s.d.

Description physique :

Genre/Carac. phys. : photographie - noir et blanc

Les Grandes Planches. La gare.

Caractéristiques matérielles et contraintes techniques :
Coins abimés. Quelques taches.

Auteur : IMP. B. & G. (LYON)

72Fi73-72Fi76 Thizy.

s.d.

72Fi73 Vue générale.

s.d.

Description physique :
Genre/Carac. phys. : photographie - noir et blanc

Conditions d'utilisation :
Reproduction interdite.

Caractéristiques matérielles et contraintes techniques :
Petite pliure.

Auteur : CIM ; COMBIER IMP. (MACON)

72Fi74 Quartier de la gare.

s.d.

Description physique :
Genre/Carac. phys. : photographie - colorisé

Caractéristiques matérielles et contraintes techniques :
Coins abimés. Quelques taches.

Auteur : CHADIER EDIT. (THIZY)

72Fi75 L'église.

s.d.

Description physique :
Genre/Carac. phys. : photographie - sépia

Auteur : COMBIER IMP. (MACON)

72Fi76 Monument aux morts.

s.d.

Description physique :
Genre/Carac. phys. : photographie - sépia

Particularités :
Verso vierge.

Caractéristiques matérielles et contraintes techniques :
Coins abimés. Pliures. Surface éraflée.

Auteur : COMBIER IMP. (MACON)

72Fi77 Valsonne.

s.d.

Description physique :
Genre/Carac. phys. : photographie - colorisé

La nouvelle école.

Caractéristiques matérielles et contraintes techniques :
Coins abimés et pliures. Quelques taches.

72Fi78 Villeurbanne.

s.d.

Description physique :
Genre/Carac. phys. : photographie - couleur

Les Gratte-ciel avenue H. Barbusse.

Caractéristiques matérielles et contraintes techniques :
Coins abimés. Quelques taches.

Auteur : CIM ; COMBIER IMP. (MACON)

72Fi79-72Fi370;72Fi531 Autres départements.

s.d.

72Fi79-72Fi100 Ain.

s.d.

72Fi79 Ardosset.

s.d.

Description physique :
Genre/Carac. phys. : photographie - noir et blanc

Vue d'ensemble.

Caractéristiques matérielles et contraintes techniques :
Coins abimés. Quelques taches.

Auteur : L. MARCELLIN PHOT. (BELLEY)

72Fi80 Bourg-en-Bresse.

s.d.

Description physique :
Genre/Carac. phys. : photographie - colorisé

Vue générale sur Brou.

Caractéristiques matérielles et contraintes techniques :
Coins abimés.

Auteur : COMBIER IMP. (MACON)

72Fi81 Cessy.

s.d.

Description physique :
Genre/Carac. phys. : photographie - couleur

Particularités :
Verso vierge.

Hôtel restaurant « Le Rucher ».

Conditions d'utilisation :
Reproduction interdite.

Caractéristiques matérielles et contraintes techniques :
Coins abimés.

Auteur : STUDIO-PHOTO J. CARRIER (GEX)

72Fi82-72Fi90 Ceyzérieu.

s.d.

72Fi82 Souvenir de... Vues multiples en mosaïque.

s.d.

Description physique :

Genre/Carac. phys. : photographie - colorisé

Conditions d'utilisation :

Reproduction interdite.

Caractéristiques matérielles et contraintes techniques :

Quelques taches au verso.

Auteur : EDITION LAPIE (SAINT-MAUR)

72Fi83 Vue générale.

s.d.

Description physique :

Genre/Carac. phys. : photographie - noir et blanc

Caractéristiques matérielles et contraintes techniques :

Coins abimés. Nombreuses taches.

72Fi84 L'église.

s.d.

Description physique :

Genre/Carac. phys. : photographie - noir et blanc

Caractéristiques matérielles et contraintes techniques :

Coins abimés. Quelques taches.

Auteur : P. MARCELIN PHOT. (BELLEY)

72Fi85 Le monument et la place.

s.d.

Description physique :

Genre/Carac. phys. : photographie - noir et blanc

Auteur : L. MARCELLIN PHOT. (BELLEY)

72Fi86-72Fi87 Grande-rue.

s.d.

Description physique :

Genre/Carac. phys. : photographie - noir et blanc

Auteur : L. MARCELLIN PHOT. (BELLEY)

72Fi86 Exemple n° 1.

s.d.

Caractéristiques matérielles et contraintes techniques :

Coins abimés. Quelques taches.

72Fi87 Exemple n° 2.

s.d.

Caractéristiques matérielles et contraintes techniques :
Quelques taches.

72Fi88-72Fi89 Château féodal de Grammont, construit en l'an 950.

s.d.

Description physique :
Genre/Carac. phys. : photographie - noir et blanc

Auteur : L. MARCELLIN PHOT. (BELLEY)

72Fi88 Exemple n° 1.

s.d.

Caractéristiques matérielles et contraintes techniques :
Coins abimés. Nombreuses taches.

72Fi89 Exemple n° 2.

s.d.

Caractéristiques matérielles et contraintes techniques :
Coins abimés. Quelques taches.

72Fi90 Pont d'Aignoz sur le Seran.

s.d.

Description physique :
Genre/Carac. phys. : photographie - noir et blanc

Caractéristiques matérielles et contraintes techniques :
Coins abimés. Quelques taches.

Auteur : P. MARCELIN PHOT. (BELLEY)

72Fi91 Flaxieu.

s.d.

Description physique :
Genre/Carac. phys. : photographie - noir et blanc

Particularités :
Verso vierge.

Vue d'ensemble.

Caractéristiques matérielles et contraintes techniques :
Coins abimés. Pliures. Taches.

Auteur : L. MARCELLIN PHOT. (BELLEY)

72Fi92 La Valbonne.

s.d.

Description physique :
Genre/Carac. phys. : photographie - noir et blanc

Nouveaux casernements.

Caractéristiques matérielles et contraintes techniques :
Coins abimés. Quelques taches.

Auteur : EDITION CHENE

72Fi93 Nantua.

s.d.

Description physique :

Genre/Carac. phys. : photographie - noir et blanc

Un coin du lac de Silan.

Caractéristiques matérielles et contraintes techniques :

Coins abimés. Nombreuses taches.

Auteur : EDITION LA CIGOGNE (LYON)

72Fi94 Pérouges.

s.d.

Description physique :

Genre/Carac. phys. : photographie - noir et blanc

L'Ostellerie du vieux Pérouges (monument historique du XIII^e s.) et la galerie du musée (XV^e s.).

Caractéristiques matérielles et contraintes techniques :

Coins abimés. Nombreuses taches.

Auteur : REAL PHOTO - CIE DES ARTS PHOTOMECAIQUES (PARIS)

72Fi95 Pont-de-Vaux.

s.d.

Description physique :

Genre/Carac. phys. : photographie - couleur

Vue aérienne. Plage et camping "Les Peupliers".

Caractéristiques matérielles et contraintes techniques :

Coins abimés.

Auteur : CIM ; COMBIER IMP. (MACON)

72Fi96 Priay.

s.d.

Description physique :

Genre/Carac. phys. : photographie - colorisé

Le pont sur la rivière d'Ain.

Caractéristiques matérielles et contraintes techniques :

Coins abimés. Quelques taches.

Auteur : CIM ; COMBIER IMP. (MACON)

72Fi97 Saint-Champ.

s.d.

Description physique :

Genre/Carac. phys. : photographie - noir et blanc

Le lac et ses baigneurs.

Caractéristiques matérielles et contraintes techniques :

Coins abimés. Nombreuses taches.

Auteur : L. MARCELLIN PHOT. (BELLEY)

72Fi98-72Fi99 Saint-Germain-de-Joux.

s.d.

72Fi98 Gorges de la Semine et passerelle d'Arcisse.

s.d.

Description physique :

Genre/Carac. phys. : photographie - sépia

72Fi99 Gorges de la Semine et cascades de la vieille Tournerie.

s.d.

Description physique :

Genre/Carac. phys. : photographie - noir et blanc

Caractéristiques matérielles et contraintes techniques :

Coins abimés. Nombreuses taches.

72Fi100 Ligne du tramway électrique de Bellegarde à Chézery.

s.d.

Description physique :

Genre/Carac. phys. : photographie - noir et blanc

Le pont du moulin des Pierres sur la Valserine.

Caractéristiques matérielles et contraintes techniques :

Coins abimés. Quelques taches.

Auteur : X. GOUTAGNY (LYON)

72Fi101-72Fi111 Allier.

s.d.

72Fi101 Chouvigny.

s.d.

Description physique :

Genre/Carac. phys. : photographie - noir et blanc

Vallée de la Sioule. Les gorges de Chouvigny. La sortie du tunnel de Chouvigny.

Auteur : CIM ; PHOTO COMBIER (MACON)

72Fi102 Commentry.

s.d.

Description physique :

Genre/Carac. phys. : photographie - noir et blanc

Le théâtre.

Caractéristiques matérielles et contraintes techniques :

Coins abimés. Pliures. Taches.

Auteur : CIM ; COMBIER IMP. (MACON)

72Fi103-72Fi104 Varennes-sur-Allier.

s.d.

72Fi103 Pont du Valençon.

s.d.

Description physique :

Genre/Carac. phys. : photographie - noir et blanc

Caractéristiques matérielles et contraintes techniques :

Coins abimés. Pliures. Taches.

Auteur : EDIT. G.

72Fi104 Gare des marchandises.

s.d.

Description physique :

Genre/Carac. phys. : photographie - noir et blanc

Caractéristiques matérielles et contraintes techniques :

Coins abimés. Quelques taches.

Auteur : BEGUIN (VICHY)

72Fi105-72Fi110 Vichy.

s.d.

Mots-clés Lieu : VICHY (ALLIER, FRANCE)

72Fi105 « Reine des villes d'eaux ». Vues multiples en mosaïque.

s.d.

Description physique :

Genre/Carac. phys. : photographie - noir et blanc

Auteur : EDITIONS LA CIGOGNE (VICHY)

72Fi106-72Fi108 Le casino.

s.d.

72Fi106 Vue d'ensemble avec la marquise.

s.d.

Description physique :

Genre/Carac. phys. : photographie - colorisé

Caractéristiques matérielles et contraintes techniques :

Quelques taches. Bords et coins abimés.

Auteur : G D'O

72Fi107 Vue depuis le jardin.

s.d.

Description physique :

Genre/Carac. phys. : photographie - noir et blanc

Caractéristiques matérielles et contraintes techniques :

Nombreuses taches. Bords et coins abimés.

72Fi108 Vue de nuit.

s.d.

Description physique :

Genre/Carac. phys. : photographie - noir et blanc

Caractéristiques matérielles et contraintes techniques :

Coins abimés.

Auteur : BEGUIN (SAINT-GERAND) ; IDEAL

72Fi109 Arrivée au golf.

s.d.

Description physique :

Genre/Carac. phys. : photographie - noir et blanc

Caractéristiques matérielles et contraintes techniques :

Nombreuses taches. Bords et coins abimés.

Auteur : BEGUIN (SAINT-GERAND)

72Fi110 Vue aérienne du sporting-club.

s.d.

Description physique :

Genre/Carac. phys. : photographie - colorisé

Conditions d'utilisation :

Reproduction interdite.

Caractéristiques matérielles et contraintes techniques :

Coins abimés.

Auteur : CIM ; CLICHE RAY-DELVERT ; EDITIONS AERIENNES COMBIER IMP. (MACON)

72Fi111 Vallée de la Sioule.

s.d.

Description physique :

Genre/Carac. phys. : photographie - noir et blanc

Panorama, vue du Roc Armand.

Caractéristiques matérielles et contraintes techniques :

Nombreuses taches. Bords et coins abimés.

Auteur : B. LAVILLE (MONTLUCON)

72Fi112-72Fi117 Alpes de Haute-Provence.

s.d.

72Fi112-72Fi116 Clinique héliothérapique de Château Aiglun.

s.d.

Description physique :

Genre/Carac. phys. : photographie - noir et blanc

Auteur : COLLECTION GRANGIER

72Fi112 Vue générale.

s.d.

Description physique :
Importance matérielle : 3 pièces (doublons).

72Fi113 Le château, vue depuis la cour.

s.d.

Description physique :
Importance matérielle : 3 pièces (doublons).

72Fi114 Le château, vue depuis la terrasse supérieure.

s.d.

72Fi115 Les salles intérieures.

s.d.

72Fi116 Les bâtiments héliothérapiques.

s.d.

Conditions d'utilisation :
Reproduction interdite.

Auteur : ADIA (NICE) ; CLICHE MIC

72Fi117 Gorges du Verdon.

s.d.

Description physique :
Genre/Carac. phys. : photographie - noir et blanc

Basses Balaingues.

Conditions d'utilisation :
Reproduction interdite.

Caractéristiques matérielles et contraintes techniques :
Coins abimés.

Auteur : ART ET PHOTO SOLIA (TOULON)

72Fi118-72Fi121 Hautes-Alpes.

s.d.

72Fi118 Briançon.

s.d.

Description physique :
Genre/Carac. phys. : photographie - noir et blanc

Vue d'ensemble.

Conditions d'utilisation :
Reproduction interdite.

Caractéristiques matérielles et contraintes techniques :
Bords et coins abimés. Pliures. Surface éraflée.

Auteur : LES EDITIONS AVAR (NICE)

72Fi119-72Fi120 La Grave.

s.d.

72Fi119 Le village de La Grave-Oisans et la Meije (alt. 3947 m).

s.d.

Description physique :

Genre/Carac. phys. : photographie - noir et blanc

Conditions d'utilisation :

Reproduction interdite.

Auteur : CIM ; COMBIER IMPRIMEUR (MACON) ; SPADEM

72Fi120 Vue d'ensemble et le camping.

s.d.

Description physique :

Genre/Carac. phys. : photographie - couleur

Conditions d'utilisation :

Reproduction interdite.

Caractéristiques matérielles et contraintes techniques :

Bords et coins abimés. Pliures.

Auteur : EDIT. AJAX (MONACO)

72Fi121 Vars-Sainte-Marie.

s.d.

Description physique :

Genre/Carac. phys. : photographie - noir et blanc

Vue générale du village. Au premier plan, l'hôtel de la Mayt, le monte-pente et le champ de ski.

Conditions d'utilisation :

Reproduction interdite.

Caractéristiques matérielles et contraintes techniques :

Taches.

Auteur : SOCIETE EDITIONS DE FRANCE (MARSEILLE)

72Fi122-72Fi147 Alpes-Maritimes.

s.d.

72Fi122 Antibes.

s.d.

Description physique :

Genre/Carac. phys. : photographie - couleur

Le vieil Antibes. Rue des Arceaux.

Conditions d'utilisation :

Reproduction interdite.

Caractéristiques matérielles et contraintes techniques :

Bords et coins abimés. Taches au verso.

Auteur : LES EDITIONS MAR (NICE)



72Fi127

72Fi123-72Fi124 Cagnes-sur-Mer.

s.d.

72Fi123 Le vieux village à travers les oliviers de Renoir.

s.d.

Description physique :

Genre/Carac. phys. : photographie - noir et blanc

Particularités :

Verso vierge.

Conditions d'utilisation :

Reproduction interdite.

Caractéristiques matérielles et contraintes techniques :

Bords et coins abimés. Taches au verso.

Auteur : EDITIONS CAP (NICE)

72Fi124 Intérieur du château Grimaldi.

s.d.

Description physique :

Genre/Carac. phys. : photographie - noir et blanc

Particularités :

Verso vierge.

Conditions d'utilisation :

Reproduction interdite.

Caractéristiques matérielles et contraintes techniques :

Coins abimés. Taches au verso.

Auteur : EDITIONS LA CIGOGNE (MONACO)

72Fi125-72Fi127 Cannes.

s.d.

72Fi125 Sur la Croisette.

s.d.

Description physique :

Genre/Carac. phys. : photographie - noir et blanc

Caractéristiques matérielles et contraintes techniques :

Bords et coins abimés. Pliures.

Auteur : EDITIONS LA CIGOGNE (MONACO)

72Fi126 La croisette et le Suquet.

s.d.

Description physique :

Genre/Carac. phys. : photographie - noir et blanc

Conditions d'utilisation :

Reproduction interdite.

Caractéristiques matérielles et contraintes techniques :

Bords et coins abimés. Pliures. Taches au verso.

Auteur : LES EDITIONS MAR (NICE)

72Fi127 Mimosa et la Croisette.

s.d.

Description physique :

Genre/Carac. phys. : photographie - couleur

Caractéristiques matérielles et contraintes techniques :

Bords et coins abimés. Pliures.

72Fi128 Cap-Martin.

s.d.

Description physique :

Genre/Carac. phys. : photographie - noir et blanc

La porte romaine.

Conditions d'utilisation :
Reproduction interdite.

Caractéristiques matérielles et contraintes techniques :
Coins abimés.

Auteur : EDITIONS SEPT (NICE)

72Fi129 Cros-de-Cagnes.

s.d.

Description physique :
Genre/Carac. phys. : photographie - couleur

Particularités :
Verso vierge.

Le boulevard de la mer longeant l'hippodrome. Au centre, le Haut-de-Cagnes.

Caractéristiques matérielles et contraintes techniques :
Bords et coins abimés. Taches au verso.

Auteur : EDITIONS LA CIGOGNE (MONACO)

72Fi130-72Fi135 Le Cannet.

s.d.

Description physique :
Genre/Carac. phys. : photographie - noir et blanc

« Dolce farniente », maison de repos des plus grands invalides de guerre.

Auteur : STUDIO PHEBUS (CANNES)

72Fi130 Entrée Est.

s.d.

Caractéristiques matérielles et contraintes techniques :
Bords et coins abimés. Pliures. Taches au verso.

72Fi131 Façade sur la mer.

s.d.

Particularités :
Timbre arraché.

Caractéristiques matérielles et contraintes techniques :
Pliures.

72Fi132 Façade sur mer.

s.d.

Caractéristiques matérielles et contraintes techniques :
Bords et coins abimés. Pliures. Taches au verso.

72Fi133-72Fi134 Terrasses et façade sur mer.

s.d.

72Fi133 Correspondance de mai 1960.

s.d.

Caractéristiques matérielles et contraintes techniques :
Bords et coins abimés. Pliures. Taches.

72Fi134 Correspondance de mai 1963.

s.d.

Caractéristiques matérielles et contraintes techniques :
Bords et coins abimés. Pliures. Taches.

72Fi135 Façade sur la mer et balcons.

s.d.

72Fi136-72Fi137 Menton.

s.d.

72Fi136 Vue générale prise de la frontière franco-italienne.

s.d.

Description physique :

Genre/Carac. phys. : photographie - colorisé

Particularités :

Timbres en partie arrachés.

Caractéristiques matérielles et contraintes techniques :

Bords et coins abimés. Pliures. Taches.

Auteur : COMPAGNIE ALSACIENNE DES ARTS PHOTOMECANIQUES (STRASBOURG)

72Fi137 L'Annonciata.

s.d.

Description physique :

Genre/Carac. phys. : photographie - noir et blanc

Particularités :

Verso vierge.

Caractéristiques matérielles et contraintes techniques :

Bords et coins abimés. Taches.

Auteur : ALMANACH VERMOT ; CL. HORIZONS DE France

72Fi138-72Fi144 Nice.

s.d.

72Fi138 Vue sur l'entrée du port et le Mont Boron.

s.d.

Description physique :

Genre/Carac. phys. : photographie - noir et blanc

Conditions d'utilisation :

Reproduction interdite.

Caractéristiques matérielles et contraintes techniques :

Bords et coins abimés. Taches.

Auteur : LES EDITIONS MALO (NICE)

72Fi139 La Promenade des Anglais.

s.d.

Description physique :

Genre/Carac. phys. : photographie - colorisé

Conditions d'utilisation :
Reproduction interdite.

Caractéristiques matérielles et contraintes techniques :
Bords et coins abimés. Taches.

72Fi140 Les jardins Albert I^{er} et le casino de la jetée.

s.d.

Description physique :
Genre/Carac. phys. : photographie - noir et blanc

Conditions d'utilisation :
Reproduction interdite.

Caractéristiques matérielles et contraintes techniques :
Bords et coins abimés. Taches.

Auteur : CLICHE RELLA ; HELIO LUXE

72Fi141 Le casino de la jetée et le monument du Centenaire.

s.d.

Description physique :
Genre/Carac. phys. : photographie - colorisé

Conditions d'utilisation :
Reproduction interdite.

Caractéristiques matérielles et contraintes techniques :
Bords et coins abimés. Taches.

Auteur : RELLA

72Fi142 L'opéra.

s.d.

Description physique :
Genre/Carac. phys. : photographie - colorisé

Caractéristiques matérielles et contraintes techniques :
Bords et coins abimés. Taches.

72Fi143 L'avenue de la Victoire.

s.d.

Description physique :
Genre/Carac. phys. : photographie - colorisé

Caractéristiques matérielles et contraintes techniques :
Bords et coins abimés. Taches.

Auteur : LEVY ET NEURDEIN REUNIS (PARIS)

72Fi144 Un coin de la vieille ville.

s.d.

Description physique :
Genre/Carac. phys. : photographie - colorisé

Caractéristiques matérielles et contraintes techniques :
Bords et coins abimés. Taches.

Auteur : LES BELLES EDITIONS FRANCAISES (NICE)

72Fi145 Saint-Paul-de-Vence.

s.d.

Description physique :

Genre/Carac. phys. : photographie - couleur

Particularités :

Verso vierge.

Vue générale.

Conditions d'utilisation :

Reproduction interdite.

Caractéristiques matérielles et contraintes techniques :

Bords et coins abimés. Taches.

Auteur : LES EDITIONS MAB (NICE)

72Fi146 Souvenir de la Côte d'Azur. Vues multiples en mosaïque.

s.d.

Description physique :

Genre/Carac. phys. : photographie - couleur

Caractéristiques matérielles et contraintes techniques :

Bords et coins abimés. Pliures. Taches.

Auteur : COLLECTION GLATIGNY

72Fi147 La Côte d'Azur.

s.d.

Description physique :

Genre/Carac. phys. : photographie - noir et blanc

Coucher de soleil.

Conditions d'utilisation :

Reproduction interdite.

Auteur : LES EDITIONS FRANCK (NICE)

72Fi148-72Fi154 Ardèche.

s.d.

72Fi148 Aubenas.

s.d.

Description physique :

Genre/Carac. phys. : photographie - noir et blanc

Particularités :

Verso vierge.

Ruines du couvent Saint-Benoît et tours du château.

Caractéristiques matérielles et contraintes techniques :

Bords et coins abimés. Taches.

Auteur : EDITION J. GAUTHIER ; LES CARTES AFA POUX (ALBI)

72Fi149 Le Cheylard.

s.d.

Description physique :

Genre/Carac. phys. : photographie - noir et blanc

L'ensemble de l'église paroissiale restaurée.

Conditions d'utilisation :

Reproduction interdite.

Caractéristiques matérielles et contraintes techniques :

Bords et coins abimés. Taches.

Auteur : PHOTO-IMPRESSION LEON MARGERIT (LE PUY)

72Fi150 La Louvesc.

s.d.

Description physique :

Genre/Carac. phys. : photographie - noir et blanc

Le Mont Chaix.

Caractéristiques matérielles et contraintes techniques :

Bords et coins abimés. Taches.

Auteur : PHOTOTYPIE C. PAILLER (LYON)

72Fi151 Lamastre.

s.d.

Description physique :

Genre/Carac. phys. : photographie - noir et blanc

Place Seignobos.

Caractéristiques matérielles et contraintes techniques :

Bords et coins abimés. Taches.

Auteur : EDITION D'ART A. ROCHE (SAINT-AGREVE)

72Fi152 Thueyts.

s.d.

Description physique :

Genre/Carac. phys. : photographie - couleur

L'escalier de la Reine conduisant à la coulée basaltique de la Chaussée des Géants.

Conditions d'utilisation :

Reproduction interdite.

Caractéristiques matérielles et contraintes techniques :

Bords et coins abimés. Taches au verso.

Auteur : COMPAGNIE DES ARTS PHOTOMECANIQUES (PARIS)

72Fi153-72Fi154 Vals-les-Bains.

s.d.

72Fi153 Parc du casino.

s.d.

Description physique :

Genre/Carac. phys. : photographie - colorisé

Caractéristiques matérielles et contraintes techniques :

Coins abimés. Taches au verso.

Auteur : ADIA IMP. (NICE) ; LES BELLES EDITIONS FRANCAISES (NICE)

72Fi154 Fontaine intermittente.

s.d.

Description physique :

Genre/Carac. phys. : photographie - noir et blanc

Caractéristiques matérielles et contraintes techniques :

Bords et coins abimés. Taches.

Auteur : CIM ; COMBIER IMP. (MACON)

72Fi155 Aube.

s.d.

Description physique :

Genre/Carac. phys. : photographie - noir et blanc

Landreville. Vue prise du Bel-Air.

Caractéristiques matérielles et contraintes techniques :

Bords et coins abimés. Déchirures. Taches.

72Fi156-72Fi163 Bouches-du-Rhône.

s.d.

72Fi156-72Fi158 Les Saintes-Maries-de-la-Mer.

s.d.

72Fi156 Vue aérienne. L'église (X^e-XIII^e s.).

s.d.

Description physique :

Genre/Carac. phys. : photographie - couleur

Particularités :

Verso vierge.

Conditions d'utilisation :

Reproduction interdite.

Auteur : SOCIETE EDITION DE FRANCE (MARSEILLE)

72Fi157 Vue aérienne. Les arènes et l'église, plus loin les marais.

s.d.

Description physique :

Genre/Carac. phys. : photographie - couleur

Particularités :
Verso vierge.

Conditions d'utilisation :
Reproduction interdite.

Caractéristiques matérielles et contraintes techniques :
Coins abimés.

Auteur : EDITIONS ESTEL (BLOIS)

72Fi158 Les coups de mer sur les blocs.

s.d.

Description physique :
Genre/Carac. phys. : photographie - colorisé

Caractéristiques matérielles et contraintes techniques :
Nombreuses taches.

Auteur : PHOTO-IMPR. DE LA COTE D'AZUR (MARSEILLE)

72Fi159-72Fi160 Marseille.

s.d.

72Fi159 Palais Longchamp.

s.d.

Description physique :
Genre/Carac. phys. : photographie - noir et blanc

Caractéristiques matérielles et contraintes techniques :
Coin inférieur gauche déchiré et lacunaire. Pliures. Taches.

72Fi160 Vue aérienne du château d'If et des îles du Frioul.

s.d.

Description physique :
Genre/Carac. phys. : photographie - noir et blanc

Caractéristiques matérielles et contraintes techniques :
Bords et coins abimés.

Auteur : COLLECTION GLATIGNY

72Fi161-72Fi163 Martigues.

s.d.

72Fi161 Canal, au fond, le pont de Caronte.

s.d.

Description physique :
Genre/Carac. phys. : photographie - couleur

Conditions d'utilisation :
Reproduction interdite.

Caractéristiques matérielles et contraintes techniques :
Bords et coins abimés.

Auteur : EDITION ARLIX COLOR (PARIS)

72Fi162 Le nouveau pont.

s.d.

Description physique :

Genre/Carac. phys. : photographie - couleur

Caractéristiques matérielles et contraintes techniques :

Bords et coins abimés. Taches au verso.

Auteur : CIM ; COMBIER IMP. (MACON)

72Fi163 Le nouveau pont, le passage d'un gros pétrolier et ses remorqueurs.

s.d.

Description physique :

Genre/Carac. phys. : photographie - couleur

Particularités :

Verso vierge.

Conditions d'utilisation :

Reproduction interdite.

Caractéristiques matérielles et contraintes techniques :

Pliures. Taches au verso.

Auteur : EDITION ARLIX COLOR (PARIS)

72Fi164 Charente.

s.d.

Description physique :

Genre/Carac. phys. : photographie - colorisé

Cognac. Les quais et vieilles tours.

Caractéristiques matérielles et contraintes techniques :

Bords et coins abimés. Taches.

Auteur : EDITION HELIOTYPIC FAC (COGNAC)

72Fi165-72Fi169 Charente-Maritime.

s.d.

72Fi165-72Fi167 Ile d'Oléron. Le Château.

s.d.

72Fi165 L'église (style roman).

s.d.

Description physique :

Genre/Carac. phys. : photographie - colorisé

Caractéristiques matérielles et contraintes techniques :

Taches.

Auteur : EDIT. SAGNE

72Fi166 Porte de la citadelle (époque Vauban).

s.d.

Description physique :

Genre/Carac. phys. : photographie - noir et blanc

Caractéristiques matérielles et contraintes techniques :
Bords et coins abimés. Taches.

Auteur : EDIT. SAGNE

72Fi167 La plage à l'heure du bain.

s.d.

Description physique :
Genre/Carac. phys. : photographie - colorisé

Caractéristiques matérielles et contraintes techniques :
Bords et coins abimés. Taches.

Auteur : EDIT. SAGNE

72Fi168 Matha.

s.d.

Description physique :
Genre/Carac. phys. : photographie - noir et blanc

Rue Gambetta.

Caractéristiques matérielles et contraintes techniques :
Bords et coins abimés. Taches.

Auteur : EDIT. CHAPEAUCOUP

72Fi169 Saint-Jean-d'Angély.

s.d.

Description physique :
Genre/Carac. phys. : photographie - noir et blanc

Vue panoramique.

Caractéristiques matérielles et contraintes techniques :
Bords et coins abimés. Taches.

Auteur : G. ARTAUD EDITEUR (NANTES)

72Fi170-72Fi171 Cher.

s.d.

72Fi170 Avord.

s.d.

Description physique :
Genre/Carac. phys. : photographie - noir et blanc

Caractéristiques matérielles et contraintes techniques :
Bords et coins abimés. Lacune. Taches.

72Fi171 Bourges.

s.d.

Description physique :
Genre/Carac. phys. : photographie - couleur

Cathédrale et jardin illuminé.

Caractéristiques matérielles et contraintes techniques :
Bords et coins abimés. Taches.

Auteur : EDITIONS GREFF (PARIS)

72Fi172-72Fi173 Haute-Corse.

s.d.

72Fi172 Bastia.

s.d.

Description physique :
Genre/Carac. phys. : photographie - noir et blanc

Vieille rue.

Caractéristiques matérielles et contraintes techniques :
Bords et coins abimés. Taches.

Auteur : EDITIONS S.L. (LYON)

72Fi173 Défilé de l'Inzecca.

s.d.

Description physique :
Genre/Carac. phys. : photographie - couleur

Conditions d'utilisation :
Reproduction interdite.

Caractéristiques matérielles et contraintes techniques :
Bords et coins abimés. Taches.

Auteur : EDITIONS D'ART YVON (PARIS)

72Fi174-72Fi175 Côte-d'Or.

s.d.

Dijon.

72Fi174 Saint-Bernard - Place Etienne Dolet.

s.d.

Description physique :
Genre/Carac. phys. : photographie - noir et blanc

Caractéristiques matérielles et contraintes techniques :
Bords et coins abimés. Pliures. Taches.

72Fi175 Les grilles de l'entrée du jardin Darcy.

s.d.

Description physique :
Genre/Carac. phys. : photographie - colorisé

Conditions d'utilisation :
Reproduction interdite.

Caractéristiques matérielles et contraintes techniques :
Bords et coins abimés.

Auteur : EDITION ET PHOTO E. PROTET (DOLE)

72Fi176-72Fi177 Dordogne.

s.d.

72Fi176 Brantôme.

s.d.

Description physique :

Genre/Carac. phys. : photographie - noir et blanc

Particularités :

Verso vierge.

Caractéristiques matérielles et contraintes techniques :

Bords et coins abimés. Taches.

Auteur : ALMANACH VERMOT

72Fi177 Coubjours.

s.d.

Description physique :

Genre/Carac. phys. : photographie - noir et blanc

La Grande Rue.

Caractéristiques matérielles et contraintes techniques :

Bords et coins abimés. Taches.

72Fi178-72Fi179 Doubs.

s.d.

72Fi178 Beaucourt-Dasle.

s.d.

Description physique :

Genre/Carac. phys. : photographie - noir et blanc

La Combotte. Vue aérienne.

Conditions d'utilisation :

Reproduction interdite.

Caractéristiques matérielles et contraintes techniques :

Bords et coins abimés. Taches.

Auteur : CIM ; COMBIER IMP. (MACON)

72Fi179 Environs de Besançon.

s.d.

Description physique :

Genre/Carac. phys. : photographie - noir et blanc

Pont de Velotte et fort Chaudanne.

Caractéristiques matérielles et contraintes techniques :

Bords et coins abimés. Taches.

Auteur : PHOTOTYPIE ARTISTIQUE DE L'EST C. LARDIER (BESANCON)

72Fi180-72Fi181 Drôme.

s.d.

Le Dauphiné.

72Fi180 Les Grands Goulets.

s.d.

Description physique :

Genre/Carac. phys. : photographie - noir et blanc

Caractéristiques matérielles et contraintes techniques :

Taches.

Auteur : LEVY ET NEURDEIN REUNIS (PARIS)

72Fi181 Col et tunnel du Rousset (1414 m) côté Vercors.

s.d.

Description physique :

Genre/Carac. phys. : photographie - colorisé

Caractéristiques matérielles et contraintes techniques :

Bords et coins abimés. Taches.

Auteur : PHOT. COMBIER

72Fi182-72Fi184 Finistère.

s.d.

72Fi182 Douarnenez.

s.d.

Description physique :

Genre/Carac. phys. : photographie - couleur

Un coin du port de pêche.

Conditions d'utilisation :

Reproduction interdite.

Caractéristiques matérielles et contraintes techniques :

Bords et coins abimés. Taches.

Auteur : EDITION D'ART JACK (LOUANNEC)

72Fi183 Les grands calvaires bretons.

s.d.

Description physique :

Genre/Carac. phys. : photographie - couleur

Conditions d'utilisation :

Marque déposée.

Caractéristiques matérielles et contraintes techniques :

Bords et coins abimés. Pliures. Taches.

Auteur : LES EDITIONS DU GABIER ; PIERRE ARTAUD ET CIE EDITEURS (NANTES)



72Fi182

72Fi184 Pointe du Raz.

s.d.

Description physique :

Genre/Carac. phys. : photographie - noir et blanc

L'éperon et le phare de la Vieille.

Conditions d'utilisation :

Reproduction interdite.

Caractéristiques matérielles et contraintes techniques :

Bords et coins abimés. Pliures. Taches.

Auteur : EDITIONS D'ART YVON (PARIS)

72Fi185-72Fi194 Gard.

s.d.

72Fi185-72Fi186 Bagnols-sur-Cèze.

s.d.

Auteur : EDITIONS S.L. (LYON)

72Fi185 En avion au-dessus de la ville atomique.

s.d.

Description physique :

Genre/Carac. phys. : photographie - couleur

Conditions d'utilisation :

Reproduction interdite.

Caractéristiques matérielles et contraintes techniques :

Bords et coins abimés. Taches.

72Fi186 La « cité atomique », vues sur la ville.

s.d.

Description physique :

Genre/Carac. phys. : photographie - couleur

Conditions d'utilisation :

Reproduction interdite.

Caractéristiques matérielles et contraintes techniques :

Bords et coins abimés. Taches.

72Fi187-72Fi190 Nîmes.

s.d.

72Fi187 Vue aérienne.

s.d.

Description physique :

Genre/Carac. phys. : photographie - couleur

Conditions d'utilisation :

Reproduction interdite.

Caractéristiques matérielles et contraintes techniques :

Bords et coins abimés. Taches.

Auteur : SOCIETE DES CARTES POSTALES APA-POUX (ALBI)

72Fi188 Boulevard Victor-Hugo.

s.d.

Description physique :

Genre/Carac. phys. : photographie - colorisé

Caractéristiques matérielles et contraintes techniques :

Bords et coins abimés. Taches.

72Fi189 Les arènes (amphithéâtre romain).

s.d.

Description physique :

Genre/Carac. phys. : photographie - noir et blanc

Conditions d'utilisation :
Reproduction interdite.

Caractéristiques matérielles et contraintes techniques :
Taches.

Auteur : RELLA (NICE)

72Fi190 Intérieur des arènes.

s.d.

Description physique :
Genre/Carac. phys. : photographie - noir et blanc

Conditions d'utilisation :
Reproduction interdite.

Caractéristiques matérielles et contraintes techniques :
Bords et coins abimés. Taches.

Auteur : HELIOS GEANTES

72Fi191 Pont-Saint-Esprit.

s.d.

Description physique :
Genre/Carac. phys. : photographie - couleur

La « Porte d'or de la Provence ». Les églises Saint-Pierre et Saint-Saturnin datant du 17^e siècle. Le pont construit en 1265 d'une longueur de 900 mètres.

Conditions d'utilisation :
Reproduction interdite.

Caractéristiques matérielles et contraintes techniques :
Bords et coins abimés. Taches.

Auteur : EDITIONS S.L. (LYON)

72Fi192-72Fi193 Près de Pont-Saint-Esprit.

s.d.

Description physique :
Genre/Carac. phys. : photographie - couleur

Notre-Dame de la Blache.

Conditions d'utilisation :
Reproduction interdite.

Caractéristiques matérielles et contraintes techniques :
Bords et coins abimés.

Auteur : EDITIONS S.L. (LYON)

72Fi192 Vue n° 1.

s.d.

72Fi193 Vue n° 2.

s.d.

72Fi194 Pont du Gard.

s.d.

Description physique :

Genre/Carac. phys. : photographie - noir et blanc

Conditions d'utilisation :

Reproduction interdite.

Caractéristiques matérielles et contraintes techniques :

Bords et coins abimés.

Auteur : CENTRALE SAINT-JACQUES (PARIS) ; IMP. BRAUN

72Fi195-72Fi196 Haute-Garonne.

s.d.

Toulouse.

72Fi195 Vue panoramique.

s.d.

Description physique :

Genre/Carac. phys. : photographie - noir et blanc

Caractéristiques matérielles et contraintes techniques :

Coin abimé. Taches.

Auteur : EDITIONS LABOUCHE FRERES (TOULOUSE)

72Fi196 Le pont Neuf, la Garonne et la prairie des Filtres.

s.d.

Description physique :

Genre/Carac. phys. : photographie - colorisé

Auteur : EDITIONS LABOUCHE FRERES (TOULOUSE)

72Fi197-72Fi200 Gironde.

s.d.

72Fi197-72Fi198 Bordeaux.

s.d.

72Fi197 Place de la Comédie, le Grand Théâtre et la rue Sainte-Catherine.

s.d.

Description physique :

Genre/Carac. phys. : photographie - noir et blanc

Caractéristiques matérielles et contraintes techniques :

Coin abimé. Taches.

Auteur : LES EDITIONS TITO (BORDEAUX)

72Fi198 Église Saint-Michel.

s.d.

Description physique :

Genre/Carac. phys. : photographie - noir et blanc

Caractéristiques matérielles et contraintes techniques :

Bords et coins abimés. Taches.

Auteur : LAMBERT TABACS EDITEUR (BORDEAUX)

72Fi199 Soulac-sur-Mer.

s.d.

Description physique :

Genre/Carac. phys. : photographie - colorisé

Marée montante.

Conditions d'utilisation :

Reproduction interdite.

Auteur : EDITIONS CHARENTAISES D'ART A. GILBERT (JARNAC)

72Fi200 Côte Atlantique.

s.d.

Description physique :

Genre/Carac. phys. : photographie - couleur

Conditions d'utilisation :

Reproduction interdite.

Caractéristiques matérielles et contraintes techniques :

Bords et coins abimés. Taches.

Auteur : EDITIONS MODERNES THEOJAC (LIMOGES)

72Fi201-72Fi206 Hérault.

s.d.

Palavas-les-Flots.

72Fi201 Vues multiples en mosaïque.

s.d.

Description physique :

Genre/Carac. phys. : photographie - noir et blanc

Conditions d'utilisation :

Reproduction interdite.

Caractéristiques matérielles et contraintes techniques :

Bords et coins abimés. Pliures. Taches.

Auteur : SOCIETE DES CARTES POSTALES APA-POUX (ALBI)

72Fi202 Vue d'ensemble prise par avion.

s.d.

Description physique :

Genre/Carac. phys. : photographie - couleur

Particularités :

Verso vierge.

Conditions d'utilisation :

Reproduction interdite.

Caractéristiques matérielles et contraintes techniques :

Coins abimés.

Auteur : CLICHE C. GEAY ; EDITIONS RELLEA (NICE)

72Fi203 Vue générale, plage rive droite.

s.d.

Description physique :

Genre/Carac. phys. : photographie - noir et blanc

Conditions d'utilisation :

Reproduction interdite.

Caractéristiques matérielles et contraintes techniques :

Bords et coins abimés. Pliures. Lacunes. Taches.

Auteur : EDITIONS L. PAGES (PERPIGNAN)

72Fi204 Chapelle Notre-Dame de la Route.

s.d.

Description physique :

Genre/Carac. phys. : photographie - couleur

Conditions d'utilisation :

Reproduction interdite.

Caractéristiques matérielles et contraintes techniques :

Bords et coins abimés. Taches.

Auteur : SOCIETE DES CARTES POSTALES APA-POUX (ALBI)

72Fi205 La plage et l'institut hélio-marin.

s.d.

Description physique :

Genre/Carac. phys. : photographie - noir et blanc

Conditions d'utilisation :

Reproduction interdite.

Caractéristiques matérielles et contraintes techniques :

Bords et coins abimés. Taches.

Auteur : EDITION SEPT (NICE)

72Fi206 La plage.

s.d.

Description physique :

Genre/Carac. phys. : photographie - noir et blanc

Particularités :

Verso vierge.

Conditions d'utilisation :

Reproduction interdite.

Caractéristiques matérielles et contraintes techniques :

Bords et coins abimés. Taches.

Auteur : EDITION LAPIE (SAINT-MAUR)

72Fi207-72Fi215 Isère.

s.d.

72Fi207 Crémieu.

s.d.

Description physique :

Genre/Carac. phys. : photographie - noir et blanc

Vue générale.

Caractéristiques matérielles et contraintes techniques :

Bords et coins abimés. Déchirures. Taches.

Auteur : B. ET G. (LYON)

72Fi208-72Fi209 Grenoble.

s.d.

72Fi208 Vue générale.

s.d.

Description physique :

Genre/Carac. phys. : photographie - noir et blanc

Caractéristiques matérielles et contraintes techniques :

Bords et coins abimés. Taches.

72Fi209 Le casque de Néron et les bords de l'Isère.

s.d.

Description physique :

Genre/Carac. phys. : photographie - noir et blanc

Conditions d'utilisation :

Reproduction interdite.

Caractéristiques matérielles et contraintes techniques :

Bords et coins abimés. Taches.

Auteur : EDITIONS D'ART YVON (PARIS)

72Fi210 Les Avenières.

s.d.

Description physique :

Genre/Carac. phys. : photographie - colorisé

La place, l'église et le monument.

Caractéristiques matérielles et contraintes techniques :

Coins abimés. Taches.

Auteur : R. PERRIN PAP.-IMP. (LES AVENIERES)

72Fi211 Morestel.

s.d.

Description physique :

Genre/Carac. phys. : photographie - colorisé

Roche-plage.

Caractéristiques matérielles et contraintes techniques :
Coins abimés. Taches.

Auteur : EDITIONS J. CELLARD (BRON)

72Fi212 Saint-Geoire-en-Valdaine.

s.d.

Description physique :
Genre/Carac. phys. : photographie - noir et blanc

Champet village.

Caractéristiques matérielles et contraintes techniques :
Coins abimés. Taches.

Auteur : F. VIALATTE PHOT. (OYONNAX)

72Fi213 Pèlerinage de Notre-Dame de la Salette.

s.d.

Description physique :
Genre/Carac. phys. : photographie - sépia

Lieux de l'Apparition.

Caractéristiques matérielles et contraintes techniques :
Taches.

Auteur : EDITION DES MISSIONNAIRES DE N.-D. DE LA SALETTE

72Fi214 Le Sappey - Alt. 1000 m.

s.d.

Description physique :
Genre/Carac. phys. : photographie - noir et blanc

Particularités :
Verso vierge.

Vue aérienne. Charmant Som (1865 m.). Chamechaude (2087 m.). La Dent de Crolles (2066 m.).

Conditions d'utilisation :
Reproduction interdite.

Auteur : CLICHE RANCUREL ; EDITIONS AERIENNES COMBIER IMP. (MACON)

72Fi215 Paysages de l'Oisans.

s.d.

Description physique :
Genre/Carac. phys. : photographie - noir et blanc

La magnifique route en lacets d'Huez au 1er plan. Le Bourg-d'Oisans, dans le fond, le massif des Grandes Rousses.

Conditions d'utilisation :
Reproduction interdite.

Caractéristiques matérielles et contraintes techniques :
Pliures.

Auteur : EDITIONS J. CELLARD (BRON)

72Fi216 Jura.

s.d.

Description physique :

Genre/Carac. phys. : photographie - noir et blanc

Vaux-lès-Saint-Claude. Le centre.

Conditions d'utilisation :

Reproduction interdite.

Auteur : CIM ; COMBIER IMP. (MACON)

72Fi217 Landes.

s.d.

Description physique :

Genre/Carac. phys. : photographie - noir et blanc

Particularités :

Verso vierge.

Un coin de ferme.

Caractéristiques matérielles et contraintes techniques :

Bords et coins abimés. Taches.

Auteur : ALMANACH VERMOT

72Fi218-72Fi231 Loire.

s.d.

72Fi218 Arcon.

s.d.

Description physique :

Genre/Carac. phys. : photographie - noir et blanc

Vue générale.

Caractéristiques matérielles et contraintes techniques :

Coins abimés. Taches.

72Fi219 Belleroche.

s.d.

Description physique :

Genre/Carac. phys. : photographie - colorisé

Le Blanc.

Caractéristiques matérielles et contraintes techniques :

Taches.

Auteur : COLLECTION BERTHELIER ; PHOT. COMBIER (MACON)

72Fi220 Fourneaux.

s.d.

Description physique :

Genre/Carac. phys. : photographie - noir et blanc

Souvenir de...

Caractéristiques matérielles et contraintes techniques :
Coins abimés. Taches.

Auteur : A. DEAL IMP.-EDIT. (TARARE)

72Fi221 Mably.

s.d.

Description physique :
Genre/Carac. phys. : photographie - noir et blanc

La place et le monument aux morts.

Caractéristiques matérielles et contraintes techniques :
Taches.

Auteur : CIM ; COMBIER IMP. (MACON)

72Fi222 Noirétable.

s.d.

Description physique :
Genre/Carac. phys. : photographie - noir et blanc

Particularités :
Verso vierge.

Pèlerinage de Notre-Dame de l'Hermitage. "Dans mon agonie, je pensais à toi".

Conditions d'utilisation :
Reproduction interdite.

Caractéristiques matérielles et contraintes techniques :
Bords et coins abimés. Pliures. Taches.

Auteur : IMP. M. LESCUYER ET FILS (LYON)

72Fi223-72Fi224 Pélussin.

s.d.

72Fi223 Le viaduc et la vallée des usines.

s.d.

Description physique :
Genre/Carac. phys. : photographie - noir et blanc

Caractéristiques matérielles et contraintes techniques :
Bords et coins abimés. Taches.

72Fi224 Massif du Pilat, vu du Truchet.

s.d.

Description physique :
Genre/Carac. phys. : photographie - noir et blanc

Caractéristiques matérielles et contraintes techniques :
Bords et coins abimés. Taches.

Auteur : PHOTOTYPIE J. COMBIER (MACON)

72Fi225-72Fi227 Pradines.

s.d.

Description physique :

Genre/Carac. phys. : photographie - noir et blanc

Particularités :

Verso vierge.

Abbaye.

Auteur : EDITIONS DES ATELIERS DE L'ABBAYE DE PRADINES

72Fi225 Le monastère, côté Nord-Est.

s.d.

Caractéristiques matérielles et contraintes techniques :

Taches.

72Fi226 Le cloître de l'infirmierie.

s.d.

Caractéristiques matérielles et contraintes techniques :

Taches.

72Fi227 Le chœur des moniales.

s.d.

Description physique :

Importance matérielle : 2 pièces (doublet).

72Fi228 Roanne.

s.d.

Description physique :

Genre/Carac. phys. : photographie - noir et blanc

Le foyer français. Entrée des rues Brison et Beaulieu.

Caractéristiques matérielles et contraintes techniques :

Taches.

Auteur : EDIT. PRIEUR (ROANNE)

72Fi229-72Fi230 Saint-Bonnet-le-Château.

s.d.

72Fi229 Vue générale et pensionnat saint-Joseph.

s.d.

Description physique :

Genre/Carac. phys. : photographie - noir et blanc

Conditions d'utilisation :

Reproduction interdite.

Caractéristiques matérielles et contraintes techniques :

Bords et coins abimés. Pliures. Taches.

Auteur : EDIT. D'ART ESQUIS (SAINT-BONNET-LE-CHÂTEAU)



72Fi227

72Fi230 Vue prise de la route de Saint-Maurice.

s.d.

Description physique :

Genre/Carac. phys. : photographie - noir et blanc

Conditions d'utilisation :

Reproduction interdite.

Auteur : EDITIONS STAVY - G. GUINOT (USSON)

72Fi231 Mont Pilat.

s.d.

Description physique :

Genre/Carac. phys. : photographie - colorisé

Le Grand Hôtel. Station climatérique (alt. 1270 m.).

Caractéristiques matérielles et contraintes techniques :

Coins abimés. Taches.

72Fi232 Haute-Loire.

s.d.

Description physique :

Genre/Carac. phys. : photographie - noir et blanc

Montfaucon-du-Velay. Chapelle Notre-Dame.

Conditions d'utilisation :

Reproduction interdite.

Auteur : CIM ; COMBIER IMP. (MACON)

72Fi233 Lozère.

s.d.

Description physique :

Genre/Carac. phys. : photographie - noir et blanc

Sainte-Enimie. La ville vue du rocher du Tunnel.

Caractéristiques matérielles et contraintes techniques :

Bords et coins abimés. Pliures. Taches.

Auteur : CIE DES ARTS PHOTOMECANIQUES (PARIS)

72Fi234-72Fi237 Marne.

s.d.

72Fi234 Châlons.

s.d.

Description physique :

Genre/Carac. phys. : photographie - noir et blanc

Cimetière militaire du camp.

Caractéristiques matérielles et contraintes techniques :

Coins abimés. Taches.

Auteur : LIBRAIRIE MILITAIRE GUERIN (MOURMELON)

72Fi235 Épernay.

s.d.

Description physique :

Genre/Carac. phys. : photographie - noir et blanc

L'entrée du jardin.

Caractéristiques matérielles et contraintes techniques :

Coins abimés. Taches.

Auteur : LEVY FILS ET CIE (PARIS)

72Fi236 Saint-Just-Sauvage.

s.d.

Description physique :

Genre/Carac. phys. : photographie - colorisé

Rue de Clesles.

Conditions d'utilisation :

Reproduction interdite.

Caractéristiques matérielles et contraintes techniques :

Taches.

Auteur : ARTISTIC (PARIS) ; JACQUET EDIT.

72Fi237 Souain.

s.d.

Description physique :

Genre/Carac. phys. : photographie - noir et blanc

La Grande Guerre 1914-15. Vue de l'église.

Caractéristiques matérielles et contraintes techniques :

Coins abimés. Taches.

Auteur : PHOT-EXPRESS

72Fi238-72Fi240 Meurthe-et-Moselle.

s.d.

72Fi238-72Fi239 Nancy.

s.d.

72Fi238 Rue Saint-Dizier - Le Point central.

s.d.

Description physique :

Genre/Carac. phys. : photographie - noir et blanc

Caractéristiques matérielles et contraintes techniques :

Coins abimés. Taches.

Auteur : MAISON DES MAGASINS REUNIS EDIT. (NANCY)

72Fi239 Square Lafayette et statue Jeanne d'Arc.

s.d.

Description physique :

Genre/Carac. phys. : photographie - noir et blanc

Caractéristiques matérielles et contraintes techniques :

Bords et coins abimés. Taches.

72Fi240 Toul.

s.d.

Description physique :

Genre/Carac. phys. : photographie - noir et blanc

Porte de France (intérieur).

Conditions d'utilisation :

Reproduction interdite.

Caractéristiques matérielles et contraintes techniques :

Coins abimés. Taches.

Auteur : E. BRIQUET EDITEUR (TOUL)

72Fi241-72Fi242 Meuse.

s.d.

72Fi241 Vauquois.

s.d.

Description physique :

Genre/Carac. phys. : photographie - colorisé

Monument (Ed. Monestés, archit. ; Marius Roussel, sculpt.).

Conditions d'utilisation :

Reproduction interdite.

Caractéristiques matérielles et contraintes techniques :

Coins abimés. Pliures. Taches.

Auteur : EDITION PHOTO-VERDUN M. C.

72Fi242 Verdun.

s.d.

Description physique :

Genre/Carac. phys. : photographie - sépia

Portique d'entrée de la tranchée des baïonnettes.

Conditions d'utilisation :

Reproduction interdite.

Caractéristiques matérielles et contraintes techniques :

Coins abimés. Taches.

Auteur : EDITION PHOTO-VERDUN M. C.

72Fi243 Morbihan.

s.d.

Description physique :

Genre/Carac. phys. : photographie - noir et blanc

Presqu'île de Quiberon. La grande plage de sable fin.

Conditions d'utilisation :

Reproduction interdite.

Caractéristiques matérielles et contraintes techniques :

Bords et coins abimés. Pliures. Taches.

Auteur : EDITIONS D'ART JOS (CHATEAULIN)

72Fi244-72Fi245;72Fi531 Moselle.

s.d.

72Fi244;72Fi531 Metz.

s.d.

72Fi244 Ludwigstaden.

s.d.

Description physique :

Genre/Carac. phys. : photographie - colorisé

Langue des unités documentaires :

Intitulé de la carte postale en allemand.

Caractéristiques matérielles et contraintes techniques :

Bords et coins abimés. Taches.

Auteur : GERHARD BLUMLEIN & CO (FRANKFURT)

72Fi531 Gruss aus der Kaiser Wilhem Kaserne.

s.d.

Description physique :

Genre/Carac. phys. : dessin - couleur

Langue des unités documentaires :

Intitulé de la carte postale en allemand.

Caractéristiques matérielles et contraintes techniques :

Bords et coins abimés. Taches.

Auteur : RICHTER & GERBER (METZ)

72Fi245 Nilvange.

s.d.

Description physique :

Genre/Carac. phys. : photographie - dessin - colorisé

Bien à vous de...

Caractéristiques matérielles et contraintes techniques :

Bords et coins abimés. Taches.

Auteur : IMPRIMERIES REUNIES (NANCY)

72Fi246-72Fi252 Puy-de-Dôme.

s.d.

72Fi246 Châtel-Guyon.

s.d.

Description physique :

Genre/Carac. phys. : photographie - sépia

Château de Chazeron.

Caractéristiques matérielles et contraintes techniques :

Bords et coins abimés. Taches.

Auteur : J. GOUTTEFANGEAS EDIT. (OLLIERGUES)

72Fi247-72Fi249 Le Mont-Dore.

s.d.

72Fi247 Vue générale.

s.d.

Description physique :

Genre/Carac. phys. : photographie - colorisé

Caractéristiques matérielles et contraintes techniques :

Coin abimé.

Auteur : G D'O

72Fi248 Parc du casino.

s.d.

Description physique :

Genre/Carac. phys. : photographie - colorisé

Caractéristiques matérielles et contraintes techniques :

Coin abimé. Taches.

Auteur : G D'O

72Fi249 Skieurs au pied du Sancy.

s.d.

Description physique :

Genre/Carac. phys. : photographie - colorisé

Conditions d'utilisation :

Reproduction interdite.

Caractéristiques matérielles et contraintes techniques :

Coin abimé. Taches.

Auteur : EDITIONS D'ART YVON (PARIS)

72Fi250 Lempdes.

s.d.

Description physique :

Genre/Carac. phys. : photographie - noir et blanc

Rue de la mairie.

Caractéristiques matérielles et contraintes techniques :
Coins abimés. Taches.

72Fi251-72Fi252 Servant.

s.d.

72Fi251 Route de Lalizolle.

s.d.

Description physique :
Genre/Carac. phys. : photographie - colorisé

Caractéristiques matérielles et contraintes techniques :
Coins abimés. Déchirures. Taches.

Auteur : EDIT. MARCEL BRUN

72Fi252 L'église et le monument aux morts 1914-1918.

s.d.

Description physique :
Genre/Carac. phys. : photographie - colorisé

Caractéristiques matérielles et contraintes techniques :
Coins abimés. Taches.

Auteur : EDIT. MARCEL BRUN

72Fi253 Pyrénées-Atlantiques.

s.d.

Description physique :
Genre/Carac. phys. : photographie - noir et blanc

Biarritz. Port-Vieux et villa Belza.

Auteur : CAP (PARIS)

72Fi254-72Fi279 Hautes-Pyrénées.

s.d.

Lourdes.

72Fi254-72Fi256 Souvenir de... Vues multiples en mosaïque.

s.d.

72Fi254 Modèle n° 1.

s.d.

Description physique :
Genre/Carac. phys. : photographie - noir et blanc

La basilique, l'Apparition, la Vierge couronnée, la grotte miraculeuse et le château-fort.

Caractéristiques matérielles et contraintes techniques :
Coins abimés. Taches.

Auteur : EDITION P. DOUCET (LOURDES)

72Fi255 Modèle n° 2.

s.d.

Description physique :

Genre/Carac. phys. : photographie - noir et blanc

Caractéristiques matérielles et contraintes techniques :

Taches au verso.

Auteur : EDITIONS D'ANFA - G. DEGUISNE (LOURDES)

72Fi256 Modèle n° 3.

s.d.

Description physique :

Genre/Carac. phys. : photographie - couleur

Conditions d'utilisation :

Reproduction interdite.

Caractéristiques matérielles et contraintes techniques :

Coins abimés. Taches.

Auteur : EDITION A. DOUCET (LOURDES)

72Fi257 La basilique et le Gave.

s.d.

Description physique :

Genre/Carac. phys. : photographie - couleur

Caractéristiques matérielles et contraintes techniques :

Coins abimés. Taches.

Auteur : EDITION P. DOUCET (LOURDES)

72Fi258-72Fi262 La basilique, vue du château-fort.

s.d.

72Fi258 Modèle colorisé.

s.d.

Description physique :

Genre/Carac. phys. : photographie - colorisé

Caractéristiques matérielles et contraintes techniques :

Taches au verso.

Auteur : EDITION P. DOUCET (LOURDES)

72Fi259-72Fi260 Modèle noir et blanc tirage mat.

s.d.

Description physique :

Genre/Carac. phys. : photographie - noir et blanc

Auteur : EDITION PHOTO QUINAULT (LOURDES)

72Fi259 Exemple n° 1.

s.d.

Caractéristiques matérielles et contraintes techniques :

Taches.

72Fi260 Exemple n° 2.

s.d.

Caractéristiques matérielles et contraintes techniques :
Coins abimés. Taches.

72Fi261-72Fi262 Modèle noir et blanc tirage brillant.

s.d.

Description physique :
Genre/Carac. phys. : photographie - noir et blanc

Auteur : EDITION PHOTO QUINAULT (LOURDES)

72Fi261 Exemple n° 1.

s.d.

72Fi262 Exemple n° 2.

s.d.

Caractéristiques matérielles et contraintes techniques :
Déchirures. Pliures.

72Fi263 La basilique et la grotte miraculeuse.

s.d.

Description physique :
Genre/Carac. phys. : photographie - noir et blanc

Caractéristiques matérielles et contraintes techniques :
Pliures. Taches.

Auteur : EDITION P. DOUCET (LOURDES)

72Fi264 Vue générale sur la basilique et le musée Bernadette.

s.d.

Description physique :
Genre/Carac. phys. : photographie - noir et blanc

Caractéristiques matérielles et contraintes techniques :
Coins abimés. Pliures. Taches.

Auteur : EDITION P. DOUCET (LOURDES)

72Fi265 La basilique et l'esplanade.

s.d.

Description physique :
Genre/Carac. phys. : photographie - noir et blanc

Caractéristiques matérielles et contraintes techniques :
Coins abimés.

Auteur : EDITION P. DOUCET (LOURDES)

72Fi266 Groupe de pèlerins sortant de la basilique.

s.d.

Description physique :
Genre/Carac. phys. : photographie - noir et blanc

Caractéristiques matérielles et contraintes techniques :
Bords et coins abimés. Pliures. Taches.

Auteur : EDITION ALLIANCE CATHOLIQUE (LOURDES)

72Fi267-72Fi270 La grotte miraculeuse.

s.d.

Description physique :
Genre/Carac. phys. : photographie - noir et blanc

72Fi267 Modèle n° 1.

s.d.

Caractéristiques matérielles et contraintes techniques :
Coins abimés. Taches.

Auteur : EDITION P. DOUCET (LOURDES)

72Fi268 Modèle n° 2.

s.d.

Auteur : EDITION P. DOUCET (LOURDES)

72Fi269 Modèle n° 3.

s.d.

Conditions d'utilisation :
Reproduction interdite.

Caractéristiques matérielles et contraintes techniques :
Bords et coins abimés. Pliures. Déchirures. Taches.

Auteur : EDITION QUINAULT (LOURDES)

72Fi270 Modèle n° 4.

s.d.

Conditions d'utilisation :
Reproduction interdite.

Caractéristiques matérielles et contraintes techniques :
Coins abimés.

Auteur : EDITION QUINAULT (LOURDES)

72Fi271-72Fi277 La Vierge.

s.d.

72Fi271 Modèle n° 1.

s.d.

Description physique :
Genre/Carac. phys. : photographie - noir et blanc

Vues multiples en mosaïque.

Caractéristiques matérielles et contraintes techniques :
Coins abimés. Taches.

Auteur : EDITION QUINAULT (LOURDES)

72Fi272 Modèle n° 2.

s.d.

Description physique :

Genre/Carac. phys. : photographie - colorisé

Caractéristiques matérielles et contraintes techniques :

Coins abimés. Taches.

Auteur : EDITIONS-PHOTO E. QUINAULT (LOURDES)

72Fi273 Modèle n° 3.

s.d.

Description physique :

Genre/Carac. phys. : photographie - colorisé

Caractéristiques matérielles et contraintes techniques :

Bords et coins abimés. Taches.

Auteur : EDITION P. DOUCET (LOURDES)

72Fi274 Modèle n° 4.

s.d.

Description physique :

Genre/Carac. phys. : photographie - colorisé

Conditions d'utilisation :

Reproduction interdite.

Caractéristiques matérielles et contraintes techniques :

Bords et coins abimés. Pliures. Taches.

Auteur : CIM ; COMBIER IMP. (MACON)

72Fi275 Modèle n° 5.

s.d.

Description physique :

Genre/Carac. phys. : photographie - colorisé

Caractéristiques matérielles et contraintes techniques :

Coins abimés. Taches.

Auteur : EDITIONS-PHOTO E. QUINAULT (LOURDES)

72Fi276 Modèle n° 6.

s.d.

Description physique :

Genre/Carac. phys. : photographie - noir et blanc

Conditions d'utilisation :

Reproduction interdite.

Caractéristiques matérielles et contraintes techniques :

Coins abimés.

Auteur : EDITION QUINAULT (LOURDES)

72Fi277 Modèle n° 7.

s.d.

Description physique :

Genre/Carac. phys. : photographie - couleur

Conditions d'utilisation :

Reproduction interdite.

Caractéristiques matérielles et contraintes techniques :

Coins abimés. Taches.

Auteur : EDITION QUINAULT (LOURDES)

72Fi278 Le château-fort.

s.d.

Description physique :

Genre/Carac. phys. : dessin - couleur

Caractéristiques matérielles et contraintes techniques :

Coins abimés.

Auteur : COMPAGNIE DES ARTS PHOTOMECANIQUES (PARIS)

72Fi279 Le Gave de Pau en aval de Lourdes.

s.d.

Description physique :

Genre/Carac. phys. : photographie - noir et blanc

Caractéristiques matérielles et contraintes techniques :

Coins abimés. Taches.

Auteur : PHOTOTYPIE LABOUCHE FRERES (TOULOUSE)

72Fi280-72Fi282 Pyrénées-Orientales.

s.d.

Description physique :

Genre/Carac. phys. : photographie - couleur

Particularités :

Verso vierge.

Argelès plage.

Conditions d'utilisation :

Reproduction interdite.

72Fi280 Vue générale.

s.d.

Caractéristiques matérielles et contraintes techniques :

Bords et coins abimés. Pliures. Déchirures. Taches.

Auteur : EDITIONS MAR (NICE)

72Fi281 Vue générale aérienne.

s.d.

Caractéristiques matérielles et contraintes techniques :

Coins abimés.

Auteur : EDITION ET CLICHE PAUL GOUDIN (FONT-ROMEU)

72Fi282 Vue générale aérienne, au premier plan « Patio de la Massane ».

s.d.

Auteur : EDITION ET CLICHE PAUL GOUDIN (FONT-ROMEUE)

72Fi283-72Fi290 Bas-Rhin.

s.d.

Strasbourg.

72Fi283 Vue d'ensemble.

s.d.

Description physique :

Genre/Carac. phys. : photographie - colorisé

Particularités :

Verso vierge.

Caractéristiques matérielles et contraintes techniques :

Bords abimés.

Auteur : MOHR & LUDKE (STRASBOURG)

72Fi284-72Fi285 Le palais du Rhin.

s.d.

Auteur : MOHR & LUDKE (STRASBOURG)

72Fi284 Modèle noir et blanc.

s.d.

Description physique :

Genre/Carac. phys. : photographie - noir et blanc

Conditions d'utilisation :

Reproduction interdite.

Caractéristiques matérielles et contraintes techniques :

Coins abimés. Taches.

Auteur : ROGER BUESSINGER (STRASBOURG)

72Fi285 Modèle colorisé.

s.d.

Description physique :

Genre/Carac. phys. : photographie - colorisé

Particularités :

Verso vierge.

Caractéristiques matérielles et contraintes techniques :

Bords abimés. Déchirures.

72Fi286-72Fi288 La cathédrale.

s.d.

72Fi286 Modèle noir et blanc.

s.d.

Description physique :

Genre/Carac. phys. : photographie - noir et blanc

Particularités :
Verso vierge.

Caractéristiques matérielles et contraintes techniques :
Taches au verso.

Auteur : HELIO BRAUN & CIE (MULHOUSE)

72Fi287 Modèle colorisé.

s.d.

Description physique :
Genre/Carac. phys. : photographie - colorisé

Conditions d'utilisation :
Reproduction interdite.

Caractéristiques matérielles et contraintes techniques :
Pliures. Taches.

Auteur : EDITIONS D'ART MARA CO (STRASBOURG)

72Fi288 Modèle couleur.

s.d.

Description physique :
Genre/Carac. phys. : photographie - couleur

Caractéristiques matérielles et contraintes techniques :
Coins abimés.

Auteur : EDITIONS LA CIGOGNE (STRASBOURG)

72Fi289 Place Kléber.

s.d.

Description physique :
Genre/Carac. phys. : photographie - colorisé

Particularités :
Verso vierge.

Caractéristiques matérielles et contraintes techniques :
Bords abimés.

Auteur : MOHR & LUDKE (STRASBOURG)

72Fi290 Les quais.

s.d.

Description physique :
Genre/Carac. phys. : photographie - colorisé

Particularités :
Verso vierge.

Caractéristiques matérielles et contraintes techniques :
Bords abimés.

Auteur : MOHR & LUDKE (STRASBOURG)

72Fi291-72Fi294 Haute-Saône.

s.d.

72Fi291-72Fi292 Champagney.

s.d.

72Fi291 L'entrée, côté de Ronchamp.

s.d.

Description physique :

Genre/Carac. phys. : photographie - noir et blanc

Caractéristiques matérielles et contraintes techniques :

Coins abimés. Taches.

Auteur : EDIT. E. MAYER (BELFORT) ; IMPRIMERIES REUNIES DE NANCY

72Fi292 Le réservoir d'alimentation du canal de la Saône à l'Allan.

s.d.

Description physique :

Genre/Carac. phys. : photographie - noir et blanc

La digue a 800 m. de longueur, 10 m. de hauteur et 27 m. d'épaisseur à la base. Le réservoir contiendra 13 millions de mètres cubes d'eau et aura 106 hectares de superficie. A l'horizon, le fort du Salbert.

Caractéristiques matérielles et contraintes techniques :

Coins abimés. Taches.

Auteur : IMPRIMERIES REUNIES DE NANCY

72Fi293 Lure.

s.d.

Description physique :

Genre/Carac. phys. : photographie - noir et blanc

Promenade de la Drague.

Caractéristiques matérielles et contraintes techniques :

Bords et coins abimés. Nombreuses taches.

Auteur : EDIT. GREMAUD (LURE)

72Fi294 Magny-Vernois.

s.d.

Description physique :

Genre/Carac. phys. : photographie - noir et blanc

Le moulin.

Caractéristiques matérielles et contraintes techniques :

Coins abimés. Taches.

Auteur : EDIT. GREMAUD (LURE)

72Fi295-72Fi305 Saône-et-Loire.

s.d.

72Fi295 Souvenir de Bourbon-Lancy.

s.d.

Description physique :

Genre/Carac. phys. : photographie - noir et blanc

Caractéristiques matérielles et contraintes techniques :

Bords et coins abimés. Taches.

Auteur : PAUL BORGEY EDIT. ; PHOT. H. ROMAND (MACON)

72Fi296 Cluny.

s.d.

Description physique :

Genre/Carac. phys. : photographie - noir et blanc

L'abbaye (XIIe s.). Bâtiments du XVIIIe s.

Caractéristiques matérielles et contraintes techniques :

Coins abimés.

72Fi297 Macon.

s.d.

Description physique :

Genre/Carac. phys. : photographie - noir et blanc

Patrie de Lamartine. Vins renommés. Vue générale. Le pont. Les quais.

Caractéristiques matérielles et contraintes techniques :

Coins abimés.

Auteur : CLICHE ERNEST PROTAT(MACON)

72Fi298-72Fi299 Montagny.

s.d.

72Fi298 Église.

s.d.

Description physique :

Genre/Carac. phys. : photographie - noir et blanc

Particularités :

Verso vierge.

Caractéristiques matérielles et contraintes techniques :

Coins abimés. Taches.

Auteur : PHOTOTYPIE DESAIX (PARIS)

72Fi299 L'église et le monument aux morts.

s.d.

Description physique :

Genre/Carac. phys. : photographie - colorisé

Particularités :

Verso vierge.

Caractéristiques matérielles et contraintes techniques :
Coins abimés. Taches.

Auteur : LES EDITIONS C.L.B. (BESANCON)

72Fi300-72Fi301 Paray-le-Monial.

s.d.

72Fi300 La basilique et le parc des Chapelains.

s.d.

Description physique :
Genre/Carac. phys. : photographie - noir et blanc

Conditions d'utilisation :
Reproduction interdite.

Caractéristiques matérielles et contraintes techniques :
Coins abimés. Pliures.

Auteur : LES TIRAGES MODERNES (PARIS)

72Fi301 L'Apparition.

s.d.

Description physique :
Genre/Carac. phys. : dessin - noir et blanc

Caractéristiques matérielles et contraintes techniques :
Bords et coins abimés. Nombreuses taches.

Auteur : IMPRIMERIE CATALA FRERES (PARIS)

72Fi302 Saint-Bonnet-de-Joux.

s.d.

Description physique :
Genre/Carac. phys. : photographie - noir et blanc

La chapelle.

Caractéristiques matérielles et contraintes techniques :
Coins abimés. Taches.

72Fi303 Saint-Point.

s.d.

Description physique :
Genre/Carac. phys. : photographie - couleur

Particularités :
Verso vierge.

Château de Lamartine.

Caractéristiques matérielles et contraintes techniques :
Coins abimés. Pliures.

Auteur : CIM ; COMBIER IMP. (MACON)

72Fi304-72Fi305 Taizé.

s.d.

Description physique :

Genre/Carac. phys. : photographie - noir et blanc

Particularités :

Verso vierge.

Église de la Réconciliation.

Caractéristiques matérielles et contraintes techniques :

Coins abimés.

72Fi304 Extérieur.

s.d.

72Fi305 Intérieur.

s.d.

72Fi306-72Fi317 Savoie.

s.d.

72Fi306-72Fi307 Aix-les-Bains.

s.d.

72Fi306 La plage, vue panoramique.

s.d.

Description physique :

Genre/Carac. phys. : dessin - couleur

Conditions d'utilisation :

Reproduction interdite.

Caractéristiques matérielles et contraintes techniques :

Coins abimés.

Auteur : A. COLLOMB EDITEUR (CHAMBERY) ; COLLECTION "LA PLUS BELLE" ; GIMY

72Fi307 La Corniche, rocher de la Chambotte.

s.d.

Description physique :

Genre/Carac. phys. : photographie - noir et blanc

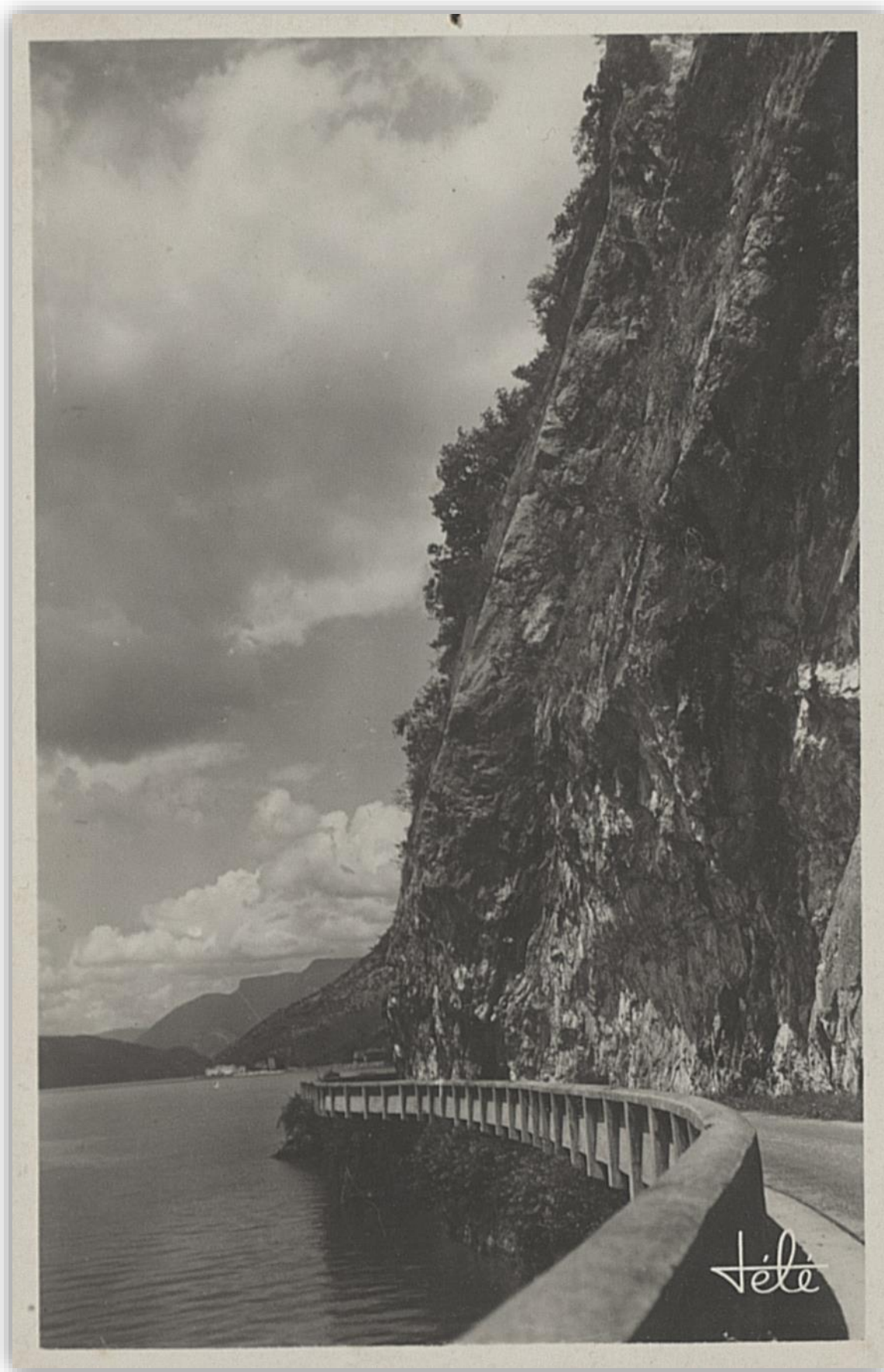
Particularités :

Verso vierge.

Caractéristiques matérielles et contraintes techniques :

Coins abimés. Taches.

Auteur : TELE-PHOTO (AIX-LES-BAINS)



72Fi307

72Fi308 Beaufort-sur-Doron.

s.d.

Description physique :

Genre/Carac. phys. : photographie - noir et blanc

Conditions d'utilisation :

Reproduction interdite.

Caractéristiques matérielles et contraintes techniques :

Coins abimés. Taches.

72Fi309 Lépín-Plage et Saint-Alban-de-Montbel.

s.d.

Description physique :

Genre/Carac. phys. : photographie - noir et blanc

Particularités :

Verso vierge.

Le lac d'Aiguebelette.

Conditions d'utilisation :

Reproduction interdite.

Caractéristiques matérielles et contraintes techniques :

Pliures. Nombreuses taches.

Auteur : A. COLLOMB EDIT. (CHAMBERY)

72Fi310 Novalaise.

s.d.

Description physique :

Genre/Carac. phys. : photographie - noir et blanc

Le lac d'Aiguebelette.

Caractéristiques matérielles et contraintes techniques :

Coins abimés.

Auteur : EDITIONS D'ART « BL » (LAGNIEU)

72Fi311 Saint-Jean-de-Maurienne.

s.d.

Description physique :

Genre/Carac. phys. : photographie - noir et blanc

Vue générale.

Conditions d'utilisation :

Reproduction interdite.

Caractéristiques matérielles et contraintes techniques :

Coins abimés. Taches.

Auteur : A. HOURLIER (LA TRONCHE)

72Fi312-72Fi314 Saint-Pierre-de-Curtille.

s.d.

Abbaye royale d'Hautecombe.

72Fi312 Vue de la montagne.

s.d.

Description physique :

Genre/Carac. phys. : photographie - noir et blanc

Caractéristiques matérielles et contraintes techniques :

Coins abimés. Taches.

72Fi313 Ancien portail de la chapelle d'Estavayé (XVI^e siècle).

s.d.

Description physique :

Genre/Carac. phys. : photographie - colorisé

Particularités :

Verso vierge.

Caractéristiques matérielles et contraintes techniques :

Coins abimés. Taches.

Auteur : LUX PHOT. HENRI BASUYAU & CIE (TOULOUSE)

72Fi314 Marie-Christine par Albertoni.

s.d.

Description physique :

Genre/Carac. phys. : photographie - noir et blanc

Particularités :

Verso vierge.

Il s'agit de la statue de la reine Marie-Christine de Bourbon-Siciles par Giovanni Albertoni.

Caractéristiques matérielles et contraintes techniques :

Coins abimés.

Auteur : ALBERTONI, Giovanni (sculpteur)

72Fi315 Le lac d'Aiguebelette au printemps.

s.d.

Description physique :

Genre/Carac. phys. : photographie - noir et blanc

Conditions d'utilisation :

Reproduction interdite.

Caractéristiques matérielles et contraintes techniques :

Coins abimés. Taches.

Auteur : A. COLLOMB EDIT. (CHAMBERY)

72Fi316 Le lac du Bourget et le château de Chatillon.

s.d.

Description physique :

Genre/Carac. phys. : photographie - colorisé

Particularités :

Verso vierge.

Conditions d'utilisation :
Reproduction interdite.

Caractéristiques matérielles et contraintes techniques :
Bords et coins abimés. Déchirures. Nombreuses taches.

Auteur : EDITIONS D'ART YVON (PARIS)

72Fi317 Route du Glandon.

s.d.

Description physique :
Genre/Carac. phys. : photographie - sépia

Particularités :
Verso vierge.

Arrivée du col.

Caractéristiques matérielles et contraintes techniques :
Coins abimés. Pliures. Taches.

Auteur : BRAUN & CIE (MULHOUSE)

72Fi318-72Fi334 Haute-Savoie.

s.d.

72Fi318-72Fi320 Annecy.

s.d.

72Fi318 Vue générale, le lac et les montagnes des Bauges.

s.d.

Description physique :
Genre/Carac. phys. : photographie - noir et blanc

Conditions d'utilisation :
Reproduction interdite.

Auteur : EDITIONS G. MOUCHET (ANNECY)

72Fi319 Basilique et monastère de la Visitation.

s.d.

Description physique :
Genre/Carac. phys. : photographie - noir et blanc

Particularités :
Verso vierge.

Au second plan, la Tournette.

Conditions d'utilisation :
Reproduction interdite.

Caractéristiques matérielles et contraintes techniques :
Coins abimés. Taches.

Auteur : CLICHE MOUCHET (ANNECY)

72Fi320 Son lac au crépuscule.

s.d.

Description physique :

Genre/Carac. phys. : photographie - noir et blanc

Caractéristiques matérielles et contraintes techniques :

Coins abimés. Déchirure. Taches au verso.

Auteur : TELE-PHOTO (AIX-LES-BAINS)

72Fi321 Évian-les-Bains.

s.d.

Description physique :

Genre/Carac. phys. : photographie - noir et blanc

Vue générale.

Caractéristiques matérielles et contraintes techniques :

Bords et coins abimés. Quelques taches.

Auteur : REAL PHOTO - CIE DES ARTS PHOTOMECAIQUES (PARIS)

72Fi322-72Fi323 Les Contamines-Montjoie.

s.d.

72Fi322 Le Bionnassay (4053m), les Dômes de Miage (3600m) et la Bérangère (3500m).

s.d.

Description physique :

Genre/Carac. phys. : photographie - couleur

Conditions d'utilisation :

Reproduction interdite.

Caractéristiques matérielles et contraintes techniques :

Coins abimés. Taches au verso.

Auteur : COMPAGNIE DES ARTS PHOTOMECAIQUES (PARIS)

72Fi323 Le télébanne de Montjoie, le Bionnassay (4053m) et les Dômes des Miages.

s.d.

Description physique :

Genre/Carac. phys. : photographie - noir et blanc

Caractéristiques matérielles et contraintes techniques :

Bords et coins abimés.

Auteur : COMPAGNIE DES ARTS PHOTOMECAIQUES (PARIS)

72Fi324 Poisy.

s.d.

Description physique :

Genre/Carac. phys. : photographie - noir et blanc

Vue sur le centre du chef-lieu.

Caractéristiques matérielles et contraintes techniques :

Bords et coins abimés. Taches au verso.

Auteur : EDITIONS J. CELLARD (BRON)

72Fi325-72Fi326 Sévrier.

s.d.

72Fi325 L'église.

s.d.

Description physique :

Genre/Carac. phys. : photographie - noir et blanc

Particularités :

Verso vierge.

Conditions d'utilisation :

Reproduction interdite.

Caractéristiques matérielles et contraintes techniques :

Bords et coins abimés. Taches au verso.

Auteur : EDITION LAPIE (SAINT-MAUR)

72Fi326 « Lumière et joie ».

s.d.

Description physique :

Genre/Carac. phys. : photographie - noir et blanc

Particularités :

Verso vierge.

Conditions d'utilisation :

Reproduction interdite.

Caractéristiques matérielles et contraintes techniques :

Bords et coins abimés. Pliure. Taches.

Auteur : EDITIONS G. MOUCHET (ANNECY)

72Fi327 Talloires.

s.d.

Description physique :

Genre/Carac. phys. : photographie - noir et blanc

Talloires et le massif des Bauges.

Caractéristiques matérielles et contraintes techniques :

Bords et coins abimés. Pliures. Taches.

Auteur : COMPAGNIE DES ARTS PHOTOMECAIQUES (PARIS)

72Fi328 Thonon-les-Bains.

s.d.

Description physique :

Genre/Carac. phys. : photographie - noir et blanc

Les voiliers.

Caractéristiques matérielles et contraintes techniques :

Bords et coins abimés. Pliures. Taches.

Auteur : COMPAGNIE DES ARTS PHOTOMECAIQUES (PARIS)

72Fi329 Verchaix.

s.d.

Description physique :

Genre/Carac. phys. : photographie - noir et blanc

« Le Chardon bleu », maison de repos.

Conditions d'utilisation :

Reproduction interdite.

Caractéristiques matérielles et contraintes techniques :

Bords et coins abimés. Taches au verso.

Auteur : CLICHE SAVOIE-PHOTO J. NIKSARLIAN (SAMOENS)

72Fi330 Vongy.

s.d.

Description physique :

Genre/Carac. phys. : photographie - noir et blanc

Particularités :

Verso vierge.

L'église de Notre-Dame du Léman (Novarina, architecte).

Conditions d'utilisation :

Reproduction interdite.

Caractéristiques matérielles et contraintes techniques :

Bords et coins abimés. Taches au verso.

Auteur : CIM ; COMBIER IMP. (MACON) ; NOVARINA, Maurice (architecte)

72Fi331 Vulbens.

s.d.

Description physique :

Genre/Carac. phys. : photographie - sépia

Le Rhône et le pont Carnot.

Caractéristiques matérielles et contraintes techniques :

Bords et coins abimés. Taches.

Auteur : COMBIER IMP. (MACON)

72Fi332 Le lac d'Annecy. Régates à Beau-Rivage.

s.d.

Description physique :

Genre/Carac. phys. : photographie - noir et blanc

Conditions d'utilisation :

Reproduction interdite.

Caractéristiques matérielles et contraintes techniques :

Bords et coins abimés. Taches.

Auteur : EDITIONS G. MOUCHET (ANNECY)



72Fi323

72Fi333 La haute vallée des Arves et les Aiguilles d'Arves.

s.d.

Description physique :

Genre/Carac. phys. : photographie - noir et blanc

Particularités :

Verso vierge.

Conditions d'utilisation :

Reproduction interdite.

Caractéristiques matérielles et contraintes techniques :

Coins abimés. Taches au verso.

Auteur : EDITION D'ART MAURIENNE (SAINT-JEAN)

72Fi334 Un vieux chalet aux pieds des montagnes.

s.d.

Description physique :

Genre/Carac. phys. : photographie - noir et blanc

Conditions d'utilisation :

Reproduction interdite.

Caractéristiques matérielles et contraintes techniques :

Coins abimés. Taches au verso.

Auteur : EDITIONS EDY (VIVIERS-DU-LAC)

72Fi335-72Fi349 Seine.

s.d.

72Fi335-72Fi348 Paris.

s.d.

72Fi335 Perspective sur la cité.

s.d.

Description physique :

Genre/Carac. phys. : photographie - colorisé

Particularités :

Verso vierge.

Conditions d'utilisation :

Reproduction interdite.

Caractéristiques matérielles et contraintes techniques :

Bords et coins abimés.

72Fi336 La tour Eiffel et panorama.

s.d.

Description physique :

Genre/Carac. phys. : photographie - colorisé

Caractéristiques matérielles et contraintes techniques :

Bords et coins abimés. Pliure. Taches.

Auteur : E.-C. (PARIS)

72Fi337-72Fi338 L'Arc de Triomphe de l'Etoile (1806-1836).

s.d.

Description physique :

Genre/Carac. phys. : photographie - noir et blanc

Conditions d'utilisation :

Reproduction interdite.

Auteur : EDITIONS D'ART GUY (PARIS)

72Fi337 Format portrait.

s.d.

Caractéristiques matérielles et contraintes techniques :

Coins abimés.

72Fi338 Format paysage.

s.d.

Caractéristiques matérielles et contraintes techniques :

Taches au verso.

72Fi339 La Conciergerie.

s.d.

Description physique :

Genre/Carac. phys. : photographie - sépia

Caractéristiques matérielles et contraintes techniques :

Bords et coins abimés.

Auteur : A. LECONTE (PARIS)

72Fi340 La Bourse.

s.d.

Description physique :

Genre/Carac. phys. : photographie - noir et blanc

Caractéristiques matérielles et contraintes techniques :

Bords et coins abimés. Taches.

Auteur : J. CORMAULT ET E. PAPEGHIN EDIT. (TOURS - PARIS)

72Fi341-72Fi342 l'Opéra.

s.d.

Description physique :

Genre/Carac. phys. : photographie - noir et blanc

72Fi341 Théâtre national de l'Opéra (1862-1875).

s.d.

Conditions d'utilisation :

Reproduction interdite.

Caractéristiques matérielles et contraintes techniques :

Taches.

Auteur : A. LECONTE (PARIS) ; EDITIONS D'ART GUY (PARIS)

72Fi342 L'escalier de l'Opéra.

s.d.

Caractéristiques matérielles et contraintes techniques :
Bords et coins abimés. Taches.

Auteur : E. PAPEGHIN (PARIS)

72Fi343 Boulevard et porte Saint-Martin.

s.d.

Description physique :
Genre/Carac. phys. : photographie - noir et blanc

Caractéristiques matérielles et contraintes techniques :
Bords et coins abimés. Taches.

Auteur : EDITION ARTISTIQUE E. MALCUIT (PARIS)

72Fi344 Avenue de l'Opéra.

s.d.

Description physique :
Genre/Carac. phys. : photographie - sépia

Caractéristiques matérielles et contraintes techniques :
Bords et coins abimés. Taches.

Auteur : L'ABEILLE (PARIS)

72Fi345 Jardin du Luxembourg.

s.d.

Description physique :
Genre/Carac. phys. : photographie - noir et blanc

Caractéristiques matérielles et contraintes techniques :
Coins abimés.

72Fi346-72Fi348 Exposition coloniale internationale de Paris 1931.

s.d.

72Fi346-72Fi347 Temple d'Angkor Vat.

s.d.

Description physique :
Genre/Carac. phys. : photographie - noir et blanc

Blanche architectes.

Caractéristiques matérielles et contraintes techniques :
Bords et coins abimés. Taches.

Auteur : BRAUN & CIE IMP. (PARIS)

72Fi346 Exemple n° 1.

s.d.

72Fi347 Exemple n° 2.

s.d.

72Fi348 Chapelle du Laos.

s.d.

Description physique :

Genre/Carac. phys. : photographie - colorisé

Caractéristiques matérielles et contraintes techniques :

Bords et coins abimés. Taches.

Auteur : BRAUN & CIE IMP. (PARIS)

72Fi349 Vanves - Malakoff.

s.d.

Description physique :

Genre/Carac. phys. : photographie - sépia

Caractéristiques matérielles et contraintes techniques :

Bords et coins abimés. Taches.

Auteur : ANC. ETAB. MALCUIT (PARIS)

72Fi350-72Fi351 Seine-et-Marne.

s.d.

72Fi350 Fontainebleau.

s.d.

Description physique :

Genre/Carac. phys. : photographie - couleur

Château. La galerie de François Ier.

Caractéristiques matérielles et contraintes techniques :

Coin abimé.

Auteur : EDITION D'ART YVON (PARIS) ; SPADEM

72Fi351 Nemours.

s.d.

Description physique :

Genre/Carac. phys. : photographie - noir et blanc

Panorama sur Beauregard. Vue du château.

Caractéristiques matérielles et contraintes techniques :

Bords et coins abimés. Taches.

Auteur : LEVY FILS ET CIE (PARIS)

72Fi352 Yvelines.

s.d.

Description physique :

Genre/Carac. phys. : photographie - colorisé

Jardins de Versailles. Le bassin de la Pyramide.

Caractéristiques matérielles et contraintes techniques :

Coin abimé.

Auteur : EDIA

72Fi353 Tarn.

s.d.

Description physique :

Genre/Carac. phys. : photographie - noir et blanc

Mazamet. Panorama de la ville pris d'Hauptoul.

Caractéristiques matérielles et contraintes techniques :

Bords et coins abimés. Taches.

72Fi354-72Fi359 Var.

s.d.

72Fi354 Bandol.

s.d.

Description physique :

Genre/Carac. phys. : photographie - couleur

La plage de Renécros et l'hôtel L'Ile Rousse.

Conditions d'utilisation :

Reproduction interdite.

Caractéristiques matérielles et contraintes techniques :

Bords et coins abimés. Taches au verso.

Auteur : LES EDITIONS ARIS (BANDOL)

72Fi355-72Fi356 Bormes-les-Mimosas.

s.d.

72Fi355 Vue générale.

s.d.

Description physique :

Genre/Carac. phys. : photographie - colorisé

Conditions d'utilisation :

Reproduction interdite.

Caractéristiques matérielles et contraintes techniques :

Bords et coins abimés.

Auteur : EDITIONS SEPT (NICE)

72Fi356 Lou pouldid cantoun.

s.d.

Description physique :

Genre/Carac. phys. : photographie - couleur

Conditions d'utilisation :

Reproduction interdite.

Caractéristiques matérielles et contraintes techniques :

Bords et coins abimés.

Auteur : EDITIONS RELLA (NICE)

72Fi357 Saint-Aygulf.

s.d.

Description physique :

Genre/Carac. phys. : photographie - noir et blanc

Bord de mer.

Conditions d'utilisation :

Reproduction interdite.

Caractéristiques matérielles et contraintes techniques :

Bords et coins abimés.

Auteur : LES EDITIONS MAR (NICE)

72Fi358 Saint-Raphaël.

s.d.

Description physique :

Genre/Carac. phys. : photographie - colorisé

Le parc Santa-Lucia.

Conditions d'utilisation :

Reproduction interdite.

Caractéristiques matérielles et contraintes techniques :

Taches au verso.

Auteur : EDITIONS RELLA (NICE)

72Fi359 Reflets de la Côte d'Azur.

s.d.

Description physique :

Genre/Carac. phys. : photographie - couleur

Sur les bords de la Corniche d'Or, décor méditerranéen.

Caractéristiques matérielles et contraintes techniques :

Bords et coins abimés. Pliure. Taches.

Auteur : EDITION LA CIGOGNE (MONACO)

72Fi360-72Fi362 Vaucluse.

s.d.

72Fi360-72Fi361 Avignon.

s.d.

Description physique :

Genre/Carac. phys. : photographie - noir et blanc

Particularités :

Verso vierge.

Auteur : LEVY ET NEURDEIN REUNIS (PARIS)

72Fi360 Église Saint-Pierre.

s.d.

Caractéristiques matérielles et contraintes techniques :

Taches.

72Fi361 La cathédrale. Tombeau du Pape Jean XXII (XIV^e siècle).

s.d.

72Fi362 Caumont.

s.d.

Description physique :

Genre/Carac. phys. : photographie - noir et blanc

L'église.

Caractéristiques matérielles et contraintes techniques :

Bords et coins abimés. Taches.

Auteur : EDITION ARTISTIQUE J. BRUN ET CIE

72Fi363-72Fi369 Vosges.

s.d.

72Fi363 Docelles.

s.d.

Description physique :

Genre/Carac. phys. : photographie - noir et blanc

Rue de la gare et canal de Vraichamp.

Caractéristiques matérielles et contraintes techniques :

Bords et coins abimés. Taches.

Auteur : AD. WEICK (SAINT-DIE)

72Fi364 La Neuveville.

s.d.

Description physique :

Genre/Carac. phys. : photographie - noir et blanc

Usine et château Amos.

Caractéristiques matérielles et contraintes techniques :

Bords et coins abimés. Taches.

72Fi365 Les Rouges-Eaux.

s.d.

Description physique :

Genre/Carac. phys. : photographie - noir et blanc

Vue du centre du village des Rouges-Eaux.

Caractéristiques matérielles et contraintes techniques :

Bords et coins abimés.

Auteur : AD. WEICK (SAINT-DIE)

72Fi366 Nomexy.

s.d.

Description physique :

Genre/Carac. phys. : photographie - sépia

Rue de l'église.

Caractéristiques matérielles et contraintes techniques :
Bords et coins abimés. Taches.

Auteur : EDITION DUROC (NOMEXY)

72Fi367 Raon-l'Étape.

s.d.

Description physique :

Genre/Carac. phys. : photographie - noir et blanc

Raon bombardé par les Allemands. Vue intérieure.

Caractéristiques matérielles et contraintes techniques :
Bords et coins abimés.

Auteur : E. BASTIEN LIB.-EDIT. (LUNEVILLE)

72Fi368 Thaon-les-Vosges.

s.d.

Description physique :

Genre/Carac. phys. : photographie - sépia

École primaire de filles.

Caractéristiques matérielles et contraintes techniques :
Bords et coins abimés. Taches.

Auteur : BRAUN & CIE IMP. (PARIS)

72Fi369 Les hautes Vosges.

s.d.

Description physique :

Genre/Carac. phys. : photographie - noir et blanc

L'hôtel Stauffer au Ballon d'Alsace.

Caractéristiques matérielles et contraintes techniques :
Bords et coins abimés. Taches.

Auteur : AD. WEICK (SAINT-DIE)

72Fi370 Territoire de Belfort.

s.d.

Description physique :

Genre/Carac. phys. : photographie - noir et blanc

Belfort. Pont Stratégique et le marché, rue du docteur Fréry.

Caractéristiques matérielles et contraintes techniques :
Bords et coins abimés. Taches.

Auteur : LEVY FILS ET CIE (PARIS)

72Fi371-72Fi394 Pays étrangers.

s.d.

72Fi371-72Fi373 Allemagne.

s.d.

Langue des unités documentaires :
Allemand.

72Fi371 Köln am Rhein.

s.d.

Description physique :
Genre/Carac. phys. : dessin - couleur

Partie am Hauptbahnhof.
Gare de Cologne.

Caractéristiques matérielles et contraintes techniques :
Bords et coins abimés. Taches.

72Fi372 Landau.

s.d.

Description physique :
Genre/Carac. phys. : photographie - noir et blanc

Rathausplatz.
Place de l'Hôtel de Ville.

Conditions d'utilisation :
Reproduction interdite.

Caractéristiques matérielles et contraintes techniques :
Coins abimés.

Auteur : EDITION DE LUXE "ESTEL" LAVELLE & CIE (PARIS)

72Fi373 Mainz.

s.d.

Description physique :
Genre/Carac. phys. : photographie - noir et blanc

Dom vom Markt.
Mayence, la cathédrale du marché.

72Fi374 Brésil.

s.d.

Description physique :
Genre/Carac. phys. : photographie - couleur

Particularités :
Verso vierge.

Dans la plupart des régions, le cheval et le mulet sont encore les moyens de transport les plus utilisés.

Conditions d'utilisation :
Reproduction interdite.

Caractéristiques matérielles et contraintes techniques :
Bords et coins abimés. Taches.

Auteur : J.A.C. - J.A.C.F. (PARIS)

72Fi375-72Fi377 Grèce.

s.d.

Salonique.

72Fi375 Rue Aghios Téodoros Gagy.

s.d.

Description physique :

Genre/Carac. phys. : photographie - noir et blanc

Caractéristiques matérielles et contraintes techniques :

Bords et coins abimés. Taches.

Auteur : BENROUBI PESSAH & COHEN.

72Fi376 Rue Egnatia près le Bazar de Lyon.

s.d.

Description physique :

Genre/Carac. phys. : photographie - noir et blanc

Caractéristiques matérielles et contraintes techniques :

Bords et coins abimés. Taches.

72Fi377 La tour blanche.

s.d.

Description physique :

Genre/Carac. phys. : photographie - noir et blanc

Caractéristiques matérielles et contraintes techniques :

Bords et coins abimés. Taches.

72Fi378 Iran.

s.d.

Description physique :

Genre/Carac. phys. : photographie - noir et blanc

Téhéran. Banque nationale.

Caractéristiques matérielles et contraintes techniques :

Coin abimé.

Auteur : SATROX

72Fi379-72Fi383 Italie.

s.d.

72Fi379 Lerici.

s.d.

Description physique :

Genre/Carac. phys. : photographie - couleur

Golfo della Spezia. Castello. Château.

Caractéristiques matérielles et contraintes techniques :

Bords et coins abimés. Taches.

Auteur : FOTO-STAMPA ANGELI

72Fi380 Citta del Vaticano.

s.d.

Description physique :

Genre/Carac. phys. : photographie - noir et blanc

Piazza e basilica di S. Pietro.

Cité du Vatican, place et basilique Saint-Pierre.

Conditions d'utilisation :

Reproduction interdite.

Caractéristiques matérielles et contraintes techniques :

Bords et coins abimés. Taches.

Auteur : BRUNNER & C. (COME)

72Fi381 Roma.

s.d.

Description physique :

Genre/Carac. phys. : photographie - couleur

Trinita dei Monti (nocturne).

Église de la Sainte-Trinité-des-Monts de nuit.

Conditions d'utilisation :

Reproduction interdite.

Caractéristiques matérielles et contraintes techniques :

Bords et coins abimés. Taches.

72Fi382 Torino.

s.d.

Description physique :

Genre/Carac. phys. : photographie - noir et blanc

Via Garibaldi.

Turin, rue Garibaldi.

Caractéristiques matérielles et contraintes techniques :

Bords et coins abimés. Nombreuses taches.

72Fi383 Saluti dalla riviera di Levante.

s.d.

Description physique :

Genre/Carac. phys. : photographie - couleur

Conditions d'utilisation :

Reproduction interdite.

Caractéristiques matérielles et contraintes techniques :

Bords et coins abimés. Taches.

Auteur : BRUNNER & C. (COME)

72Fi384 Espagne.

s.d.

Description physique :

Genre/Carac. phys. : photographie - couleur

Saceruela, église de Notre-Dame des Croix.

Caractéristiques matérielles et contraintes techniques :
Bords et coins abimés. Nombreuses pliures.

72Fi385-72Fi389 Maroc.

s.d.

72Fi385 El-Hadjeb.

s.d.

Description physique :
Genre/Carac. phys. : photographie - noir et blanc

Le camp militaire.

Caractéristiques matérielles et contraintes techniques :
Bords et coins abimés. Taches.

Auteur : EDITION LA CIGOGNE (CASABLANCA)

72Fi386 Imiouach et ses jardins.

s.d.

Description physique :
Genre/Carac. phys. : photographie - sépia

Caractéristiques matérielles et contraintes techniques :
Bords et coins abimés. Pliures. Nombreuses taches.

72Fi387 Marrakech.

s.d.

Description physique :
Genre/Carac. phys. : photographie - noir et blanc

Pause dans la palmeraie.

Caractéristiques matérielles et contraintes techniques :
Bords et coins abimés. Taches.

Auteur : « REAL PHOTO » CAP (PARIS)

72Fi388 Moulay-Idriss.

s.d.

Description physique :
Genre/Carac. phys. : photographie - noir et blanc

Panorama de la ville sainte.

Caractéristiques matérielles et contraintes techniques :
Bords et coins abimés. Taches.

Auteur : « REAL PHOTO » CAP (PARIS)

72Fi389 Souk des teinturiers.

s.d.

Description physique :
Genre/Carac. phys. : photographie - couleur

Caractéristiques matérielles et contraintes techniques :
Bords et coins abimés. Pliures.

Auteur : EDITION LA CIGOGNE (CASABLANCA)

72Fi390 Monaco.

s.d.

Description physique :

Genre/Carac. phys. : photographie - couleur

Vues en mosaïque.

Conditions d'utilisation :

Reproduction interdite.

Caractéristiques matérielles et contraintes techniques :

Bords et coins abimés.

Auteur : EDITION LA CIGOGNE (MONACO)

72Fi391-72Fi393 Suisse.

s.d.

72Fi391-72Fi392 Genève.

s.d.

72Fi391 La Jetée des Pâquis, le Jet d'eau (120 m) et le Mont-Blanc (4810 m).

s.d.

Description physique :

Genre/Carac. phys. : photographie - noir et blanc

Conditions d'utilisation :

Reproduction interdite.

Caractéristiques matérielles et contraintes techniques :

Bords et coins abimés. Déchirures. Pliures.

Auteur : EDITIONS JAEGER (GENEVE)

72Fi392 Le Jet d'eau.

s.d.

Description physique :

Genre/Carac. phys. : photographie - couleur

Conditions d'utilisation :

Reproduction interdite.

Caractéristiques matérielles et contraintes techniques :

Bords et coins abimés. Taches.

Auteur : EDITIONS JAEGER (GENEVE)

72Fi393 St-Moritz.

s.d.

Description physique :

Genre/Carac. phys. : photographie - noir et blanc

Dorî (1839 m) gegen Piz Languard (3266 m).

Auteur : PHOTOGLOB-WEHRLI A.G. (ZURICH)



72Fi389

72Fi394 Tunisie.

s.d.

Description physique :

Genre/Carac. phys. : photographie - sépia

Tunis. Place Bab-Souka.

Caractéristiques matérielles et contraintes techniques :

Taches.

Auteur : ETABL. PHOTO ALBERT (ALGER)

72Fi395-72Fi485;72Fi532 Cartes de correspondance.

s.d.

Description physique :

Genre/Carac. phys. : phototypie – papier de fort grammage

72Fi395-72Fi396 Noël.

s.d.

72Fi395 Enfant Jésus et ronde de petits anges.

s.d.

Description physique :

Genre/Carac. phys. : dessin - couleur

Conditions d'utilisation :

Reproduction interdite.

Caractéristiques matérielles et contraintes techniques :

Coins abimés.

72Fi396 Cloche avec branche de sapin et roses de Noël.

s.d.

Description physique :

Genre/Carac. phys. : dessin - couleur

Caractéristiques matérielles et contraintes techniques :

Coins abimés. Taches.

72Fi397-72Fi425;72Fi532 Bonne année.

s.d.

72Fi397-72Fi398 Jeunes femmes.

s.d.

72Fi397 Avec manteau vert et bouquet de roses.

s.d.

Description physique :

Genre/Carac. phys. : photographie - colorisé

Caractéristiques matérielles et contraintes techniques :

Coins abimés.

72Fi398 Avec manchon de fourrure, bouquet de roses et branche de sapin.

s.d.

Description physique :

Genre/Carac. phys. : photographie - colorisé

Caractéristiques matérielles et contraintes techniques :

Coins abimés.

72Fi399-72Fi400 Couples.

s.d.

72Fi399 Dans un salon avec bougies, bouquet de roses et sapin.

s.d.

Description physique :

Genre/Carac. phys. : photographie - colorisé

« Jamais je n'oublierai vos baisers et vos vœux, je veux vous confirmer nos tendres et doux aveux ».

Caractéristiques matérielles et contraintes techniques :

Coins abimés.

72Fi400 Soldat de 14-18 et jeune femme portant une étole de fourrure et un bouquet de houx et de gui.

s.d.

Description physique :

Genre/Carac. phys. : photographie - dessin - colorisé

Caractéristiques matérielles et contraintes techniques :

Bords et coins abimés. Taches.

Auteur : GLORIA

72Fi401-72Fi406;72Fi532 Enfants.

s.d.

72Fi401 Bambin portant un panier.

s.d.

Description physique :

Genre/Carac. phys. : photographie - colorisé

Caractéristiques matérielles et contraintes techniques :

Bords et coins abimés. Éraflures.

72Fi402 Fillette avec fer à cheval et bouquet de roses.

s.d.

Description physique :

Genre/Carac. phys. : photographie - colorisé

Caractéristiques matérielles et contraintes techniques :

Bords et coins abimés.

72Fi403 Jeune garçon avec fer à cheval et bouquet de roses.

s.d.

Description physique :

Genre/Carac. phys. : photographie - dessin - colorisé

Caractéristiques matérielles et contraintes techniques :
Bords et coins abimés.

72Fi404 Fillette avec petit chien et bouquet de pâquerettes regardant un beau gâteau.

s.d.

Description physique :
Genre/Carac. phys. : dessin - couleur

Caractéristiques matérielles et contraintes techniques :
Bords et coins abimés. Taches.

72Fi532 Deux enfants avec paquets cadeaux et bouquet de houx, en compagnie d'un chien.

s.d.

Description physique :
Genre/Carac. phys. : dessin - couleur

La fillette et le garçon marchent dans la neige, un petit village en arrière-plan. Une biche et un lapin les regardent passer.

Caractéristiques matérielles et contraintes techniques :
Petites taches.

Auteur : ETS ARTISTIQUES PARISIENS

72Fi405 Trois enfants dans une forêt enneigée tirant une luge avec petit sapin et paquets cadeau.

s.d.

Description physique :
Genre/Carac. phys. : dessin - couleur

Caractéristiques matérielles et contraintes techniques :
Bords et coins abimés. Taches.

72Fi406 Enfant Jésus en médaillon.

s.d.

Description physique :
Genre/Carac. phys. : dessin - noir et blanc

Caractéristiques matérielles et contraintes techniques :
Taches.

72Fi407-72Fi420 Paysages.

s.d.

72Fi407-72Fi408 Églises.

s.d.

72Fi407 Dans la montagne sous la neige.

s.d.

Description physique :
Genre/Carac. phys. : D dessin - couleur

Caractéristiques matérielles et contraintes techniques :
Petites taches.



72Fi404

72Fi408 En médaillon avec fleurs et branches de sapin.

s.d.

Description physique :

Genre/Carac. phys. : photographie - dessin - colorisé

Caractéristiques matérielles et contraintes techniques :

Taches.

Auteur : DEDE (PARIS)

72Fi409-72Fi410 Traineaux.

s.d.

72Fi409 Dans une forêt enneigée.

s.d.

Description physique :

Genre/Carac. phys. : dessin - couleur

72Fi410 En ville sous la neige.

s.d.

Description physique :

Genre/Carac. phys. : dessin - couleur

Auteur : M.D. (PARIS)

72Fi411-72Fi414 Villages.

s.d.

72Fi411 Sous la neige.

s.d.

Description physique :

Genre/Carac. phys. : dessin - couleur

Caractéristiques matérielles et contraintes techniques :

Coins abimés. Pliures. Taches.

72Fi412 Avec pensées des jardins.

s.d.

Description physique :

Genre/Carac. phys. : dessin - couleur

Caractéristiques matérielles et contraintes techniques :

Petites taches.

72Fi413 Avec branches de houx et deux rouges-gorges.

s.d.

Description physique :

Genre/Carac. phys. : dessin - couleur

72Fi414 Avec cloche, houx et branches de sapin.

s.d.

Description physique :

Genre/Carac. phys. : dessin - couleur

Caractéristiques matérielles et contraintes techniques :
Coins abimés. Pliures. Taches.

72Fi415-72Fi419 Chaumières.

s.d.

72Fi415 Sous la lune.

s.d.

Description physique :
Genre/Carac. phys. : dessin - couleur

Caractéristiques matérielles et contraintes techniques :
Bords et coins abimés. Pliures. Eraflures. Taches.

72Fi416-72Fi418 Sous la neige.

s.d.

72Fi416 Avec pensées des jardins.

s.d.

Description physique :
Genre/Carac. phys. : dessin - couleur

Caractéristiques matérielles et contraintes techniques :
Coins abimés. Taches.

72Fi417 Avec pensées des jardins et branches de houx.

s.d.

Description physique :
Genre/Carac. phys. : dessin - couleur

Caractéristiques matérielles et contraintes techniques :
Taches.

72Fi418 Avec roses et fer à cheval.

s.d.

Description physique :
Genre/Carac. phys. : dessin - noir et blanc

Caractéristiques matérielles et contraintes techniques :
Coins abimés. Taches.

72Fi419 Au bord d'une rivière avec guirlande de roses.

s.d.

Description physique :
Genre/Carac. phys. : photographie - dessin - colorisé

Auteur : EDITIONS DE LUXE G.P. (PARIS)

72Fi420 Forêt enneigée au bord d'une rivière.

s.d.

Description physique :
Genre/Carac. phys. : dessin - colorisé

Caractéristiques matérielles et contraintes techniques :
Coins abimés. Taches.

72Fi421-72Fi423 Végétaux.

s.d.

72Fi421 Trèfles à quatre feuilles, branches de sapin et cloches.

s.d.

Description physique :

Genre/Carac. phys. : dessin - couleur

Caractéristiques matérielles et contraintes techniques :

Bords et coins abimés. Pliures. Taches.

72Fi422 Bouquet de pensées des jardins.

s.d.

Description physique :

Genre/Carac. phys. : dessin - couleur

Caractéristiques matérielles et contraintes techniques :

Bords et coins abimés. Pliures. Taches.

72Fi423 Bouquet de pâquerettes.

s.d.

Description physique :

Genre/Carac. phys. : dessin - couleur

Caractéristiques matérielles et contraintes techniques :

Taches.

72Fi424 Animaux.

s.d.

Description physique :

Genre/Carac. phys. : photographie - noir et blanc

Deux chats couchés sur un plaid.

Caractéristiques matérielles et contraintes techniques :

Coin abimé. Taches.

72Fi425 Véhicules.

s.d.

Description physique :

Genre/Carac. phys. : dessin - noir et blanc

11^e chasseur à cheval.

Caractéristiques matérielles et contraintes techniques :

Taches.

72Fi426-72Fi429 Pâques.

s.d.

72Fi426 Fillette et jeune garçon avec deux gros œufs enrubannés et bouquet de fleurs.

s.d.

Description physique :

Genre/Carac. phys. : photographie - colorisé

Caractéristiques matérielles et contraintes techniques :
Coins abimés. Taches.

72Fi427-72Fi429 Poussins.

s.d.

72Fi427 Avec œufs et jonquilles.

s.d.

Description physique :
Genre/Carac. phys. : photographie - couleur

Caractéristiques matérielles et contraintes techniques :
Coins abimés. Taches. Traits de crayon.

Auteur : GYGER & KLOPFENSTEIN (SUISSE)

72Fi428 Dans une barque entourée de fleurs, d'un papillon et d'une abeille.

s.d.

Description physique :
Genre/Carac. phys. : dessin - couleur

Conditions d'utilisation :
Reproduction interdite.

Caractéristiques matérielles et contraintes techniques :
Taches.

72Fi429 Avec cerisiers en fleurs, œufs et fer à cheval.

s.d.

Description physique :
Genre/Carac. phys. : dessin - couleur

Caractéristiques matérielles et contraintes techniques :
Coins abimés. Taches.

72Fi430 1^{er} avril.

s.d.

Description physique :
Genre/Carac. phys. : dessin - couleur

Deux poissons.

Caractéristiques matérielles et contraintes techniques :
Taches.

72Fi431-72Fi450 Fêtes.

s.d.

72Fi431 Couple dans un jardin.

s.d.

Description physique :
Genre/Carac. phys. : dessin – noir et blanc

Caractéristiques matérielles et contraintes techniques :
Bords et coins abimés. Taches.



72Fi434

72Fi432-72Fi435 Enfants.

s.d.

72Fi432 Bambin avec panier de fleurs et ours en peluche.

s.d.

Description physique :

Genre/Carac. phys. : dessin - couleur

Caractéristiques matérielles et contraintes techniques :

Coins abimés. Taches.

72Fi433 Fillette avec bouquet de fleurs.

s.d.

Description physique :

Genre/Carac. phys. : photographie - colorisé

La fillette porte une coupe courte à la "Louise Brooks".

Caractéristiques matérielles et contraintes techniques :

Bords et coins abimés. Taches.

Auteur : FOTOCELERE (PARIS)

72Fi434 Garçonnet portant des bouquets de fleurs et une enveloppe en compagnie d'un petit Fox-terrier.

s.d.

Description physique :

Genre/Carac. phys. : dessin - couleur

Caractéristiques matérielles et contraintes techniques :

Bords et coins abimés. Taches.

72Fi435 Jeune garçon en tenue de marin portant un panier rempli de fleurs.

s.d.

Description physique :

Genre/Carac. phys. : photographie - noir et blanc

Caractéristiques matérielles et contraintes techniques :

Taches.

72Fi436-72Fi437 Paysages.

s.d.

72Fi436 Chaumières au bord d'un étang.

s.d.

Description physique :

Genre/Carac. phys. : dessin - couleur

Caractéristiques matérielles et contraintes techniques :

Coins abimés. Taches.

72Fi437 Chaumière au milieu d'un champ de fleurs avec poules.

s.d.

Description physique :

Genre/Carac. phys. : dessin - couleur

Caractéristiques matérielles et contraintes techniques :
Bords et coins abimés. Taches.

72Fi438-72Fi450 Fleurs.

s.d.

72Fi438 Panier rempli de fleurs variées avec ruban rose.

s.d.

Description physique :
Genre/Carac. phys. : dessin - couleur

Caractéristiques matérielles et contraintes techniques :
Taches.

Auteur : EDITIONS UNIVERS (PARIS)

72Fi439 Roses fleuries et en boutons.

s.d.

Description physique :
Genre/Carac. phys. : dessin - couleur

Caractéristiques matérielles et contraintes techniques :
Bords et coins abimés. Taches.

72Fi440 Roses avec un fer à cheval.

s.d.

Description physique :
Genre/Carac. phys. : dessin - couleur

Caractéristiques matérielles et contraintes techniques :
Bords et coins abimés. Quelques petites taches.

72Fi441 Roses avec 3 fers à cheval.

s.d.

Description physique :
Genre/Carac. phys. : dessin - couleur

Caractéristiques matérielles et contraintes techniques :
Bords et coins abimés. Taches.

Auteur : LA ROSE

72Fi442 Roses dans un panier avec ruban bleu.

s.d.

Description physique :
Genre/Carac. phys. : dessin - couleur

Un brin de fleurs séchées a été collé à la carte.

Caractéristiques matérielles et contraintes techniques :
Coins abimés. Taches.

72Fi443 Roses et œillets dans un panier.

s.d.

Description physique :
Genre/Carac. phys. : dessin - couleur

Caractéristiques matérielles et contraintes techniques :
Bords et coins abimés. Taches.

72Fi444 Roses et œillets dans un panier près d'une statuette de porcelaine.

s.d.

Description physique :

Genre/Carac. phys. : dessin - couleur

La statuette représente une jeune femme en robe rose et tablier bleu portant un fagot sur la tête.

Caractéristiques matérielles et contraintes techniques :
Coins abimés. Taches.

72Fi445 Roses et myosotis dans un vase.

s.d.

Description physique :

Genre/Carac. phys. : dessin - couleur

Caractéristiques matérielles et contraintes techniques :
Coins abimés. Taches.

72Fi446 Petit bouquet de roses avec un papillon.

s.d.

Description physique :

Genre/Carac. phys. : dessin - couleur

Caractéristiques matérielles et contraintes techniques :
Coins abimés. Taches.

72Fi447 Pensées des jardins et fer à cheval.

s.d.

Description physique :

Genre/Carac. phys. : dessin - couleur

Caractéristiques matérielles et contraintes techniques :
Coins abimés. Taches.

72Fi448 Bouquet d'anémones dans un panier.

s.d.

Description physique :

Genre/Carac. phys. : dessin - couleur

Caractéristiques matérielles et contraintes techniques :
Bords et coins abimés. Taches.

72Fi449 « Bonne fête maman ».

s.d.

Description physique :

Genre/Carac. phys. : dessin - couleur

Guirlande fleurs avec deux petits oiseaux.

Caractéristiques matérielles et contraintes techniques :
Coins abimés. Taches.

72Fi450 « Bonne fête Claudia ».

s.d.

Description physique :

Genre/Carac. phys. : dessin - couleur

Carte ornée de pâquerettes.

Caractéristiques matérielles et contraintes techniques :

Bords et coins abimés. Pliures. Taches.

72Fi451 Homme.

s.d.

Description physique :

Genre/Carac. phys. : photographie - colorisé

Particularités :

Verso vierge.

L'homme tient un bouquet de fleurs. En En légende : "C'est un sincère ami qui m'envoie près de vous".

Caractéristiques matérielles et contraintes techniques :

Bords et coins abimés. Pliures. Taches.

72Fi452-72Fi456 Femmes.

s.d.

72Fi452 Portrait de profil.

s.d.

Description physique :

Genre/Carac. phys. : dessin - couleur

Les cheveux de la jeune femme sont recouverts d'un drapeau aux couleurs bleu blanc et rouge.

Conditions d'utilisation :

Reproduction interdite.

Caractéristiques matérielles et contraintes techniques :

Bords et coins abimés. Taches.

Auteur : BOURRILLON (dessinateur, illustrateur et affichiste)

72Fi453 Portrait de face.

s.d.

Description physique :

Genre/Carac. phys. : dessin - couleur

La jeune porte sur la tête un drapeau aux couleurs noir jaune et rouge.

Conditions d'utilisation :

Reproduction interdite.

Caractéristiques matérielles et contraintes techniques :

Bords et coins abimés. Taches.

Auteur : BOURRILLON (dessinateur, illustrateur et affichiste)

72Fi454 En robe longue blanche et bleu avec un bouquet de fleurs dans les mains.

s.d.

Description physique :

Genre/Carac. phys. : photographie - colorisé

Caractéristiques matérielles et contraintes techniques :

Coins abimés.

Auteur : BRANGER EDITEUR (NANTERRE)

72Fi455 « Prière de la jeune fille à marier ».

s.d.

Description physique :

Genre/Carac. phys. : photographie - colorisé

La jeune femme est à genoux sur un prie-Dieu.

Caractéristiques matérielles et contraintes techniques :

Coins abimés.

Auteur : DIX

72Fi456 En compagnie d'un chien teckel portant un ruban bleu blanc rouge.

s.d.

Description physique :

Genre/Carac. phys. : dessin - couleur

Langue des unités documentaires :

Anglais et français.

En légende : "Je connais deux beaux yeux qui veillent sur moi".

Caractéristiques matérielles et contraintes techniques :

Bords et coins abimés. Taches.

Auteur : INTER-ART CO (LONDRES)

72Fi457-72Fi458 Couples.

s.d.

72Fi457 Baise-main.

s.d.

Description physique :

Genre/Carac. phys. : dessin - couleur

Conditions d'utilisation :

Reproduction interdite.

Caractéristiques matérielles et contraintes techniques :

Bords et coins abimés. Taches.

72Fi458 « Ne restez pas vieille fille, créons joyeuse famille ».

s.d.

Description physique :

Genre/Carac. phys. : photographie - dessin - colorisé

Une jeune femme hésite entre plusieurs prétendants pour finir par choisir l'un d'eux et se marier.

Caractéristiques matérielles et contraintes techniques :
Coins abimés.

Auteur : REX

72Fi459-72Fi461 Enfants.

s.d.

72Fi459 Bébé en robe de dentelles allongé sur un matelas et entouré de roses.

s.d.

Description physique :
Genre/Carac. phys. : photographie - colorisé

Caractéristiques matérielles et contraintes techniques :
Bords et coins abimés. Taches.

Auteur : L.P.V. (PARIS)

72Fi460 Bébé dans un sabot entouré d'un bouquet de gui et de roses.

s.d.

Description physique :
Genre/Carac. phys. : photographie - colorisé

Caractéristiques matérielles et contraintes techniques :
Bords et coins abimés.

72Fi461 Garçonnet en costume de Plougastel-Daoulas (Finistère).

s.d.

Description physique :
Genre/Carac. phys. : photographie - noir et blanc

Conditions d'utilisation :
Reproduction interdite.

Caractéristiques matérielles et contraintes techniques :
Coins abimés. Taches au verso.
Auteur : LES EDITIONS JEAN (AUDIERNE)

72Fi462-72Fi474 Guerre de 14-18.

s.d.

72Fi462 Sambre-et-Meuse.

s.d.

Description physique :
Genre/Carac. phys. : photographie - dessin - colorisé

Une jeune femme coiffée d'un bonnet phrygien serre contre son cœur le drapeau français. Scène de bataille.
En légende : « Cœur de Patriote est constant, toujours pour la France « En avant ».

Caractéristiques matérielles et contraintes techniques :
Bords et coins abimés.

Auteur : FAUVETTE

72Fi463 La Marseillaise 1915.

s.d.

Description physique :
Genre/Carac. phys. : photographie - dessin - colorisé

Des soldats chargent accompagnés d'une femme portant haut le drapeau français.

Caractéristiques matérielles et contraintes techniques :
Bords et coins abimés.

Auteur : MUG

72Fi464 « 1915. Les Traîtres ».

s.d.

Description physique :
Genre/Carac. phys. : dessin - couleur

Deux hirondelles encadrent un texte : « Vraiment il n'en est point de traître, les félons ne sont pas Français, En France, cela ne peut être, des Traîtres en France ? Jamais ! ».

Caractéristiques matérielles et contraintes techniques :
Bords et coins abimés. Pliures. Taches.

72Fi465-72Fi468 Soldats.

s.d.

72Fi465 Petit trou de marmite pouvant aisément contenir 12 soldats.

s.d.

Description physique :
Genre/Carac. phys. : photographie - noir et blanc

Caractéristiques matérielles et contraintes techniques :
Bords et coins abimés. Taches.

Auteur : IMP. BAUDINIÈRE (NANTERRE) ; PHOT-EXPRESS

72Fi466 « Paix universelle ».

s.d.

Description physique :
Genre/Carac. phys. : photographie - dessin - colorisé
Un soldat avec son fusil se tient debout. Un paysan laboure son champ avec un attelage de bœufs.

Caractéristiques matérielles et contraintes techniques :
Coins abimés. Taches.

Auteur : M.J. EDITEUR (PARIS)

72Fi467 « Sous les plis du drapeau ».

s.d.

Description physique :
Genre/Carac. phys. : photographie - colorisé

Un soldat se tient près d'une barrière qui le sépare de deux jeunes femmes, l'une portant la coiffe alsacienne, l'autre une coiffe lorraine.
En légende : "Désormais votre vie, Alsace et toi, Lorraine, sous les plis du Drapeau, sera calme et sereine".

Caractéristiques matérielles et contraintes techniques :
Coins abimés.

Auteur : J.K.

72Fi468 « Bientôt mon congé va finir, nous pourrons enfin nous chérir ».

s.d.

Description physique :

Genre/Carac. phys. : photographie - colorisé

Une jeune femme offre des fleurs à un soldat en grand uniforme.

Caractéristiques matérielles et contraintes techniques :

Coins abimés. Taches au verso.

Auteur : MUG

72Fi469-72Fi472 Humour.

s.d.

72Fi469 La Marmite des Poilus.

s.d.

Description physique :

Genre/Carac. phys. : dessin - couleur

Des soldats français entretiennent le feu sous une immense marmite dans laquelle cuisent des soldats allemands. La Victoire casquée et ailée domine la scène.

Caractéristiques matérielles et contraintes techniques :

Coins abimés. Taches au verso.

Auteur : DIX

72Fi470 La journée du Poilu.

s.d.

Description physique :

Genre/Carac. phys. : dessin - couleur

La journée se décompose en scénettes illustrant le réveil, le frichti, la corvée, le vaguemestre et la relève.

Caractéristiques matérielles et contraintes techniques :

Coins abimés. Taches au verso.

Auteur : J.K.

72Fi471 Le grand couturier à la mode.

s.d.

Description physique :

Genre/Carac. phys. : dessin - couleur

Langue des unités documentaires :

Français, anglais et russe.

Deux soldats dans une tranchée. En légende : "Le fond de culotte peut céder, le fond de courage tient toujours bon".

Caractéristiques matérielles et contraintes techniques :

Bords et coins abimés. Taches.

Auteur : IMP. L. LAPINA (PARIS) ; L.M.L.



72Fi469

72Fi472 Adieu à la classe 1917.

s.d.

Description physique :

Genre/Carac. phys. : dessin - couleur

Une troupe de soldats d'origines diverses pleurant dans leur mouchoir en suivant un cercueil. Légende au verso.

Caractéristiques matérielles et contraintes techniques :

Bords et coins abimés.

72Fi473 Saluti da fronte.

s.d.

Description physique :

Genre/Carac. phys. : dessin - couleur

Langue des unités documentaires :

Italien.

Un soldat en pèlerine et casqué se tient au sommet d'une montagne.

En légende : Il casco (le casque).

Conditions d'utilisation :

Reproduction interdite.

Caractéristiques matérielles et contraintes techniques :

Coin abimé. Taches.

72Fi474 Réfugiés belges en France.

s.d.

Description physique :

Genre/Carac. phys. : photographie - noir et blanc

Des charrettes tirées par des chevaux transportent des hommes, femmes et enfants. En légende : "Pauvres gens !".

Caractéristiques matérielles et contraintes techniques :

Coin abimé. Taches.

Auteur : EM. BROCHERIOUX EDIT. (PARIS - ANGOULEME)

72Fi475-72Fi479 Fleurs.

s.d.

72Fi475 Une rose rose éclose.

s.d.

Description physique :

Genre/Carac. phys. : photographie - couleur

Caractéristiques matérielles et contraintes techniques :

Coin abimé.

Auteur : PHOTO VERLAG GYGER (ADELBODEN)

72Fi476 Fillette portant un gros bouquet de roses.

s.d.

Description physique :

Genre/Carac. phys. : dessin - couleur

Caractéristiques matérielles et contraintes techniques :
Pliures. Taches.

Auteur : ELITE

72Fi477 Pensées des jardins.

s.d.

Description physique :
Genre/Carac. phys. : dessin - couleur

Caractéristiques matérielles et contraintes techniques :
Coins abimés. Pliures. Taches.

72Fi478 Renoncule alpestre et populage des marais.

s.d.

Description physique :
Genre/Carac. phys. : photographie - couleur

Caractéristiques matérielles et contraintes techniques :
Coins abimés. Pliures.

Auteur : PHOTO VERLAG GYGER (ADELBODEN)

72Fi479 Fleurs de prairie.

s.d.

Description physique :
Genre/Carac. phys. : dessin - couleur

D'après un original peint avec la bouche de R. de Vos.

Caractéristiques matérielles et contraintes techniques :
Bords et coins abimés. Pliures. Taches.

72Fi480-72Fi481 Humour.

s.d.

72Fi480 « T'es comme moi, t'as l'estomac dans les talons ».

s.d.

Description physique :
Genre/Carac. phys. : dessin - couleur

Un prisonnier en cellule s'adresse à une souris.

Caractéristiques matérielles et contraintes techniques :
Coins abimés.

Auteur : EDITEUR R. DRUSSEL (STRASBOURG)

72Fi481 Sérénade au balai.

s.d.

Description physique :
Genre/Carac. phys. : dessin - couleur

Un jeune garçon joue la sérénade à l'aide d'un balai à une fillette à sa fenêtre. Un tourne-disque joue à ses pieds.
En légende : « Si, si, si, ce n'est qu'une sérénade, si, si, si, sérénade sans espoir... »

Caractéristiques matérielles et contraintes techniques :
Bords et coins abimés. Taches.

Auteur : M. D. (PARIS)

72Fi482-72Fi483 Moyens de locomotion.

s.d.

72Fi482 Train entrant en gare.

s.d.

Description physique :

Genre/Carac. phys. : dessin - couleur

En légende : « Un baiser ».

Caractéristiques matérielles et contraintes techniques :

Bords et coins abimés. Taches.

Auteur : E. LE DELEY IMP.-EDIT. (PARIS) ; E.L.D.

72Fi483 Sports - Aviation.

s.d.

Description physique :

Genre/Carac. phys. : photographie - noir et blanc

Paulhan traversant la rivière l'Orge.

Caractéristiques matérielles et contraintes techniques :

Bords et coins abimés. Taches.

Auteur : E.L.D.

72Fi484-72Fi485 Œuvres d'art.

s.d.

72Fi484 Semeur de J.-F. Millet.

s.d.

Description physique :

Genre/Carac. phys. : dessin - sépia

Particularités :

Verso vierge.

Caractéristiques matérielles et contraintes techniques :

Coin abimé. Taches.

Auteur : HELIO BRAUN & CIE (MULHOUSE) ; MILLET, Jean-François (peintre)

72Fi485 Sully de Quesnel.

s.d.

Personne : BETHUNE, Maximilien de, dit SULLY

Auteur : HELIO BRAUN & CIE (MULHOUSE) ; QUESNEL, François (peintre et dessinateur)

72Fi486-72Fi497 Images pieuses et faire-part.

1917-1930

Description physique :

Genre/Carac. phys. : papier de fort grammage

72Fi486-72Fi494 Cartes commémoratives de communion.

s.d.

72Fi486 « Mon Jésus ! Miséricorde ! ».

s.d.

Description physique :

Genre/Carac. phys. : dessin - couleur

Dimensions : 11,2x7 cm

Particularités :

Texte au verso.

Caractéristiques matérielles et contraintes techniques :

Bords et coins abimés. Taches.

Auteur : E. BOUASSE JEUNE EDIT. (PARIS)

72Fi487 Martyre du Bienheureux Chanel.

s.d.

Description physique :

Genre/Carac. phys. : dessin - couleur

Dimensions : 12,6x8,2 cm

Particularités :

Texte au verso.

D'après un tableau offert à s.s.t. Léon XIII.

Caractéristiques matérielles et contraintes techniques :

Bords et coins abimés. Taches.

72Fi488 Martyre de Saint Pothin.

s.d.

Description physique :

Genre/Carac. phys. : dessin - couleur

Dimensions : 11,5x7 cm

Particularités :

Texte au verso.

Caractéristiques matérielles et contraintes techniques :

Bords et coins abimés. Petites lacunes. Taches.

72Fi489 Sanctus Livinus - Saint Liévin.

s.d.

Description physique :

Genre/Carac. phys. : dessin - couleur

Dimensions : 11,5x7 cm

Particularités :

Verso vierge.

Caractéristiques matérielles et contraintes techniques :

Bords et coins abimés. Lacune. Taches.



72Fi491

72Fi490 Notre-Dame de Montligeon. Œuvre expiatoire pour la délivrance des Ames délaissées.

s.d.

Description physique :

Genre/Carac. phys. : dessin – noir et blanc
Dimensions : 11,3x7,2 cm

Particularités :

Texte au verso.

Archiconfrérie pour la délivrance des Ames délaissées du Purgatoire. Statuts de l'Œuvre au verso.

Caractéristiques matérielles et contraintes techniques :

Pliures. Taches.

72Fi491 L'Ange gardien.

s.d.

Description physique :

Genre/Carac. phys. : dessin - couleur
Dimensions : 11x7,5 cm

Particularités :

Verso vierge. Signature manuscrite.

Caractéristiques matérielles et contraintes techniques :

Bords et coins abimés. Déchirures. Pliures. Taches.

72Fi492 Notre-Dame d'Aiguebelle.

s.d.

Description physique :

Genre/Carac. phys. : dessin - couleur
Dimensions : 10,9x7 cm

Particularités :

Texte au verso. Signature manuscrite.

Texte au recto et au verso. Christogramme « IHS », abréviation signifiant « Iesus Hominum Salvator ».

Caractéristiques matérielles et contraintes techniques :

Pliures. Taches.

Auteur : L. BOULET (PARIS)

72Fi493 Extraits de citations religieuses.

s.d.

Description physique :

Genre/Carac. phys. : dessin - couleur
Dimensions : 10,7x6,7 cm

Particularités :

Verso vierge.

Caractéristiques matérielles et contraintes techniques :

Bords et coins abimés. Petites lacunes. Taches.

72Fi494 Souvenir du Grand Jubilé de Saint-Jean à Lyon (24 juin 1943).

s.d.

Description physique :

Genre/Carac. phys. : dessin - noir et blanc
Dimensions : 12,5x8 cm

Particularités :

Texte au verso.

Légende : « Il y a au milieu de vous quelqu'un que vous ne connaissez pas ».

Caractéristiques matérielles et contraintes techniques :

Bords et coins abimés. Taches.

72Fi495-72Fi497 Faire-part de décès.

1917-1930

72Fi495 Victorine Charlotte Marguerite Terme, vicomtesse Pute-Cotte de Renéville (31 janvier 1917).

1917

Description physique :

Genre/Carac. phys. : photographie - noir et blanc

Dimensions : 11,8x7 cm

Particularités :

Texte au verso.

Caractéristiques matérielles et contraintes techniques :

Bords et coins abimés. Pliures. Taches.

72Fi496 Marcelle Noëla Debize (3 novembre 1918).

1918

Description physique :

Genre/Carac. phys. : photographie - dessin - noir et blanc

Dimensions : 11,5x7,5 cm

Particularités :

Texte et dessin au verso.

Caractéristiques matérielles et contraintes techniques :

Bords et coins abimés. Taches.

Auteur : BOUASSE-LEBEL IMP.-EDIT. (PARIS)

72Fi497 Clotilde Burnichon épouse Chambost (2 septembre 1930) et Claudius Chambost (19 novembre 1930).

1930

Description physique :

Genre/Carac. phys. : photographie - noir et blanc

Dimensions : 11,7x7,5 cm

Particularités :

Texte au verso.

Caractéristiques matérielles et contraintes techniques :

Bords et coins abimés. Taches.

Auteur : PHOTO COUTAUDIER (AMPLEPUIIS)

72Fi498-72Fi530 Photographies.

Années 1900-1940

Description physique :

Genre/Carac. phys. : tirage papier - noir et blanc

Dimensions : Environ 8,5 à 14 cm

72Fi498-72Fi509 Groupes d'individus.

Années 1900-1940

72Fi498 Paysans.

Années 1920

2 hommes et 3 femmes posent devant une charrette et un cheval, un chien à leurs pieds. Deux des personnes sont identifiées au verso : « Aux extrémités, Jean Guérin et Claudia née Ponthus ».

Caractéristiques matérielles et contraintes techniques :

Pliures. Taches.

72Fi499 Devant la devanture d'un café « Le Porte-pot ».

Années 1910

Particularités :

Imprimé « carte postale » au verso.

12 hommes, 4 femmes, une fillette et un chien.

Caractéristiques matérielles et contraintes techniques :

Bords et coins abimés. Taches.

72Fi500-72Fi501 Sur la rue devant le café [Gon...].

Années 1920

Particularités :

Imprimé « carte postale » au verso.

72Fi500 Femmes en tablier blancs encadrées d'une foule d'hommes en costumes et chapeaux.

Années 1920

Plusieurs personnes sont identifiées au verso.

Caractéristiques matérielles et contraintes techniques :

Coins abimés. Taches.

72Fi501 Hommes assis avec un bouquet et des fleurs à la boutonnière.

Années 1920

Un prêtre est également présent. D'autres hommes, des femmes et des enfants entourent les hommes assis. Plusieurs personnes sont identifiées au verso.

Caractéristiques matérielles et contraintes techniques :

Taches au verso.

72Fi502 Jeunes femmes.

Années 1900-1910

Particularités :

Imprimé « carte postale » au verso.

Les 9 jeunes femmes posent assises ou debout, élégantes et coiffées de chignons.

72Fi503 Mariage.

Années 1930-1940

Particularités :

Imprimé « carte postale » au verso.

Les mariés sont debout, entourés de leur famille. Photo prise en extérieur.

Caractéristiques matérielles et contraintes techniques :

Coins abimés. Taches.

72Fi504-72Fi507 Conscrits.

s.d., 1926

Particularités :

Imprimé « carte postale » au verso.

La plupart des hommes portent une rosace ou des rubans en boutonnière.

72Fi504 15 hommes.

Années 1900

Caractéristiques matérielles et contraintes techniques :

Pliure. Taches.

72Fi505 10 hommes avec un tambour.

Années 1910

Caractéristiques matérielles et contraintes techniques :

Photo pâlie. Pliures. Taches.

72Fi506 10 hommes avec tambours et cuivres.

Années 1920

Les hommes portant une boutonnière sont assis. Les autres hommes se tiennent debout, un instrument de musique en main (tambour, grosse caisse, trompettes et tubas).

Caractéristiques matérielles et contraintes techniques :

Coins abimés. Déchirure. Taches.

72Fi507 7 hommes avec un tambour et deux haches.

1926

Présentation du contenu :

Sur la joue de chaque hache est inscrit : « Classe » et « 1926 ».

Caractéristiques matérielles et contraintes techniques :

Coins abimés. Taches.

72Fi508-72Fi509 Fêtes.

Années 1900-1940

72Fi508 Fanfare.

Années 1900-1910

Particularités :

Imprimé « carte postale » au verso.

Les musiciens (tambour, trompettes, tubas et fifres) sont entourés d'hommes et femmes élégamment habillés et coiffés. Certains hommes portent une boutonnière.

Caractéristiques matérielles et contraintes techniques :

Coins abimés. Taches.

Auteur : CARTES POSTALES ARTISTIQUES J. G. (LYON)

72Fi509 [Guinguette].

Années 1930-1940

Description physique :

Importance matérielle : 2 pièces.

Particularités :

Imprimé « carte postale » au verso.

Les deux photos ont été prises en surplomb. Des gens sont assis autour de tables. D'autres dansent. Une scène couverte et des stands sont dressés à plusieurs endroits.

Caractéristiques matérielles et contraintes techniques :

Coins abimés. Taches. Trous d'épingle.

72Fi510-72Fi516 Femmes.

Années 1910-1920

72Fi510-72Fi515 Photos prises en studio.

Années 1910-1920

72Fi510-72Fi513 Une femme.

1919

72Fi510 En robe de lainage avec collier de perles et fleurs à la main.

Années 1920

Description physique :

Dimensions : 10,5x6,3 cm

Particularités :

Signature : Mme Dumas-Albert, Lyon.

Caractéristiques matérielles et contraintes techniques :

Taches.

Auteur : MME DUMAS-ALBERT PHOTOGRAPHIE (LYON)

72Fi511 En robe esprit « marinière » et bottines.

1919

Description physique :

Dimensions : 15x9,2 cm

Particularités :

Signature manuscrite : Drinette.

Au verso est indiquée la date : 16-12-19.

Caractéristiques matérielles et contraintes techniques :

Bords et coins abimés. Taches.

72Fi512 En robe de lainage, accoudée à un guéridon haut.

Années 1920

Description physique :

Dimensions : 13,8x8,8 cm

Particularités :

Imprimé « carte postale » au verso.

Caractéristiques matérielles et contraintes techniques :
Taches au verso.

72Fi513 En jupe et chemisier avec collier de perles et une rose à la main.

Années 1910

Description physique :
Dimensions : 14,1x8,9 cm

Particularités :
Imprimé « carte postale » au verso.

Caractéristiques matérielles et contraintes techniques :
Coins abimés. Taches.

72Fi514-72Fi515 Deux femmes.

72Fi514 En manteaux, avec chapeaux, gants et sacs à main.

Années 1910

Description physique :
Dimensions : 13,7x9 cm

Particularités :
Imprimé « carte postale » au verso.

Caractéristiques matérielles et contraintes techniques :
Bords et coins abimés. Pliures. Taches.

72Fi515 En jupe et chemisiers.

1916

Description physique :
Dimensions : 13,7x8,8 cm

Particularités :
Imprimé « carte postale » au verso.

Caractéristiques matérielles et contraintes techniques :
Bords et coins abimés. Pliures. Taches.

72Fi516 Photo prise en extérieur.

Années 1920

Description physique :
Dimensions : 13,9x8,8 cm

Particularités :
Imprimé « carte postale » au verso.

En robe à taille haute et plis, la jeune femme se tient sur la première marche d'un escalier, la main sur la rampe d'escalier. Elle tient une pochette.

Caractéristiques matérielles et contraintes techniques :
Coins abimés. Taches.

72Fi517 Couple.

1917

Description physique :
Dimensions : 13,9x8,8 cm

Particularités :
Imprimé « carte postale » au verso.

L'homme, en costume militaire, est assis. La jeune femme se tient debout à ses côtés, la main gauche posée sur l'épaule de son compagnon.

Au verso est indiqué : « A notre ami Marcel. Charles et Amélie Roche. 1917 ».

Caractéristiques matérielles et contraintes techniques :

Bords et coins abimés. Pliures. Taches.

72Fi518-72Fi519 Famille.

Années 1910-1920

72Fi518 Photo prise à la campagne.

Années 1910

Description physique :

Dimensions : 13,7x9 cm

Particularités :

Imprimé « carte postale » au verso.

L'homme, en costume militaire, se tient debout, la main gauche posée sur l'épaule de son fils aîné, âgé d'environ 4 ans. Son épouse se tient juste derrière, sur la première marche de l'escalier, un bébé de quelques mois dans les bras.

Caractéristiques matérielles et contraintes techniques :

Bords et coins abimés. Pliures. Taches.

72Fi519 Photo prise en studio.

Années 1920

Description physique :

Dimensions : 14x9 cm

Particularités :

Imprimé « carte postale » au verso.

Un homme se tient debout, la main droite posée sur l'épaule de son épouse, assise. Leur petit garçon se tient debout entre eux.

Caractéristiques matérielles et contraintes techniques :

Coin abimé. Taches.

Auteur : RAPID-PHOTO (LYON)

72Fi520-72Fi522 Enfants.

72Fi520 Garçonnet d'environ 6 ans en costume de marin.

s.d.

Description physique :

Dimensions : 11,8x8,8 cm

72Fi521 Jeune garçon d'environ 10 ans en costume de marin.

s.d.

Description physique :

Dimensions : 11,8x8,8 cm

72Fi522 Trois adolescents.

Années 1940

Description physique :

Dimensions : 13,8x8,8 cm

Particularités :

Imprimé « carte postale » au verso.

Deux jeunes hommes en costume et une jeune fille en manteau de fourrure d'astrakan.

Caractéristiques matérielles et contraintes techniques :
Coins abimés. Pliures. Taches.

72Fi523-72Fi530 Soldats.

Années 1910-1920

72Fi523-72Fi526 Photographies individuelles.

1915-1918

72Fi523 Portraits plan taille.

Années 1910-1920

Description physique :

Importance matérielle : 4 pièces.

Particularités :

Imprimé "carte postale" au verso.

Caractéristiques matérielles et contraintes techniques :

Coins abimés. Taches.

72Fi524-72Fi526 Portraits en pied.

1915-1918

72Fi524 Photos prises en studio.

Années 1910

Description physique :

Importance matérielle : 4 pièces.

Particularités :

Imprimé "carte postale" au verso.

Caractéristiques matérielles et contraintes techniques :

Bords et coins abimés. Pliures. Taches.

72Fi525-72Fi526 Photos prises en extérieur.

1915-1918

72Fi525 Cartes postales.

1915-1918

Description physique :

Importance matérielle : 2 pièces.

Particularités :

Imprimé « carte postale » au verso.

Caractéristiques matérielles et contraintes techniques :

Bords et coins abimés. Taches.

72Fi526 Tirages photographiques.

s.d.

Description physique :

Importance matérielle : 2 pièces.

Caractéristiques matérielles et contraintes techniques :

Pliures.

72Fi527-72Fi529 Photographies de groupe.

Années 1910-1920

72Fi527-72Fi528 Poses en groupe.

Années 1910-1920

72Fi527 Cartes postales.

Années 1910-1920

Description physique :

Importance matérielle : 14 pièces.

Particularités :

Imprimé « carte postale » au verso.

Caractéristiques matérielles et contraintes techniques :

Coins abimés. Taches.

72Fi528 Tirages photographiques.

Années 1910

Description physique :

Importance matérielle : 4 pièces.

Caractéristiques matérielles et contraintes techniques :

Taches. Émulsion jaunie.

72Fi529 Scènes prises sur le vif.

Années 1910

Description physique :

Importance matérielle : 4 pièces (dont 1 doublon).

Particularités :

Pour certaines pièces, imprimé « carte postale » au verso.

Caractéristiques matérielles et contraintes techniques :

Coins abimés. Pliures. Taches.

72Fi530 Blessés ou malades.

Années 1910

Description physique :

Importance matérielle : 3 pièces.

Particularités :

Imprimé « carte postale » au verso.

Caractéristiques matérielles et contraintes techniques :

Coins abimés. Taches.



72Fi527