

Communauté urbaine de Lyon

Archives du Grand Lyon

**ARCHIVES DES SERVICES  
ZONES OPÉRATIONNELLES,  
ACTIVITÉS ÉCONOMIQUES ET CONCESSIONS,  
OPÉRATIONS D'URBANISME**

**1957-1989**



**GRAND LYON**  
communauté urbaine

Versement 3350 WM

Répertoire numérique détaillé

**Coralie DUPUYS**

2008

2<sup>ème</sup> édition - Janvier 2016



Répertoire numérique détaillé établi par  
Coralie DUPUYS

Stagiaire du master 2 Métiers des archives de l'Université Lyon 3

Sous la direction d'Anne-Marie MALDONADO,  
Responsable de la valorisation

Et

Philippe GRANDJEAN,  
Responsable de l'unité Archives de la Communauté urbaine de Lyon.

Lyon

1<sup>ère</sup> édition - Août 2008

2<sup>e</sup> édition - Janvier 2016

N° de réf. de l'instrument de recherche : 0001IR008

Illustration de couverture : Au pied des nouveaux logements de la ZUP des Minguettes à  
Vénissieux, dans les années 1970 (cote : 3350 WM 591)

# INTRODUCTION



# HISTORIQUE DES SERVICES D'URBANISME DE LA COMMUNAUTÉ URBAINE DE LYON

De 1969 à 1970, la fonction « urbanisme<sup>1</sup> » de la Communauté Urbaine est rattachée au quatrième bureau de la troisième division « Équipement ». Mais l'année 1971 annonce un remaniement des services de la Communauté.

## LE SERVICE DES ZONES OPÉRATIONNELLES

De 1971 à 1972, le service est lié au deuxième bureau de la cinquième division intitulée « Équipement Urbanisme »<sup>2</sup>. De 1973 à 1982, le service devient le deuxième bureau de la neuvième division.

Le service remplit différentes fonctions. Il est chargé de soumettre à la commission d'urbanisme et au conseil de communauté, les dossiers relatifs aux opérations d'urbanisme. Il travaille en collaboration avec l'Atelier d'Urbanisme, la Société d'Équipement de la Région Lyonnaise (SERL), l'Office Public d'Aménagement et de Construction (OPAC) ou des aménageurs privés pour la mise au point préalable des différents dossiers.

Ces dossiers sont les suivants :

- conventions d'études (générales et détaillées)
- dossiers de création de ZAC
- dossiers de réalisation de ZAC : bilan, plan d'aménagement de la zone (PAZ) et concession liant l'aménageur à la collectivité.

Le service assure aussi le secrétariat du vice président à l'urbanisme ainsi que celui de la commission d'urbanisme. Il est en relation avec le public qu'il reçoit au cours des enquêtes publiques et auquel il répond pour toute demande de documents d'urbanisme.

Enfin, le bureau prépare et assure le bon déroulement des procédures administratives qui donneront une existence juridique aux différents dossiers d'urbanisme élaborés soit par l'atelier ou l'agence d'urbanisme, soit par des aménageurs publics ou privés.

---

<sup>1</sup> Voir annexe n° 1.

<sup>2</sup> Voir annexe n° 2.

En 1984<sup>3</sup>, une réorganisation met en place quatre départements : Administration, Équipement, Développement et Planification. Au sein du département Développement, deux services s'occupent alors de l'urbanisme opérationnel : le service des activités économiques et concessions<sup>4</sup> et le service des opérations d'urbanisme. Mais leurs attributions sont très proches donc difficiles à différencier.

### ***Le service des Activités Économiques et Concessions.***

Le service assure le montage juridique et financier ainsi que la gestion administrative des opérations d'urbanisme.

Il assure l'instruction et la gestion administrative et budgétaire des dossiers relatifs aux opérations d'urbanisme. Ces dossiers concernent la création-réalisation des zones d'aménagement concerté et d'opérations programmées d'amélioration de l'habitat, la mise en forme de conventions d'équipe opérationnelle et d'études de réalisation.

Il intervient dans la vie des opérations d'urbanisme en participant au montage des dossiers et en coordonnant le phasage administratif. Il s'assure donc de la prise en compte des nouvelles réglementations en ce qui concerne le processus d'élaboration et de réalisation des opérations.

Le service a un double rôle de gestion et de coordination puisqu'il participe aux groupes de direction et aux groupes de pilotage, il présente les dossiers au Bureau de Communauté et il rédige les rapports qui doivent être présentés au Conseil de Communauté.

Enfin, le service des activités économiques et concessions assure la surveillance du domaine public de la COURLY et de la ville de Lyon.

### ***Le service des opérations d'urbanisme<sup>5</sup>.***

Le service prépare, anime, suit et coordonne les opérations, et ce jusqu'à leur complet achèvement. Les opérations concernées sont en majorité des ZAC et des lotissements.

Il exerce la maîtrise d'ouvrage communautaire au plan technique en matière de développement et principalement dans les opérations d'urbanisme et assure un rôle de

---

<sup>3</sup> Voir annexe n° 3.

<sup>4</sup> Voir annexe n° 4 et 5.

<sup>5</sup> Voir annexe n° 6.



coordination puisqu'il met en place des relations avec les communes, les aménageurs, les investisseurs et les services communautaires.

Les dossiers traités par le service peuvent être regroupés en quatre thèmes :

- la prise en compte et le suivi d'opérations approuvées et en phase opérationnelle,
- le montage de dossiers relatifs à de nouvelles opérations,
- la réalisation d'études de faisabilité,
- le montage de dossiers faisant l'objet de démarches ou procédures spécifiques.

En 1987, les principales attributions du service sont réparties en plusieurs groupes.

Tout d'abord le groupe de coordination des opérations d'urbanisme. Il a pour objectif d'assurer la prise en compte au niveau communautaire, des premières réflexions portant sur la faisabilité d'une opération. Il permet aux personnes concernées par un projet, d'analyser les problèmes, de définir les opportunités, d'approcher les montages opérationnels et de préciser l'implication de la Communauté.

Ensuite, le groupe de travail PAZ qui permet l'association des services de l'État à l'élaboration d'un plan d'aménagement de zone conformément aux dispositions du code de l'urbanisme issues de la loi du 18 juillet 1985. Il permet d'assurer une présentation complète du projet de PAZ et de recueillir les réactions des services associés. L'objectif étant d'assurer une bonne appréhension des projets présentés donc de faciliter le déroulement de la procédure d'élaboration d'un PAZ.

Enfin, le groupe de gestion des opérations en « régie directe » qui met en place un budget annexe spécifique pour assurer la gestion claire et cohérente des opérations d'urbanisme menées en régie directe et le groupe de Programme d'aménagement d'ensemble.

En 1989, l'arrivée de Michel Noir à la présidence de la Communauté Urbaine entraîne de profondes restructurations. En 1990, le service des activités économiques et concessions et le service des opérations d'urbanisme sont absorbés par le département du développement urbain.

## LES PRINCIPALES OPÉRATIONS D'URBANISME

Les services de l'urbanisme ont dû gérer tout au long de leur existence, la création d'opérations d'urbanisme.

### LES ZONES À URBANISER EN PRIORITÉ

Les zones à urbaniser en priorité, appelée aussi « zone d'urbanisation prioritaire » ont été créées par un décret du 31 décembre 1958. Cette procédure a vu le jour pour permettre de répondre au besoin momentané de logements provoqué par les destructions massives de la seconde guerre mondiale et par une forte immigration.

L'objet du texte de 1958 était de créer, sous l'autorité de l'État, des zones d'une superficie suffisante pour contenir au moins 500 logements plus des édifices, des installations et des équipements annexes.

Les ZUP étaient destinées à permettre la création ex-nihilo de quartiers nouveaux avec leurs logements mais aussi leurs commerces et leurs équipements. Elles ont permis de résorber le retard de l'époque en terme de besoins de logements.

Mais le modèle des grands ensembles montre rapidement ses limites.

En effet, alors que le programme des ZUP voulait éviter de créer des cités dortoirs, elles restent au final des secteurs souvent marqués par une architecture standardisée avec une surreprésentation de l'habitat social.

### LES ZONES D'AMÉNAGEMENT CONCERTÉ

Une zone d'aménagement concerté est une procédure instituée par la loi d'orientation foncière du 30 décembre 1967 comme alternative aux zones à urbaniser en priorité qui sont à l'époque, très critiquées. Leur régime juridique est réformé par la loi SRU du 13 décembre 2000.

Les ZAC sont « les zones à l'intérieur desquelles une collectivité ou un établissement public y ayant vocation décide d'intervenir pour réaliser ou faire réaliser l'aménagement ou l'équipement

des terrains, notamment de ceux que cette collectivité ou cet établissement a acquis ou acquerra en vue de les céder ou de les concéder ultérieurement à des utilisateurs publics ou privés »<sup>6</sup>. Les équipements publics réalisés dans le cadre d'une ZAC peuvent être de différents types, tels que eau potable, assainissement, routes, écoles ou encore habitations.

Les ZAC sont le moyen le plus courant de réaliser des opérations d'aménagement.

Il faut alors réunir trois conditions pour que l'on puisse qualifier une opération de ZAC :

- la personne qui prend l'initiative de l'opération doit être une personne publique,
- cette personne publique doit avoir la volonté de s'assurer la maîtrise foncière de l'opération.

L'opération doit avoir une taille suffisante, présenter un certain degré de complexité et nécessiter la réalisation d'équipements publics pour desservir les terrains situés dans son périmètre.

Le projet d'urbanisme de la ZAC, établi autour d'un programme de construction et d'équipements publics précis pouvait être constitué par un document d'urbanisme spécifique comme le Plan d'aménagement de zone (PAZ), ou être l'application du règlement d'urbanisme de la commune, le plan d'occupation des sols (POS) ou le plan local d'urbanisme (PLU). Avec la loi SRU, les règles d'urbanisme des nouvelles ZAC sont incluses dans le PLU afin de mieux les intégrer dans l'urbanisation environnante.

L'objet de la ZAC peut être très variable : ce dispositif permet la création d'équipements de loisirs, de centres commerciaux ou encore de l'habitat. En matière d'habitat, la préoccupation économique consiste à renforcer ou à générer l'implantation de commerces de proximité nécessaires pour répondre aux besoins des habitants et indispensables à l'animation des quartiers.

La création d'une ZAC ne doit être envisagée qu'après des études préalables portant notamment sur la définition du programme, le choix du site, l'insertion dans l'environnement, la faisabilité de l'opération et la pertinence du choix de la procédure.

L'initiative revient à l'autorité compétente en matière d'urbanisme, c'est-à-dire les communes ou les regroupements de communes.

Le dossier de création comprend :

---

<sup>6</sup> Article L .311-1 du Code de l'Urbanisme

- un rapport de présentation qui expose l'objet et les motifs de l'opération, la description du site et son environnement. Il précise aussi le programme global prévisionnel des constructions à édifier dans la zone,
- un plan de situation qui permet à l'administration et à la population de situer l'opération dans la ville et l'agglomération,
- un plan de délimitation qui définit précisément les parcelles susceptibles d'être acquises en vue d'être équipées et cédées à des constructeurs pour la réalisation de l'opération,
- une étude d'impact qui synthétise l'ensemble des études préalables,
- le mode de réalisation choisi (régie ou concession d'aménagement) et le régime fiscal applicable.

Le dossier de création doit faire l'objet d'une approbation par l'organe délibérant de la personne qui a pris l'initiative de la ZAC. Ensuite, l'acte de création doit être affiché en mairie pendant un mois.

Ensuite, la personne publique qui a pris l'initiative de la création de l'opération doit constituer un dossier de réalisation.

Ce dossier comprend :

Un programme des équipements publics à réaliser dans la zone qui résume l'objectif de la ZAC. Il donne la description sommaire des équipements publics appelés à desservir la zone ;

Un programme global des constructions à réaliser dans la zone ;

Les modalités prévisionnelles de financement qui présentent les recettes et les dépenses prévisionnelles de l'opération ;

Les modifications à apporter éventuellement à l'étude d'impact.

Ce dossier doit être approuvé par l'autorité compétente.

Le mode de réalisation se fait selon deux possibilités :

La régie : les opérations sont conduites directement par la personne publique qui a pris l'initiative de la ZAC.

La concession d'aménagement : un concessionnaire public ou privé assure la maîtrise d'ouvrage des travaux et des équipements.

Les ZAC sont aujourd'hui le moyen le plus courant de réaliser des opérations d'aménagement.

# PRÉSENTATION GÉNÉRALE DU FONDS

## HISTORIQUE DES VERSEMENTS

Le fonds d'archives des services d'urbanisme est clos et il est le résultat de la fusion de trois fonds distincts : le fonds du service des zones opérationnelles, le fonds du service des activités économiques et concession et le fonds du service des opérations d'urbanisme. Ces trois fonds couvrent une période allant de 1957 à 1989.

Le versement 3350 WM est le fruit du retraitement de quatorze versements effectués entre 1977 et 1989, représentant un métrage initial de 34 ml.

A partir de 1989, les services des activités économiques et concessions et des opérations d'urbanisme disparaissent, mais les dossiers concernant leurs activités n'ont pas tous été versés aux archives. Ces documents se trouvent peut être dans les versements ou dans les bureaux des services qui leur ont succédés.

Après traitement, le fonds mesure 13,15 mètres linéaires auquel il faut ajouter 0,80 mètres linéaires de documents éliminables à terme. Le métrage total du fonds après traitement représente donc 13,95 mètres linéaires et se compose de 657 articles. 19,68 mètres linéaires ont été retirés pour élimination.

Les services concernés par ce fonds avaient des missions d'urbanisme opérationnel. Ainsi, le fonds contient en majorité des documents concernant la création et la réalisation de zones d'aménagement concerté, de zones à urbaniser en priorité et d'opération programmée d'amélioration de l'habitat. On trouve aussi beaucoup de documents préalables aux opérations d'urbanisme, c'est-à-dire des études ou des rapports.

Enfin, le fonds comprend aussi des documents concernant l'organisation des organismes extérieurs à la Communauté Urbaine ainsi que beaucoup de comptes rendus de réunions entre organismes.

Cependant, la plupart des dossiers concernant les opérations d'urbanisme sont incomplets. Ainsi, nous pouvons penser que certains documents se trouvent encore dans les services.

## LA CONSTITUTION DU FONDS

Les documents constituant le fonds proviennent en grande majorité de l'activité des trois services d'urbanisme. Le fonds comporte beaucoup de documents administratifs comme les comptes rendus de réunions ou la correspondance.

On remarque aussi la grande quantité de plans, d'études et de rapports qui apportaient aux services, des informations pour l'élaboration des dossiers d'opérations d'urbanisme. Ce sont des documents de réflexion concernant l'environnement urbain ou des problèmes relevant du domaine social dans les dossiers concernant la ZUP des Minguettes.

Enfin, la plupart des documents contractuels comme les conventions, les protocoles ou les contrats ne sont pas signés, donc ils n'ont donc aucune valeur juridique. Ils permettent tout de même de trouver des informations sur les opérations d'urbanisme concernées.

## TRI ET CLASSEMENT

Le tri a essentiellement consisté à extraire de nombreux documents présents en de multiples exemplaires comme les délibérations communautaires ou les rapports. Certains dossiers entiers, donc conséquents, ont été éliminés car ils étaient en double, voire en triple exemplaires.

Certains documents provisoires ont été conservés pour permettre de montrer l'évolution d'un dossier ou d'une opération.

La présence de nombreux doubles dans ce fonds est due au fait que les services avaient pour tâche d'organiser et de maintenir les relations entre les différents intervenants d'une opération. La communauté urbaine était l'auteur de la plupart des documents nécessaires à l'élaboration des dossiers. Les services concernés par ce fonds étaient donc obligés de dupliquer les documents pour les tenir à disposition des organismes et sociétés.

Dans un premier temps, il avait semblé intéressant de rassembler les dossiers par opérations d'urbanisme pour permettre une recherche plus rapide et plus facile au chercheur. Mais le choix s'est porté sur un classement par service, en appliquant le principe du respect des fonds et en débutant par le service le plus ancien c'est-à-dire le service des zones opérationnelles.

Dans chaque service, les opérations d'urbanisme sont traitées dans une grande partie et par secteurs géographiques pour permettre une meilleure compréhension.

Les premières grandes parties du service des zones opérationnelles et du service des activités économiques et concessions transcrivent le fonctionnement interne de ces unités ainsi que leurs compétences et leurs relations avec les différents organismes.

### ***Service des Zones Opérationnelles***

#### Fonctionnement du service

Gestion interne

Relations avec des organismes extérieurs

#### Compétences du service

Planification urbaine

Urbanisme

Attribution de lots de terrain

Plans de modernisation et d'équipement

Enquêtes

Foncier

Voirie

Transport

#### Commissions

#### Opérations d'urbanisme

Secteur Centre

Secteur Nord

Secteur Est

Secteur Sud-ouest

Secteur Nord-ouest

Opérations hors du Grand Lyon

### ***Service des Activités Économiques et Concessions***

#### Fonctionnement du service

Gestion interne

Relations avec des organismes extérieurs

#### Compétences du service

Planification urbaine

Programmation des ZAC

Classement des voies privées  
Plans de programmation et d'équipement

### Commissions

#### Opérations d'urbanisme

Secteur Centre  
Secteur Nord  
Secteur Est  
Secteur Sud-ouest  
Secteur Nord-ouest

### ***Service des Opérations d'urbanisme***

#### Opérations d'urbanisme

Secteur Centre  
Secteur Nord  
Secteur Est  
Secteur Sud-ouest  
Secteur Nord-ouest

## COMMUNICABILITÉ

Les documents du fonds du service des zones opérationnelles, du service des activités économiques et concessions et du service des opérations d'urbanisme sont communicables de plein droit conformément à l'article L. 213-1 de la loi n° 2008-696 du 15 juillet 2008 relative aux archives.

Aucune pièce de ce fonds n'est soumise à un délai particulier.



## ORIENTATIONS BIBLIOGRAPHIQUES

### DROIT DE L'URBANISME

ARAUD (G.), ROUPIER (B.), Droit de l'urbanisme et lois de décentralisation, Paris, J. Delmas, 1987, 256 p.

AUBY (J.-B.), - PERRINET- MARQUET (H.), Droit de l'urbanisme et de la construction, Paris Montchrestien 1997, 5ème éd., 882 p.

BOUYSSOU (F.) et HUGOT (J.), Code de l'urbanisme commenté et annoté, Paris, Litec, 2000, 1118 p.

CHOAY (F.) et MERLIN (P.), Dictionnaire de l'urbanisme et de l'aménagement, Paris, P.U.F, 2ème éd. 1996, 874 p.

Code de l'urbanisme commenté et annoté, 14ème éd., Paris, éd. Dalloz-Sirey, 2005, 2293 p.

DROBENKO (B.), Droit de l'urbanisme, Paris, Gualino, 2005, 353 p.

MAILLOT (D.), Droit de l'urbanisme, Paris, éditions du CNFPT, 1997, 520 p.

MORAND-DEVILLIER (J.) Droit de l'urbanisme, Paris, éd. Dalloz-Sirey, Coll. Mémento, 1992, 180 p.

SAVY (R.), Droit de l'urbanisme, Paris, Presses universitaires de France, 1981, 574 p.

### LES OPÉRATIONS D'URBANISME

DEMEURE (S.), MARTIN (J.-Y.), La ZAC, Paris, Le Moniteur, 2004, 304 p.

JAMOIS (J.), Les zones à urbaniser par priorité, Paris, Berger-Levrault, 1968, 251 p.

L'achèvement des ZAC, Certu, 1999, 93 p.

LEGRAND (C.), Le logement populaire et social en Lyonnais 1848-2000, Lyon, Editions aux Arts, 2002. 486 p.

MERLIN (P.), Les banlieues des villes françaises, Paris, La Documentation Française, 1998, 210 p.

Ministère de l'Équipement, Guide des Zones d'Aménagement Concertés, Paris, La documentation française, 1989.

Ministère de l'Équipement, Intervenir en quartier anciens, Le Moniteur, Paris, 1999, pp.176-182.

PRETECEILLE (E.), La production des grands ensembles, Paris, Mouton, 1973, 170 p.

#### LOI D'ORIENTATION FONCIÈRE

MESNARD (A.-H.), La planification urbaine, Paris, Presses Universitaires de France, Dossiers Thémis 1972, 95 p.

Planifier nos villes : la Loi d'orientation foncière et son application, Correspondance municipale, n° 100-101, juillet-septembre 1969, p. 9-63.

PRETECEILLE (E.), L'appareil juridique de la planification urbaine : les plans d'urbanisme de 1958 à 1970, Paris, Centre de sociologie urbaine, 1974.

#### LA COMMUNAUTÉ URBAINE

BERNARD-GELABERT (M.-C.), LABIA P., Intercommunalité : mode d'emploi, Paris, Economica, 2001, 301 p.

LE SAOUT (R.) (dir.), L'intercommunalité logique nationale et enjeux locaux, Rennes, Presse universitaire, 1997, 235 p.

MASSINI (J.-R.), Dictionnaire de l'intercommunalité, Paris, 2001, 288 p.

PERRIN (B.), La coopération intercommunale, Paris : Berger Levrault, 2001, 466 p.

DEGOFF (M.), Code pratique de l'intercommunalité, Paris, Le Moniteur, 2001, 456 p.

## SOURCES COMPLÉMENTAIRES

### ARCHIVES MUNICIPALES DE LYON

#### *Archives intermédiaires*

- 880-881 WP Aménagement urbain : Vieux Lyon, Martinière, Place Louis Pradel, Part Dieu, rénovation, restauration : devis, plans (1955-1983). Étude de l'immigration, commission d'urbanisme (1977-1984).
- 924 WP Plan d'occupation des sols (POS) de la Communauté Urbaine de Lyon (secteurs nord, est, sud-ouest) : dossiers généraux, rapports de présentation, annexes sanitaire eau, assainissement, tableaux et plans des servitudes d'utilité publique, règlements (1975-1979). Enquête sur les déplacements : questionnaires pour les parents d'élèves (1977). Zone d'aménagement différée (ZAD) de Bron : projet d'équipement, plans d'organisation, schémas d'urbanisme, plans de masse, potentialités. Vénissieux, opération de rénovation du centre ville : recueil des fiches (classement par îlots) (1975). Urbanisme : brochures diverses (1980-1981).
- 1475 WP Urbanisme : permis de construire et de démolir, certificat d'urbanisme, lotissements (1966-1984).
- 398-447 WP Domaine public : permis de construire, permis de démolir, lotissements (1958-1982).

#### *Fonds privés*

- 111 II Cabinet d'architecture et d'urbanisme Charles Delfante : Études, opérations par arrondissement, restructuration du quartier de la Part-Dieu, opérations et études à l'étranger, dossiers, plans, photographies (1960-1990).

### COMMUNAUTÉ URBAINE DE LYON

- 1736 WP 001-013 Département du développement urbain. Service de l'urbanisme opérationnel, cellule procédure (1987-1994).
- 1738 WP 001-015 Département du développement urbain. Service de l'urbanisme opérationnel, cellule procédure (1971-1984).

1752 WP 001-014 Département du développement urbain. Service de l'urbanisme opérationnel, cellule procédure (1973-1985).

3057 WM 001-566 Fonds de l'Atelier d'Urbanisme (1962-1979).

6101 WM 001-014 Versement de la mission développement économique. Les premiers dossiers portent sur l'aménagement urbain et proviennent du SAEC.

# RÉPERTOIRE



## SERVICE DES ZONES OPÉRATIONNELLES 1957-1986

### FONCTIONNEMENT DU SERVICE

#### ***Gestion interne***

3350 WM 001	Coordination, réunions : comptes rendus.	1979-1983
3350 WM 002	Rapport d'activités.	1975
3350 WM 003	Stagiaire, accueil : rapport de stage, correspondance.	1974

#### ***Relations avec des organismes extérieurs***

3350 WM 004	Association pour le développement économique de la région lyonnaise (ADERLY), situation du marché des bureaux : études (1971-1980), Publications <i>Les cahiers tertiaires de la région lyonnaise</i> (1977-1978), correspondance (1973, 1975-1976).	1971, 1973, 1975-1980
3350 WM 005-006	Atelier d'Urbanisme de la Ville de Lyon.	1961-1964
005	Rapports d'activités.	1961-1964
006	Recrutement de l'architecte-urbaniste Charles Delfante : contrat, comptes rendus de réunions.	1961
3350 WM 007-008	Atelier d'Urbanisme de la COURLY.	1969-1973, s.d.
007	Organisation : statuts (1969), organigramme (s.d.).	1969-s.d.
008	Recrutement de l'urbaniste Charles Delfante : délibération communautaire (1969), convention (1970), avenants (1971-1973).	1969-1973

3350 WM 009-014	Société d'équipement du Rhône et de Lyon (SERL).	1970-1975
009	Commission des travaux, réunions : compte-rendu.	1972
010-014	Conseil d'administration, réunions : procès-verbaux, comptes rendus, rapports.	
010	1970-1971.	
011	1972.	
012	1973.	
013	1974.	
014	1975.	
3350 WM 015	Région urbaine de Lyon (RUL), réunions : comptes rendus, études.	1975, 1981

#### COMPÉTENCES DU SERVICE

##### ***Planification urbaine***

3350 WM 016-020	Groupement d'études et de programmation (GEP), réunions de coordination : comptes rendus.	1972-1976
016	1972.	
017	1973.	
018	1974.	
019	1975.	
020	1976.	
3350 WM 021-025	Plan d'urbanisme directeur (PUD), mise en révision.	1970-1975
021	Secteur centre : comptes rendus de réunions, rapports, plans, correspondance. <i>Concerne Lyon 3e, Lyon 4e, Lyon 5e, Lyon 6e, Lyon 7e, Lyon 8e, Lyon 9e, Villeurbanne.</i>	1970-1975
022	Secteur Nord : plans, correspondance. <i>Concerne Fontaines sur Saône, Montanay, Rillieux la Pape.</i>	1971-1973



- 023 Secteur est : délibération municipale, comptes rendus de réunions, plans, correspondance.  
*Concerne Bron, Corbas, Décines, Meyzieu, Mions, Vaulx-en-Velin.*  
1971-1974
- 024 Secteur sud-ouest : plans, pétition, correspondance.  
*Concerne Francheville, Saint-Genis-Laval, Tassin-la-demi-lune.*  
1970-1974
- 025 Secteur Nord-Ouest : plans, correspondance.  
*Concerne Albigny-Curis, Charbonnières-les-bains, Couzon au mont d'or.*  
1970-1973

3350 WM 026 –030 PUD de Lyon.

1957-1971

- 026 Commission municipale d'urbanisme des opérations immobilières de l'habitation et de la construction, composition : délibération communautaire (1957), règlement intérieur (1957), correspondance (1957, 1960).  
1957, 1960
- 027 Avant-projet établi par Joseph Maillet : délibération municipale (1958), convention (1958), avenants (1959-1960), correspondance (1958).  
1958-1960
- 028 Conseil municipal, avis : délibération municipale (1960), rapport, note, rapport justificatif (s.d.), règlement (s.d.), plans, correspondance.  
1960, s.d.
- 029 Établissement de plans d'urbanisme de détail et aménagement du PUD par Charles Delfante : délibération municipale (1961), contrat (1961), avenants (1962-1963, 1965).  
Renouvellement du contrat : délibération municipale (1966), contrat (1966), note, rapport.  
1961-1966
- 030 Plan d'urbanisme directeur complémentaire de Lyon, approbation : délibérations communautaire et municipale (1970-1971), arrêté préfectoral (1971), correspondance (1970-1971).  
1970-1971

3350 WM 031-032 PUD du groupement d'urbanisme de la région lyonnaise.

1960, 1962

- 031 Conseil municipal, avis : délibération municipale, rapports.  
1960
- 032 Publication : arrêté préfectoral, notice générale, mémoire explicatif général, plans, liste des opérations, règlement.  
1962

3350 WM 033-045 Plan d'occupation des sols (POS).

		1971-1983
033	Groupe de travail, constitution : liste des représentants (1972, s.d.), liste des représentants militaires (1972-1973), correspondance (1971-1976).	1971-1976
034	Construction en zone Na, réflexion : comptes rendus de réunions (1978, 1980), plan de faisabilité en Na (1980), notes (1980, 1982-1983), étude (1980), correspondance (1979-1983).	1978-1983
035	Problème du bruit, prise en compte : études.	1980-1981
036	Secteur Nord, réunions du groupe de travail : comptes rendus.	1972-1974
037-040	Secteur est.- groupe de travail.	1973-1976, s.d.
037	Réunions : comptes rendus.	1973-1974
038-040	Élaboration des POS.	1976, s.d.
038	Bron, quartier « le Terraillon » : délibérations communautaire et municipale, POS partiel au 1/2000 <sup>e</sup> (1976), dispositions applicables aux différentes zones (s.d.).	1976, s.d.
039	Chassieu : délibération communautaire et municipale, POS partiel au 1/2000 <sup>e</sup> (1976), dispositions applicables aux différentes zones (s.d.).	1976, s.d.
040	Saint-Priest, lieu-dit « le Carré et les Ormes » : délibération communautaire et municipale, POS partiel au 1/2000 <sup>e</sup> (1976), dispositions applicables aux différentes zones (s.d.), correspondance.	1976, s.d.
041-042	Secteur sud-ouest.- groupe de travail.	1972-1977
041	Réunions : comptes rendus.	1972-1974
042	Élaboration du POS.- Craponne : délibérations communautaire et municipale (1976), plan masse et plan de détail du centre au 1/1250 <sup>e</sup> (1975), plan de zonage de détail (1976), dispositions applicables aux différentes zones (s.d.), correspondance (1975-1977).	1975-1977, s.d.

043-045	Secteur nord-ouest.- groupe de travail.	1972-1974, 1976
043	Réunions : comptes rendus.	1972-1974
044-045	Élaboration des POS.	1974, 1976, s.d.
044	Limonest, lieu-dit « le Bois d'Ars » : note (s.d.), plan de zone de transfert du COS au 1/2000 <sup>e</sup> (1974).	1974, s.d.
045	Saint Cyr au mont d'or, quartier de l'Indiennerie : délibérations communautaire et municipale (1976), note de présentation (1976), POS provisoire au 1/2000 <sup>e</sup> (1976), dispositions applicables aux différentes zones (s.d.).	1976, s.d.

3350 WM 046-048 Schéma directeur d'aménagement et d'urbanisme (SDAU).  
1970-1972, 1974-1975

046-047	Commission locale d'aménagement et d'urbanisme.	
046	Désignation des représentants de la COURLY : délibérations communautaires (1970-1971, 1974), arrêtés préfectoraux (1970, 1972), correspondance (1971).	1970-1972, 1974
047	Réunions : comptes rendus.	1971-1975
048	Groupe de travail, réunions : comptes rendus.	1972-1974

### ***Urbanisme commercial***

3350 WM 049	Schéma directeur d'urbanisme commercial : délibération communautaire, rapport.	1978
3350 WM 050	Commission des affaires économiques de commerce et de l'artisanat, création : délibération communautaire (1970), comptes rendus de réunions (1970-1973), pétition de l'union des travailleurs indépendants de Bron (1970), correspondance (1970).	1970-1973

3350 WM 051-055 Commission départementale de l'urbanisme commercial (CDUC), réunions : rapports d'instruction, notes, fiches analytiques, procès-verbaux de réunions, correspondance.

1980-1984

051 1980.

052 1981.

053 1982.

054 1983.

055 1984.

3350 WM 056-059 Centre commercial, implantation.

1975-1976, 1980-1982

056 Bron : rapports (1975-1976), notes (1976), correspondance (1975-1976).

1975-1976

057 Genay, transfert du centre Leclerc : fiches analytiques (s.d.), rapports d'instruction (1981-1982).

1981-1982, s.d.

058 La Tour de Salvagny : délibérations municipales (1980-1981), rapports d'instruction (1980), correspondance (1980-1981).

1980-1981

059 Vénissieux : fiche analytique (s.d.), rapports d'instruction (1981-1982).

1981-1982, s.d.

### ***Attribution de terrains***

3350 WM 060-072 Lots de terrain, attribution : procès-verbaux de réunions des comités, plans, rapports au comité, correspondance.

1972-1983

060 Généralités.

061 Bron.

062 Chassieu.

063 Condrieu.

064 Dardilly.

065 Genas.

066 Lyon 3e, Gare de la Part-Dieu.

067 Lyon 5e, ZH de Champvert.

068 Lyon 9e, ZAC de Saint-Rambert.

069	Meyzieu.
070	Saint-Genis-Laval.
071	Vaulx-en-Velin.
072	Vénissieux.

### ***Plans de modernisation et d'équipement***

3350 WM 073-081	Vle Plan, préparation du programme de modernisation et d'équipement.	1969-1971
073	Commission locale : notes (1969), procès-verbaux de réunions (1970-1971), correspondance (1969-1970).	
	Nomination des membres de la COURLY : correspondance (1971).	1969-1971
074-081	Groupes de travail, réunions.	
074	« Urbanisation » : comptes rendus de réunions, dossier sur la localisation des logements, recherche sur la cohérence des équipements primaires.	1970
075	« Voirie » : rapport au Conseil Général (1971), notes (s.d.).	1971, s.d.
076	« Assainissement » : rapports (1970), note (1971), comptes rendus de réunions (1971).	1970-1971
077	« Eau potable » : rapports (s.d.), prévisions de budget (1970), programmation des investissements annuels (1970), correspondance (1970).	1970, s.d.
078	« Constructions scolaires » : rapport préliminaire.	s.d.
079	« Équipement sanitaire et social » : rapport (1970), esquisse de programmation (s.d.), rapports de l'ingénieur départemental (1970), comptes rendus de réunions (1970).	1970, s.d.
080	« Équipement sportif et socio-éducatif » : rapports (1971, s.d.), comptes rendus de réunions (1970).	1970-1971, s.d.
081	« Études financières » : comptes rendus d'activités (s.d.), notes (1970).	1970, s.d.

3350 WM 082 Ville Plan, préparation du programme de modernisation et d'équipement : rapports (1975-s.d.), comptes rendus de réunions (1975).  
1975, s.d.

### **Enquête**

3350 WM 083 Enquête sur le comportement d'achat des ménages, réalisation : convention (1981), plan de découpage des secteurs (s.d.), questionnaire (1981), résultats (1982) ; enquête de 1986 : livre de l'enquêteur, questionnaire.  
1981-1982, 1986

3350 WM 084 Enquête « retour au centre » dans l'agglomération lyonnaise, réalisation : délibération communautaire (1981), convention d'études (s.d.), rapport (1981), résultats (1981).  
1981, s.d.

### **Foncier**

3350 WM 085-086 Taxe locale d'équipement.  
1967-1974, 1977, 1984

085 Généralités : délibérations communautaires (1969-1976), notes (1968-1971), rapports (1968-1979), comptes rendus de réunions (1969), projet de loi d'orientation foncière et urbaine (1967), articles de presse (1966-1972), correspondance (1969-1970).  
1967-1972

086 Réclamations : correspondance.  
1968-1974, 1977, 1984

3350 WM 087-093 Zone d'aménagement différé.  
1964-1968, 1970, 1972-1976, 1979-1984

087 Suivi des opérations : comptes rendus de la commission d'urbanisme, comptes rendus de réunions de coordination, comptes rendus du bureau restreint, comptes rendus de l'assemblée des maires.  
1973

088-092 Projets de création.  
088 Bron : arrêtés préfectoraux (1966-1968), délibération municipale (1973), plan de périmètre (1973), pétition de l'association de défense contre la ZAD (s.d.), vue aérienne en noir et blanc (s.d.), correspondance (1967-1973).  
1966-1968, 1973

089 Corbas : plan d'occupation des sols (s.d.), correspondance (1972-1973).  
1972-1973, s.d.

- 090 Est Lyonnais : délibération communautaire (1980), plan d'occupation des sols (1979), correspondance (1980).  
*Concerne Bron, Chassieu, Décines-Charpieu, Meyzieu, Saint-Priest.*  
1979-1980
- 091 Lyon 2e, quartier Mercière-Saint Antoine : arrêté ministériel (1966), délibérations municipales (1964, 1967, 1970), rapports (1970, 1976), plan de masse au 1/500e (1976), plan de situation au 1/20000e (s.d.), plan de délimitation au 1/500e (s.d.), planches d'enquête (s.d.), note explicative (1964), correspondance (1964-1976).  
1964-1967, 1970, 1976
- 092 Vénissieux : délibérations communautaire et municipale (1981-1982), plan de situation au 1/50000e (1982), procès-verbaux de réunion du groupe de travail du POS (1981), correspondance (1981-1982).  
1981-1982
- 093 Création : arrêté préfectoral, délibération communautaire, plan de périmètre, correspondance.  
*Les dossiers sont rangés dans l'ordre chronologique de création et concernent Bron, Caluire et Cuire, Champagne au mont d'or, Chassieu, Corbas, Dardilly, Décines-Charpieu, Ecully, Feyzin, Genay, Neuville sur Saône, Limonest, Lyon 1er, Lyon 3e, Lyon 4e, Lyon 5e, Lyon 7e, Lyon 9e, Marcy L'étoile, Meyzieu, Mions, Oullins, Pierre-Bénite, Rillieux la Pape, Saint-Fons, Saint-Genis-Laval, Saint-Priest, Vénissieux, Vernaison, Villeurbanne.*  
1974-1976, 1979-1984
- 3350 WM 094-096 Mise en demeure.  
1972-1976
- 094 Lyon 7e.- route de Vienne, affaire Pompes Deloule : correspondance.  
1972-1973
- 095 Villeurbanne.- avenue Roger Salengro, affaire Moyne-Bressand : certificat d'urbanisme (1973), correspondance (1973-1974).  
1973-1974
- 096 Sainte-Foy-lès-Lyon : dossiers de demande d'acquisition (1975), correspondance (1976).  
1975-1976

### **Voirie**

- 3350 WM 097 Desserte du sud-est lyonnais, aménagements à réaliser : rapport.  
1982

3350 WM 098 Liaison Tassin-la-demi-lune, Sainte-Foy-lès-Lyon, La Mulatière, réalisation : plans (1970), comptes rendus de réunions (1975), note, rapports, correspondance (1973, 1975, 1980-1981).  
1970, 1973, 1975, 1980-1981

Raccordement de l'autoroute LY9 à la rocade de Sainte-Foy-lès-Lyon : plan synoptique au 1/5000e (1974), plan général au 1/2000e (1974), estimation sommaire, note.  
1974

### **Transport**

3350 WM 099-100 Réalisation d'une nouvelle ligne à très grande vitesse Paris/sud-est et artère de télécommunication à grande capacité.  
1975

099 Plans d'urbanisme directeurs, modification : délibération communautaire, arrêté préfectoral.  
*Concerne Cailloux sur Fontaines, Sathonay-Camp, Sathonay-Village et Rillieux-la-Pape.*  
1975

100 Déclaration d'utilité publique, enquête préalable : plan de situation au 1/1500000<sup>e</sup>, notice explicative, plan des départements de l'Ain et du Rhône au 1/100000<sup>e</sup>, plans d'urbanisme directeurs des communes traversées, affiches.  
1975

### COMMISSIONS

3350 WM 101-111 Commission départementale de l'urbanisme, réunions : procès-verbaux, ordre du jour.  
1965, 1968-1982

101 1965, 1968-1970.

102 1971.

103 1972.

104 1975.

105 1976.

106 1977.

107 1978.

108 1979.

109 1980.

110 1981.



111 1982.

3350 WM 112-115 Commission municipale d'urbanisme, réunions : comptes rendus.  
1959-1960, 1962-1968

112 1959-1960.

113 1962-1963.

114 1964-1965.

115 1966-1968.

3350 WM 116-120 Commission d'urbanisme de la Communauté Urbaine de Lyon, réunions :  
procès-verbaux. 1969-1983

116 1969-1970.

117 1971-1972.

118 1973-1975.

119 1976-1977.

120 1978-1979.

120-1 1980-1983.

3350 WM 121 Commission des grands ensembles, réunions : comptes rendus. 1969

3350 WM 122 Commission des sites, perspectives et paysages, réunions : arrêtés préfectoraux  
(1973-1974), comptes rendus (1974-1975), rapports (1974). 1973-1975

3350 WM 123 Commission de l'aménagement urbain, réunions : comptes rendus. 1983

3350 WM 124 Commission Habitat et Vie Sociale, réunions : comptes rendus. 1983

3350 WM 125 Commission régionale des opérations immobilières, de l'architecture et des  
espaces protégés, réunions : comptes rendus. 1975-1976

**Secteur centre**

**Lyon 1<sup>er</sup>**

3350 WM 126-129 Ilot du Forez.

1966-1969, 1972, s.d.

126-128 Opérations expérimentales de restauration immobilière.

1967-1969, 1972, s.d.

126 Situation générale : comptes rendus semestriels d'activités (1967-1969), notice technique (1967), plan (s.d.), correspondance (1968).

Ravalement d'immeubles : correspondance (1968).

1967-1969

127 Convention : délibération municipale (1968), convention (1968), cahier des charges, notice technique, plans, correspondance.

1967-1968

128 Clôture : fiche préliminaire (s.d.), rapport de clôture (s.d.), tableaux statistiques (1972).

1972, s.d.

129 Opération de restauration immobilière par le PACT : étude sommaire du quartier (1967), plan de trésorerie (1966), notes (1967), plans (s.d.), documentation (1966), correspondance (1966-1967).

1966-1967

3350 WM 130-133 Ilot Vieille Monnaie, résorption de l'habitat insalubre.

1974, 1979-1981, 1983

130 Aménagement : comptes rendus de réunions (1974), notes (1974, 1979-1981, 1983), correspondance (1974, 1980-1981).

1974, 1979-1981, 1983

131 Délimitation du périmètre : délibération communautaire, arrêté préfectoral.

1980

132 Déclaration d'utilité publique, demande : note de présentation, plan des immeubles à exproprier, fiche d'estimation, plan de relogement.

1981

133 Subventions, demande : état récapitulatif des dépenses et recettes, bilan détaillé.

1981

3350 WM 134-138 Quartier Martinière-Tolozan.

1966-1970, 1974, 1976

134 Aménagement : compte rendu de réunion (1967), notes (1966-1967), plans (1966), correspondance (1966-1968).  
1966-1968

135-138 ZAC, création.

1967, 1969-1970, 1974, 1976

135 Études générales : délibération communautaire (1969), convention (1970), plan de périmètre d'étude au 1/2000e (1967), correspondance (1969).  
1967, 1969-1970

136 Études détaillées : délibération communautaire, convention.  
1974

137 Acquisitions d'opportunité : délibération communautaire, convention.  
1974

Avenant : délibération communautaire, avenant.  
1976

138 PAZ : règlement, plan au 1/500e.  
1974

## Lyon 2<sup>eme</sup>

3350 WM 139-145 Quartier d'Ainay, opération de restauration immobilière.

1969-1970, 1972, 1974-1977, 1979-1982

139-140 Première tranche des travaux.

1972, 1976, s.d.

139 Délimitation du périmètre : délibération communautaire (1972), tableaux statistiques (s.d.), rapport (1976), plan (s.d.), correspondance (1972).  
1972, 1976, s.d.

140 Convention entre la COURLY et l'ARIM, projet : délibération communautaire, convention.  
1972

141 Deuxième tranche des travaux : dossier opérationnel (s.d.), liste des immeubles inclus dans le périmètre (s.d.), correspondance (1973-1976).  
1973-1976, s.d.

142-145 ARIM.

1969-1970, 1972, 1974-1975, 1977, 1979-1982

142 Étude immobilière et sociale : convention avec la Fédération nationale des centres PACT, plans, rapport (s.d.).  
1970, s.d.

- 143 Proposition de restauration : délibération communautaire (1970), procès-verbal de la commission d'urbanisme (1970), correspondance (1969-1970).  
1969-1970
- 144 Rapports d'activités.  
1972, 1974-1975, 1977
- 145 Groupe de réflexion, réunions : comptes rendus.  
1979-1982

3350 WM 146-149 Quartier Mercière.

- 146-147 Quartier Mercière Sud, rénovation urbaine.
- 146 Projet de Pierre Bourdeix : rapport (s.d.), planches d'enquête (1963), correspondance (1964-1966).  
1963-1966
- 147 Projet Marot : plan masse, correspondance.  
1967
- 148 Cour des Antonins, aménagement : plan de situation au 1/1000e, plan général d'aménagement, devis descriptif et estimatif.  
1976
- 149 Rue Mercière entre la place d'Albon et la rue Grenette, rénovation : procès-verbaux de réunions (1965), rapport (1964), plans (1964).  
1964-1965

**Lyon 3<sup>eme</sup>**

- 3350 WM 150 Part-Dieu.- infrastructure de l'opération, avant-projet : mémoire explicatif (1970), détail estimatif (1970), plan de masse au 1/1000e (1970), plans topographiques au 1/500e (1970), dossier additif (1971).  
1970-1971

3350 WM 151-157 Quartier Saxe – Paul Bert.

- 151 Secteur Bonnel, Vendôme, Rancy, restructuration : procès-verbaux de réunions (1971), projet de statuts pour une association (s.d.), notes manuscrites (1971), correspondance (1971-1972).  
1971-1972, s.d.
- 152 Opération « Guillotière Nord », création de l'association « Moncey 72 » : procès-verbal de réunion (1972), articles de presse (1972-1973).  
1972-1973
- 153-156 ZAC, création.  
1973-1977
- 153 Situation générale : convention d'études (1975), procès verbaux de réunions (1974), vue aérienne en noir et blanc

(1975), articles de presse (1973-1974), correspondance (1973-1976).

1973-1976

154 Définition du périmètre : plan de périmètre au 1/1000e (1973), plan d'étude sur le bâti au 1/1000e (1974), correspondance (1973-1974).

1973-1974

155 Comité populaire du quartier : rapports (1976, s.d.), étude statistique (s.d.), plans (1975), affiche, pétition (s.d.), correspondance (1975-1976).

1975-1976, s.d.

156 Comité directeur, réunions : procès verbaux.

1976-1977

157 ZAC, abandon de la procédure : comptes rendus de réunions (1975-1976), articles de presse (1976), correspondance (1975-1976).

1975-1976

Remboursement de la SOLER : correspondance.

1976-1977

#### **Lyon 4<sup>eme</sup>**

3350 WM 158 Croix-Rousse.- terrains de la gare de marchandise, transfert : convention d'études (1971), plan (1967), notes (1964-1965), correspondance (1964-1971).

1964-1971

#### **Lyon 5<sup>eme</sup>**

3350 WM 159-164 Rue des Farges, rénovation urbaine.

1963-1971, 1973, 1975-1976, 1982

159 Convention d'études avec la SERL : délibération municipale (1965), convention (1965), rapport au conseil (1965), plan (s.d.), correspondance (1963-1967).

1963-1967, s.d.

Avenant à la convention : délibération municipale (1966), avenant (1966), correspondance (1966-1968).

1966-1968

160 Demande de subventions : délibération municipale (1967), correspondance (1968-1969)

1967-1969

Dossier de demande : note d'information (1967), plan de situation (1965), plan de masse au 1/500e (1967), fiche statistique (1967).

1965, 1967

161 Cessions de terrains : délibération communautaire, cahier des charges, plan de situation au 1/500e.

1971

- 162 Dossier définitif de concession : délibération communautaire (1970), rapport de présentation (1970), convention (1971), documents financiers, plans (1967), correspondance (1970-1971).  
1967, 1970-1971
- 163 Fouilles archéologiques : correspondance.  
1973
- 164 Clôture de l'opération : délibération communautaire (1982), protocole de clôture (1982), état des surfaces avant et après rénovation (1975).  
1975, 1982
- Bilan prévisionnel de liquidation : délibération communautaire (1975), bilans (1975-1976).  
1975-1976
- 3350 WM 165-171 Vieux-Lyon, sauvegarde et mise en valeur.  
1963, 1965-1972, 1977-1978, 1980-1983
- 165 Propositions d'aménagement de André Donzet : contrat (1965), règlement (s.d.), plans (1966), correspondance (1963, 1966-1969).  
1963, 1965-1969
- 166 GEP, réunions : comptes rendus.  
1968-1970
- 167 DDE, réunions de coordination : comptes rendus.  
1972
- 168 Commission nationale des secteurs sauvegardés, réunions : comptes rendus (1980), rapport (s.d.).  
1980, s.d.
- 169 Commission locale du secteur sauvegardé, constitution : arrêté préfectoral (1978), délibération communautaire (1978), comptes rendus de réunions (s.d., 1982), plans (1983), correspondance (1977).  
1977-1978, 1982-1983
- 170-171 Plan permanent de sauvegarde.  
1971-1972, 1978, 1980-1982
- 170 Dossier définitif : rapport de présentation (1978), plans au 1/500e (1981), règlement (s.d.), annexes sanitaires (s.d.), tableau des servitudes d'utilité publique (s.d.), correspondance (1971-1972).  
1971-1972, 1978, 1981, s.d.
- 171 Enquête publique : arrêté préfectoral (1981), délibération communautaire (1980), rapports de la commission d'enquête (1982).  
1980-1982
- 3350 WM 172 Tribunal de Grande Instance, construction d'un bâtiment annexe : plans (1970), correspondance (1972-1973).  
1970, 1972-1973

173-179	Création.	1959, 1963-1965, 1967, 1969, 1971-1974
173	Convention d'études : délibération communautaire, convention	1964
174	Concession de l'aménagement à la SERL : délibération municipale (1965), traité de concession (1965), cahier des charges (1967), rapport de présentation (1965), notice technique (1965), plan de situation (1965), avant-projet sommaire (1965), plan masse (1964), rapports au comité (1967, 1971), correspondance (1965-1967).	1964-1965, 1967, 1971
175	Cessions de terrains : délibérations municipale (1965), article de presse (1965), correspondance (1965, 1967).	1965, 1967
176	Extension du périmètre : programmes d'urbanisme (1963-1964), correspondance (1959, 1963-1964).	1959, 1963-1964
177	Dossier définitif : notice explicative, plan de situation au 1/50000e, plan d'utilisation des sols au 1/1000e, documents estimatifs.	1969
	Actualisation du dossier : rapport de présentation, règlement, documents estimatifs d'infrastructure.	1972
178	PAZ : délibération communautaire (1972), compte-rendu de réunion (1973), plans (1972-1973), correspondance (1972-1973).	1972-1973
179	Bilan financier.	1972-1974
180	Installations sportives de la Rhodiaceta, aménagement : plans (1964), correspondance (1964-1965).	1964-1965
181	Passage de desserte du groupe scolaire Nord, création : convention de servitude de passage (s.d.), rapports (1970-1973), plan (1970), correspondance (1970-1973).	1970-1973, s.d.
182-187	Participation aux équipements généraux.	1968-1977

182	Secteur des Massues : projet de bilan prévisionnel (1968), rapports (1968), plans (1972), correspondance (1968).	1968, 1972
183	Construction d'un ensemble immobilier par la SACVL : convention (1968), correspondance (1968-1972).	1968-1972
184	Participation de la COURLY à la construction de logements sociaux : comptes rendus de réunions du bureau de Communauté (1975), correspondance (1975-1976).	1975-1976
185	Programmation d'un groupe scolaire : notes (1974), plans (s.d.), correspondance.	1974, s.d.
186	Construction d'un CES : plan masse au 1/500e (1976), correspondance (1977).	1976-1977
187	Construction d'un centre social : plan masse de principe au 1/1000e (1973), correspondance (1974-1975).	1973-1975

### Lyon 9<sup>eme</sup>

3350 WM 188	La Duchère, exploitation du chauffage collectif : contrat (1971), avenants (1973), rapports d'exploitation (1973), rapports technique et économique (1972-1974), procès verbaux de réunions (1971, 1973, 1976), notes (1971), correspondance (1971-1973).	1971-1974, 1976
3350 WM 189-197	Quartier de Saint-Rambert.	1963-1972
189	PUD : délibération municipale (1965), rapport au conseil municipal (1965), correspondance (1963-1965).	1963-1965
190-196	ZH, création.	1964-1971
190	Convention d'études avec la SERL : délibération municipale, convention, correspondance.	1964
191	Cession de terrains : délibération municipale, cahier des charges.	1965
192	Traité de concession : délibération municipale (1965), traité de concession (1965), rapport de présentation (1965), cahier des charges (1965), avant-projet sommaire	



- (1965), plan de zonage au 1/2000e (s.d.),  
correspondance (1966).  
1965-1966, s.d.
- 193 Schémas de principe : notice explicative (1965), plans  
(1965), correspondance (1965, 1967).  
1965, 1967
- 194 Dossier définitif de l'opération : délibération  
communautaire (1969), notice explicative (1969), plan de  
situation au 1/20000e (1969), plan d'ensemble au  
1/1000e (1968), correspondance (1967, 1969-1970).  
1967-1970
- 195 Demande d'emprunt au FNAFU : délibération  
communautaire, rapport, fiche statistique, bilan  
prévisionnel, plan de situation, plan parcellaire,  
correspondance.  
1970
- 196 Participation aux équipements généraux : délibérations  
communautaires (1971), conventions (1969-1971), plans  
(1971).  
1969-1971
- 197 ZAC, dossier de réalisation : compte-rendu de réunion (1971), rapport  
(1971), correspondance (1970-1972).  
1970-1972

### **Villeurbanne**

- 3350 WM 198 ZAC de la Croix-Luizet, convention d'études : délibération communautaire  
(1973), convention (1973), comptes rendus de réunions (1972-1973), plans  
(1972, 1974), correspondance (1972-1973).  
1972-1974

### **Secteur Nord**

- 3350 WM 199-200 Caluire-et-Cuire.  
1964, 1970-1981
- 199 ZH de Montessuy, aménagement de la Montée de la Boucle :  
délibération communautaire (1970), convention (1972), cahier des  
charges de la concession (1964), plan de périmètre (1972), notes  
(1976), comptes rendus de réunions (1972-1973, 1976),  
correspondance (1971, 1976-1981).  
1964, 1970-1973, 1976-1981

- 200 Liaison Rhône-Saône, mise en place de l'opération : délibération communautaire (1972), convention d'études (1972), comptes rendus de réunions (1973-1975), article de presse (1979), correspondance (1974).  
1972-1975, 1979
- Cession de terrains par la SNCF : extrait du plan parcellaire, correspondance.  
1974

### **Secteur Est**

- 3350 WM 201-202 Aéroport de Lyon-Satolas.  
1969, 1971-1976
- 201 Création : procès verbaux de réunions (1972, 1974), rapports, notes (1969), plan des zones d'exposition au bruit au 1/50000e (1973), articles de presse (1969, 1972-1973), correspondance (1969, 1971-1972).  
1969, 1971-1974
- 202 Servitudes aéronautiques : rapport (1973), plan d'ensemble au 1/50000e (1971), plans partiels au 1/20000e, notice explicative (1971-1976), correspondance (1973).  
1971-1976

### **Bron**

- 3350 WM 203 Lotissement « Plein Ciel ».- Avenue Pierre Brossolette, réalisation : plan au 1/1000<sup>e</sup> (s.d.), notes (1973), correspondance (1972-1973).  
1972-1973, s.d.
- 3350 WM 204-208 Schéma de secteur d'aménagement et d'urbanisme.  
1969-1970, 1972-1978, 1981-1982
- 204 Commission locale d'aménagement et d'urbanisme, réunions : délibération communautaire (1977), arrêtés préfectoraux (1976-1977), comptes rendus (1976-1978, 1981).  
1976-1978, 1981
- 205 Élaboration du dossier : délibération communautaire (1981) arrêté préfectoral (1976), plans (1976), rapport de présentation (1981), correspondance (1981-1982).  
1976, 1981-1982
- 206-208 Aéroport, utilisation du site.  
1969-1970, 1972-1976, s.d.
- 206 Généralités : notes (1976, s.d.), plans d'ensemble au 1/5000e (1969-1970, s.d.), plan des zones d'exposition au bruit au 1/20000e (s.d.), correspondance (1972, 1975).  
1969-1970, 1972, 1975-1976
- 207 Avant-projet de plan de masse : plan de situation au 1/200000e (s.d.), plan d'implantation au 1/10000e (1974),

plan des dégagements au 1/20000e (1974), plan d'exposition au bruit des aéronefs (1976), mémoire explicatif (1974), correspondance (1976).

1974, 1976, s.d.

Servitudes aéronautiques : note d'information (1975), plan d'ensemble au 1/50000e (1972-1973), plan partiel au 1/20000e (1972-1973), plan de détails au 1/10000e, notice explicative.

1972-1973, 1975

208 Transfert de l'aéroport à Satolas, reconversion du site : délibérations municipales (1969, 1972-1973, 1975), note de synthèse (1970), comptes rendus de réunions (1970, 1972, 1974-1975), notes (1970), correspondance (1970, 1974-1975).

1969-1970, 1972-1975

### **Bron, Chassieu, Saint-Priest**

3350 WM 209 Centre routier régional, implantation : délibération communautaire (1983), étude préalable (1981), notes (1980-1981, 1983), comptes rendus de réunions (1983-1984), articles de presse (1983), correspondance (1979, 1982-1984).

1979-1984

### **Chassieu, Genas, Saint-Priest**

3350 WM 210 Zone d'activités de l'est lyonnais, avant-projet général des équipements structurants : mémoire explicatif, plan de situation au 1/50000e, plan topographique au 1/5000e, plan des servitudes au 1/5000e, étude de circulation, documents estimatifs.

1972

### **Corbas**

3350 WM 211 ZAC de Corbas Montmartin, création : délibération communautaire (1975), arrêté préfectoral (1976), procès-verbal de réunion (1976), correspondance (1976).

1975-1976

Dossier de création – réalisation : note de présentation (1975), plan de situation au 1/25000e (1975), bilan prévisionnel (1975), plans des servitudes (1973), PAZ (1975), règlement du PAZ (1975), statuts de l'association syndicale (s.d.), annexes techniques (1975).

1973, 1975, s.d.

### **Meyzieu**

3350 WM 212 ZAC « Le hameau du Villardier », réalisation : délibération municipale (1973), convention (1974), règlement du PAZ (s.d.), PAZ au 1/1000e (s.d.), plan de délimitation au 1/1000e (s.d.), comptes rendus de réunions (1972), rapports (s.d.), correspondance (1972-1974).

1972-1974, s.d.

## Saint-Fons

3350 WM 213 Rénovation urbaine, projet : rapport général, plans. 1970

## Vaulx-en-Velin

3350 WM 214 Droit de préemption, exercice : correspondance. 1969-1970, 1973

## Pierre-Bénite

3350 WM 215-221 ZAC du Perron, création. 1966-1973

215 Convention d'études : délibération municipale (1966), convention (1968). 1966, 1968

216 Mise en place de l'opération : étude (1972), plan des acquisitions au 1/2000e (1971), plan de situation au 1/25000e (1970), PAZ au 1/2000e (1971), plan de masse au 1/2000e (1972), bilans prévisionnels (1972), notes (1969-1970 ; 1972-1973), comptes rendus de réunions (1971, 1973), correspondance (1969-1973). 1969-1973

217 ZH du Petit Perron, examen du dossier-programme par le FDES : plan de situation au 1/50000e (s.d.), plan de masse au 1/5000e (1967), délibération municipale (1966), rapport d'ensemble (1967), programme général et échéancier des logements et des équipements (1967). 1966-1967, s.d.

218-221 Participation aux équipements généraux. 1969-1973

218 Coopérative d'achats des pharmaciens de Lyon : délibération communautaire (1973), convention (1973), correspondance (1972-1973). 1972-1973

219 Société Carrot : convention (1969), correspondance (1970). 1969-1970

220 André Gibelin : délibération communautaire, convention. 1971

221 Pierre Phily : délibération communautaire (1971), convention (1972). 1971-1972

## **Ecully**

- 3350 WM 222 Agence régionale IBM, construction : délibérations communautaires (1973-1974), conventions (1973, s.d.), programme général (1973), mémoire explicatif (s.d.), avant-projet (s.d.), plan des réseaux existants au 1/200e (s.d.), comptes rendus de réunions (1972-1973), correspondance (1972-1974).  
1972-1974, s.d.
- 3350 WM 223-225 Centre commercial Carrefour, projet d'implantation.  
1970-1973, 1975-1976
- 223 Permis de construire, contentieux : expédition du jugement (1972), comptes rendus de réunions (1971-1972).  
1971-1972
- 224 Exonération de TLE : délibération communautaire (1972), arrêté préfectoral (1972), notes (1971), correspondance (1970-1972).  
1970-1972
- 225 Voirie d'accès, aménagement : arrêté préfectoral (1972), comptes rendus de réunions (1975-1976), plans (1973, 1976), correspondance (1972, 1976).  
1972-1973, 1975-1976

## **Marcy-L'étoile**

- 3350 WM 226 Domaine de Lacroix-Laval, aménagement : délibérations municipales (1983), études (1977, 1982), schémas de principe au 1/2000e (1978), correspondance (1977-1979).  
1977-1979, 1982-1983

## **Monts d'or**

- 3350 WM 227-231 Aménagement et sauvegarde des Monts d'or.  
1970, 1972-1976, s.d.
- 227 Situation générale : rapport (1970), procès verbaux de réunions (1970, 1972), notes (1972).  
1970, 1972
- 228 Syndicat mixte, création : délibération communautaire (1972), projet de statuts (1975), rapports (1972), comptes rendus de réunions (1972, 1975), articles de presse (1972-1974), correspondance (1972-1973, 1975).  
1972-1975
- 229 Association des Amis des Monts d'Or : projets de POS (s.d., 1974), notes (s.d., 1975), articles de presse (1973-1974), correspondance (1974, 1976).  
1973-1976, s.d.
- 230 Projet de construction de l'autoroute LY7 : notes (1976), correspondance (1975-1976).  
1975-1976

231 POS de Poleymieux au mont d'or, remise en question :  
correspondance. 1974

***Hors Courly***

**Lissieu**

3350 WM 232 ZAC du domaine du Bois Dieu : rapport de présentation (s.d.), plan de situation au 1/25000e (1973), PAZ au 1/2000e (1973), règlement du PAZ (s.d.), convention (s.d.), plan parcellaire au 1/1000e (1973). 1973, s.d

# SERVICE DES ACTIVITÉS ÉCONOMIQUES ET CONCESSIONS 1966-1989

## FONCTIONNEMENT DU SERVICE

### ***Gestion interne***

- 3350 WM 233 ICARE, réorganisation des services d'urbanisme : note d'utilisation (1975), études (1973, 1975), comptes rendus de réunions (1977), correspondance (1973-1974).  
1973-1975, 1977
- 3350 WM 234 Comptes rendus à la collectivité.  
1981-1983

### ***Relations avec des organismes extérieurs***

- 3350 WM 235 Agence d'urbanisme : rapports d'activités.  
1979-1981, 1983
- 3350 WM 236-248 SERL.  
1977-1988
- 236 Commission des travaux, réunions : comptes rendus.  
1982-1984
- 237-248 Conseil d'administration : procès verbaux, comptes rendus, rapports.  
1977-1988
- 237 1977.
- 238 1978.
- 239 1979.
- 240 1980.
- 241 1981.
- 242 1982.
- 243 1983.
- 244 1984.
- 245 1985.
- 246 1986.

247 1987.

248 1988.

## COMPÉTENCES DU SERVICE

### ***Planification urbaine***

- 3350 WM 249-252 Plan d'urbanisme directeur complémentaire de Lyon. 1969-1971
- 249 Dossier général : rapport, liste des opérations, règlement, note sommaire relative à l'assainissement. 1969
- 250 Enquête publique : rapports du commissaire-enquêteur (1970), correspondance (1969-1970). 1969-1970
- 251-252 Modifications du dossier général. 1970-1971
- 251 Première modification : certificat d'affichage, arrêté préfectoral, liste des opérations, règlement. 1970
- 252 Deuxième modification : arrêté préfectoral, plans, liste des opérations, notes sommaires relatives à l'alimentation en eau et à l'assainissement. 1971
- 3350 WM 253 SDAU de l'agglomération lyonnaise, élaboration : études (1974), comptes rendus à la CLAU (1974-1975), rapports des conclusions de la CLAU (1976), dossier de présentation de l'étape intermédiaire (1975), articles de presse (1972), correspondance (1974). 1972, 1974-1976
- 3350 WM 254 Programmation des ZAC : guide (s.d.), synthèses, rapports (1980), tableaux statistiques (1975), correspondance (1975, 1980). 1975, 1980
- 3350 WM 255-258 Classement des voies privées. 1968-1969, 1971-1974, 1979
- 255 Bron : liste des voies privées (s.d.), état général des voies privées (1973), délibérations municipales (1968-1969), note, rapport (1973), correspondance (1973-1974). 1968-1969, 1973-1974



256	Bron.- lotissement « le Parilly », association syndicale : délibération communautaire (1972), compte-rendu de réunion de travail (1971), procès-verbal de réunion du bureau (1972), correspondance (1971-1972).	1971-1972
257	Vénissieux, ZUP des Minguettes : compte-rendu de réunion du bureau (1979), procès-verbal de réunion (1974).	1974, 1979
258	Demande de classement : état récapitulatif.	1973

### ***Plans de modernisation et d'équipement***

3350 WM 259	Vle Plan, programme de modernisation et d'équipement : rapports de synthèse, tableaux récapitulatifs (1969, 1971), compte-rendu de la commission locale (1971), compte-rendu d'activités du groupe de travail (s.d.), notes (1970).	1969-1971, s.d.
3350 WM 260	Vlle Plan, dossier d'agglomération concernant les transports urbains : rapport général, tome I et tome II.	1975

#### COMMISSIONS

3350 WM 261	Commission municipale d'urbanisme, réunions : comptes rendus.	1963-1967
3350 WM 262	Commission permanente de l'habitat social de l'agglomération lyonnaise, réunions : procès verbaux.	1982-1983

#### OPÉRATIONS D'URBANISME

### ***Secteur centre***

#### **Lyon 1<sup>er</sup>**

3350 WM 263-267	OPAH Martinière-Tolozan.	1976-1983
263	Situation générale : bilans d'activités (1979-1980), comptes rendus de réunions (1976-1977), comptes rendus du groupe de direction (1977-1982).	1976-1982
264	Convention d'opérateur d'études et de réalisation : délibération communautaire (1976), convention (1976), avenant (1977).	1976-1977

265	Convention de concession : traité de concession (1976), cahier des charges, convention cadre entre la SERL, HLM et COURLY (1976), correspondance (1977).	1976-1977
266	Convention de coordination : délibération communautaire (1977), convention (1977), avenants (1980, 1983).	1977, 1980, 1983
267	Convention d'opération : délibération municipale (1977), convention (1978), avenants (1979-1980).	1977-1980
3350 WM 268-275 OPAH Martinière-Tolozan.- Pentès de la Croix-Rousse.		
		1976-1985
268	Situation générale : bulletin d'information SERL Informations (s.d., 1979), CRAC (1980-1985).	S.d., 1979-1985
269-270	ZAD.	1976-1979, 1983
269	Situation générale : délibération communautaire (1976), liste du patrimoine de la Communauté urbaine, plans (1983).	1976, 1983
270	Immeubles préemptés par la COURLY, restauration : délibération communautaire, convention avec la SERL.	1977
	Rue Leynaud : arrêté du maire, correspondance.	1979
	Rue Saint-Polycarpe : convention (1978), correspondance (1977-1978).	1977-1978
	Rue de l'Annonciade : correspondance.	1978
	Rue Désirée : correspondance.	1978
	Rue du Griffon : plans (1977), correspondance (1979).	1977-1979
	Rue Saint-Claude : projet d'aménagement, plans (1978), correspondance (1978-1979).	1978-1979
	Rue Terraille : plans, correspondance.	1979
271	Études préalables : délibération communautaire (1976), convention (1976), synthèse (1977).	1976-1977

272	Convention de coordination opérationnelle : délibération communautaire, convention.	1983
273	Études de réalisation : délibération communautaire (1978), convention (1978), plans (1978), correspondance (1979).	1978-1979
274	Convention d'opération : délibération communautaire (1981), convention (1981), avenants (1982-1983, 1985).	1981
275	Modification : délibération communautaire, convention, correspondance.	1981
3350 WM 276	Quartier Tolozan, restauration immobilière : note sommaire, plan de situation au 1/10000e.	1975
3350 WM 277	Place Tolozan, restauration de façades : acte d'engagement, CCAP, décompte général et définitif des études exécutées, CCTP, procès-verbal des opérations préalables à la réception.	1980-1984
3350 WM 278	Rue Saint –Polycarpe, restauration immobilière : descriptif-estimatif des lots, plans.	1977
3350 WM 279	Rue René Leynaud, restauration immobilière : note de présentation, plans.	S.d.
3350 WM 280	Rue Terraille, démolition : acte d'engagement (1979), CCAP, convention de relogement (1979-1981), décompte général et définitif des études exécutées (1984).	1979-1981, 1984
3350 WM 281	Rue Terme, démolition : acte d'engagement (1978), décompte général et définitif des études exécutées (1979), procès-verbal des opération préalables à la réception (1978).	1978-1979
3350 WM 282-283	Rue de Lorette.	1980, 1982, 1984
282	Aménagement, dossier d'avant-projet sommaire : note justificative, devis quantitatif-estimatif, plan, délibération communautaire.	1980

283 Travaux de démolition : plans (1980), marché d'ingénierie (1980), certificat d'acquisition (1980), acte d'engagement (1980), CCTP (1980), avenant (1982), décompte général et définitif des études exécutées (1984).  
1980, 1982, 1984

3350 WM 284-285 Rue Bouteille.

284 Travaux confortatifs : acte d'engagement (1977), décompte général et définitif des études exécutées (1979), procès-verbal des opérations préalables à la réception (1978).  
1977-1979

285 Études de réalisation du secteur rue Bouteille, rue de la Vieille : note de synthèse, plan de masse au 1/500e, plan de réhabilitation au 1/500e, rapport d'études et de synthèse.  
1978

3350 WM 286-291 Place Louis Pradel.

1978-1982, 1984

286 Aménagement du parking.- travaux d'assainissement et d'eau : délibération communautaire (1979), convention (1979), actes d'engagement (1978-1979), avenant (1979), CCAP, CCTP, décompte général et définitif des études exécutées (1980, 1984), procès verbaux des opérations préalables à la réception (1979-1980).  
1978-1980, 1984

287-288 Première tranche des travaux d'aménagement.  
1979, 1981, 1984

287 Approbation de la convention : délibérations communautaire et municipale, convention.  
1979

288 Marché d'ingénierie et d'architecture : acte d'engagement (1981), CCAP, décompte général et définitif des études exécutées (1984).  
1981, 1984

289-291 Deuxième tranche des travaux d'aménagement.  
1981-1982, 1984

289 Approbation de l'avant-projet sommaire : délibération communautaire, rapports.  
1981

290 Marché d'ingénierie et d'architecture : acte d'engagement (1982), CCAP, décompte général et définitif des études exécutées (1984).  
1982, 1984

291 Rue Désirée, aménagement piétonnier : acte d'engagement (1982), CCAP, CCTP, devis estimatif, procès-verbal des opérations préalables à la réception (1982), décompte général et définitif des études exécutées (1984).  
1982, 1984

3350 WM 292-294 ZAC du Bourg Saint-Vincent.

1981, 1984, s.d.

292 Dossier de création : rapport de présentation (s.d.), plan de situation au 1/2000e (1981), plan de périmètre au 1/500e (1981), étude d'impact (1981).  
1981, s.d.

293 Dossier de réalisation : plan de situation au 1/2000e, PAZ au 1/500e, règlement du PAZ, dossiers sur les éléments physiques, financiers et administratifs.  
1981

294 Révision du dossier de réalisation : note de présentation, plan de situation au 1/2000e, plan de délimitation au 1/500e, dossiers d'options d'urbanisme et d'options techniques et financières, conventions, dossier préalable à la DUP.  
1984

## Lyon 2<sup>eme</sup>

3350 WM 295-302 Quartier d'Ainay.

1977-1983, s.d.

295 Lyon Presqu'île, opération de réhabilitation et d'amélioration de l'habitat : rapport (1982), convention d'animation (s.d.), étude d'un programme pour la presqu'île (1983), rapport d'activités (1983).  
1982-1983, s.d.

296 Opération de réhabilitation d'Ainay, bilan : rapport (s.d.), synthèse (1979).  
1979, s.d.

297-299 OPAH Ainay II.  
1977-1981

297 Convention de réalisation : délibération communautaire (1977), convention d'études préalables (1977), convention de réalisation (1977), avenant (s.d.).  
1977, s.d.

298 Convention d'opération : convention (1977), annexes à la convention, avenants (1977, 1980).  
1977, 1980

299 Bilans d'activités : annuel (1978), final (1978-1981).  
1978-1981

300-302	OPAH Ainay III.	1977,1979, 1981-1982
300	Convention d'études de réalisation : convention (1977), rapport (1979).	1977, 1979
301	Installation d'ascenseurs : avenant (1982), délibération communautaire (1982), correspondance (1981).	1981-1982
302	Rapport annuel d'activités.	1981
3350 WM 303-307	Place des Cordeliers.- restauration de l'immeuble des Galeries Lafayette, concours.	1979, 1984-1987, s.d.
303	Projet de l'entreprise Pitance : plans, devis descriptif, programme.	S.d.
304	Projet de l'entreprise des Nouveaux Constructeurs : dossier de présentation, plans.	1985
305	Projet de l'entreprise UTEI Carrot, Chevalier : notice d'introduction, notice de présentation, notice descriptive, dossier administratif et juridique, dossier financier, plans.	1985
306	Projet de la société Hôtels Méridien : dossier de présentation (s.d.), étude des projections financières (1985), compte-rendu de la visite de l'immeuble (1985), articles de presse (1984-1986), correspondance (1985).	1984-1986, s.d.
307	Projet de Charles Delfante : notes de présentation (1984-1985), études de faisabilité (1987), plan de situation générale, plan de périmètre de la DUP au 1/500e (1979), dossier technique (1979).	1979, 1984-1985, 1987
3350 WM 308-319	Quartier Mercière – Saint-Antoine, rénovation urbaine.	1967, 1970-1976, 1978, 1985
308	Transfert de compétence : correspondance.	1970-1971
309	Projet Pelanjon : compte-rendu de réunion (1972), note (1972), plans (1972-1973), correspondance (1973).	1972-1973
310	Opération « Mercière-Jacobins » : scénario de développement.	1978
311	Zone Nord, approbation de la convention définitive : délibération municipale, convention, cahier des charges.	1967

312-319	Zone Sud.	1971-1976, 1985, s.d.
312	Plans de masse au 1/500e.	1971
313	Ilots 21 bis et 22, restauration d'immeubles : notice explicative, programme des travaux, plan de délimitation, arrêté préfectoral, correspondance.	1973
	Convention d'exécution : délibération communautaire (1973), convention (1973), plan de masse (1975), correspondance (1973, 1975).	1973, 1975
	Délimitation du périmètre : délibération communautaire (1972), notice explicative (s.d.), plan de situation au 1/25000e (1972), plan de délimitation au 1/500e (1972).	1972, s.d.
314-318	Ilot 24.	1971-1976, 1985
314	Situation générale : plans (1975), rappel chronologique des décisions (s.d.), articles de presse (1985), correspondance (1971-1976).	1971-1976, 1985
315	Délimitation de l'opération : mémoire explicatif (s.d.), plan de situation au 1/10000e (1976), plan général au 1/500e (1976), état prévisionnel des dépenses et recettes (1976), correspondance (1976).	1976, s.d.
316	Dossier d'exécution : numérotation des îlots, plan de délimitation, plan de masse général, mémoire explicatif, convention, cahier des charges.	1975
317	Modification du dossier d'exécution : numérotation des îlots, plan de délimitation au 1/500e, plan de situation au 1/10000e, plan d'état actuel au 1/500e, plan d'implantation au 1/200e, mémoire explicatif, convention, cahier des charges.	1976
318	DUP : numérotation des îlots, mémoire explicatif, plan de situation au 1/10000e, plan général des travaux au 1/500e.	1975

319 Ilots 24, 24 bis et 25 : correspondance. 1975  
 Dossier d'exécution : plans, mémoire explicatif, convention, cahier des charges. 1971

### Lyon 3<sup>eme</sup>

3350 WM 320 ZAC du Dauphiné, élaboration du dossier de création-réalisation : règlement de PAZ (1985), PAZ (1984-1985), étude d'impact, plan de situation, plan de délimitation. 1984-1985

3350 WM 321-327 Gare de la Part-Dieu. 1971, 1973-1986

321-322 Création de la ZAC. 1971, 1973-1982, 1984-1986

321 Situation générale : comptes rendus des commissions d'urbanisme, des finances et travaux (1976), organigramme de l'opération (s.d.), comptes rendus du bureau de Communauté (1976), CRAC (1980-1982), articles de presse (1984-1986), publications (1976-1982), rapports (1971, 1973-1975). 1971, 1973-1982, 1984-1986

322 Convention d'études avec la SERL : délibération communautaire (1973), convention (1973), procès verbaux de réunions du bureau, plan de périmètre au 1/10000e (1973), rapports (1973-1974), correspondance (1974). 1973-1974

323 Projet d'une gare nouvelle, dossier de la SNCF : notice (s.d.), plan de situation au 1/25000e (1976), schéma d'ensemble (1976), plan de la gare au 1/1000e (1976), plan de masse au 1/2000e (1976), détail estimatif (s.d.). 1976, s.d.

324-326 Voirie. 1976, 1978-1979, 1981-1983

324 Dessertes de la gare : plans. 1976

325 Parkings et circulation piétonnes : notes élaborées par la SERL (1982), convention entre la SNCF et la SERL (1983). 1982-1983

326 Prolongement des rues Bonnel et Servient : délibération communautaire (1981), convention (1981), plans (s.d.), notice explicative (s.d.), correspondance (1978-1979). 1978-1979, 1981, s.d.



- 327 Clôture de la ZAC : plan d'ensemble au 1/500e, autres plans. 1984
- 3350 WM 328 Cité judiciaire, demande de DUP : notice explicative, plan de situation générale, périmètre de DUP au 1/50e, dossier technique. 1979

#### **Lyon 4<sup>eme</sup>**

- 3350 WM 329 Place Godien, réhabilitation d'un immeuble : note de présentation (1983), plans d'état des lieux (1980), plans d'avant-projet (1980), notice descriptive et estimation sommaire (1983), rapport sur la structure (1983). 1980, 1983

#### **Lyon 6<sup>eme</sup>**

- 3350 WM 330 ZAC Gare des Brotteaux, dossier de création-réalisation : plan de situation, plan de délimitation, rapport de présentation, étude d'impact, notices annexes, convention (1985), programme des équipements publics, dossier sur le stationnement des véhicules, PAZ, bilan prévisionnel. 1985, s.d.
- 3350 WM 331-336 Quai Achille Lignon, réaménagement. 1983-1987, s.d.
- 331 Réflexion : études, notes. 1983-1985
- 332 Études préalables et sommaire : plaquette (1983), rapport (s.d.), étude préliminaire (1983). 1983, s.d.
- 333 Groupe de travail, réunions : comptes rendus. 1984-1987
- 334 Conseil de compétence, création : comptes rendus de réunions, correspondance. 1987
- 335 Désignation d'un architecte-urbaniste coordonnateur : propositions des candidats, rapport de la commission technique au jury. 1985
- Consultation du jury : règlement, notes, rapport au maire de Lyon, correspondance. 1985
- 336 SEM, création : statuts (s.d.), note (1986). 1986, s.d.

## Lyon 7<sup>eme</sup>

3350 WM 337-347 Quartier de Gerland.

1968-1969, 1972, 1981-1986

337-345 ZAC Quartier central, création.

1968-1969, 1972, 1981-1985

337 Achat de terrains militaires : procès verbaux de réunions (1968-1969), plan de masse (1968), correspondance (1969).

1968-1969

338 Études préalables : délibération communautaire (1972), conventions (1972), rapport au conseil (s.d.).

1972, s.d.

339 Enquête publique préalable : rapport au commissaire enquêteur, arrêté préfectoral, certificat d'affichage, correspondance.

1982

340 Études pour l'établissement du PAZ : délibération communautaire, rapport au conseil, convention.

1982

341 Dossier de création-réalisation : délibérations municipale et communautaire, rapport au conseil municipal et de communauté.

1982

342 Schéma général d'aménagement : délibération communautaire (1982), rapports (1982), plans (s.d.), schéma d'organisation et d'aménagement (1982).

1982, s.d.

343 Groupe de direction technique, réunions : comptes rendus.

1981-1983

344 Documentation : rapports, notes, articles de presse, plans.

*Concerne le quartier de Gerland en général, les abattoirs, l'ENS, le pôle scientifique et technique, le parc d'artillerie et la ZAC quartier central.*

1982-1985

345 Promotion du quartier : documents en anglais (s.d.), notes manuscrites (s.d.), articles de presse (1985).

1985, s.d.

Recherche de logo : dessins (s.d.), rapports (1984).

1984, s.d.

346-347 Construction de la Maison de l'Eau, concours d'architecture. 1986, s.d.

346 Généralités : rapports, fiches d'analyse. S.d.

347 Dossiers de candidatures. 1986

3350 WM 348-349 Quartier Guillotière-Moncey, restructuration du quartier. 1981-1982

348 Convention d'études et d'actions préopérationnelles : délibération communautaire, convention, correspondance. 1981

349 Convention d'études de réalisation : délibération communautaire, convention, correspondance. 1982

3350 WM 350 Quartier Guillotière.- secteur Madeleine Gryphe, création d'une OPAH : convention d'équipe opérationnelle, convention d'opération. 1983

Dossier d'étude de réalisation : étude de réalisation, étude de faisabilité, étude préalable sur l'îlot 1. 1983

### **Lyon 8<sup>eme</sup>**

3350 WM 351 ZAC Les Jardins du Presbytère, création : plan de situation, plan de délimitation, PAZ, plan d'orientation, plan de la zone d'aménagement du stationnement en sous-sol, plan de masse du réseau. 1985

Dossier de création : rapport de présentation, plan de situation, plan de délimitation. 1985

### **Lyon 9<sup>eme</sup>**

3350 WM 352 ZAC du Charavay, DUP : notice explicative, plan de situation au 1/2000e, plan de délimitation au 1/500e, plan général des travaux au 1/500e, caractéristiques principales des ouvrages, appréciation sommaire des dépenses. 1985

3350 WM 353 ZAC Michel Berthet, restructuration : rapport de présentation, plan de situation, plan de délimitation, bilan prévisionnel, PAZ, règlement du PAZ, programme des travaux. 1985

## Villeurbanne

- 3350 WM 354 Cité Olivier de Serres, opération de destruction-relogement : rapport-bilan. 1983
- 3350 WM 355-362 ZAC du Tonkin II. 1970-1971, 1973-1974, 1978-1979, 1981-1985
- 355 Institut régional d'administration, construction : délibération communautaire (1970), rapport (1974), correspondance (1971, 1974). 1970-1971, 1974
- 356 Réalisation d'un hôtel : correspondance. 1973-1974
- 357 Rénovation urbaine, demande de subventions pour la réalisation de programmes de logements sociaux : délibération communautaire. 1979
- Programme RAVEL : plan de situation, note de présentation, documents financiers, plan de masse. 1978
- Programme LULLI : plan de situation, note de présentation, documents financiers, plan de masse. 1978
- Programme BERLIOZ (Salamandre) : plan de situation, note de présentation, documents financiers, plan de masse. 1978
- 358 Réalisation du parking Paul Verlaine : délibération communautaire (1985), notes de présentation (1984), plans (1984), correspondance (1983-1985). 1983-1985
- 359-360 Construction de la maternelle n° 1.- avenue Dutrievoz. 1981-1982, 1984
- 359 Première tranche des travaux : permis de construire (1981), procès verbaux de réception des travaux (1981), décomptes généraux et définitifs des études exécutées (1982). 1981-1982
- Marché d'ingénierie et d'architecture : acte d'engagement, avenant (1981), CCAP, décompte général et définitif des études exécutées (1984). 1981, 1984
- 360 Aménagement des abords : acte d'engagement (1981), quantitatif-estimatif (1981-1982), avenants (1982). 1981-1982
- 361 Construction de la maternelle n° 2.- rue Henri Rolland, deuxième tranche des travaux : permis de construire (1981), procès verbaux de

réception des travaux (1982), décompte général et définitif des études exécutées (1983).

1981-1983

Marché d'ingénierie et d'architecture : acte d'engagement, avenant, CCAP (1982), décompte général et définitif des études exécutées (1984).

1982, 1984

362 Construction d'un collège, approbation du dossier d'avant-projet : délibération communautaire (1982), note de présentation, bilan prévisionnel (1982), convention de nationalisation (1983), compte-rendu de réunion (1984), correspondance (1982-1983).

1982-1984

## **Secteur Nord**

### **Caluire-et-Cuire**

3350 WM 363 ZH de Montessuy, construction d'un groupe scolaire : arrêtés préfectoraux (1969), convention (1966).

1966-1969

3350 WM 364-369 Quartier Saint-Clair.

1967-1971, 1977-1979, 1982-1984

364 Restructuration du quartier : délibération communautaire (1970), convention d'études (1969), compte-rendu de réunion (1969), plans (1968), articles de presse (1978, 1984), comptes rendus de réunions du groupe de travail (1982-1984), correspondance (1967-1971).

1967-1971, 1978, 1982-1984

365-369 OPAH.

1977-1979, s.d.

365 Préconvention entre la COURLY, l'État et l'ANAH : délibération communautaire (1979), préconvention (s.d.), plans (1979).

1979, s.d.

366 Études de réalisation : rapport de présentation (1979), plans (1979), comptes rendus du groupe de travail (1978-1979), convention (1979), traité de concession (1979), cahier des charges de concession (1979), dossiers par action (s.d.).

1978-1979, s.d.

367 Études préalables : délibérations communautaires (1977-1978), convention (1978), étude, rapport (s.d.), bilan financier (1978), plan (1978).

1977-1978, s.d.

368 Bureau de Recherches Géologiques et Minières (BRGM), marché négocié : délibération communautaire (1978), contrat (1977), devis-programme (1977), rapport (1978).

1977-1978

369 Aménagement des Balmes : compte-rendu de réunion du bureau de Communauté, correspondance. 1979

3350 WM 370-372 ZAC Saint-Clair, première tranche des travaux. 1974-1977

370 Enquête préalable : plans de délimitation au 1/2000e, correspondance. 1974

371 Études préalables : plan de situation au 1/50000e, plan de délimitation au 1/1000e, plans des installations. 1975

372 Dossier de création : délibérations communautaire et municipale (1975), rapport de présentation (1975), tableau d'utilisation des sols (1975), documents financiers (1975), plans (1975), correspondance (1975-1977). 1975-1977

### **Neuville sur Saône**

3350 WM 373-375 Rénovation du centre. 1981-1983, s.d.

373 Groupe de travail, réunions : comptes rendus. 1981-1982

374 Études préalables : note explicative du plan de référence, notice explicative des propositions d'intervention, rapport. S.d.

375 Études de réalisation : rapports de présentation (1982-1983), conventions (s.d.), plan (1982), bilans prévisionnels (1982). 1982-1983, s.d.

3350 WM 376 Rue de la République, réhabilitation d'immeubles : fiche de renseignement (1982), plan de situation (s.d.), correspondance (1982). 1982, s.d.

3350 WM 377 Ancienne mairie, réaménagement : contrat d'étude de valorisation du bâti (s.d.), projet d'aménagement de la Société Gerba (1982), plans, schémas, notes (s.d.). 1982, s.d.

### **Rillieux la Pape**

3350 WM 378 Quartier des Allagniers, opération Banlieue Pilote : dossier de synthèse et de propositions, dossier « cohabitation ». s.d.

## **Secteur Est**

### **Corbas**

3350 WM 379-382 ZAC des Epis-d'Or.

1980-1981, 1984, 1986

379-381 Création.

1980-1981, 1984

379 Dossier de création-réalisation : note de présentation, étude d'impact, plan de situation au 1/5000e, plan de délimitation au 1/2500e, convention, plan de zonage, règlement, plan de masse, délibérations communautaire et municipale.

1980

380 Enquête publique : rapport du commissaire enquêteur, arrêté préfectoral, certificat d'affichage, correspondance.

1980

381 Réseaux d'eau et d'assainissement, réalisation : correspondance.

1981, 1984

382 Achèvement : délibération communautaire, avenant à la convention d'aménagement et d'équipement, certificat d'affichage, correspondance.

1986

### **Décines**

3350 WM 383 Opération Banlieue Pilote : avant-projet FIC (s.d.), dossier « Projet salle des fêtes » (s.d.), dossier « Présentation du quartier Prainet » (1981), correspondance (1981).

1981, s.d.

### **Jonage**

3350 WM 384-385 ZAC du Ronsard, création.

1985

384 Dossier de création : rapport de présentation, étude d'impact, plan de situation au 1/5000e.

1985

385 Dossier de réalisation : rapport de présentation, convention, programme des équipements publics, plan parcellaire au 1/500e, PAZ au 1/500e, règlement.

1985

## Saint-Fons

3350 WM 386-395 OPAH du Centre.

1975-1981, s.d.

- |     |  |                 |
|-----|--|-----------------|
| 386 | Documentation : bulletin d'informations SERL Informations (s.d., 1979), plans (s.d.).  | s.d., 1979      |
| 387 | Études préalables : délibération communautaire (1975), convention (1975), correspondance (1975-1976).  | 1975-1976       |
| 388 | Études détaillées : délibération communautaire (1986), convention d'opérateur d'études (1976), avenant (1977), comptes rendus de réunions (1975-1977), correspondance (1976-1977). | 1975-1977       |
| 389 | Convention de coordination : délibération communautaire (1977), convention (1977), traité de concession (1977), cahier des charges de concession (1978), avenant (1980).           | 1977-1978, 1980 |
| 390 | Convention de réalisation : délibération communautaire, convention.  | 1978            |
| 391 | Convention d'opération : délibération communautaire (1977), convention (1978), avenants (1979-1981).   | 1977-1981       |
| 392 | Première phase des travaux : comptes rendus de réunions (1977-1979), rapports (1977), plans (1977).  | 1977-1979       |
| 393 | Enquête d'opinion publique, résultats : rapport.   | 1978            |
| 394 | Acquisition de terrains SNCF : comptes rendus du groupe de direction, correspondance.  | 1978            |
| 395 | Rue Anatole France, cession d'un immeuble à la SERL : plans d'état des lieux au 1/50e (1978), correspondance (1978-1979).  | 1978-1979       |

## Saint-Priest, Bron, Parilly

3350 WM 396-403 ZAC.

1970-1978

- |         |   |                 |
|---------|---|-----------------|
| 396-399 | Projet proposé par ECOTEC.  | 1970-1973, 1976 |
| 396     | Élaboration du dossier de création : compte-rendu de réunion (1970), rapport (1971), correspondance (1970). | 1970-1971       |



- 397           Projet de convention d'aménagement et d'équipement :  
conventions, correspondance.  
1971-1972
- 398           Dossier provisoire : plans de situation au 1/20000e  
(1971), plans parcellaires au 1/2500e (1970), POS au  
1/5000e (1973), liste des équipements d'infrastructure  
(1971), bilan financier prévisionnel (1971).  
1970-1971, 1973
- 399           Contentieux : notes.  
1976
- 400           Coordination, réunions : comptes rendus.  
1970-1971
- 401           Création : délibérations communautaire et municipale (1972-1973),  
arrêté préfectoral (1975), procès verbaux de la commission  
d'urbanisme (1972-1973), comptes rendus de réunions du bureau de  
Communauté (1971-1972), plan de périmètre au 1/5000e (1974),  
correspondance (1971-1975).  
1971-1975
- 402           Transfert de la mission d'aménagement à la SERL : compte-rendu de  
réunion du bureau de Communauté (1977), correspondance (1975-  
1976).  
1975-1977
- 403           Projet de convention d'études : convention (1978), rapport d'analyse  
(s.d.), plans (1976), correspondance (1977-1978).  
1976-1978, s.d.

### Vaulx-en-Velin

- 3350 WM 404-421   ZUP de la Grande Île.  
1968-1970, 1975-1989
- 404-405   Création et réalisation.  
1968-1970, 1975-1986
- 404           Situation générale : plans parcellaires (1975-1982),  
CRAC (1978-1983), comptes rendus du groupe de  
direction (1975-1986).  
1975-1986
- 405           Dossier présenté au FDES : délibération communautaire  
(1970), dossier programme (1968), dossier bilan (1969).  
1968-1970
- 406-413   Aménagement.  
1982-1985, 1987, s.d.
- 406           Installation de la quatrième chaudière : délibération  
communautaire (1981), convention (1981-1982),  
protocoles (1982-1983), comptes rendus de réunions  
(1981-1982), notes, synthèses (1977-1982), plans (1981),  
correspondance (1981-1983).  
1977-1983

407-409	Opération « Banlieue 89 ».	1983-1985, 1987, s.d.
407	Situation générale : délibérations communautaires et municipales, projet de convention d'études de réalisation, comptes rendus de réunions, notes de présentation, programmes, rapports, plans, correspondance.	1983-1986
408	Mise à disposition de terrains appartenant à la COURLY : délibération communautaire, convention, courrier.	1985-1987
409	Quartiers du Vernay Est, Salvatore Allende, La Thibaude, Les Verchères : programme d'urbanisation, protocole d'accord.	S.d.
410	IKEA, implantation : notes manuscrites (1984), articles de presse (1985), correspondance (1983-1984).	1983-1985
411	Quartier Les Aubépinés, ZH : notice explicative (s.d.), cahier des charges de cession de terrains (1970), règlement technique (1983), cahier des prescriptions architecturales (1983), correspondance (1983-1984).	1970, 1983-1984, s.d.
412	Quartier de la Côte, « projet de quartier » : délibération municipale, rapports, études, correspondance.	1984
413	Cité Tase : délibération communautaire (1983), rapports (1984), synthèse (1983), plans (1982-1984), correspondance (1984).	1982-1984
414-415	Groupes scolaires, construction.	1975, 1978
414	Federico Garcia Lorca, marché de travaux : bordereaux des travaux d'adaptation, calendrier d'exécution, cahier des prescriptions spéciales, plans, avenants.	1975
415	École élémentaire Jean Jaurès, marché de travaux : actes d'engagement, CCTP, devis estimatifs des travaux, décompte général et définitif des études exécutées.	1978
416	Plan de référence, élaboration : délibération municipale (1984), pré-rapport final (1984), documents de travail (s.d.), comptes rendus de réunions (1983-1984), correspondance (1982-1984).	1982-1984, s.d.

- 417-421 Clôture. 1982-1989, s.d.
- 417 Préparation : correspondance comptes rendus de réunions (1983-1988), protocoles (s.d.), rapports (1984).  
1983-1988
- 418 Conditions d'achèvement, négociation : délibération communautaire (1984), rapports (1985), correspondance (1983-1985).  
1983-1985
- 419 Terrains, cession : plans (1986-1987), correspondance (1984-1986).  
1984-1987
- Rues Foucaud et Dimitrov : concession (s.d.), correspondance (1985).  
1985, s.d.
- Propriété Sérindat : correspondance.  
1983, 1986
- Place de la Nation : plan au 1/1000e (s.d.), correspondance (1982).  
1982, s.d.
- Terrains Les Barges : correspondance.  
1983
- Avenue d'Orcha et avenue du 8 mai 1945 : plans (1986-1987), pièces contractuelles (s.d.), correspondance (1985-1988).  
1985-1988, s.d.
- 420 Terrains, cession de la SERL à la COURLY : plans (1985), convention (1987), correspondance (1985-1989).  
1985-1989
- 421 Terrains, cession à la ville : traité de concession gratuite (1985), plan (s.d.), correspondance (1987).  
1985, 1987, s.d.

### Vénissieux - Centre

- 3350 WM 422-428 Rénovation urbaine. 1968-1972, 1974-1976, 1980, 1983
- 422 Transfert des compétences de la Ville de Lyon à la COURLY : délibérations municipales (1968-1969), convention d'études (1968), plan des références cadastrales au 1/1000e (1968).  
1968-1969
- 423 Rénovation par la Société Anonyme de Construction de la Ville de Vénissieux (SACOVIV) : notice explicative (1968), notes, rapports (1969-1971), délibération communautaire (1970), comptes rendus de réunions (1969-1970), correspondance (1970-1971).  
1968-1971

424	Transfert de la rénovation à la SERL : délibérations communautaires (1970-1971, 1974), compte-rendu de réunion (1974), correspondance (1974).	1970-1971, 1974
425	Affaire Dorne et Genevay : notes, rapports, correspondance.	1969-1970
426	Convention d'études : délibération communautaire (1971), convention (1971), correspondance (1972).	1971-1972
427	Études préalables : délibérations communautaires (1975, 1980, 1983), convention (1975), avenant (1983).	1975, 1980, 1983
428	Coordination, réunions : comptes rendus.	1975-1976
3350 WM 429-432	ZAC.	1978-1980
429	Groupe de travail, réunions : comptes rendus.	1978-1979
430-431	Études préalables, rapports.	1978-1979
	430 1978.	
	431 1979.	
432	Études de réalisation : délibération communautaire (1980), convention (1980), correspondance (1979).	1979-1980

## Vénissieux – ZUP des Minguettes

### *Historique de l'opération*

3350 WM 433	Construction : cahier des charges de cession de terrains.	1966
-------------	---	------

### *Fonctionnement interne*

3350 WM 434	Commission d'urbanisme de Vénissieux, réunions : comptes rendus.	1980-1982
-------------	--	-----------

- 3350 WM 435-442 Équipe opérationnelle. 1979-1985
- 435-437 Coordination avec le secrétariat général de Vénissieux, réunions :  
comptes rendus. 1981-1985
- 435 1981-1982.
- 436 1983.
- 437 1984-1985.
- 438 Organisation : rapports. 1979-1984
- 439 Programmation : rapports. 1983-1984
- 440-442 Bilans d'activités. 1982-1984
- 440 1982.
- 441 1983.
- 442 1984.
- 3350 WM 443 Groupe de direction, réunions : comptes rendus. 1981-1982
- 3350 WM 444 Équipe de maîtrise d'œuvre, nouvelle organisation : rapport. S.d.
- 3350 WM 445 Accueil d'un stagiaire : correspondance. 1982-1984, 1986

### *Documents d'urbanisme*

- 3350 WM 446 IXe Plan de développement économique, social et culturel, programme prioritaire  
d'exécution n° 10 : compte-rendu de réunion (1984), tableaux récapitulatifs  
(1984), dossiers par domaine (1984-1985).  
*Les domaines concernés sont : Habitat, Aménagement, Chauffage, Équipement,  
Transport, Scolaire, Formation professionnelle, Animation socio-éducative, Sécurité,  
Développement économique, contrat d'agglomération.* 1984-1985
- 3350 WM 447-448 Réhabilitation du quartier. 1981-1984, 1986, s.d.
- 447 Dossier d'agglomération : compte-rendu de réunion (s.d.), rapport  
(1982), correspondance (1981-1983). 1981-1983, s.d.

448 Contrat d'agglomération : avenants (1984, 1986), comptes rendus de réunions (1982).  
1982, 1984, 1986

3350 WM 449 Modification du périmètre : délibération communautaire (1983), avenant (1983), comptes rendus de réunions (1980-1981), plan au 1/2000e (1983), correspondance (1979, 1981).  
1979-1981, 1983

### *Aménagement urbain*

3350 WM 450-453 Chauffage urbain.  
1966-1967, 1975, 1977, 1980-1985

450 Réalisation : convention (1966), avenants (1967, 1977), contrat de contrôle d'exploitation (1975).  
1966-1967, 1975, 1977

Projet d'avenant n° 9 : convention, comptes rendus de réunions.  
1983-1984

451-453 Exploitation.  
1980-1985

451 Réunions : comptes rendus, correspondance.  
1980-1984

452 Rapports, études.  
1980-1983

453 Rapports techniques et financiers.  
1981-1983, 1985

3350 WM 454 Transport en commun, réflexion sur la desserte du quartier : rapports, études (1979-1983), comptes rendus de réunion (1983), questionnaires (1984), articles de presse (1979-1982), correspondance (1982-1984).  
1979-1984

3350 WM 455 Aménagement des espaces publics : rapports, études (1980-1983), comptes rendus de la commission d'aménagement (1982, 1984), plans (1981), correspondance (1980, 1982-1984).  
1980-1984

3350 WM 456 Voies tertiaires, classement dans le domaine public : comptes rendus de réunions (1974, 1979, 1981-1983), rapports (1982-1984), correspondance (1974, 1977, 1983-1984).  
1974, 1977, 1979, 1982-1984

3350 WM 457 Jardins familiaux, projet de création : rapport, plan.  
1982

3350 WM 458 Bureau de poste, création : compte-rendu d'entrevue, article de presse.  
1982

## Habitat – Logement

- 3350 WM 459 Commission Habitat, réunions : comptes rendus (1982-1983), dossier d'étude (1981-1982).  
1981-1983
- 3350 WM 460 Commission permanente de l'habitat social, mise en place : rapports (1981-1982), documents préparatoires, comptes rendus de réunions (1982).  
1981-1982
- Sous-commission pour le relogement des familles qui ont des difficultés d'insertion, réunions : comptes rendus, rapports, correspondance.  
1983-1984
- 3350 WM 461-465 Logement social locatif.  
1979-1986, s.d.
- 461 Situation générale : rapports, études (1980-1982, 1984), comptes rendus de réunions (1980), tableaux statistiques (s.d.), correspondance (1980).  
1980-1982, 1984, s.d.
- 462 Gestionnaire, Association inter-organismes pour la gestion locative des Minguettes (AGELM) : rapport (1985), comptes rendus de réunions (1982-1985).  
1982-1985
- 463 Résorption de la vacance : notes de travail (1982-1986), pièces contractuelles (1984), rapports (1982-1983, 1986), comptes rendus de réunions (1983-1984), tableaux statistiques (1979-1982), correspondance (1982-1986).  
1979-1986
- 464 Plans de résorption de la vacance : procès verbaux, rapports, études, correspondance.  
*Concerne l'Office public d'aménagement et de construction du département du Rhône (OPAC), la SACOVIV, le Logement et gestion immobilière pour la région lyonnaise (LOGIREL), la Société lyonnaise pour l'habitat et l'OPHLM de la COURLY.*  
1983-1984
- 465 Mutation de logement : rapports (1980, 1984), comptes rendus de réunions (1980), correspondance (1980-1981).  
1980-1981, 1984
- 3350 WM 466-467 Intervention de l'Action lyonnaise pour l'insertion sociale par le logement (ALPIL).  
1980-1983
- 466 Rapports d'activités.  
1980-1983

467 Formation des personnels du logement social : rapports, notes (1980-1981), comptes rendus de réunions (1981, 1983), bilans de stage (1980).  
1980-1981, 1983

*Social*

3350 WM 468 Développement social des quartiers (DSQ) : rapports (1982, 1985), comptes rendus de réunions (1982-1984), correspondance (1982-1984).  
1982-1985

Visite de Hubert Dubedout.- député maire de Grenoble : comptes rendus de réunions, documents de travail.  
1982

3350 WM 469 Habitat et Vie Sociale (HVS), élaboration du pré-dossier : délibération communautaire (1981), pré-dossier, annexes (1980-1981), protocole, conventions (1979), notes (1979-1980), comptes rendus de réunions (1979-1980), correspondance (1980).  
1979-1981

3350 WM 470-471 Démographie.  
1972, 1974-1975, 1982-1983, s.d.

470 Études : rapports (1972, 1974), rapport de l'INSEE (1975).  
1972, 1974-1975

471 Recensement de 1982 : notes (s.d.), feuilles de recensement (s.d.), rapports de présentation des résultats (1983), articles de presse (1983), correspondance (1982).  
1982-1983, s.d.

3350 WM 472 Action sanitaire et sociale, recherches : rapports, études (1981-1982), comptes rendus de réunions (1982), rapport moral (1986), correspondance (1982-1983).  
1981-1983, 1986

3350 WM 473 Travail social, bilan : rapports, notes de synthèse (1982-1984), liste des services sociaux (1983).  
1982-1984

3350 WM 474-477 Centres médico-sociaux.  
1979-1984

474 Situation générale : rapports (1979, 1981), comptes rendus de réunions (1980), comptes rendus d'entretien (1982), articles de presse (1980), correspondance (1981-1984).  
1979-1984

475 Debussy : rapports d'activités.  
1980-1981



- 476 Eugénie Cotton : rapports de l'assemblée générale (1980), rapport sur le centre social (1980), comptes rendus d'entretien (1982), articles de presse (1980), correspondance (1980-1982).  
1980-1982
- 477 Roger Vailland : bilan « animation jeunes » (1981), compte-rendu de l'assemblée générale (1980), journal trimestriel, articles de presse (1980).  
1980-1981
- 3350 WM 478 Commission « Familles migrantes et communautés », réunions : notes, rapports (1980-1981), questionnaires (1980), correspondance (1980).  
1980-1981
- 3350 WM 479 Condition féminine, réunions : comptes rendus (1979-1980), rapports (1980, 1982), questionnaires (s.d.), correspondance (1982-1983).  
1979-1980, 1982-1983

### *Scolarité*

- 3350 WM 480-481 Colloques.  
1984-1985
- 480 Forum « école et quartier » : dossier préparatoire, comptes rendus des groupes de travail.  
1984
- 481 Forum de Saint Fons : comptes rendus.  
1985
- 3350 WM 482 Commission scolaire, réunions : comptes rendus.  
1981, 1983-1984
- 3350 WM 483 Zone d'éducation prioritaire (ZEP), mise en place : rapports, notes (1982-1984), projet éducatif (1981), bilans d'action (1982-1985), comptes rendus de réunions (1981-1982), articles de presse (1980-1982), correspondance (1981-1983).  
1980-1985
- 3350 WM 484-486 Affaires scolaires.  
1979-1983, s.d.
- 484 Difficultés scolaires, réflexion : rapports (1980-1982), fiche action (s.d.).  
1980-1982, s.d.
- 485 Locaux scolaires, utilisation : rapport (1981), correspondance (1983).  
1981, 1983
- 486 Effectifs des classes : rapports.  
1979-1983

- 3350 WM 487-488 Équipements scolaires. 1981-1984
- 487 Étude-diagnostic : rapports (1981-1982), correspondance (1981). 1981-1982
- 488 Études préalables : délibération communautaire (1982), projet d'études préalables (1982), notes (1982-1984), correspondance (1982-1983). 1982-1984
- Projection démographique : étude (1984), note (1984), correspondance (1983). 1983-1984
- 3350 WM 489 ACIDE, Animation en milieu scolaire : documentation (1974-1975), compte-rendu de réunion de travail (1974). 1974-1975
- Décoration de murs : comptes rendus de réunions (1974-1975), notes préparatoires (1974-1975), projet de budget (1975), affiches (s.d.), plans (1973), correspondance (1975). 1973-1975, s.d.
- 3350 WM 490 Lycée d'enseignement professionnel Hélène Boucher et Jacques Brel, situation financière : rapports. 1981
- 3350 WM 491-494 Collèges. 1981-1984, s.d.
- 491 Situation générale : rapport diagnostic, rapport enquête. 1984
- 492 Jules Michelet : note de réflexion (1984), comptes rendus de réunions (1982-1984), correspondance (1981). 1981-1984
- 493 Elsa Triolet : comptes rendus de réunions (1981-1982), correspondance (1982). 1981-1982
- 494 Paul Eluard : comptes rendus de réunions (1981-1982), questionnaires (s.d.). 1981-1982, s.d.
- Projet pédagogique : rapports. S.d.
- 3350 WM 495-496 Écoles maternelles. 1982, s.d.
- 495 Anatole France : statistiques (s.d.), correspondance (1982). 1982, s.d.

496 Saint-Exupéry : études. S.d.

*Jeunesse*

- 3350 WM 497 Commission Jeunes, réunions : comptes rendus. 1979-1980
- 3350 WM 498 Local jeunes, aménagement : rapport (1979), comptes rendus de réunions (1982), journaux Vénissieux – Information (1980-1981), correspondance (1983-1984). 1979-1984
- 3350 WM 499 Centre de loisirs, fonctionnement : rapports (1979, s.d.), articles de presse (1980). 1979-1980, s.d.
- 3350 WM 500 Animation d'été, projet : comptes rendus de réunions (1979-1982), rapports (s.d.), correspondance (1983). 1979-1983, s.d.
- 3350 WM 501 Équipements sportifs, besoins : comptes rendus de réunions (1979-1981), correspondance (1978-1982). 1978-1982
- 3350 WM 502 Maison des sportifs : rapports (1980-1981), comptes rendus de réunions (1981), articles de presse (1981). 1980-1981
- 3350 WM 503 Emploi, situation générale : notes d'information, études (1980-1983), tableaux statistiques de l'INSEE (1980). 1980-1983
- 3350 WM 504-505 Insertion professionnelle des jeunes. 1979-1983, s.d.
- 504 Situation générale : rapports (1979-1983), comptes rendus de réunions (1980). 1979-1983
- 505 Formation : rapports, études (s.d., 1980), notes (1980-1981), comptes rendus de réunions (1980-1982), articles de presse (1980-1982), correspondance (1980-1981, 1983). 1980-1983, s.d.
- Stage Association pour la formation professionnelle des adultes (AFPA) : notes d'information (s.d.), grilles d'évaluation (1979-1980). 1979-1980, s.d.

- 3350 WM 506 Délinquance, prévention : rapports (1981-1982), comptes rendus de réunions (1981), articles de presse (1980-1983), correspondance (1982-1984).  
1980-1984
- 3350 WM 507 Halte-garderie, réflexion : documents de travail (1980-1982), rapports, notes, articles de presse (1978-1980).  
1978-1982

### *Quartier Armstrong*

- 3350 WM 508 Dossier d'agglomération des Minguettes, programme d'intervention sur le quartier : rapport (1983), comptes rendus de réunions de concertation (1982-1983), étude socio-démographique (1983), plans (1983).  
1982-1983
- 3350 WM 509-510 Associations.  
1981-1984
- 509 Association de recherches, d'interventions et d'études sociologiques et ethnologiques (ARIESE) : rapports.  
1981-1983
- 510 Déclic Armstrong : statuts, compte-rendu de l'assemblée générale.  
1984
- 3350 WM 511 Classement des espaces : comptes rendus de réunions (1983-1984), plans (s.d.), correspondance (1983-1984).  
1983-1984, s.d.
- 3350 WM 512 Réhabilitation du quartier : comptes rendus de réunions (1983-1984), correspondance (1982-1984).  
1982-1984
- 3350 WM 513 Équipe projet, animation : délibération communautaire, convention, correspondance.  
1983

### *Quartier de la Darnaise*

- 3350 WM 514 Axe piétonnier Aristide Bruant, réalisation : délibérations communautaire et municipale (1982), convention (s.d.), dossier d'avant-projet sommaire (1982), dossier d'avant-projet détaillé (1982-1983), comptes rendus de réunions (1982-1984), notes (1982), correspondance (1981-1984).  
1981-1984
- 3350 WM 515-518 Maison des fêtes et familles.  
1981-1984, s.d.
- 515 Concours de concepteurs : règlement, programme, cahier des charges, plans (1981), rapport de la commission des travaux (1982).  
1981-1982

- 516 Montage financier : notes, documents préparatoires, bilans financiers, correspondance. 1981-1983
- 517 Rétrocession de terrains : correspondance. 1982-1983
- 518 Construction : délibérations municipales (1981-1982), rapports (s.d.), comptes rendus de réunions (1983), plan de masse (1982), correspondance (1982-1984). 1981-1984, s.d.

*Quartier de la Démocratie*

- 3350 WM 519 Intervention du Centre de recherche et d'études pour la planification, l'aménagement et l'habitat (CREPAH) : comptes rendus de réunions (1983), étude sur les stratégies d'intervention (1982), notes (1983). 1982-1983

*Quartier Monmousseau*

- 3350 WM 520-522 Restructuration – réhabilitation. 1982-1985
- 520 Dossier général : délibérations communautaire et municipale (1983-1984), conventions (1983-1984), comptes rendus de réunions (1982-1985), études (1982-1983), rapports, notes (1982-1984), correspondance (1982-1985). 1982-1985
- 521 Études préalables : propositions d'études (1982), notes, rapports (1983). 1982-1983
- 522 Études pré-opérationnelles : délibérations communautaire et municipale, convention, comptes rendus de réunions, rapports, études, correspondance. 1983

*ZAC à usage industriel de l'Arsenal*

- 3350 WM 523-525 Création. 1977, 1980-1981
- 523 Études préalables : délibération communautaire, convention. 1977
- 524 Dossier de création-réalisation : délibérations communautaire et municipale, notes d'information. 1980
- 525 Commercialisation : convention (1980), correspondance (1981). 1980-1981

## **Secteur Sud-ouest**

### **Francheville**

- 3350 WM 526-529 OPAH du Chater. 1980-1983, 1985
- 526 Études de réalisation : délibération communautaire (1980), comptes rendus de réunions de coordination (1980-1981), rapport de présentation (1981), convention d'OPAH (1981), convention d'équipe opérationnelle (1981), plan de l'opération au 1/500e (1981), dossiers par action (1981). 1980-1981
- 527-529 Rapports d'avancement. 1982-1983, 1985
- 527 1982.
- 528 1983.
- 529 1985.

- 3350 WM 530-533 ZAC du Chatelard. 1982-1983, 1985, 1987, s.d.
- 530 Enquête publique préalable : arrêté préfectoral (1982), rapport du commissaire enquêteur (1983), certificat d'affichage (1982), correspondance (1982). 1982-1983
- 531 Dossier de création : délibération municipale (1982), étude d'impact (1982), plan de périmètre au 1/500e (1982), plan de situation au 1/10000e (s.d.). 1982, s.d.
- 532 Dossier de réalisation : convention d'aménagement et d'équipement, programme des équipements publics, PAZ au 1/500e. 1982
- 533 Achèvement : délibérations communautaires (1985, 1987), avenant à la convention d'aménagement et d'équipement (1985), correspondance (1985). 1985, 1987

### **Oullins**

- 3350 WM 534-543 OPAH La Saulaie. 1980-1985
- 534-536 Groupe de travail, réunions : comptes rendus. 1980-1983
- 534 1980.
- 535 1981.

	536	1982-1983.	
537	Études préalables : rapports.		1980
538	Préconvention d'OPAH : délibérations communautaire et municipale, préconvention.		1980
539	Études de réalisation : rapport (1981), convention d'opération (1982), convention d'équipe opérationnelle (1982), plan d'aménagement au 1/1000e (1981), étude d'impact (1981).		1981-1982
540-542	Rapports d'avancement.		1982-1984
	540	1982.	
	541	1983.	
	542	1984.	
543	Rapport final.		1985

### **Secteur Nord-ouest**

#### **Ecully**

3350 WM 544	Construction d'un ensemble de bureaux, exonération de TLE : délibération communautaire (1985), convention (1985), procès-verbal de délimitation (1984), plan (1985), correspondance (1984-1985).		1984-1985
3350 WM 545	ZAC des Blés d'Or, projet : note de présentation, plans, correspondance.		1986
3350 WM 546	ZAC du Centre : projet de convention d'études de réalisation, rapport de présentation d'étude d'impact, document financiers, plan de situation au 1/5000e, plan de périmètre au 1/1000e, PAZ au 1/500e.		1982
3350 WM 547-549	OPAH Ecully centre.		1980-1982, 1986
	547	Études de réalisation : délibération communautaire (1980), convention (1980), comptes rendus de réunions du groupe de travail (1981), rapport (1981).	1980-1981

548	Convention d'opération et d'animation : délibération communautaire (1981), convention d'animation (1981), convention d'opération (1982), avenant.	1981-1982
549	Rapport d'activités.	1986



## SERVICE DES OPÉRATIONS D'URBANISME 1972-1988

### OPÉRATIONS D'URBANISME

#### **Secteur Centre**

##### **Lyon 1<sup>er</sup>**

3350 WM 550 Place Louis Pradel, aménagement : notice estimative (1979), plans (1978).  
1978-1979

##### **Lyon 2<sup>ème</sup>**

3350 WM 551-555 Place Antonin Poncet, réalisation d'un parc de stationnement.  
1984-1985, s.d.

551 Réalisation d'études préalables par Lyon Parc Auto (LPA) : étude préliminaire (1984), rapport au conseil de Communauté (1984), délibération communautaire (1984), contrat (1984), 13 photographies de maquettes noir et blanc (s.d.), planche de négatifs (s.d.).  
1984, s.d.

552 Réalisation de parois étanches : convention avec la SEMALY (1984), documentation, plans (1984), correspondance (1983).  
1983-1984

553-555 Concours pour la conception, réalisation et la gestion du parc de stationnement.  
1985, s.d.

553 Conception et réalisation des aménagements de surface : sous-dossier administratif, sous-dossier technique, documents graphiques, liste des documents à fournir, cadrage urbanistique du projet.  
S.d.

554 Commission technique : notes de travail (1985), notes et réflexions de la commission (s.d.), rapport d'expertise sur les réponses au concours (1985).  
1985, s.d.

555 Projet de LPA : notes descriptives, plans.  
1985

## Lyon 3<sup>eme</sup>

3350 WM 556-560	ZAC du Dauphiné.	1984-1986
556	Situation générale : mémoire de soutenance de diplôme d'ingénieur, annexes (1985), étude d'impact (1985), plans (1985-1986).	1985-1986
557	Terrain Pitance, aménagement : convention (1986), notes (1985), correspondance (1984-1986).	1984-1986
558	Place Marc Seguin, déclassement de la voirie communautaire : délibération communautaire (1986), plans (1985-1986).	1985-1986
559-560	Terrain Lentschener.	1985-1986
559	Aménagement : comptes rendus de réunions (1985), projets de convention (1986), convention originale (1986), correspondance (1985-1986).	1985-1986
560	Consolidation du mur nord de l'usine Serseg : schémas, plans, étude-diagnostic, correspondance.	1985

## Lyon 8<sup>eme</sup>

3350 WM 561	Place Jean Mermoz, travaux de voirie et de pavage : correspondance.	1987
-------------	---	------

## Villeurbanne

3350 WM 562	Travaux de voirie : note de présentation sur les propositions d'exploitation de la voirie (1979), schémas d'organisation des déplacements (1978), étude sur le plan de circulation (1977-1978).	1977-1979
3350 WM 563	Cité Olivier de Serres, réaménagement des terrains libérés par la démolition : règlement du concours sur esquisse, compte-rendu de réunion, notes, études, articles de presse, correspondance.	1980
3350 WM 564-566	ZAC Tonkin III.	1981-1982, 1984
564	Rénovation urbaine : rapport de présentation, documents financiers, documents annexes, plans.	1981

- 565 Construction d'un CES, dossier des ouvrages exécutés : acte d'engagement, CCAP, certificat de qualification, CCTP. 1982
- 566 Construction d'une école maternelle.- rue Jubin, dossier des ouvrages exécutés : actes d'engagement, CCAP, CCTP, plans. 1984

### **Secteur Nord**

#### **Caluire et Cuire**

- 3350 WM 567-568 Place Jules Ferry. 1985-1986
- 567 Marché d'ingénierie : acte d'engagement, CCAP. 1985
- 568 Aménagement de superstructures : plans (1985), acte d'engagement, détail quantitatif et estimatif, CCAP (1986). 1985-1986
- 3350 WM 569 Berges du Rhône entre le viaduc de Saint-Clair et le canal de Jonage, aménagement : étude faisabilité (1986), convention (1986), plan de situation au 1/20000e (1986), plan de phases des travaux au 1/5000e (s.d.). 1986, s.d.

#### **Rillieux la Pape**

- 3350 WM 570-571 ZAC Les Marronniers, troisième tranche des travaux. 1977-1978
- 570 Dossier de création : note de présentation, plan de situation, état prévisionnel des dépenses, plan de délimitation au 1/5000e, plan parcellaire au 1/1250e, plan des réseaux existants au 1/1000e. 1977-1978
- 571 Dossier de réalisation : traité de concession (1977), note de présentation (1978), bilan financier, plan de situation au 1/20000e (1977), PAZ au 1/1000e (1977), règlement du PAZ. 1977-1978
- 3350 WM 572 ZAC de Vancia, création : étude préliminaire, plans. 1980

## **Secteur Est**

### **Bron**

- 3350 WM 573-574 Cimetière communautaire. 1979-1980
- 573 Création : plans, correspondance. 1979-1980
- 574 Aménagement paysager, concours d'idées : délibération communautaire (1980), compte-rendu de réunion (1980), éléments de réflexion et programme pour le concours (1979), règlement (1979), plans (1980). 1979-1980
- 3350 WM 575 ZAC du Triangle, création : mémoire explicatif, détail estimatif, plans. 1979

### **Feyzin**

- 3350 WM 576 ZAC de la Bégude, constitution du dossier de création-réalisation : plans, projet de convention (s.d.), projet de dossier de création-réalisation (1984), délibération municipale (1984), compte-rendu de réunion (1984), correspondance (1984). 1984, s.d.

### **Saint Priest**

- 3350 WM 577-579 ZAC des Pétales, création. 1979-1984, s.d.
- 577 Documents d'études : demandes de permis de construire Kronembourg et Bourget-Montreuil (1980), demande de certificat d'urbanisme (1980), plans (1979, 1981), correspondance (1980-1984). 1979-1984
- 578 Dossier préparatoire : plans, délibération municipale, convention, correspondance. 1984
- 579 Projet de dossier de création-réalisation : note explicative, plans, PAZ, règlement de PAZ, convention d'aménagement et d'équipement. S.d.

## Vénissieux – ZUP des Minguettes

### *Fonctionnement interne*

- 3350 WM 580-581 Groupe de direction, réunions : comptes rendus. 1984, 1986-1987
- 580 1984.
- 581 1986-1987.

### *Documents d'urbanisme*

- 3350 WM 582-585 Réhabilitation du quartier. 1982-1987, s.d.
- 582 Dossier d'agglomération : note de synthèse, rapports, notes. 1982
- 583 Contrat de quartier : avenant (1986), comptes rendus de réunions (1982), délibérations municipales (1982, 1984), rapports (1982, 1984), correspondance (1982-1983). 1982-1984, 1986
- 584 Convention de plan : rapports (1985-1986), convention (1986), fiches de programmation (1986), comptes rendus de réunions (1984, 1986), correspondance (1984-1985). 1984-1986
- 585 Projet urbain : délibération municipale (1987), comptes rendus de réunions (1987), rapports (1987), études (1986-1987), conventions (s.d.), plans (1986-1987). 1986-1987, s.d.

### *Aménagement*

- 3350 WM 586 Voirie, classement dans le domaine communautaire : comptes rendus de réunions (1982-1983, 1985-1987), notes (1983), notice explicative (1978), plans parcellaires au 1/1000e (s.d.), plan de masse général au 1/2000e (1972), correspondance (1982-1985, 1987). 1972, 1978, 1982-1987, s.d.
- 3350 WM 587 Dépôt pour le personnel du service nettoyage de la COURLY, projet de construction : plan de situation (s.d.), plan de masse (s.d.), correspondance (1982-1983). 1982-1983, s.d.

### *Habitat – Logement*

- 3350 WM 588 Accession à la propriété, développement et soutien : délibérations communautaire et municipale (1983-1984), comptes rendus de réunions (1982, 1985), convention d'études (s.d.), rapports (1982-1985), correspondance (1985). 1982-1985, s.d.

3350 WM 589 Vacance de logement, résorption : délibération communautaire (1985), convention (1984), rapports (1984, 1987), comptes rendus de réunions (1985, 1987), rapports d'avancement (1985-1986).  
1984-1987

3350 WM 590 Banlieue 89 : rapports, notes (1984-1985), comptes rendus de la commission d'urbanisme (1981), comptes rendus de visite (1983), correspondance (1984, 1986).  
1981, 1983-1986

### *Social*

3350 WM 591 Développement social des quartiers : rapports (1984), note de synthèse (1982), négatifs de photographies (s.d.), 11 photographies noir et blanc (s.d.), correspondance (1982-1987).  
1982-1987, s.d.

### *Transport*

3350 WM 592 Réflexion sur la desserte des transports en commun : rapports, études (1980, 1982-1983), correspondance (1981-1987).  
1980-1987

3350 WM 593 Terminal de bus dans le quartier de la Darnaise, aménagement : délibération communautaire (1982), convention (1983), cahier de charges (1982), rapports, notes (1982-1983), comptes rendus de réunions (1982-1984), plans (1982-1983), correspondance (1982-1984).  
1982-1984

### *Quartier Armstrong*

3350 WM 594 Réaménagement : comptes rendus de réunions de chantier.  
1984-1985

3350 WM 595 Aménagement des espaces libres, troisième tranche des travaux : délibérations communautaires (1984-1985), plan de situation au 1/100000e (s.d.), carnet de détails des aménagements (s.d.), descriptif-estimatif (s.d.), correspondance (1984-1986).  
1984-1986, s.d.

Percement de la barre Jean Cagne : descriptif sommaire des travaux (1984), plans (1984-1985), rapports de la commission des travaux (1986), correspondance (1985).  
1984-1986

### *Quartier de la Darnaise*

3350 WM 596 Implantation de Bioforce : rapports, notes, correspondance.  
1986-1987

- 3350 WM 597-600 Réhabilitation du quartier. 1986-1987, s.d.
- 597 Projet Vanderaa : délibération municipale (1987), convention (1987), plans (1986-1987), correspondance (1986). 1986-1987
- 598 Aménagement : rapports, comptes rendus de réunions, rapport de stage, correspondance. 1986-1987
- 599 Réseau de distribution des eaux : plans. S.d.
- 600 Aménagement paysager, réflexions : plans. S.d.

#### *Quartier Démocratie*

- 3350 WM 601 Transformation, concours : délibération municipale (1987), document de synthèse (1987), convention provisoire (1987), articles de presse (1986), correspondance (1985, 1987). 1985-1987

#### *Quartier Monmousseau*

- 3350 WM 602 Garages, construction : plans. 1983-1984
- 3350 WM 603 Aménagement des espaces extérieurs, première tranche des travaux : délibérations communautaire et municipale (1983-1986), rapports (1982-1984), plan de phasage de réalisation au 1/250e (1985), comptes rendus de réunions (1986), correspondance (1983-1985). 1982-1986
- Dossier d'avant-projet détaillé : rapports (1984-1985), note de réflexion (s.d.), comptes rendus de réunions (1985), plans (1984), bilan financier (1985). 1984-1985, s.d.

### **Vénissieux, Parilly**

- 3350 WM 604 Station de métro : plans guides et plans interface annexés à la convention de participation entre la COURLY et la SEMALY. 1986

### **Secteur Sud-ouest**

#### **Oullins**

- 3350 WM 605 Salle des fêtes, rénovation : plans (1978), article de presse (1979), correspondance (1980). 1978-1980

3350 WM 606-609 ZAC de la Saulaie.

1978, 1980-1984

606 Plan de référence : délibérations communautaires et municipales (1978, 1980), plans, rapports sur les actions d'accompagnement (1980), états parcellaires, comptes rendus de réunions (1980-1983).  
1978, 1980-1983

Étude de réalisation : arrêté préfectoral, projet de convention, correspondance.  
1980

607 Réalisation, dossier de création-réalisation : étude d'impact, plan de situation, document d'urbanisme réglementaire, rapport de présentation, traité de concession, PAZ, règlement.  
1981

Dossier technique : note technique, étude d'impact, plans.  
1981

608 Dossier DUP : note de présentation, plan de périmètre, plan de situation, rapport d'étude de réalisation, coût global des travaux.  
1981

609 Ilot de la gare, DUP : liste des propriétés à acquérir, estimation sommaire des acquisitions.  
1984

### **Pierre-Bénite**

3350 WM 610-611 ZAC du Perron, création.

1981, 1984-1985

610 Étude préalable : hypothèse de programme, plan, correspondance.  
1981

611 Dossier de réalisation : rapport de présentation, plans, PAZ, règlement de PAZ, programme des équipements publics, traité de concession, cahier des charges de cession de terrains (1984), compte-rendu de réunion de coordination, correspondance (1984-1985).  
1984-1985

### **Saint-Genis-Laval**

3350 WM 612-613 ZAC des Basses-Barolles.

1979, 1982

612 Avant-projet sommaire : acte d'engagement, mémoire explicatif, détail estimatif, plans.  
1979

613 Dossier de modification du PAZ : plans, bilan financier prévisionnel, rapport justificatif, règlement, correspondance.  
1982



## **Saint Genis les Ollières**

3350 WM 614 ZAC Les Uclards : plans. 1983

### ***Secteur Nord-ouest***

#### **Dardilly, Limonest**

3350 WM 615-616 ZAC de la Garde, création d'un centre commercial. 1983

615 Dossier de création : plan de situation, rapport de présentation, étude d'impact, plan de périmètre. 1983

616 Dossier de réalisation : convention, rapport de présentation, PAZ, règlement du PAZ, inventaire des servitudes, notice technique. 1983

#### **Ecully**

3350 WM 617-618 ZAC du Centre, création. 1982, 1984

617 Dossier de création : délibération communautaire, étude d'impact, plan de situation, plan de délimitation du périmètre. 1982

618 Dossier technique : plans de masse, note technique, plans de voirie et des réseaux. 1984

#### **Limonest**

3350 WM 619 Domaine de Sans-Souci, projet de ZAC : études préalables, plan de situation, plan d'étude de site, extrait du POS nord-est, proposition de zonage. 1979

#### **Marcy L'étoile**

3350 WM 620 ZAC des Verchères.- création, avant-projet sommaire : mémoire explicatif, plan général des accès, cahier des schémas, plan des réseaux extérieurs. 1978

3350 WM 621-622 Groupe scolaire. 1984-1985, 1987-1988

621 Deuxième tranche des travaux : procès-verbal de réception des travaux, comptes rendus de réunions de chantier. 1985

Avant-projet sommaire : note de présentation, programme pédagogique, description de l'ouvrage, notice descriptive de sécurité, devis descriptif et estimatif, plans.

1984

622 Troisième tranche des travaux : comptes rendus de réunions de chantier.

1987-1988

Avant-projet sommaire : note de présentation, programme pédagogique, description de l'ouvrage, notice descriptive de sécurité, devis descriptif et estimatif, plans.

1987

# ANNEXES



## Sigles

### - A -

ADERLY	Association pour le développement économique de la région lyonnaise.
AFPA	Association pour la formation professionnelle des adultes.
AGELM	Association inter-organismes pour la gestion locative des Minguettes.
ALPIL	Action lyonnaise pour l'insertion sociale par le logement.
ANAH	Agence Nationale de l'Habitat.
APD	Avant-projet définitif.
APS	Avant-projet sommaire.
ARIESE	Association de recherches, d'interventions et d'études sociologiques et ethnologiques.
ARIM	Association de la restauration immobilière de la région Rhône-Alpes.
ATURCO	Atelier d'urbanisme de la communauté urbaine de Lyon.
AUL	Atelier d'urbanisme de Lyon.

### - B -

BRGM	Bureau de Recherches Géologiques et Minières.
------	---

### - C -

CCAP	Cahier des clauses administratives particulières.
CDU	Commission départementale d'urbanisme.
CDUC	Commission départementale d'urbanisme commercial.
CCTP	Cahier des Clauses Techniques Particulières.
CES	Collège d'enseignement secondaire.
CLAU	Commission locale d'aménagement et d'urbanisme.
COS	Coefficient d'occupation des sols.
COURLY	Communauté urbaine de Lyon.
CRAC	Compte-rendu annuel au concédant.

### - D -

DDE	Direction départementale de l'équipement.
DUP	Déclaration d'utilité publique.
DSQ	Développement social des quartiers.

### - E -

ENS	École Normale Supérieure.
-----	---------------------------

- F -

FDES Fonds de Développement économique et social.  
FNAFU Fonds national pour l'aménagement foncier et l'urbanisme.

- G -

GEP Groupement d'études et de programmation.

- H -

HVS Habitat et vie sociale.

- I -

IBM International Business Machines.  
ICARE Société informatique communale Rhône-Alpes.  
INSEE Institut national de la statistique et des études économiques.

- L -

LEP Lycée d'enseignement professionnel.  
LOGIREL Logement et gestion immobilière pour la région lyonnaise  
LPA Lyon parc auto.

- O -

OPAC Office public d'aménagement et de construction.  
OPAH Opération programmée d'amélioration de l'habitat.  
OPCHLM Office public communautaire d'habitations à loyer modéré.

- P -

PACT Propagande et action contre le taudis.  
PAZ Plan d'aménagement de zone.  
PME Plan de modernisation et de l'équipement.  
POS Plan d'occupation des sols.  
PUD Plan d'urbanisme directeur.

- R -

RHI Résorption de l'habitat insalubre.  
RU Rénovation urbaine.  
RUL Région urbaine de Lyon.

**- S -**

SACOVIV	Société Anonyme de Construction de la Ville de Vénissieux.
SACVL	Société Anonyme de Construction de la Ville de Lyon.
SDAU	Schéma directeur d'aménagement d'urbanisme.
SEMALY	Société d'études du Métropolitain de l'agglomération lyonnaise.
SERL	Société d'équipement du Rhône et de Lyon.
SEM	Société d'Économie Mixte.
SOLER	Société Lyon Équipement Rénovation.
SNCF	Société nationale des chemins de fer.

**- T -**

TLE	Taxe locale d'équipement.
-----	---------------------------

**- Z -**

ZAC	Zone d'aménagement concerté.
ZAD	Zone d'aménagement différé.
ZAEL	Zone d'activité de l'est lyonnais.
ZH	Zone d'habitation.
ZUP	Zone à urbaniser en priorité.
ZEP	Zone d'éducation prioritaire.





## Lexique

### - A -

Avant-projet : La constitution des dossiers d'avant-projet constitue une étape majeure de la phase de conception d'un ouvrage. Elle précède l'établissement d'un projet définitif et de plans d'exécution. D'une manière générale, la phase d'avant-projet comporte deux niveaux d'élaboration : le dossier d'avant-projet sommaire (APS) puis détaillé (APD).

### - C -

Commission locale d'aménagement et d'urbanisme : Organisme chargé, jusqu'à la loi du 7 janvier 1983, de l'élaboration des SDAU. Cette commission comprend des représentants des communes, des services de l'État et des organismes économiques et professionnels intéressés.

Contrat d'agglomération : Document d'urbanisme qui détermine les orientations de l'agglomération en matière de développement économique et de cohésion sociale, d'aménagement, de transport ou encore de logement. Il précise les axes prioritaires d'intervention des différents signataires et les moyens financiers qu'ils engagent, les modalités de coordination et de suivi de l'exécution du contrat.

### - D -

Déclaration d'utilité publique : Acte administratif reconnaissant le caractère d'utilité publique à une opération projetée par une personne publique ou pour son compte, après avoir recueilli l'avis de la population à l'issue d'une enquête d'utilité publique. Cet acte est en particulier la condition préalable à une expropriation qui serait rendue nécessaire pour la poursuite de l'opération.

Droit de préemption : C'est un droit légal ou contractuel accordé à certaines personnes privées ou publiques d'acquérir un bien par priorité à toute autre personne, lorsque le propriétaire manifeste sa volonté de vendre.

### - E -

Étude d'impact : Elle donne à la collectivité compétente les éléments d'appréciation nécessaires à la décision de création de la ZAC et à la définition du contenu de l'opération. Elle a trois objectifs : aider le maître d'ouvrage à concevoir le meilleur projet possible pour l'environnement, informer le public et lui donner les moyens de prendre des décisions en citoyen averti et d'éclairer les collectivités sur la nature et le contenu des décisions à prendre. Elle est la pièce essentielle du dossier de création car elle développe et synthétise l'ensemble des études préalables.

Études opérationnelles : Elles comprennent les études de maîtrise d'ouvrage et de maîtrise d'œuvre des équipements publics d'infrastructure réalisées dans le cadre de la ZAC

ainsi que les études de maîtrise d'ouvrage et de maîtrise d'œuvre de l'ensemble du programme privé nécessaire à la vente des charges foncières.

Études préalables : Elles permettent d'analyser les réalités locales, de définir un programme d'action, de préciser les modalités d'insertion de l'opération dans la ville ou le quartier et de dialoguer avec les différents partenaires intéressés. Elles ont pour objet de permettre à la personne publique de prendre l'initiative de la ZAC et de vérifier la faisabilité technique et économique de l'opération. Les études préalables s'achèvent par l'adoption du dossier de création par l'organe délibérant de la personne publique qui a pris l'initiative de la ZAC.

Études pré-opérationnelles : Elles portent sur la définition détaillée des conditions de réalisation de la ZAC, la définition du programme global des constructions et sur la localisation des équipements publics.

### - G -

Groupement d'études et de programmation (GEP) : Organe chargé des études urbaines et de l'élaboration des plans d'urbanisme locaux.

### - L -

Lotissement : Division d'une propriété en vue de l'implantation de bâtiments, ayant pour objet, sur une période de moins de dix ans, de porter à plus de deux le nombre des parcelles constructibles. Cependant, les opérations qui ressortissent à une autre procédure (ZAC, restauration immobilière, résorption de l'habitat insalubre, etc.) sont exclues du champ du lotissement.

### - M -

Maître d'ouvrage : Personne physique ou morale pour qui sont réalisés les travaux.

### - O -

Opération programmée d'amélioration de l'habitat (OPAH) : Procédure créée en 1977. Il s'agit d'une convention passée en vue de requalifier et de réhabiliter un quartier bâti. Le but est de créer des conditions plus favorables pouvant inciter des investissements dans l'amélioration de logements existants dans un périmètre précis. L'OPAH se déroule en trois phases : une phase de diagnostic qui recense les dysfonctionnements du quartier, une étude pré-opérationnelle qui préconise les solutions à apporter et l'OPAH proprement dite qui est instaurée pour une durée limitée.

### - P -

PACT – ARIM : Associations dont le but consiste à intervenir sur l'amélioration de l'habitat ancien privé. Le mouvement PACT (protection, amélioration, conservation et transformation de l'habitat) est né pendant et juste après la guerre dans la région lyonnaise et dans le Nord, avec une vocation de lutte contre les taudis et se structura en 1951. le mouvement PACT crée les premières associations régionales

pour la restauration immobilière (ARIM) en 1969. Leurs actions sont orientées vers l'amélioration de l'habitat, la réhabilitation, le maintien sur place des habitants modestes et la restauration immobilière.

Plan d'aménagement de zone (PAZ) : Document d'urbanisme qui se substitue au POS à l'intérieur d'une zone d'aménagement concertée. Il comprend, comme dans le POS, un rapport de présentation, un règlement et des documents graphiques.

Plan d'occupation des sols (POS) : Document d'urbanisme dont le régime est créé par la loi d'orientation foncière de 1967. Sa disparition est prévue par la loi relative à la solidarité et au renouvellement urbain (loi SRU) du 13 décembre 2000 au profit du Plan Local d'Urbanisme (PLU). Le POS détermine, pour chaque parcelle, les droits attachés à l'utilisation du sol et permet de réaliser progressivement les options du SDAU. Il vise à renforcer les fonctions urbaines qui assurent le développement de la ville comme l'habitat ou les transports. Enfin, il permet de prévoir les futurs équipements nécessaires aux communes.

Plan de masse : Le plan de masse permet de délimiter graphiquement l'emprise du bâti, des espaces libres, de définir la hauteur des constructions. Le plan de masse peut ainsi répondre à différents objectifs : une meilleure utilisation du sol (répartition du bâti), une amélioration de la circulation et du stationnement, ordonnancer l'implantation des constructions par rapport à des emprises publiques et organiser une harmonisation de la hauteur des constructions.

Plan de sauvegarde et de mise en valeur : Il s'agit de l'instrument juridique de la protection des quartiers anciens. Les secteurs sauvegardés sont ceux qui présentent un caractère historique, esthétique ou sont de nature à justifier la conservation, la restauration et la mise en valeur de tout ou partie d'un ensemble d'immeubles. Le plan de sauvegarde et de mise en valeur est composé d'un rapport de présentation, de documents graphiques, d'un règlement et d'annexes.

Plan parcellaire : Ensemble de la division du sol en parcelles et sa représentation cartographique. Il désigne tout partage du sol et l'ensemble des lots qui le constituent, quelles que soient leurs formes ou leurs dimensions.

## - S -

Schéma directeur d'aménagement et d'urbanisme (SDAU) : Document d'urbanisme institué par la loi d'orientation foncière du 30 décembre 1967. Il fixe les orientations stratégiques du territoire concerné et détermine, sur le long terme, la destination générale des sols.

Société d'équipement de la région de Lyon (SERL) : Société d'économie mixte créée le 18 février 1957. Elle s'occupe des opérations d'aménagement, de construction, d'exploitation des services publics à caractère industriel et commercial.

## - T -

Taxe locale d'équipement (TLE) : Taxe perçue à l'occasion de la construction, la reconstruction ou l'agrandissement de bâtiments de toute nature. Cette taxe a été instituée par la loi d'orientation foncière du 30 décembre 1967. Elle est destinée à faire participer les constructeurs aux dépenses d'équipements collectifs revenant aux communes et généralement induites par les nouvelles constructions. Cette taxe est exigible sur le territoire de toutes les communes de plus de 10 000 habitants.

**-Z-**

Zone d'aménagement différé (ZAD) : Créée par une loi du 26 juillet 1962, la ZAD couvre un périmètre dans lequel des projets publics ou privés doivent se réaliser dans un proche avenir, risquant d'entraîner une flambée des prix fonciers. Pour atténuer la spéculation, la référence de prix est fixée à la valeur du terrain dans l'usage qu'il avait un an avant la création de la ZAD.

## Historique du service de l'urbanisme opérationnel

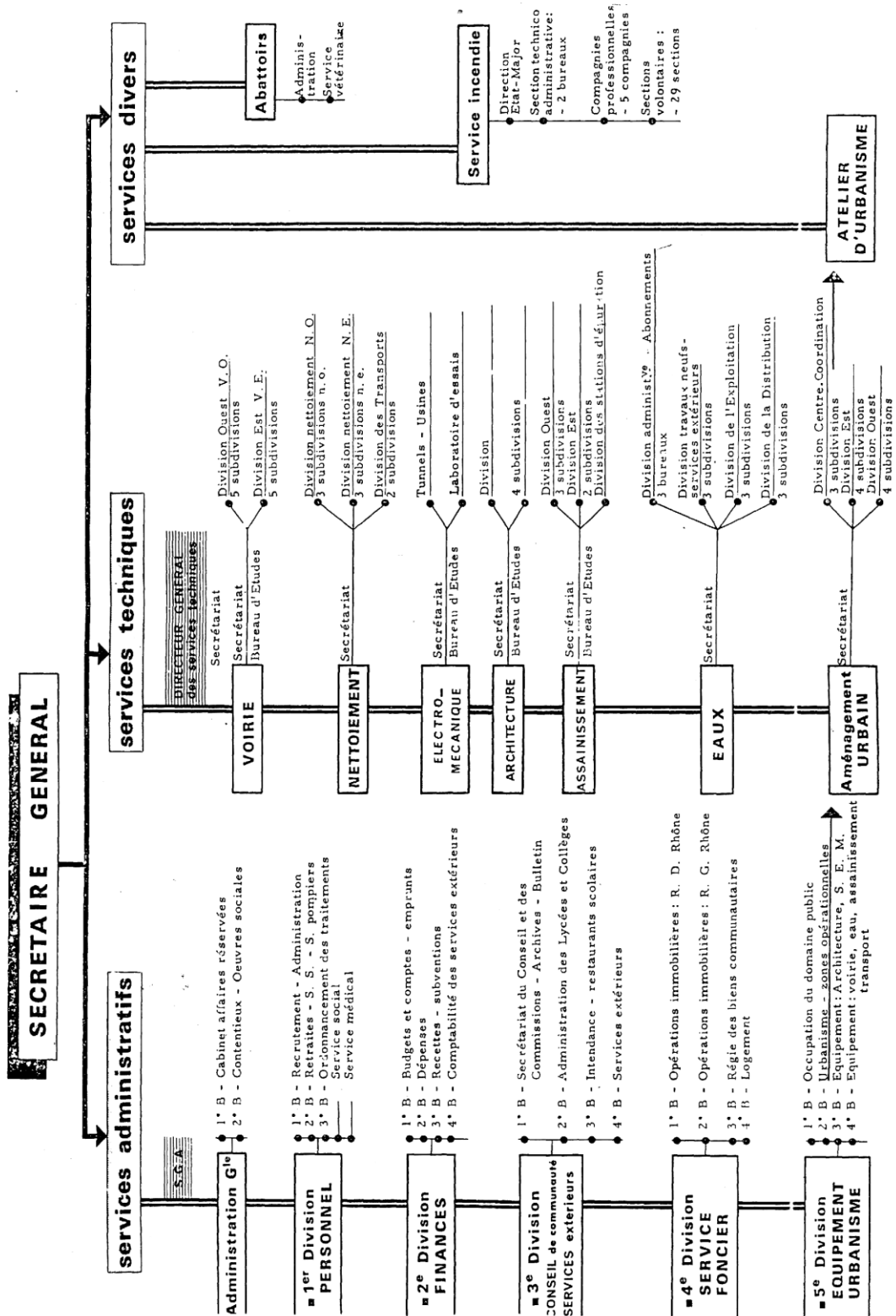
### HISTORIQUE DU SERVICE DE L'URBANISME OPERATIONNEL 1969-1998

<i>ANNEES</i>	<i>EVOLUTION DE STRUCTURE</i>	<i>DIRECTION OU DEPARTEMENT DE RATTACHEMENT</i>
1969 à 1970	4ème Bureau : Urbanisme	3ème Division : Equipement
1971 à 1972	2ème Bureau : Urbanisme zones opérationnelles	5ème Division : Equipement Urbanisme
1973 à 1982	2ème Bureau : Urbanisme zones opérationnelles	9ème Division : Urbanisme
1983	Urbanisme-zones opérationnelles	Service de l'Urbanisme
1984 à 1989	Service des Opérations d'Urbanisme	Département Développement
1990 à 1992	Direction des Projets Urbains Service des Opérations	Département Développement Urbain
1993 à 1998	Service de l'Urbanisme Opérationnel	Département Développement Urbain



# Organigramme général des services, 1971

Issu de l'Annuaire officiel de la Communauté Urbaine de Lyon



# Organigramme général des services, 1984

Issu de l'Annuaire officiel de la Communauté Urbaine de Lyon

Présentation par M. Francisque COLLOMB : PRESIDENT

---

## I. - LA COURLY : ETABLISSEMENT PUBLIC ADMINISTRATIF

Le Bureau : douze Vice-Présidents  
Le Conseil de Communauté  
Répartition des sièges  
Composition  
Compétences exercées  
Les commissions spécialisées du Conseil  
Les communes membres

---

## II. - L'ADMINISTRATION COMMUNAUTAIRE

Secrétariat Général  
Cabinet du Président

Les Secrétaires Généraux Adjoints  
Assemblée Communautaire  
Service des Marchés Publics  
Relations Extérieures

### DEPARTEMENT ADMINISTRATION

Administration Générale  
Personnel  
Service Social et Médical du Personnel  
Finances  
Régie des Eaux  
Centre d'Echanges de Perrache  
Service de secours et de lutte contre l'incendie

### DEPARTEMENT EQUIPEMENTS

Bâtiments Communautaires  
Assainissement  
Eaux  
Voirie  
Nettoieiment  
Matériel roulant  
Electromécanique

### DEPARTEMENT DEVELOPPEMENT

Activités Economiques et Concessions  
Aménagement Urbain  
Opérations d'Urbanisme

### DEPARTEMENT PLANIFICATION

Foncier  
Domaine  
Patrimoine  
Prévision  
Observatoire Urbain

### LES SERVICES DIVERS

Agence d'Urbanisme de la Communauté Urbaine  
Service Informatique ICARE

### COMITE D'HYGIENE ET DE SECURITE DE LA COMMUNAUTE URBAINE

### COMITE SOCIAL DES PERSONNELS COMMUNAUTAIRES

### COMMISSION PARITAIRE PERSONNEL COMMUNAUTAIRE

---



**Organigramme service des activités économiques et concessions, 1984**  
Issu de l'Annuaire officiel de la Communauté Urbaine de Lyon



# Service des Activités Economiques et des Concessions

**DIRECTION DU SERVICE :**  
**Mlle FRECHET Monique** ■

**Principales attributions**

- Concessions et affermages : abattoirs, stationnement, marché d'intérêt national, chauffage urbain, mobilier urbain, moyens administratifs, contrats, assistance, marchés
- Etudes de réalisation et conventions opérationnelles, concessions d'urbanisme
- Concessions et occupations du domaine public, Courty et Ville de Lyon, environnement urbain.

		poste 4517
Attachées :	Mme KAAS France	4511
	Mme PERNEE Pascale	4512
Rédactrices :	Mlle ROSET Odile	4518
	Mme GONNOT Jacqueline	
Commis :	Mme VOUAILLAT Luce	3517
Dactylographe :	Mme SCHUFFENECKER Mariette	3582

**Organigramme service des activités économiques et concessions, 1988**  
 Issu de l'Annuaire officiel de la Communauté Urbaine de Lyon



# Service des Activités Economiques et des Concessions

**Directeur du service : M. Jean FRANCO,  
 Directeur de service administratif**

poste 4517

**Principales attributions**

- Concessions d'urbanisme - ZAC publiques et privées
- Mandats
- Etudes de réalisation et conventions opérationnelles
- OPAH - Surcoût foncier - PLD
- Conventions de plans
- Occupation du Domaine Public - Environnement Urbain

**Secrétariat :**

Dactylographes :	Mlle SIKSIK Bernadette	3517
	Mme CHABERT Maryse	3582
	Mlle SEOANE Sophie	3582

**Comptabilité :**

Commis	Mme BECKER Christine	4516
--------	----------------------	------

**SECTEUR LYON**

Attachée Principale :	Mme GUINAMAND Simone	4574
Rédacteur :	Mme VALLET Joëlle	4541
Commis :	Mlle LAFAY Corrine	4519

**SECTEUR EST**

Attaché :	M. RAQUIN Dominique	4579
Rédacteur :	Mlle TERRADE Laurence	4511

**SECTEUR OUEST**

Attachée :	Mlle BERGER Anne	4549
Agent Principal :	Mme WACHEUX Brigitte	3586

**SECTEUR VAULX EN VELIN VILLEURBANNE -  
 et COMMERCIALISATION**

Assistante d'étude :	Mme SIBEUD Nicole	4595
Rédacteur :	Mme GONNOT Jacqueline	4518

**CONTRATS DE PLANS**

Attachée :	Mme FOUGERE Pascale	4512
Secrétariat :	Mme ORCEL Christiane	3529

**LYON 8° ET 9° ARRONDISSEMENTS**

Assistante D'études - Chef de Projet :	Mme ROCHE-PERROT Chris- tine	4521
Chargée d'Etudes	Mme PANISSIER Catherine	4521

**VAULX EN VELIN**

Chef de Projet :	M. SUCHET Pierre	4510
------------------	------------------	------

**VENISSIEUX**

Chef de Projet	M. CHARBONNEAU Jean-Pierre	4526
----------------	----------------------------	------

# Organigramme service des opérations d'urbanisme, 1988

Issu de l'Annuaire officiel de la Communauté Urbaine de Lyon



## Service des opérations d'urbanisme

**Directeur du service :**  
**M. CAVIGLIA Gérard, Ingénieur en Chef**

poste 4554

### Principales attributions

- Exercice de la maîtrise d'ouvrage communautaire.
- Préparation, suivi, coordination et clôture, au plan technique, des opérations d'urbanisme (concedées, conventionnées, régie directe...).
- Relations avec les communes et les aménageurs.

### SECRETARIAT

Agent de bureau dactylographe : Mlle DUMONT poste 4509  
Mme BESSON 3519

### COMPTABILITE - SUIVI D'OPERATIONS

Rédacteur : Mlle POTOT 4522  
Commis :

### ETUDES

Ingénieur Subdivisionnaire : M. CASSINELLI 4538  
Adjoint Technique Chef : M. RENUCCI 4523  
Adjoints Techniques : M. GUETEMME  
M. CHARVIN  
M. CHAMBARET  
M. DE SAN BARTHOLOME 4546  
Surveillant de travaux : M. FAVIER 4546  
Dessinateurs : M. MARTIN 4546

### SUIVI DU RELOGEMENT OPERATIONNEL

Rédacteur : Mme VIENOT 4502

### SECTEUR VILLEURBANNE - VAULX-EN-VELIN

Ingénieur Subdivisionnaire : M. COCHARD 4533

---

## DIVISION CENTRE (OUC)

---

Ingénieur Principal : M. CARTILLIER 4555

### SECRETARIAT

4509

### SECTEUR CENTRE EST (OUCE)

Lyon 3°, 6°, 7°, 8° - Assistant d'Etudes en Aménagement : Mme CIBERT 4508

### SECTEUR CENTRE OUEST (OUCO)

Lyon 1°, 2°, 3°, 4°, 5°, 9°, CALUIRE, STE-FOY, OULLINS, ST-GENIS-LAVAL, PIERRE-BENITE, LA MULA-TIERE

Ingénieur Subdivisionnaire : M. TURPIN 4507



## Répartition par secteur des communes de la communauté urbaine de Lyon - Liste

### Secteur Centre

Lyon  
Villeurbanne

### Secteur Nord

Cailloux sur Fontaines  
Caluire et Cuire  
Fleurieu sur Saône  
Fontaines Saint-Martin  
Fontaines sur Saône  
Genay  
Montanay  
Neuville sur Saône  
Rillieux-la-Pape  
Rochetaillée sur Saône  
Sathonay Camp  
Sathonay Village

### Secteur Est

Bron  
Chassieu  
Corbas  
Décines Charpieu  
Feyzin  
Jonage  
Meyzieu  
Mions  
Saint-Fons  
Saint-Priest  
Solaize  
Vaulx-en-Velin  
Vénissieux

### Secteur Sud-ouest

Charly  
Craponne

Francheville  
Irigny  
La Mulatière  
Oullins  
Pierre Bénite  
Sainte-Foy-lès-Lyon  
Saint-Genis-Laval  
Saint-Genis-les-Ollières  
Tassin-la-Demi-Lune  
Vernaison

**Secteur Nord-Ouest**

Albigny sur Saône  
Champagne au Mont d'Or  
Charbonnières-les-Bains  
Collonges au Mont d'Or  
Couzon au Mont d'Or  
Curis au Mont d'Or  
Dardilly  
Ecully  
La Tour de Salvagny  
Limonest  
Marcy L'étoile  
Poleymieux au Mont d'Or  
Saint Cyr au Mont d'Or  
Saint Didier au Mont d'Or  
Saint Germain au Mont d'Or  
Saint Romain au Mont d'Or

# Répartition par secteur des communes de la Communauté Urbaine de Lyon - Carte

Issue de l'annuaire officiel de la Communauté Urbaine de Lyon de 1974.







## **Tableau méthodique des mots-matière**

Le lecteur trouvera dans ce tableau méthodique les noms matières et les appellations des diverses compétences et activités mentionnés dans l'instrument de recherche.

### **Administration**

Bilan d'activité  
Conseil d'administration  
Maîtrise d'œuvre  
Cimetière

École maternelle Anatole France  
École maternelle Saint Exupéry  
École primaire Federico Garcia Lorca  
École primaire Jean Jaurès  
Effectif scolaire  
Formation  
Lycée d'enseignement professionnel  
Lycée Hélène Boucher  
Lycée Jacques Brel  
Stage  
Zone d'éducation prioritaire

### **Collectivité territoriale**

Syndicat mixte

### **Communication**

Bureau de poste

### **Environnement**

Assainissement  
Maison de l'eau  
Jardin familial

### **Culture**

Centre de loisirs  
Colloque  
Équipement sportif  
Fouille archéologique  
Hôtel  
Mairie  
Salle des fêtes

### **Finances**

Taxe locale d'équipement

### **Économie**

Centre commercial  
SEM  
Subvention  
VIe Plan  
VIIe Plan  
XIe Plan

### **Institutions publiques**

Condition féminine  
Contentieux  
Délinquance  
Mise en demeure  
Tribunal de Grande Instance

### **Social**

Centre social  
Centre social Debussy  
Centre social Eugénie Cotton  
Centre social Roger Vailland  
Cité judiciaire  
Cité Olivier de Serres  
Cité Tase  
Commission « familles migrantes et communautés »  
Commission Jeunes  
Démographie  
Enquête

### **Éducation**

Bâtiment scolaire  
Collège d'enseignement général  
Collège d'enseignement spécialisé  
Collège Elsa Triolet  
Collège Jules Michelet  
Collège Paul Éluard  
Commission scolaire  
École maternelle

Halte-garderie  
Travail social

### Transport

Aéroport  
Aéroport de Lyon Bron  
Aéroport de Lyon Satolas  
Autoroute  
Desserte  
Gare  
Liaison routière  
Parking  
Transport collectif  
Voie piétonne  
Viaduc  
Canal  
Voie privée  
Station de métro

### Travail

Emploi  
Insertion professionnelle

### Urbanisme

Accession à la propriété  
Aménagement  
Chauffage  
Commission d'urbanisme de la Communauté urbaine de Lyon  
Commission d'urbanisme de Vénissieux  
Commission de l'aménagement urbain  
Commission départementale d'urbanisme commercial  
Commission départementale de l'urbanisme  
Commission des affaires économiques de commerce et de l'artisanat  
Commission des grands ensembles  
Commission des sites, perspectives et paysages  
Commission des travaux  
Commission Habitat  
Commission Habitat et Vie Sociale  
Commission locale d'aménagement et d'urbanisme  
Commission locale du secteur sauvegardé  
Commission municipale d'urbanisme  
Commission nationale des secteurs sauvegardés  
Commission permanente de l'habitat social de l'agglomération lyonnaise

Commission régionale des opérations immobilières de l'architecture et des espaces protégés

Contrat d'agglomération  
Contrat de quartier  
Déclaration d'utilité publique  
Démolition  
Développement social des quartiers (DSQ)  
Droit de préemption  
Enquête publique  
Espace public  
Habitat  
Logement social  
Lotissement  
Lotissement « Le Parilly »  
Lotissement « Plein ciel »  
OPAH Ainay II  
OPAH Ainay III  
OPAH du Chater  
OPAH Ecully Centre  
OPAH La Saulaie  
OPAH Martinière Tolozan  
OPAH Pentes de la Croix-Rousse  
OPAH Saint Clair  
OPAH Saint-Fons Centre  
Opération programmée d'amélioration de l'habitat (OPAH)  
Plan d'aménagement de zone  
Plan d'urbanisme directeur (PUD)  
POS  
Programme pour la résorption de l'habitat insalubre  
Réhabilitation  
Rénovation  
Restauration immobilière  
SDAU  
Secteur sauvegardé  
Urbanisme commercial  
ZAC Charavay  
ZAC Corbas Montmartin  
ZAC de Croix Luizet  
ZAC de l'Arsenal  
ZAC de la Bégude  
ZAC de la Saulaie  
ZAC de Martinière Tolozan  
ZAC de Vancia  
ZAC des Basses Barolles  
ZAC des Blés d'Or  
ZAC des Épis d'Or  
ZAC des Pétales  
ZAC des Verchères  
ZAC du Bourg Saint-Vincent  
ZAC du Centre  
ZAC du Chatelard  
ZAC du Dauphiné  
ZAC du domaine de Bois Dieu  
ZAC du Perron

ZAC du Perron  
ZAC du Ronsard  
ZAC du Triangle  
ZAC Gare des Brotteaux  
ZAC Le hameau du Villardier  
ZAC Les jardins du Presbytère  
ZAC Les Marronniers  
ZAC Les Uclards  
ZAC Martinière Tolozan  
ZAC Michel Berthet  
ZAC Quartier Central  
ZAC Saint Clair  
ZAC Saint Priest, Bron, Parilly  
ZAC Saxe Paul Bert  
ZAC Tonkin II

ZAC Tonkin III  
ZH de Champvert  
ZH de Montessuy  
ZH de Saint Rambert  
ZH du Petit Perron  
Zone à urbaniser en priorité  
Zone d'activités  
Zone d'activités de l'est lyonnais  
Zone d'aménagement concerté  
Zone d'aménagement différé  
Zone d'habitation  
ZUP de Vaulx-en-Velin  
ZUP des Minguettes



## Tableau méthodique des lieux

	<b><u>Continent</u></b>	
Europe		Paris Pierre-Bénite Poleymieux au Mont d'Or Rillieux la Pape Saint Cyr au Mont d'Or Sainte Foy lès Lyon Saint Fons Saint Genis Laval Saint Genis les Ollières Saint Priest Sathonay Camp Sathonay Village Tassin la Demi Lune Vaulx en Velin Vénissieux Vernaison Villeurbanne
	<b><u>Pays</u></b>	
France		
	<b><u>Départements</u></b>	
Ain		
Rhône		
	<b><u>Villes</u></b>	<b><u>Quartiers</u></b>
Albigny sur Saône		Ainay (quartier d')
Bron		Allagniers (quartier des)
Cailloux-sur-Fontaines		Allende Salvatore (quartier)
Caluire-et-Cuire		Armstrong (quartier)
Champagne au mont d'or		Aubépinés (quartier des)
Charbonnières-les-bains		Balmes (quartier des)
Charpieu		Côte (quartier de la)
Chassieu		Croix Luizet
Condrieu		Croix Rousse (quartier de la)
Corbas		Darnaise (quartier de la)
Couzon au Mont d'Or		Démocratie (quartier)
Craponne		Duchère (quartier de la)
Curis au Mont d'Or		Forez (îlot du)
Dardilly		Gare (îlot de la)
Décines Charpieu		Gerland (quartier de)
Ecully		Guillotière (quartier de la)
Feyzin		Indiennerie (quartier de l')
Fontaines sur Saône		Martinière Tolozan (quartier)
Francheville		Massues (secteur des)
Genas		Mercière (quartier)
Genay		Mercière Saint Antoine (quartier)
Jonage		Monmousseau (quartier)
La Mulatière		Montessuy (quartier)
La Tour de Salvagny		Part Dieu (quartier de la)
Limonest		Saint Clair (quartier)
Lissieu		Saint Rambert (quartier de)
Lyon		Saxe Paul Bert (quartier)
Marcy l'Etoile		Terraillon (quartier Le)
Meyzieu		Thibaude (quartier de la)
Mions		Tolozan (quartier)
Montanay		Verchères (quartier des)
Neuville sur Saône		Vernay (quartier du)
Oullins		

Vieille Monnaie (îlot)  
Vieux Lyon (quartier)

### **Rues, Routes, Avenues,**

#### **Lieux dits, Places**

8 mai 1945 (avenue du)  
Albon (place d')  
Annonciade (rue de l')  
Antonins (cour des)  
Barges (terrain des)  
Bert Paul (rue)  
Bois d'Ars (lieu-dit Le)  
Bonnell (rue de)  
Boucle (montée de la)  
Bouteille (rue)  
Brossolette Pierre (avenue)  
Bruant Aristide (rue)  
Carré (lieu dit Le)  
Champvert (zone d'habitation)  
Cordeliers (place des)  
Désirée (rue)  
Dimitrov Georges (rue)  
Dutrievoz Antoine (avenue)  
Farges (rue des)  
Ferry Jules (place)  
Foucaud Jean (rue)  
France Anatole (rue)  
Godien Adrien (place)  
Grenette (rue)  
Griffon (rue du)  
Jubin (rue)  
Leynaud René (rue)  
Lignon Achille (quai)  
Lorette (rue de)  
Mercière (rue)  
Mermoz Jean (place)  
Nation (place de la)  
Orcha (avenue d')  
Ormes (lieu dit Les)  
Poncet Antonin (place)

Pradel Louis (place)  
Rancy (rue des)  
République (rue de la)  
Rolland Henri (rue)  
Saint-Claude (rue)  
Saint-Polycarpe (rue)  
Salengro Roger (avenue)  
Seguin Marc (place)  
Servient (rue)  
Terme (rue)  
Terraille (rue)  
Tolozan (place)  
Vendôme (rue)  
Vienne (route de)

#### **Espaces Verts**

Lacroix Laval (domaine de)  
Sans Souci (domaine de)

#### **Ouvrages**

Jonage (canal de)  
Saint Clair (viaduc de)

#### **Territoires Communautaires et**

##### **Opérations d'urbanisme**

Berges du Rhône  
Monts d'or (territoire des)

#### **Autoroutes**

LY7

## Tableau méthodique des noms de personnes, organismes, institutions

### Architectes

BOURDEIX Pierre  
DELFANTE, Charles  
DONZET André  
MAILLET, Joseph  
PELANJON, Henri  
VANDERAA, Guy

INSEE  
LOGIREL  
OPAC  
OPCHLM  
PACT  
RUL  
SEMALY  
Société lyonnaise pour l'habitat

### Associations

ADERLY  
AFPA  
AGELM  
ARIESE  
ARIM  
Association des Amis des Monts d'Or  
Bioforce  
Déclic Armstrong  
Moncey 72

### Hommes politique

DUBEDOUT, Hubert

### Organismes

Agence d'Urbanisme  
ALPIL  
ANAH  
Atelier d'Urbanisme de la COURLY  
Atelier d'Urbanisme de la Ville de Lyon  
BRGM  
CREPAH  
DDE  
FDES  
FNAFU  
GEP  
HLM

### Sociétés

Bourget-Montreuil  
Carrefour  
Carrot  
Coopérative d'achats des Pharmaciens de  
Lyon  
ECOTEC  
Gerba  
GIBELIN André  
Hôtels Méridien  
IBM  
ICARE  
IKEA  
Kronenbourg  
Lyon Parc Auto  
MAROT  
Nouveaux Constructeurs  
PHILY Pierre  
Pitance  
Rhodiaceta  
SACOVIV  
SACVL  
SERL  
SNCF  
UTEI Carrot, Chevalier

### Stagiaire

BENOIT-GONNIN Jacques





## Index général

Cet index se compose uniquement de renvois aux cotes des articles. Les abréviations sont développées dans la table des sigles et des abréviations au début du répertoire.

*Noms de lieux*

NOMS DE PERSONNES, ORGANISMES, SOCIÉTÉS

Mots Matières

*8 mai 1945 (avenue du) : 419*

### - A -

Accession à la propriété : 588

ADERLY : 004

Aéroport de Lyon Bron : 206-208

Aéroport de Lyon Satolas : 201-202

Aéroport : 201-202, 206-208

AFPA : 505

AGELM : 462

AGENCE D'URBANISME : 235

*Ainay (quartier d') : 139-145, 295-302*

*Albigny sur Saône : 025*

*Albon (place d') : 149*

*Allagniers (quartier des) : 378*

*Allende Salvatore (quartier) : 409*

ALPIL : 466-467

Aménagement : 134, 148, 199, 226, 227, 282, 286, 287-291, 369, 405-413, 455, 550, 557, 559, 568, 569, 574, 593, 595, 598, 600, 603

ANAH : 365

*Annonciade (rue de l') : 270*

*Antonins (cour des) : 148*

ARIESE : 509

ARIM : 140, 142-145

*Armstrong (quartier) : 508-513, 594-595*

Assainissement : 076, 286, 381

ASSOCIATION DES AMIS DES MONTS D'OR : 229

ATELIER D'URBANISME DE LA COURLY : 007, 008

ATELIER D'URBANISME DE LA VILLE DE LYON : 005, 006

*Aubépines (quartier des) : 411*

Autoroute : 098, 230

### - B -

*Balmes (quartier des) : 369*

*Barges (terrain des) : 419*

Bâtiment scolaire : 185, 363, 414-415, 485, 621-622

BENOIT-GONNIN JACQUES : 003

*Berges du Rhône : 569*

*Bert Paul (rue) : 151-157*

Bilan d'activité : 002

BIOFORCE : 596

*Bois d'Ars (lieu-dit Le) : 044*

*Bonnel (rue de) : 151, 326*

*Boucle (montée de la) : 199*

BOURDEIX PIERRE : 146

BOURGET-MONTREUIL : 577

*Bouteille (rue) : 284-285*

*Brel Jacques (lycée) : 490*

BRGM : 368

*Bron : 023, 038, 056, 061, 088, 090, 093, 203-209, 255-256, 396-403, 573-575*

*Brossolette Pierre (avenue) : 203*

*Bruant Aristide (rue) : 514*

Bureau de Poste : 458

### - C -

*Cailloux sur Fontaines : 099*

*Caluire et Cuire : 093, 199-200, 363-372, 567-568, 569*

Canal : 569

*Carré (lieu-dit Le) : 040*

CARREFOUR : 224

CARROT : 219

Centre commercial : 056-059, 224

Centre de loisirs : 499

Centre social Debussy : 475

Centre social Eugénie Cotton : 476

Centre social Roger Vailland : 477

Centre social : 187, 474-477

*Champagne au Mont d'Or : 093*

*Charbonnières-les-Bains : 025*

*Chassieu : 039, 062, 090, 093, 209, 210*

Chauffage : 188, 405, 450-453

Cimetière : 573-574

Cité judiciaire : 328

Cité Olivier de Serres : 354, 563

Cité Tase : 413

Collège d'enseignement général : 362491-494

Collège d'enseignement spécialisé : 186, 565

Collège Elsa Triolet : 493

Collège Jules Michelet : 492  
 Collège Paul Éluard : 494  
 Colloque : 480-481  
 Commission « familles migrantes et communautés » : 478  
 Commission d'urbanisme de la Communauté urbaine de Lyon : 116-120-1  
 Commission d'urbanisme de Vénissieux : 434  
 Commission de l'aménagement urbain : 123  
 Commission départementale d'urbanisme commercial : 051-055  
 Commission départementale de l'urbanisme : 101-111  
 Commission des affaires économiques de commerce et de l'artisanat : 050  
 Commission des grands ensembles : 121  
 Commission des sites, perspectives et paysages : 122  
 Commission des travaux : 009, 236  
 Commission Habitat et Vie Sociale : 124  
 Commission Habitat : 459  
 Commission Jeunes : 497  
 Commission locale d'aménagement et d'urbanisme : 046, 204  
 Commission locale du secteur sauvegardé : 169  
 Commission municipale d'urbanisme : 112-115, 261  
 Commission nationale des secteurs sauvegardés : 168  
 Commission permanente de l'habitat social de l'agglomération lyonnaise : 262, 460  
 Commission régionale des opérations immobilières de l'architecture et des espaces protégés : 125  
 Commission scolaire : 482  
 Condition féminine : 479  
*Condrieu* : 063  
 Conseil d'administration : 010-014, 237-248  
 Contentieux : 223, 399  
 Contrat d'agglomération : 448  
 Contrat de quartier : 583  
 COOPÉRATIVE D'ACHATS DES PHARMACIENS DE LYON : 218  
 Coordination : 001, 428, 435-437  
*Corbas* : 023, 089, 093, 211, 379-382  
*Cordeliers (place des)* : 303-307  
*Côte (quartier de la)* : 412  
*Couzon au Mont d'Or* : 025  
*Craponne* : 042  
 CREPAH : 519  
*Croix Luizet* : 198  
*Croix-Rousse (quartier de la)* : 158  
*Curis au Mont d'Or* : 025

## - D -

*Dardilly* : 064, 093, 615-616  
*Darnaise (quartier de la)* : 514-518, 593, 596-600  
 DDE : 167  
*Décines-Charpieu* : 023, 090, 093, 383  
 Déclaration d'utilité publique : 100, 132, 318, 328, 352, 608, 609  
 DÉCLIC ARMSTRONG : 510  
 DELFANTE, CHARLES : 029, 307  
 Délinquance : 506  
*Démocratie (quartier)* : 519, 601  
 Démographie : 470-471  
 Démolition : 280-281, 283  
*Désirée (rue)* : 270, 291  
 Desserte : 097, 324, 592  
 Développement social des quartiers : 468, 591  
*Dimitrov Georges (rue)* : 419  
 DONZET ANDRÉ : 165  
 Dossier d'agglomération : 447  
 Droit de préemption : 214, 270  
 DUBEDOUT, HUBERT : 468  
*Duchère (quartier de la)* : 188  
*Dutrievoz Antoine (avenue)* : 359-360

## - E -

École maternelle Anatole France : 495  
 École maternelle Saint Exupéry : 496  
 École maternelle : 359-361, 495-496, 566  
 École primaire Federico Garcia Lorca : 414  
 École primaire Jean Jaurès : 415  
 ECOTEC : 396-399  
*Ecully* : 093, 222-225, 544-549, 617-618  
 Effectif scolaire : 486  
 Emploi : 503  
 Enquête publique : 380, 393, 530  
 Enquête : 083-084  
 Équipement sportif : 180, 501-502  
 Espace public : 455

## - F -

*Farges (rue des)* : 159-164  
 FDES : 405  
*Ferry Jules (place)* : 567-568  
*Feyzin* : 093, 576  
 FNAFU : 195  
*Fontaines-sur-Saône* : 022  
*Forez (îlot du)* : 126-129  
 Formation : 467, 505  
*Foucaud Jean (rue)* : 419  
 Fouille archéologique : 163

France Anatole (rue) : 395  
Francheville : 024, 526-533

**- G -**

Gare (îlot de la) : 609  
Gare : 066, 158, 321-327, 330  
Genas : 065, 210  
Genay : 057, 093  
GEP : 016-020, 166  
GERBA : 377  
Gerland (quartier de) : 337-347  
GIBELIN ANDRÉ : 220  
Godien Adrien (place) : 329  
Grenette (rue) : 149  
Griffon (rue du) : 270  
Guillotière (quartier de la) : 152, 348-350

**- H -**

Habitat : 469  
Halte-garderie : 507  
HLM : 265  
Hôtel : 356  
HÔTELS MÉRIDIDIEN : 306

**- I -**

IBM : 222  
ICARE : 233  
IKEA : 410  
Indiennerie (quartier de l') : 045  
INSEE : 470  
Insertion professionnelle : 504

**- J -**

Jardin familial : 457  
Jonage (canal de) : 569  
Jonage : 384-385  
Jubin (rue) : 566

**- K -**

KRONENBOURG : 577

**- L -**

La Mulatière : 098  
Lacroix-Laval (domaine de) : 226  
La-Tour-de-Salvagny : 058  
Leynaud René (rue) : 270, 279

Liaison routière : 098, 200  
Lignon Achille (quai) : 331-336  
Limonest : 044, 093, 615-616, 619  
Lissieu : 232  
Logement social : 184, 357, 461-465, 467, 589  
LOGIREL : 464  
Lorette (rue de) : 282-283  
Lotissement « Le Parilly » : 256  
Lotissement « Plein Ciel » : 203  
Lotissement : 203  
LY7 : 230  
Lycée d'enseignement professionnel : 490  
Lycée Hélène Boucher : 490  
Lycée Jacques Brel : 490  
LYON PARC AUTO : 551, 555  
Lyon : 026-030, 249-252  
1<sup>er</sup> arrondissement : 093, 130-133, 126-129, 134-138, 263-291, 292-294, 550  
2<sup>e</sup> arrondissement : 091, 146-149, 139-145, 295-302, 303-307, 308-319, 551-555  
3<sup>e</sup> arrondissement : 021, 066, 093, 150, 151-157, 320, 321-327, 328, 556-560  
4<sup>e</sup> arrondissement : 021, 093, 158, 329  
5<sup>e</sup> arrondissement : 021, 067, 093, 159-164, 165-171, 172, 173-187  
6<sup>e</sup> arrondissement : 021, 330, 331-336  
7<sup>e</sup> arrondissement : 021, 093, 094, 337-347, 348-350  
8<sup>e</sup> arrondissement : 021, 351, 561  
9<sup>e</sup> arrondissement : 021, 068, 093, 188, 189-197, 352, 353

**- M -**

MAILLET, JOSEPH : 027  
Mairie : 377  
Maison de l'eau : 346-347  
Maîtrise d'œuvre : 444  
Marcy L'étoile : 093, 226, 620-622  
MAROT : 147  
Martinière Tolozan (quartier) : 134-138, 263-275  
Massues (secteur des) : 182  
Mercière – Saint-Antoine (quartier) : 091, 308-319  
Mercière (quartier) : 146-149  
Mercière (rue) : 149  
Mermoz Jean (place) : 561  
Meyzieu : 023, 069, 090, 093, 212  
Mions : 023, 093  
Mise en demeure : 094-096  
MONCEY 72 : 152  
Monmousseau (quartier) : 520-522, 602-603  
Montanay : 022  
Montessuy (quartier) : 199, 363

Monts d'or (territoire des) : 227-231

**- R -**

**- N -**

Nation (place de la) : 419  
Neuville sur Saône : 093, 373-377  
NOUVEAUX CONSTRUCTEURS : 304

**- O -**

OPAC : 464  
OPAH Ainay II : 297-299  
OPAH Ainay III : 300-302  
OPAH du Chater : 526-529  
OPAH Ecully Centre : 547-549  
OPAH La Saulaie : 534-543  
OPAH Martinière Tolozan : 263-267  
OPAH Pentès de la Croix-Rousse : 268-275  
OPAH Saint Clair : 365-369  
OPAH Saint-Fons Centre : 386-395  
OPCHLM : 464  
Opération programmée d'amélioration de l'habitat : 263-267, 268-275, 297-302, 350, 365-366, 386-395, 526-529, 534-543, 547-549  
Orcha (avenue d') : 419  
Ormes (lieu dit Les) : 040  
Oullins : 093, 534-543, 605-609

**- P -**

PACT : 129, 142  
Paris : 099-100  
Parking : 286, 325, 358, 551-555  
Part-Dieu (gare de la) : 066, 321-327  
Part-Dieu (quartier de la) : 150  
PELANJON, HENRI : 309  
PHILY PIERRE : 221  
Pierre-Bénite : 093, 215-221, 610-611  
PITANCE : 303  
Plan d'aménagement de zone : 138, 178, 320, 351, 532, 546, 571, 579, 607, 611, 613, 616  
Plan d'occupation des sols : 033-045, 231, 398, 619  
Plan d'urbanisme directeur : 021-025, 026-032, 189, 249-252  
Poleymieux au Mont d'Or : 231  
Poncet Antonin (place) : 551-555  
Pradel Louis (place) : 286-291, 550  
Programme pour la résorption de l'habitat insalubre : 130-133

Rancy (rue des) : 151  
Réhabilitation : 329, 295-296, 376, 512, 520-522, 582-585, 597-600  
Rénovation : 146-147, 159-164, 213, 308-319, 357, 422-428, 564, 605  
République (rue de la) : 376  
Restauration immobilière : 126-129, 139-145, 276-279, 303-307, 313  
RHODIACETA : 180  
Rillieux la Pape : 022, 093, 378, 570-572  
Rolland Henri (rue) : 361  
RUL : 015

**- S -**

SACOVIV : 423, 464  
SACVL : 183  
Saint Clair (quartier) : 364-372  
Saint Clair (viaduc de) : 569  
Saint Cyr au mont d'or : 045  
Saint Genis Laval : 024, 070, 093, 612-613  
Saint Genis les Ollières : 614  
Saint Rambert (quartier de) : 189  
Saint-Claude (rue) : 270  
Sainte-Foy-lès-Lyon : 096, 098  
Saint-Fons : 093, 213, 386-395  
Saint-Polycarpe (rue) : 270, 278  
Saint-Priest : 040, 090, 093, 209, 210, 396-403, 577-579  
Salengro Roger (avenue) : 095  
Salle des fêtes : 605  
Sans Souci (domaine de) : 619  
Sathonay-Camp : 099  
Sathonay-Village : 099  
Saxe Paul Bert (quartier) : 151-157  
Schéma directeur d'aménagement et d'urbanisme : 046-048, 204-208, 253  
Secteur sauvegardé : 165-171  
Seguin Marc (place) : 558  
SEMALY : 604  
SERL : 009-014, 159, 174, 236-248, 265, 270, 322, 325, 395, 420, 424  
Serres Olivier de (cité) : 354, 563  
Servient (rue) : 326  
SNCF : 200, 323, 325, 394  
Société d'économie mixte (SEM) : 336  
SOCIÉTÉ LYONNAISE POUR L'HABITAT : 464  
Stage : 003, 445  
Station de métro : 604  
Subvention : 133, 160, 357  
Syndicat mixte : 228

**- T -**

Tassin la Demi Lune : 024, 98  
Taxe locale d'équipement : 085-086, 224, 544  
Terme (rue) : 281  
Terraille (rue) : 270, 280  
Terraillon (quartier le) : 038  
Thibaude (quartier de la) : 409  
Tolozan (place) : 277  
Tolozan (quartier) : 276  
Transport collectif : 454, 592-593  
Transport ferroviaire : 099-100  
Travail social : 473  
Tribunal de grand instance : 172

**- U -**

Urbanisme commercial : 049-059  
UTEI CARROT, CHEVALIER : 305

**- V -**

VANDERAA, GUY : 597  
Vaulx-en-Velin : 023, 071, 214, 404-421  
Vendôme (rue) : 151  
Vénissieux : 059, 072, 092, 093, 257, 422-432, 433-507, 604  
Verchères (quartier des) : 409  
Vernaïson : 093  
Vernay (quartier du) : 409  
Viaduc : 569  
VI<sup>e</sup> Plan : 073-081, 259  
Vieille Monnaie (îlot) : 130-133  
Vienne (route de) : 094  
Vieux-Lyon (quartier) : 165-171  
VII<sup>e</sup> Plan : 082, 260  
Villeurbanne : 021, 093, 095, 198, 354-362, 562-566  
Voie piétonne : 325, 514  
Voie privée : 255-258

**- X -**

XI<sup>e</sup> Plan : 446

**- Z -**

ZAC Charavay : 352  
ZAC Corbas Montmartin : 211  
ZAC de Croix Luizet : 198  
ZAC de l'Arsenal : 523-525  
ZAC de la Bégude : 576

ZAC de la Saulaie : 606-609  
ZAC de Martinière-Tolozan : 135-138  
ZAC de Saint Rambert : 068, 197  
ZAC de Vancia : 572  
ZAC des Basses Barolles : 612-613  
ZAC des Blés d'Or : 545  
ZAC des Épis d'Or : 379-382  
ZAC des Pétaoles : 577-579  
ZAC des Verchères : 620  
ZAC du Bourg Saint-Vincent : 292-294  
ZAC du Centre : 546, 617-618  
ZAC du Chatelard : 530-533  
ZAC du Dauphiné : 320, 556-560  
ZAC du domaine de Bois Dieu : 232  
ZAC du Perron : 215-221, 610-611  
ZAC du Ronsard : 384-385  
ZAC du Triangle : 575  
ZAC Gare des Brotteaux : 330  
ZAC Les jardins du Presbytère : 351  
ZAC Les Marronniers : 570-571  
ZAC Les Uclards : 614  
ZAC Michel Berthet : 353  
ZAC Quartier Central : 337-345  
ZAC Saint Clair : 370-372  
ZAC Saint Priest, Bron, Parilly : 396-403  
ZAC Saxe-Paul Bert : 153-157  
ZAC Tonkin II : 355-362  
ZAC Tonkin III : 564-566  
ZAC Le hameau du Villardier : 212  
ZH de Champvert : 067, 173-187  
ZH de Montessuy : 199  
ZH de Saint Rambert : 190-196  
ZH du Petit Perron : 217  
Zone à urbaniser en priorité : 257, 404-421, 433-507, 580-603  
Zone d'activités de l'est lyonnais : 210  
Zone d'activités de l'est lyonnais : 210  
Zone d'activités : 210  
Zone d'aménagement concerté : 068, 135-138, 153-157, 197, 198, 211-212, 215-221, 232, 254, 292-294, 320, 321-322, 330, 337-345, 351, 352, 353, 355-362, 370-372, 379-382, 384-385, 396-403, 429-432, 523-525, 530-533, 545-546, 556-560, 564-566, 570-572, 575, 576, 577-579, 606-609, 610-611, 612-613, 614, 615-616, 617-618, 619, 620  
Zone d'aménagement différé : 087-093, 269-270  
Zone d'éducation prioritaire : 483  
Zone d'habitation : 067, 173-187, 190-196, 199, 217, 363, 411  
ZUP de Vaulx-en-Velin : 404-421  
ZUP des Minguettes : 257, 433-507, 580-603



## Table des matières

<b>INTRODUCTION .....</b>	<b>5</b>
HISTORIQUE DES SERVICES D'URBANISME DE LA COMMUNAUTÉ URBAINE DE LYON ...	7
Le service des Zones Opérationnelles.....	7
Le Département Développement .....	8
Le service des Activités Économiques et Concessions.....	8
Le service des opérations d'urbanisme.....	8
LES PRINCIPALES OPÉRATIONS D'URBANISME .....	10
Les Zones à urbaniser en priorité .....	10
Les zones d'aménagement concerté .....	10
PRÉSENTATION GÉNÉRALE DU FONDS .....	13
Historique des versements .....	13
La constitution du fonds.....	14
Tri et classement .....	14
Service des Zones Opérationnelles.....	15
Service des Activités Économiques et Concessions .....	15
Service des Opérations d'urbanisme.....	16
Communicabilité .....	16
ORIENTATIONS BIBLIOGRAPHIQUES .....	17
Droit de l'urbanisme.....	17
Les opérations d'urbanisme.....	17
Loi d'orientation foncière.....	18
La Communauté Urbaine.....	18
SOURCES COMPLÉMENTAIRES .....	19
Archives Municipales de Lyon .....	19
Archives intermédiaires .....	19
Fonds privés .....	19
Communauté Urbaine de Lyon .....	19
<b>REPERTOIRE .....</b>	<b>Erreur ! Signet non défini.</b>
SERVICE DES ZONES OPÉRATIONNELLES 1957-1986 .....	23
Fonctionnement du service.....	23
Gestion interne.....	23
Relations avec des organismes extérieurs .....	23
Compétences du service .....	24
Planification urbaine .....	24
Urbanisme commercial .....	27
Attribution de terrains.....	28
Plans de modernisation et d'équipement .....	29
Enquête.....	30
Foncier .....	30
Voirie.....	31
Transport.....	32
Commissions.....	32
Opérations d'urbanisme.....	34
Secteur centre.....	34
Lyon 1 <sup>er</sup> .....	34
Lyon 2 <sup>ème</sup> .....	35
Lyon 3 <sup>ème</sup> .....	36
Lyon 4 <sup>ème</sup> .....	37
Lyon 5 <sup>ème</sup> .....	37
Lyon 9 <sup>ème</sup> .....	40
Villeurbanne .....	41
Secteur Nord.....	41
Secteur Est .....	42

<i>Bron</i> .....	42
<i>Bron, Chassieu, Saint-Priest</i> .....	43
<i>Chassieu, Genas, Saint-Priest</i> .....	43
<i>Corbas</i> .....	43
<i>Meyzieu</i> .....	43
<i>Saint-Fons</i> .....	44
<i>Vaulx-en-Velin</i> .....	44
<i>Pierre-Bénite</i> .....	44
<i>Ecully</i> .....	45
<i>Marcy-L'étoile</i> .....	45
<i>Monts d'or</i> .....	45
Hors Courly.....	46
<i>Lissieu</i> .....	46
SERVICE DES ACTIVITÉS ÉCONOMIQUES ET CONCESSIONS 1966-1989.....	47
Fonctionnement du service.....	47
Gestion interne.....	47
Relations avec des organismes extérieurs.....	47
Compétences du service.....	48
Planification urbaine.....	48
Plans de modernisation et d'équipement.....	49
Commissions.....	49
Opérations d'urbanisme.....	49
Secteur centre.....	49
<i>Lyon 1<sup>er</sup></i> .....	49
<i>Lyon 2<sup>eme</sup></i> .....	53
<i>Lyon 3<sup>eme</sup></i> .....	56
<i>Lyon 4<sup>eme</sup></i> .....	57
<i>Lyon 6<sup>eme</sup></i> .....	57
<i>Lyon 7<sup>eme</sup></i> .....	58
<i>Lyon 8<sup>eme</sup></i> .....	59
<i>Lyon 9<sup>eme</sup></i> .....	59
<i>Villeurbanne</i> .....	60
Secteur Nord.....	61
<i>Caluire-et-Cuire</i> .....	61
<i>Neuville sur Saône</i> .....	62
<i>Rillieux la Pape</i> .....	62
Secteur Est.....	63
<i>Corbas</i> .....	63
<i>Décines</i> .....	63
<i>Jonage</i> .....	63
<i>Saint-Fons</i> .....	64
<i>Saint-Priest, Bron, Parilly</i> .....	64
<i>Vaulx-en-Velin</i> .....	65
<i>Vénissieux - Centre</i> .....	67
<i>Vénissieux – ZUP des Minguettes</i> .....	68
<i>Historique de l'opération</i> .....	68
<i>Fonctionnement interne</i> .....	68
<i>Documents d'urbanisme</i> .....	69
<i>Aménagement urbain</i> .....	70
<i>Habitat – Logement</i> .....	71
<i>Social</i> .....	72
<i>Scolarité</i> .....	73
<i>Jeunesse</i> .....	75
<i>Quartier Armstrong</i> .....	76
<i>Quartier de la Darnaise</i> .....	76
<i>Quartier de la Démocratie</i> .....	77
<i>Quartier Monmousseau</i> .....	77
<i>ZAC à usage industriel de l'Arsenal</i> .....	77
Secteur Sud-ouest.....	78
<i>Francheville</i> .....	78
<i>Oullins</i> .....	78
Secteur Nord-ouest.....	79



<i>Ecully</i> .....	79
SERVICE DES OPÉRATIONS D'URBANISME 1972-1988 .....	81
Opérations d'urbanisme.....	81
Secteur Centre.....	81
<i>Lyon 1<sup>er</sup></i> .....	81
<i>Lyon 2<sup>eme</sup></i> .....	81
<i>Lyon 3<sup>eme</sup></i> .....	82
<i>Lyon 8<sup>eme</sup></i> .....	82
<i>Villeurbanne</i> .....	82
Secteur Nord.....	83
<i>Caluire et Cuire</i> .....	83
<i>Rillieux la Pape</i> .....	83
Secteur Est .....	84
<i>Bron</i> .....	84
<i>Feyzin</i> .....	84
<i>Saint Priest</i> .....	84
<i>Vénissieux – ZUP des Minguettes</i> .....	85
<i>Fonctionnement interne</i> .....	85
<i>Documents d'urbanisme</i> .....	85
<i>Aménagement</i> .....	85
<i>Habitat – Logement</i> .....	85
<i>Social</i> .....	86
<i>Transport</i> .....	86
<i>Quartier Armstrong</i> .....	86
<i>Quartier de la Darnaise</i> .....	86
<i>Quartier Démocratie</i> .....	87
<i>Quartier Monmousseau</i> .....	87
<i>Vénissieux, Parilly</i> .....	87
Secteur Sud-ouest .....	87
<i>Oullins</i> .....	87
<i>Pierre-Bénite</i> .....	88
<i>Saint-Genis-Laval</i> .....	88
<i>Saint Genis les Ollières</i> .....	89
Secteur Nord-ouest.....	89
<i>Dardilly, Limonest</i> .....	89
<i>Ecully</i> .....	89
<i>Limonest</i> .....	89
<i>Marcy L'étoile</i> .....	89
<b>ANNEXES</b> .....	<b>91</b>
Sigles.....	93
Lexique.....	97
Historique du service de l'urbanisme opérationnel .....	101
Organigramme général des services, 1971.....	103
Organigramme général des services, 1984.....	104
Organigramme service des activités économiques et concessions, 1984 .....	105
Organigramme service des activités économiques et concessions, 1988 .....	106
Organigramme service des opérations d'urbanisme, 1988 .....	107
Répartition par secteur des communes de la communauté urbaine de Lyon - Liste.....	109
Répartition par secteur des communes de la Communauté Urbaine de Lyon - Carte .....	111
Tableau méthodique des mots-matière .....	113
Tableau méthodique des lieux .....	117
Tableau méthodique des noms de personnes, organismes, institutions.....	119
Index général.....	121
Table des matières .....	127